



1/7.3.1 НАСЛОВНА СТРАНА

1/7 ЖЕЛЕЗНИЧКА СТАНИЦА ВРБАС

Инвеститор:	„Инфраструктура железнице Србије“ а.д. Немањина 6, Београд
Објекат:	Модернизација, реконструкција и изградња пруге Београд - Суботица државна граница (Келебија), деоница пруге Нови Сад - Суботица - државна граница (Келебија), у Новом Саду, Кисачу, Степановићеву, Змајеву, Врбасу, Ловћенцу, Малом Иђошу, Бачкој Тополи, Жеднику, Наумовићеву и Суботици, К.О. Нови Сад I, К.О. Нови Сад IV, К.О. Кисач,, К.О. Руменка, К.О. Степановићево, К.О. Ченеј, К.О. Бачко Добро Поље, К.О. Врбас, К.О. Врбас - град, К.О. Змајево, К.О. Куцура, К.О. Ловћенац, К.О. Мали Иђош, К.О. Фекетић, К.О. Бачка Топола, К.О. Бачка Топола - Град, К.О. Мали Београд, К.О. Биково, К.О. Доњи Град, К.О. Жедник, К.О. Нови Град, К.О. Палић, К.О. Стари Град, на катастарским парцелама према списку приложеном у Главној свесци
Врста техничке документације:	ИДП Идејни пројекат
Назив и ознака дела пројекта:	1/7.3 Пројекат архитектуре потходника и надстрешнице у железничкој станици Врбас
За грађење / извођење радова:	Нова градња и реконструкција
Пројектант:	Саобраћајни институт ЦИП, д.о.о Немањина 6/ IV, Београд 351-02-02009/2017-07
Одговорно лице пројектанта:	Генерални директор: Милутин Игњатовић, дипл.инж
Потпис:	
Одговорни пројектант:	Ирена Илић, дипл.инж.арх.
Број лиценце:	лиценца бр.300 8811 04
Потпис:	
Број дела пројекта:	2017-728 -АРХ-1/7.3
Место и датум:	Београд, мај 2020.

2. САДРЖАЈ ИДЕЈНОГ ПРОЈЕКТА

1.	Насловна страна Идејног пројекта	
2.	Садржај Идејног пројекта	
3.	Решење о одређивању одговорног пројектанта Идејног пројекта	
4.	Изјава одговорног пројектанта Идејног пројекта	
5.	Текстуална документација	
5.1.	Технички опис	
6.	Нумеричка документација	
6.1.	Табеларни приказ површина	
6.2.	Процена инвестиционе вредности	
7.	Графичка документација	


1/7.3.3 РЕШЕЊЕ О ОДРЕЂИВАЊУ ОДГОВОРНОГ ПРОЈЕКТАНТА

На основу члана 128 Закона о планирању и изградњи ("Службени гласник РС", бр. 72/09, 81/09 - исправка, 64/10 - УС, 24/11, 121/12, 42/13 - УС, 50/2013 - УС, 98/2013 - УС, 132/14, 145/14, 83/2018, 31/2019 и 37/2019 -др.закон) и одредби Правилника о садржини, начину и поступку израде и начину вршења контроле техничке документације према класи и намени објекта ("Службени гласник РС" бр 73/2019) као:

ОДГОВОРНИ ПРОЈЕКТАНТ

за израду **1/7.3 Пројекат архитектуре потходника и надстрешнице у железничкој станици Врбас**, који је део ИДП - Идејног пројекта Модернизација, реконструкција и изградња пруге Београд - Суботица државна граница (Келебија), деоница пруге Нови Сад - Суботица - државна граница (Келебија), у Новом Саду, Кисачу, Степановићеву, Змајеву, Врбасу, Ловћенцу, Мали Иђошу, Бачкој Тополи, Жеднику, Наумовићеву и Суботици, К.О. Нови Сад I, К.О. Нови Сад IV, К.О. Кисач, К.О. Руменка, К.О. Степановићево, К.О. Ченеј, К.О. Бачко Добро Поље, К.О. Врбас, К.О. Врбас - град, К.О. Змајево, К.О. Куцура, К.О. Ловћенац, К.О. Мали Иђош, К.О. Фекетић, К.О. Бачка Топола, К.О. Бачка Топола - Град, К.О. Мали Београд, К.О. Биково, К.О. Доњи Град, К.О. Жедник, К.О. Нови Град, К.О. Палић, К.О. Стари Град, одређује се:

Ирена Илић, дипл.инж.арх. _____ 300 8811 04

Пројектант:	САОБРАЋАЈНИ ИНСТИТУТ ЦИП д.о.о., Београд Немањина 6/IV 351-02-02009/2017-07
Одговорно лице/заступник:	Генерални директор: Милутин Игњатовић, дипл.инж.
Потпис:	
Број техничке документације:	2017 - 728
Место и датум:	Београд, мај 2020.год.


1/7.3.4 ИЗЈАВА ОДГОВОРНОГ ПРОЈЕКТАНТА ПРОЈЕКТА

Одговорни пројектант пројекта **1/7.3 Пројекат архитектуре потходника и надстрешнице у железничкој станици Врбас**, који је део ИДП - Идејног пројекта Модернизација, реконструкција и изградња пруге Београд - Суботица државна граница (Келебија), деоница пруге Нови Сад - Суботица - државна граница (Келебија), у Новом Саду, Кисачу, Степановићеву, Змајеву, Врбасу, Ловћенцу, Мали Иђошу, Бачкој Тополи, Жеднику, Наумовићеву и Суботици, К.О. Нови Сад I, К.О. Нови Сад IV, К.О. Кисач, К.О. Руменка, К.О. Степановићево, К.О. Ченеј, К.О. Бачко Добро Поље, К.О. Врбас, К.О. Врбас - град, К.О. Змајево, К.О. Куцура, К.О. Ловћенац, К.О. Мали Иђош, К.О. Фекетић, К.О. Бачка Топола, К.О. Бачка Топола - Град, К.О. Мали Београд, К.О. Биково, К.О. Доњи Град, К.О. Жедник, К.О. Нови Град, К.О. Палић, К.О. Стари Град

Ирена Илић, дипл.инж.арх.

ИЗЈАВЉУЈЕМ

1. да је пројекат израђен у складу са Законом о планирању и изградњи, прописима, стандардима и нормативима из области изградње објеката и правилима струке;
2. да је пројекат у свему у складу са начинима за обезбеђење испуњења основних захтева за објекат прописаних елаборатима и студијама

Одговорни пројектант ИДП:	Ирена Илић, дипл.инж.арх.
Број лиценце:	300 8811 04
Потпис:	
Број техничке документације:	2017 - 728
Место и датум:	Београд, мај 2020.год.

5. ТЕКСТУАЛНА ДОКУМЕНТАЦИЈА

ТЕХНИЧКИ ОПИС**уз Идејни пројекат архитектуре потходника и надстрешнице
у железничкој станици Врбас****ОПШТИ ПОДАЦИ:**

Објекат: Модернизација железничке пруге Београд - Суботица - Државна граница (Келебија) деоница Нови Сад - Суботица - Државна граница (Келебија)
Локација: Врбас
Пројекат: ИДП - Идејни пројекат
Инвеститор: Инфраструктура Железнице Србије а.д.
Пројектант: Саобраћајни институт ЦИП

ЦИЉ И ПРЕДМЕТ ПРОЈЕКТА:

Деоница Нови Сад - Суботица - Државна граница (Келебија) је деоница магистралне пруге Е85 (Београд) – Стара Пазова-Нови Сад-Суботица-државна граница-(Kelebia).

Међународни значај пруге Београд-Будимпешта Е-85 (Коридор Хb), која представља део традиционалног железничког транзитног коридора за везу Западне и Централне Европе са Грчком, Турском и Блиским Истоком, потврђен је Паневропским приоритетним коридорима и Споразумима (АГЦ, АГТЦ, СЕЕЦП), којима се дефинишу планови и стандарди развоја Трансевропске железничке мреже, а које је у виду закона ратификовала Република Србија.

Ова пруга има и висок национални значај, истакнут кроз Просторни план Републике Србије и Регионални просторни план АП Војводине. Повезује три велика града и железничка чвора: Београд, Нови Сад и Суботицу као и велики број насеља и индустријских центара у коридору пруге и представља природну и најрационалнију железничку везу Србије и Београда са Европом преко Будимпеште.

Постојећа пруга Београд - Будимпешта је једноколосечна, дужине 350 km (184 km кроз Србију и 166 km кроз Мађарску). Време путовања возом од Београда до Будимпеште, због лошег стања пруге, стално се повећава и данас износи преко 8 сати, а комерцијална брзина око 40 km/h.

Циљ модернизације железничке везе Београд - Будимпешта је да се реконструкцијом постојеће једноколосечне пруге и изградњом другог колосека формира савремена двоколосечна пруга "високе перформансе" за мешовити (путнички и теретни) саобраћај и брзину до 200 km/h.

Модернизована пруга треба да омогући комерцијалну брзину од 130 km/h најбржих путничких возова, која ће време путовања између Београда и Будимпеште скратити на мање од 3.00 часа. Поред брзине, савремена двоколосечна пруга треба да омогући висок ниво безбедности, капацитета и комфора у превозу путника и робе. То ће значајно допринети конкурентској способности железнице у односу на друге видове транспорта, омогућити рационалну прераспodelу саобраћаја и повећати ниво еколошке заштите.

ДОКУМЕНТАЦИОНА ОСНОВА ЗА ИЗРАДУ ПРОЈЕКТНЕ ДОКУМЕНТАЦИЈЕ:

Као документациона основа за израду овог Пројекта за извођење коришћени су :

- Постојећа студијска, планска и техничка документација стања инфраструктурних капацитета отворене пруге и службених места магистралне пруге Е85 (Београд) – Стара Пазова - Нови Сад – Суботица - државна граница - (*Kelebia*), на деоници Нови Сад - Суботица - Државна граница (Келебија)
- Закон о планирању и изградњи ("Службени гласник РС" бр. 72/09, 81/09, 64/10-одлука УС, 24/11, 121/12, 42/13-одлука УС, 50/13-одлука УС, 98/13-одлука УС, 132/14 и 145/14)
- Закон о железници ("Службени гласник РС" бр.45/13 и 91/15)
- Закон о безбедности и интероперабилности железнице ("Службени гласник РС" 104/13, 66/15 и 92/15)
- Правилник о елементима железничке инфраструктуре ("Службени Гласник РС" бр.10/14)
- Правилник о техничким условима и одржавању горњег строја железничких пруга ("Службени гласник РС", бр. 39/16 и 74/16)
- Правилник о техничким условима и одржавању доњег строја железничких пруга ("Службени гласник РС", бр. 39/16 и 74/16)
- Правилник о техничким стандардима планирања, пројектовања и изградње објеката, којима се осигурава несметано кретање и приступ особама са инвалидитетом, деци и старим особама ("Службени гласник РС", бр. 22/15)

као и сви други важећи закони, прописи и стандарди који регулишу предмет пројектовања, а у недостатку домаће регулативе Европски прописи, објаве и норме у складу са рангом и значајем пројектоване пруге као дела Трансевропске железничке мреже.

Као подлога за израду пројекта коришћени су :

- Пројектни задатак Инвеститора
- Допис "Инфраструктуре Железнице Србије" ад, од 08.10.2018.године, којим су ближе дефинисани захтеви Инвеститора
- Ажурне топографске подлоге
- Нацрт Идејног пројекта

ЛОКАЦИЈА:

Путнички потходник у комплексу нове Железничке станице Врбас налази се на К.П.3133; 2097; 2098, К.О. Врбас Атар у оквиру Општине Врбас.

Потходник се налази на стационажи 113+610,13.

Путнички потходник у новој станици Врбас је пројектован са циљем да омогући безбедан пролаз пешацима од станичног трга кроз станичну зграду ка перонима.

Потходник је у ниву приземља објекта станичне зграде, на коти пода $\pm 0.00(83.72)$ и интегрално је везан за објекат, има по један излазни степенишни крак на пероне 1, 2 и 3. На сваки перон се може приступити и лифтом прилагођеним за лица са посебним потребама.

ОПШТИ ПОДАЦИ О ОБЈЕКТУ:

У складу са Правилником о класификацији објеката ("Сл.Гласник РС" бр.22/2015), објекат је сврстан у класификациони број 124202, категорија Г.

Укупна корисна површина потходника са прилазним степеништима је: $\underline{\Pi \text{ нт}} = 268.16 \text{ м}^2$

Укупна бруто површина потходника са прилазним степеништем је: $\underline{\Pi \text{ бр}} = 349.90 \text{ м}^2$

Кота пода потходника ± 0.00 одговара апсолутној коти приземља објекта $\pm 0.00(83.72)$. Кота излаза из потходника на нивоу перона износи $+4.50\text{m}(88.22)$.

Укупна дужина потходника износи 43.12м. Ширина потходника је 4.00 м, а корисна висина на средини ширине потходника је 2.60м. Ширина степенишног крака износи 2.00м.

ФУНКЦИЈА:

Према технолошком пројекту у објекту су предвиђени следећи садржаји:

Потходник						
РЕД. БР.	НАМЕНА ПРОСТОРИЈЕ	П (m ²)	О (m)	ОБРАДА		
				ПОД	ЗИД	ПЛАФОН
П	Потходник	173.90		штамп.бетон/гранит. керамика	штамп.бетон/гранит. керамика	/
СТ1	Степениште 1	27.82		штамп.бетон/гранит. керамика	штамп.бетон/гранит. керамика	/
СТ2	Степениште 2	27.82		штамп.бетон/гранит. керамика	штамп.бетон/гранит. керамика	/
СТ3	Степениште 3	27.82		штамп.бетон/гранит. керамика	штамп.бетон/гранит. керамика	/
Л1	Лифт 1	3.60		бетон у глаткој оплати	бетон у глаткој оплати	/
Л2	Лифт 2	3.60		бетон у глаткој оплати	бетон у глаткој оплати	/
Л3	Лифт 3	3.60		бетон у глаткој оплати	бетон у глаткој оплати	/
УКУПНО нето		268.16				
Бруто површина потходника		349.90				

КОНСТРУКЦИЈА И МАТЕРИЈАЛИЗАЦИЈА:

Овим пројектом су обухваћени завршни архитектонско-занатски радови потходника који подразумевају завршну обраду пода, зидова, степеништа, постављање рукохвата (степенишне ограде) и надстрешнице над улазима у потходник.

Под и степениште потходника су обложени штампаним бетоном, противклизним, (дебљине $d=6\text{cm}$ на базишту, и дебљине $d=1\text{cm}$ на челу степеништа). На степеништу је рељефна обрада типа 'canvas', у сивој боји, као и на две бочне бордуре ширине 50цм на поду потходника. Остала површина пода потходника је подељена на поља димензија 2.04м/ 0.92м жљебовима у површинској рељефној обради. Поља су обраде типа 'combed', у сивој (иста нијанса као степениште, тј. бордуре) и црној боји.

Завршна обрада бетонских површина бојењем и штампањем изводи се преко свежег квалитетног бетона, доношењем сигурносног слоја учвршћивача са примесом боје.

Текстура, по избору пројектанта, се реализује утискивањем адекватних калупа у свежу подлогу. Завршни слој је лак, тако да подлога постаје отпорна на атмосфералије и хабање.

Под потходника има пад у подужном (0.5%), и у попречном правцу (1%). Три а.б. канала за одвод воде у паду (0.5% и 1%) са металном антивандал решетком, су постављена у поду, код излазног степеништа, дуж потходника. Канал се даље одводњава према пројекту хидротехничких инсталација.

Зидови потходника (изведени у глаткој оплати) су обложени делом гранитном керамиком у динамичном слогу, а делом је бојени бетон.

Рукохват степеништа је двовисински од инокса, пречника $\varnothing 40\text{мм}$, постављен на висини $h=70$ и 90см од завршне коте машишта. Заварен је за косе флахове, (средишњи флах $5/50\text{мм}$, бочни флахови $2\times 5/30$), односно металну плочицу $=70\times 8\dots 150$, која се са два шрафа $M12$ причвршћује за а.б. зид, на међусобном растојању 1м .

Надстрешнице над степеништем за силазак у потходник, су пројектоване од челичних кутијастих профила. Пројектовано решење се састоји од две независне конструкције надстрешница, једне дужине $13,50\text{ м}$, а друге, $4,50\text{ м}$. Обе конструкције су конципиране као низ попречних укљештених рамова, међусобно повезаних системом простих греда. Попречни рамови се састоје од два ХОП $120\times 100\times 6$ профила и ригле од ХОП $100\times 60\times 5$ профила.

Рамови су укљештени у бетонски фундамент (зид потходника), док се хоризонтално ослањање конструкције обезбеђује у крајњем раму, који се ослања на конструкцију лифта. Системи простих греда који се налазе на котама $+2,34\text{м}$, односно $+3,46\text{м}$, повезује попречне рамове и састоје се од ХОП $80\times 60\times 4$ профила, који осим улоге пружања стабилности у подужном правцу (уз формирање подужног рама са стубовима) имају и улогу у смањивању дужине извијања стубова.

Предвиђено је да се конструкција изведе у завареној изради.

За поменути конструкцију, извршена је анализа оптерећења, статички прорачун и димензионисање.

Надстрешнице су детаљније обрађене у пројекту челичних конструкција. Монтажа челичне конструкције се изводи у свему према техничкој документацији и важећим прописима за ову врсту радова. Антикоровивну заштиту урадити у свему према _- "Правилнику о заштити од корозије". Комплетну челичну конструкцију заштитити адекватним премазима.

Покривач је алукобонд са падом од 2% на једну страну чиме се вода одводи најпре у хоризонтални, затим у вертикалне олуке (челични пластифицирани) $\varnothing 10$, $d=0.6\text{мм}$. Вертикалне стране надстрешница су у горњој зони обложене алукобондом, а у доњој каљеним стаклом. Стакло је $d=6\text{мм}$ типа Planibel Clie k.p. или слично, сигурносно, равно.

Ове надстрешнице сем што наткривају степеништа за силазак у потходник, наткривају и лифтове за излаз на пероне и формирају ветробране за заклон путника. Надстрешнице су дужине 19м , ширине 2.50м , висине 4.15м , и има их 3 (три), на сваком перону по једна.

Предвиђено је постављање 3 (три) лифта за транспорт лица са посебним потребама. Лифтови обезбеђују прилаз потходнику и излаз на пероне .

Предвиђено је постављање тактилних површина за слабовиде на поду потходника. Површине се изводе као траке од апликативних средстава за дебелослојне ознаке ширине 40см . На почетним, тј. крајњим степеницима, се примењују траке у жутој боји ширине 10см .

Предвиђено је постављање маска за вођење инсталација се формира од монолитних влагоотпорних гипскартонских плоча $d=1.25\text{см}$ на металној потконструкцији. Маска је у форми вишеугаоног фриза димензија $35+50+20\text{см}$, постављена на контакту зида и плафона, у дужини потходника од 40.15м .

Расвета је линијски постављена на плафон дуж потходника, док је на излазима постављена на бочне а.б. зидове (обрађено посебним пројектом).

Предвиђен је и одговарајући систем информисања путника у потходнику постављањем пиктограма према захтевима датим у саобраћајно-технолошком делу. (биће обрађено посебним пројектом).

Партерно уређење перона на које се излази из потходника је предмет посебног пројекта.

ОПШТЕ НАПОМЕНЕ

Пре почетка извођења радова, Извођач је у обавези да усклади извођење радова са режимом рада објекта у целини и свих инсталационих система.

Претходно наведене инсталације у објекту су предмет посебних пројеката. Обавеза извођача је да се упозна са истим и са њима синхронизује радове предвиђене овим пројектом.

Пројектна документација постојећег стања је рађена на основу архивске пројектне документације и снимања постојећег простора и грађевинских елемената, тако да је неопходно одређене мере проверити на лицу места након демонтаже облога зидова, подова и сл.

Уколико се приликом демонтаже и рушења у објекту уоче одступања од пројекта постојећег стања, Извођач је у дужан да о томе обавести пројектанта, и са њим изнађе решење за евентуалне промене у пројектној документацији.

Извођач је дужан да током извођења радова у предметном простору не оштети просторе који нису обухваћени интервенцијама. Уколико дође до оштећења сва штета иде на терет Извођача радова.

Сви уграђени материјали морају бити атестирани и одговарати СРПС-у.

Све мере обавезно проверити на лицу места.

Београд, фебруар 2020.

Одговорни пројектант:



Ирена Илић, дипл.инж.арх.
бр.лиценце 300 8811 04

6. НУМЕРИЧКА ДОКУМЕНТАЦИЈА

6. НУМЕРИЧКА ДОКУМЕНТАЦИЈА
6.1. табеларни приказ површина
ПОТХОДНИК ВРБАС СА НАДСТРЕШНИЦОМ

Потходник						
РЕД. БР.	НАМЕНА ПРОСТОРИЈЕ	П (m ²)	О (m)	ОБРАДА		
				ПОД	ЗИД	ПЛАФОН
П	Потходник	173.90		штамп.бетон/гранит. керамика	штамп.бетон/гранит. керамика	/
СТ1	Степениште 1	27.82		штамп.бетон/гранит. керамика	штамп.бетон/гранит. керамика	/
СТ2	Степениште 2	27.82		штамп.бетон/гранит. керамика	штамп.бетон/гранит. керамика	/
СТ3	Степениште 3	27.82		штамп.бетон/гранит. керамика	штамп.бетон/гранит. керамика	/
Л1	Лифт 1	3.60		бетон у глаткој оплати	бетон у глаткој оплати	/
Л2	Лифт 2	3.60		бетон у глаткој оплати	бетон у глаткој оплати	/
Л3	Лифт 3	3.60		бетон у глаткој оплати	бетон у глаткој оплати	/
УКУПНО нето		268.16				
Бруто површина потходника		349.90				

6. НУМЕРИЧКА ДОКУМЕНТАЦИЈА
6.2. Процена инвестиционе вредности**ПОТХОДНИКА СА НАДСТРЕШНИЦОМ У СТАНИЦИ ВРБАС**

РЕКАПИТУЛАЦИЈА		
1.	ЧЕЛИЧНА КОНСТРУКЦИЈА	2.002.500,00
2.	ЗАСТАКЉИВАЊЕ НАДСТРЕШНИЦЕ	3.775.937,50
3.	ЛИМАРСКИ РАДОВИ	7.883.921,88
4.	ОБРАДА ПОДА И ЗИДОВА ПОТХОДНИКА	1.289.883,33
5.	МОЛЕРСКО - ФАРБАРСКИ РАДОВИ	164.645,00
6.	БРАВАРСКИ РАДОВИ	773.187,50
7.	АРМИРАНОБЕТОНСКИ И АРМИРАЧКИ	173.562,50
8.	РАЗНИ РАДОВИ	347.052,40

УКУПНО (дин):	16.410.690,10
ПДВ 20%	3.282.138,02
УКУПНО СА ПДВ-ом	19.692.828,13

Београд, фебруар 2020. године

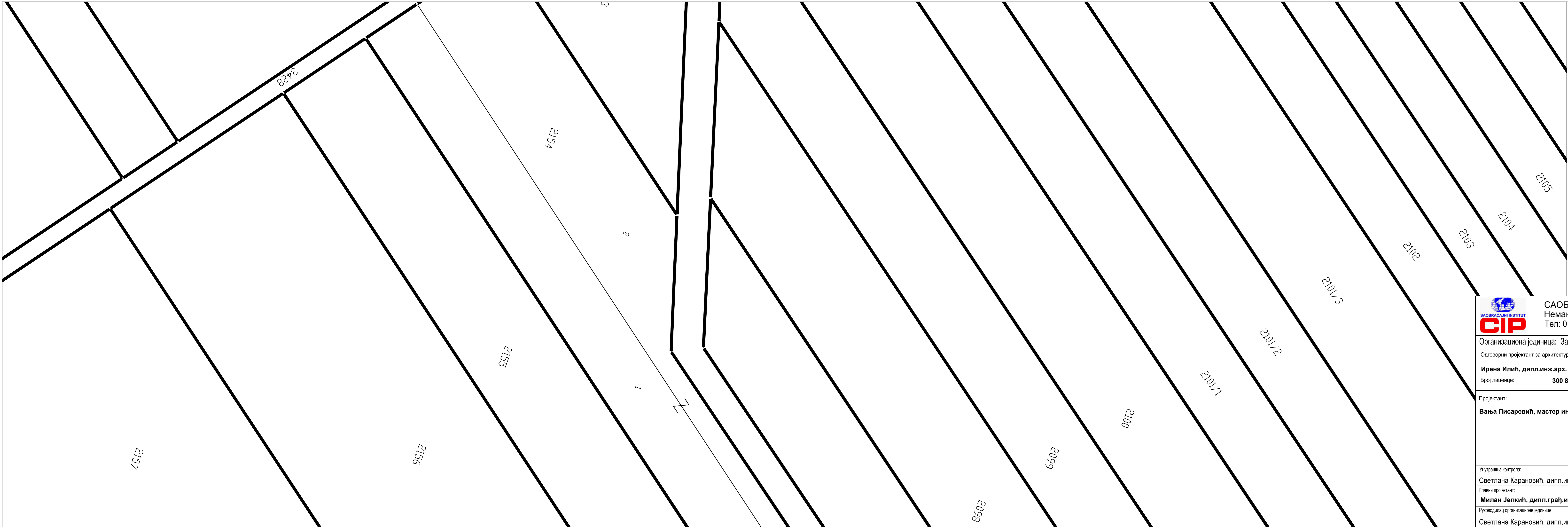
Одговорни пројектант :

Ирена Илић, дипл.инж.арх.
Лиц.бр. 300 8811 04

7. ГРАФИЧКА ДОКУМЕНТАЦИЈА

7. САДРЖАЈ ГРАФИЧКЕ ДОКУМЕНТАЦИЈЕ

бр. цртежа	назив цртежа	размера
Ц01	Катастарско топографски план	1:500
Ц02	Ситуација - новопројектовано- приказ са основом приземља	1:500
Ц03	Ситуација - новопројектовано- приказ са основом крова	1:500
Ц04	Основа потходника и пресек 1-1	1:100
Ц05	Основа перона	1:100
Ц06	Основа крава надстрешнице	1:100
Ц07	Песек 2-2 и 3-3	1:100
Ц08	ЗД приказ - улаз у потходник са перона	/
Ц09	ЗД приказ - улаз у потходник са перона	/



SAOBRAĆAJNI INSTITUT CIP, д.о.о.
 Немањина 6; 11000 Београд; Србија
 Тел: 011/3618-134; Факс: 011/3618-324; web site: www.sicip.co.rs

Организациона јединица: Завод за Архитектуру и урбанизам

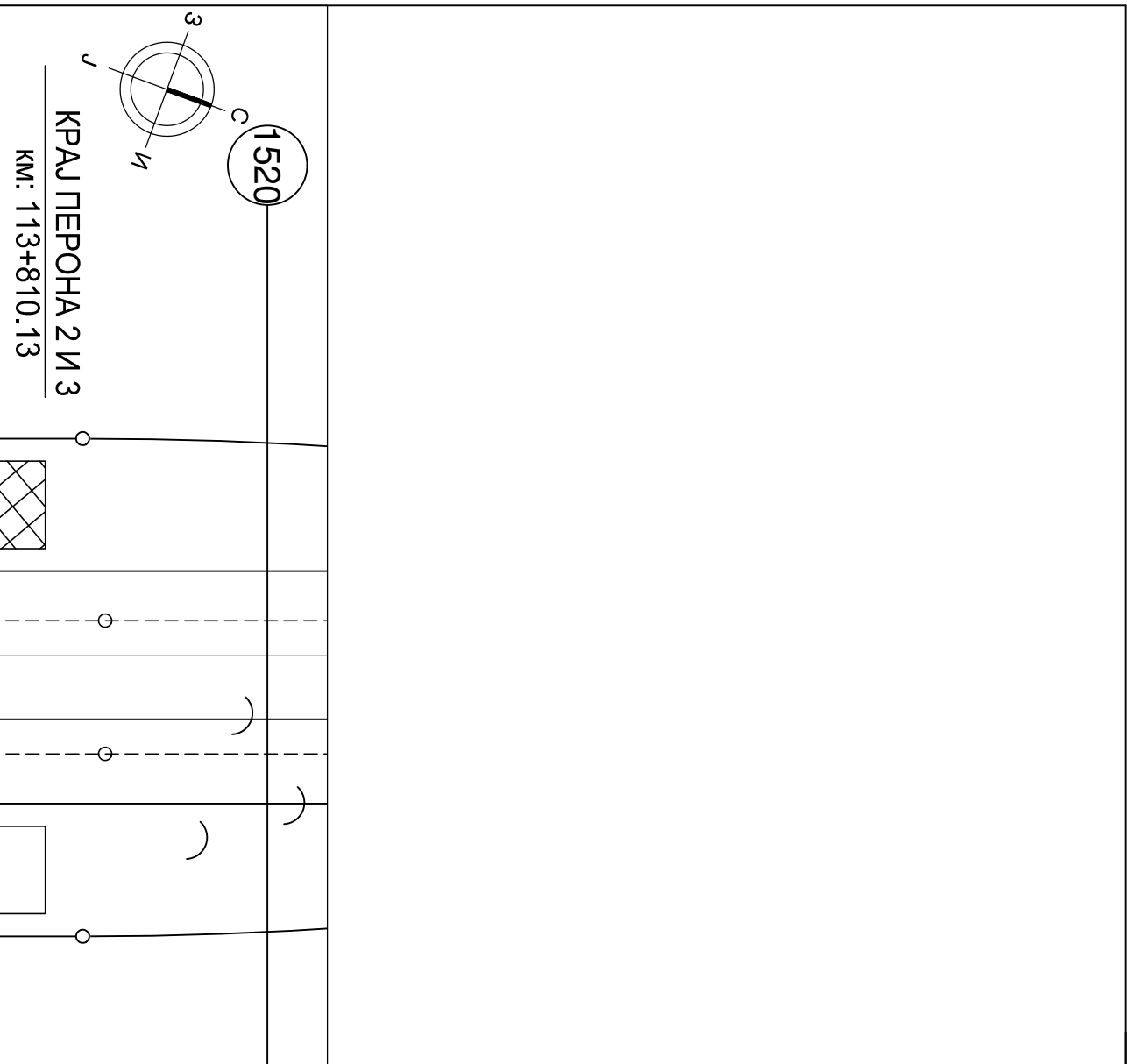
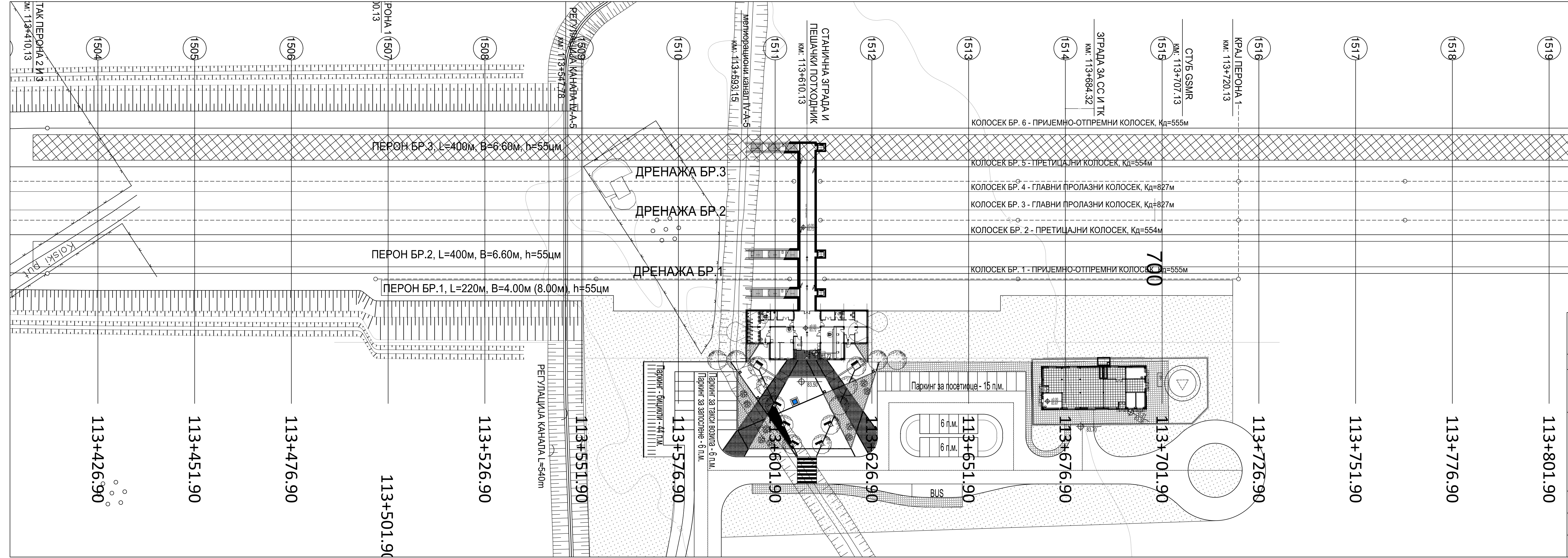
Одговорни пројектант за архитектуру: Ирена Илић, дипл.инж.арх. Број лиценце: 300 8811 04	Ивеститор "ИНФРАСТРУКТУРА ЖЕЛЕЗНИЦЕ СРБИЈЕ" А.Д. Немањина б/IV, Београд Наручилац пројекта: Министарство грађевинарства, саобраћаја и инфраструктуре Немањина 22-26; 11000 Београд, Србија web site: www.mgsi.gov.rs
--	---


Пројектант: Вања Писаревић, мастер инж.арх.	Објекат: МОДЕРНИЗАЦИЈА ЖЕЛЕЗНИЧКЕ ПРУГЕ БЕОГРАД - СУБОТИЦА - ДРЖАВНА ГРАНИЦА (КЕЛЕБИЈА) ДЕОНИЦА НОВИ САД - СУБОТИЦА - ДРЖАВНА ГРАНИЦА (КЕЛЕБИЈА)
---	--

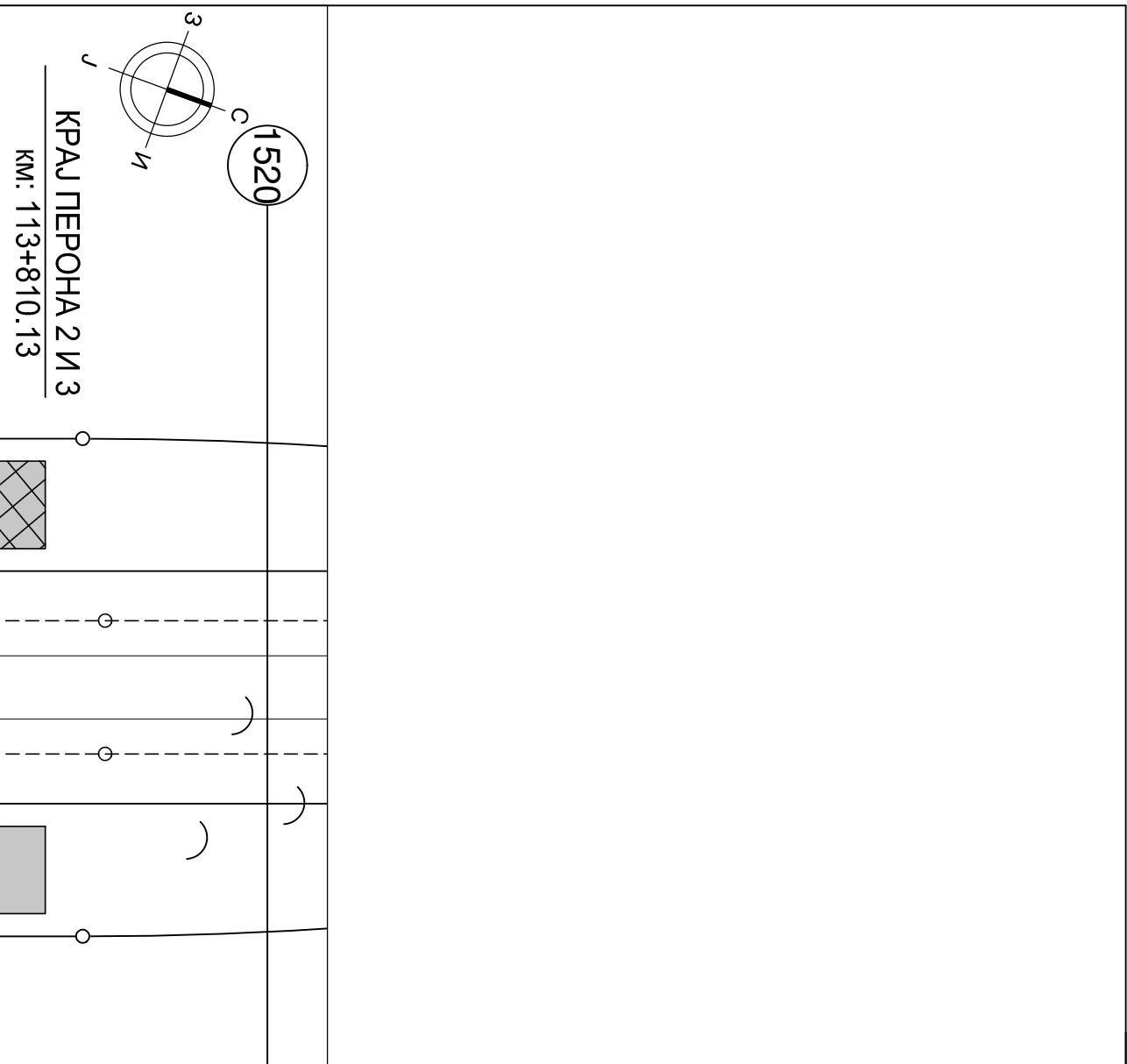
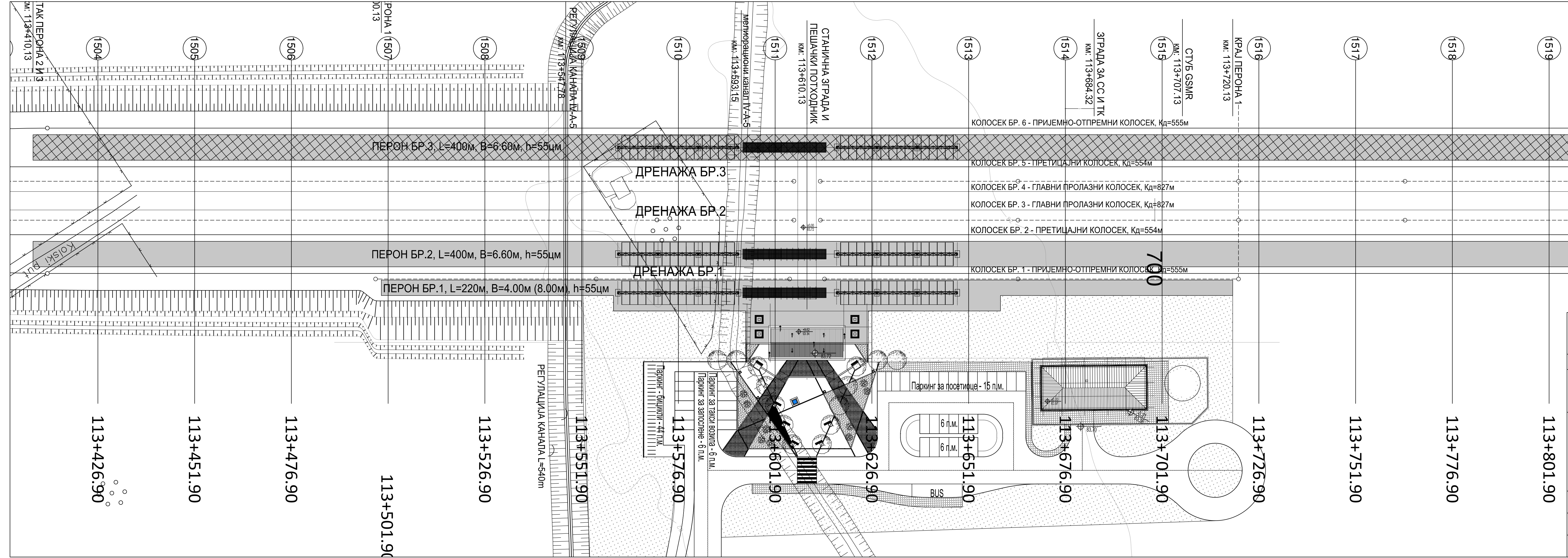
Унутрашња контрола: Светлана Карановић, дипл.инж.арх.	Део пројекта: 1/7.2 Пројекат архитектуре зграде за СС и ТК у железничкој станици Врбас
---	--



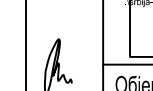
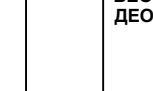
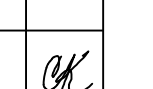
Главни пројектант: Милан Јелкић, дипл.грађ.инж.	Цртеж: Катастарско топографски план	Размера: 1:500
---	--	-------------------

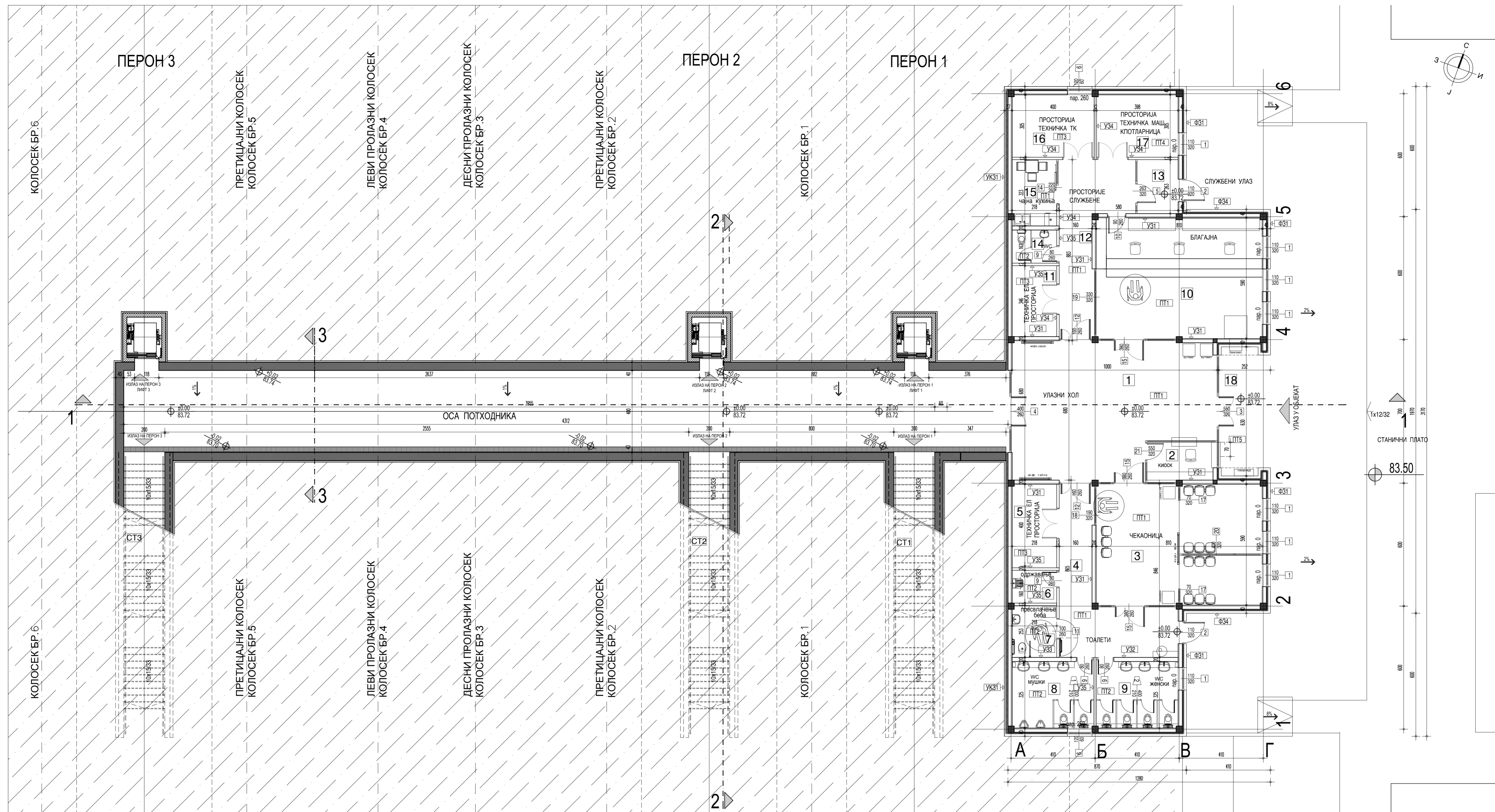
Руководилац организационе јединице: Светлана Карановић, дипл.инж.арх.	Фаза пројекта : ИДП	Датум: 02.2020.	Цртеж бр. 2017-728-АРХ-1/7.3-Ц01
---	------------------------	--------------------	-------------------------------------



 САОБРАЋАЈНИ ИНСТИТУТ ЦИП, д.о.о. Немањина 6; 11000 Београд; Србија Тел: 011/3618-134; Факс: 011/3618-324; web site: www.sicp.co.rs Организациона јединица: Завод за Архитектуру и урбанизам			
Одговорни пројектант за архитектуру:	Ирена Илић, дипл.инж.арх.		
Број лиценце:	300 8811 04		
Пројектант:	Вања Писаревић, мастер инж.арх.		
Унутрашња контрола:	Светлана Карановић, дипл.инж.арх.		
Главни пројектант:	Милан Јелкић, дипл.грађ.инж.		
Руководилац организационе јединице:	Светлана Карановић, дипл.инж.арх.		
Инвеститор:	"ИНФРАСТРУКТУРА ЖЕЛЕЗНИЦЕ СРБИЈЕ" А.Д. Немањина б/в, Београд		
Наручилац пројекта:	Министарство грађевинарства, саобраћаја и инфраструктуре Немањина 22-26, 11000 Београд, Србија web site: www.mgsi.gov.rs		
Објект:	МОДЕРНИЗАЦИЈА ЖЕЛЕЗНИЧКЕ ПРУГЕ БЕОГРАД - СУБОТИЦА - ДРЖАВНА ГРАНИЦА (КЕЛЕБИЈА) ДЕОНИЦА НОВИ САД - СУБОТИЦА - ДРЖАВНА ГРАНИЦА (КЕЛЕБИЈА)		
Део пројекта:	1/7.3 Пројекат архитектуре потходника и надстрешнице у железничкој станици Врбас		
Цртеж:	Ситуација - новопроектовано приказ са основом приземља		Размера: 1:500
Фаза пројекта:	ИДП	Датум: 02.2020.	Цртеж бр. 2017-728-APX-1/7.3-Ц02

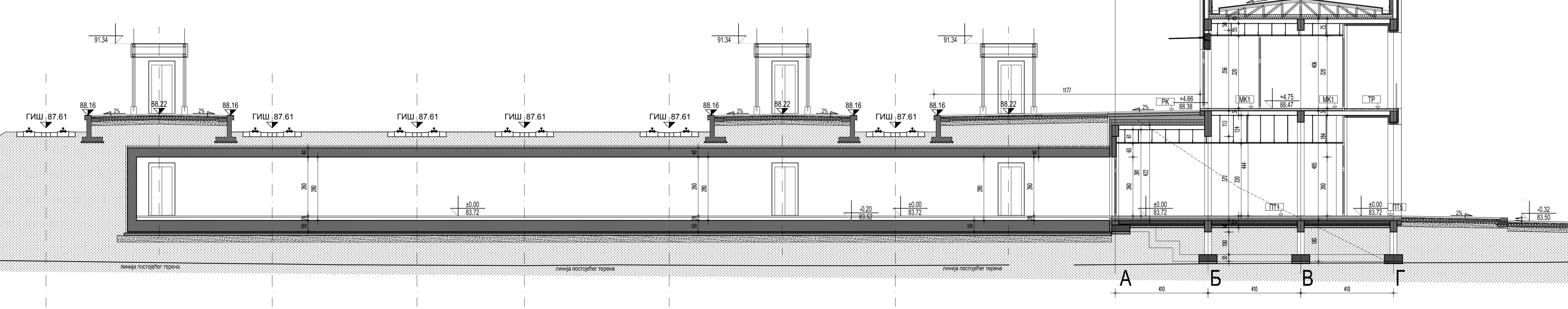


 САОБРАЋАЈНИ ИНСТИТУТ ЦИП, д.о.о. Немањина 6; 11000 Београд; Србија Тел: 011/3618-134; Факс: 011/3618-324; web site: www.sicp.co.rs Организациона јединица: Завод за Архитектуру и урбанизам			
Одговорни пројектант за архитектуру: Ирена Илић, дипл.инж.арх. Број лиценце: 300 8811 04		Инвеститор: "ИНФРАСТРУКТУРА ЖЕЛЕЗНИЦЕ СРБИЈЕ" А.Д. Немањина 6/IV, Београд Наручилац пројекта: Министарство грађевинарства, саобраћаја и инфраструктуре Немањина 22-26, 11000 Београд, Србија web site: www.mgsi.gov.rs	Објекат: МОДЕРНИЗАЦИЈА ЖЕЛЕЗНИЧКЕ ПРУГЕ БЕОГРАД - СУБОТИЦА - ДРЖАВНА ГРАНИЦА (КЕЛЕБИЈА) ДЕОНИЦА НОВИ САД - СУБОТИЦА - ДРЖАВНА ГРАНИЦА (КЕЛЕБИЈА)
Пројектант: Вања Писаревић, мастер инж.арх.		Део пројекта: 1/7.3 Пројекат архитектуре потходника и надстрешнице у железничкој станици Врбас	Унутрашња контрола: Светлана Карановић, дипл.инж.арх.
Главни пројектант: Милан Јелкић, дипл.грађ.инж.		Цртеж: Ситуација - новопроектовано приказ са основом крова	Размера: 1:500
Руководилац организационе јединице: Светлана Карановић, дипл.инж.арх.		Фаза пројекта: ИДП	Датум: 02.2020.
		Цртеж бр. 2017-728-APX-1/7.3-Ц03	

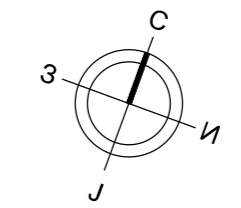
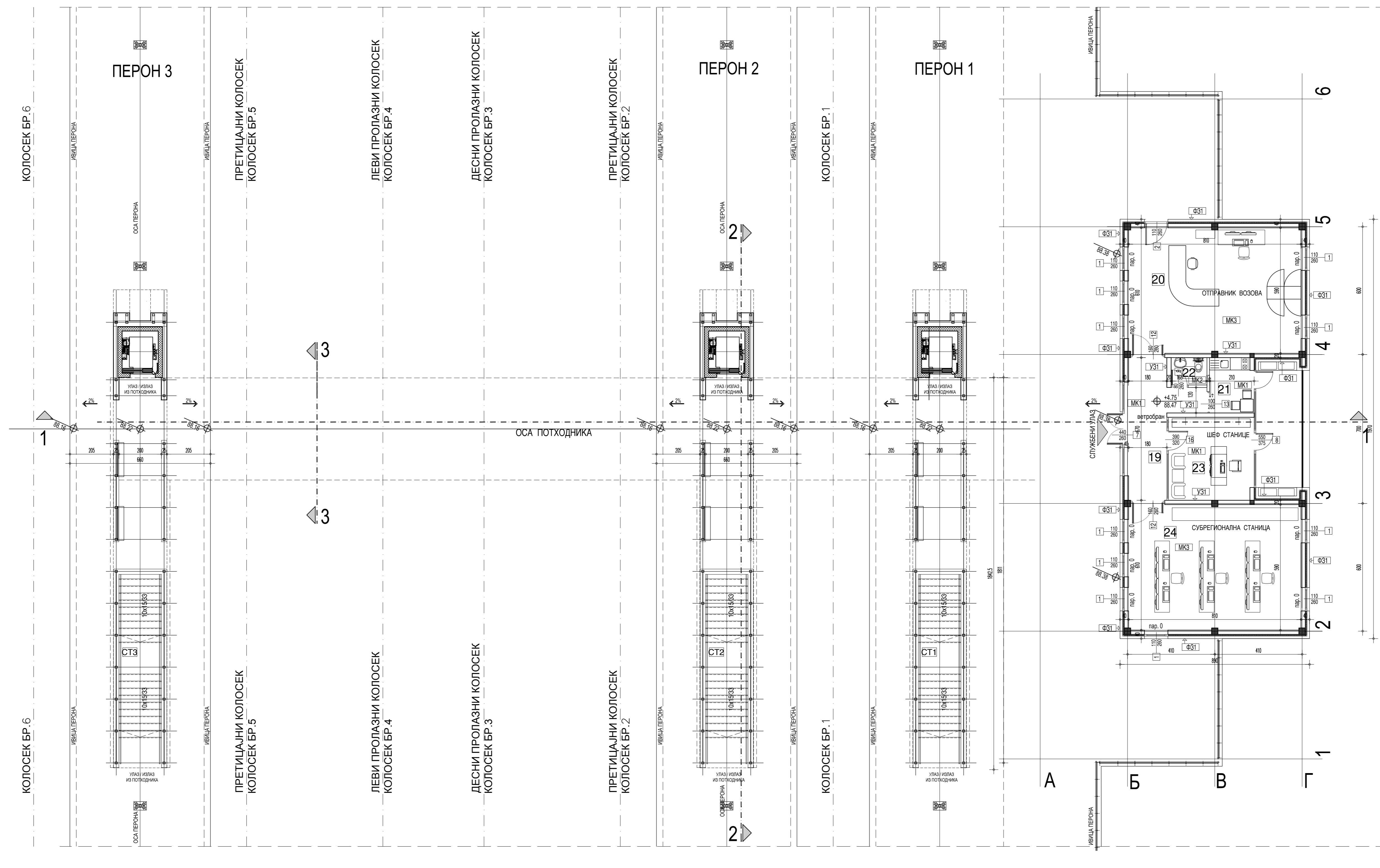


ПОТХОДНИК						
РЕД. БР.	НАМЕНА ПРОСТОРИЈЕ	П (m ²)	О (m)	ОБРАДА		
				ПОД	ЗИД	ПЛАФОН
П	Потходник	173.90		бетон, гипс, керамички плочи	бетон, гипс, керамички плочи	/
СТ1	Степениште 1	27.82		бетон, гипс, керамички плочи	бетон, гипс, керамички плочи	/
СТ2	Степениште 2	27.82		бетон, гипс, керамички плочи	бетон, гипс, керамички плочи	/
СТ3	Степениште 3	27.82		бетон, гипс, керамички плочи	бетон, гипс, керамички плочи	/
Л1	Лифт 1	3.60		бетон, угљеник, стакло	бетон, угљеник, стакло	/
Л2	Лифт 2	3.60		бетон, угљеник, стакло	бетон, угљеник, стакло	/
Л3	Лифт 3	3.60		бетон, угљеник, стакло	бетон, угљеник, стакло	/
УКУПНО НЕТО		288.16				
Бруто површина потходника		349.90				

ПРЕСЕК 1-1



03		
02		
01		
Број	Датум	Опис
Ревизиони блок:		
САОБРАЋАЈНИ ИНСТИТУТ ЦИП, д.о.о.		
Немањина 6; 11000 Београд, Србија Тел: 011/3618-134; Факс: 011/3618-324; web site: www.sicp.rs Организациона јединица: ЗАВОД ЗА АРХИТЕКТУРУ И УРБАНИЗАМ /		
Одговорни пројектант за архитектуру:		ИНФРАСТРУКТУРА ЖЕЛЕЗНИЦЕ СРБИЈЕ "А.Д.
Ирена Илић, дипл.инж.арх.		Немањина 6/II, Београд
Број лиценце: 300 8811 04		Министарство грађевинарства, саобраћаја и инфраструктуре
Пројектант:		Немањина 22-26; 11000 Београд, Србија
Вања Писаровић, мастер инж.арх.		web site: www.sicp.rs
Део пројекта:		Објект: МОДЕРНИЗАЦИЈА ЖЕЛЕЗНИЦЕ БРУТЕ БЕОГРАД - СУБОТИЦА - ДРЖАВНА ГРАНИЦА (КЕРЕВИЦА) БЕОГРАД - СУБОТИЦА - ДРЖАВНА ГРАНИЦА (КЕРЕВИЦА)
Унутрашња контрола:		Део пројекта: 1/7.3 Пројекат архитектуре потходника и надстранице у железничкој станици Брус
Светлана Карановић, дипл.инж.арх.		Цртеж: Основа потходника
Милан Јелкић, дипл.граф.инж.		Проект 1-1
Руководилац организационе јединице:		Размер: 1: 100
Светлана Карановић, дипл.инж.арх.		Фаза пројекта: Датум: Цртеж бр.
		ИДП 02.2020. 2017-728-АРХ-1/7.3-Ц04

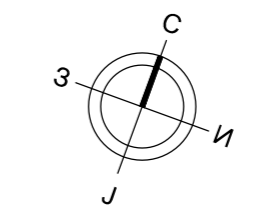
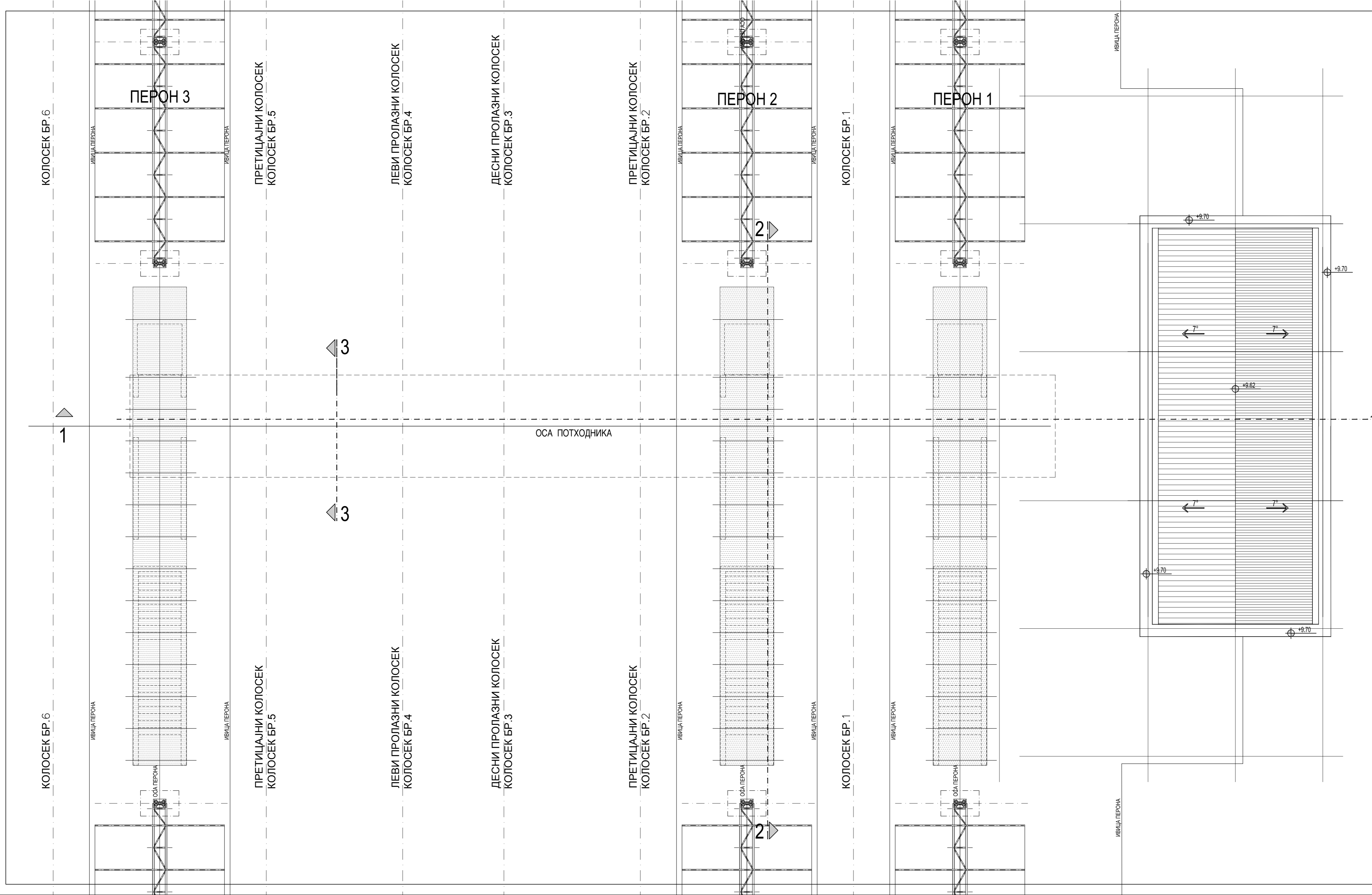


03		
02		
01		

Број	Датум	Опис
Ревизиони блок:		

САОБРАЋАЈНИ ИНСТИТУТ ЦИП, д.о.о.
 Немањина 6; 11000 Београд; Србија
 Тел: 011/3618-134; Факс: 011/3618-324; web site: www.sicp.co.rs
 Организациона јединица: ЗАВОД ЗА АРХИТЕКТУРУ И УРБАНИЗАМ /

Одговорни пројектант за архитектуру: Ирена Илић, дипл.инж.арх. Број лиценце: 300 8811 04	Инвеститор: "ИНФРАСТРУКТУРА ЖЕЛЕЗНИЦЕ СРБИЈЕ" А.Д. Немањина 6/IV, Београд
Пројектант: Вања Писаревић, мастер инж.арх.	Наручилац пројекта: Министарство грађевинарства, саобраћаја и инфраструктуре Немањина 22-26, 11000 Београд, Србија web site: www.mpsr.gov.rs
Унутрашња контрола: Светлана Карановић, дипл.инж.арх.	Објекат: МОДЕРНИЗАЦИЈА ЖЕЛЕЗНИЧКЕ ПРУТЕ БЕОГРАД - СУБОТИЦА - ДРЖАВНА ГРАНИЦА (НЕГЕБИЛА) ДЕСИГНАЦИЈА НОВИ САД - СУБОТИЦА - ДРЖАВНА ГРАНИЦА (НЕГЕБИЛА)
Главни пројектант: Милан Јелкић, дипл.граф.инж.	Део пројекта: 17.3 Пројекат архитектуре потходника и надстранице у железничкој станици Врбас
Руководилац организационе јединице: Светлана Карановић, дипл.инж.арх.	Цртеж: Основа потходника у нивоу перона
	Размера: 1: 100
	Фаза пројекта: ИДП
	Датум: 02.2020.
	Цртеж бр. 2017-728-АРХ-17.3-Ц05



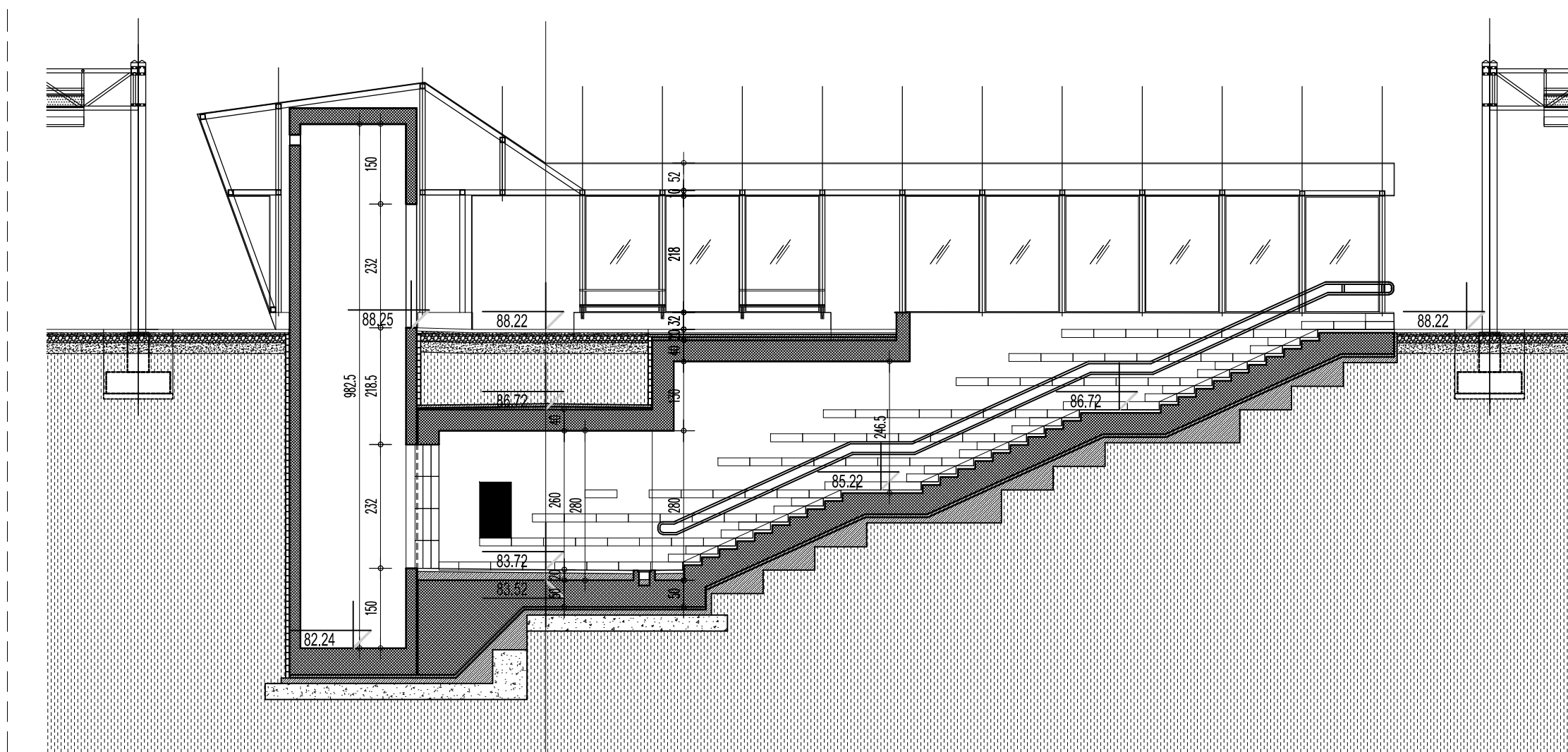
03		
02		
01		
Број	Датум	Опис

Ревизиони блок:

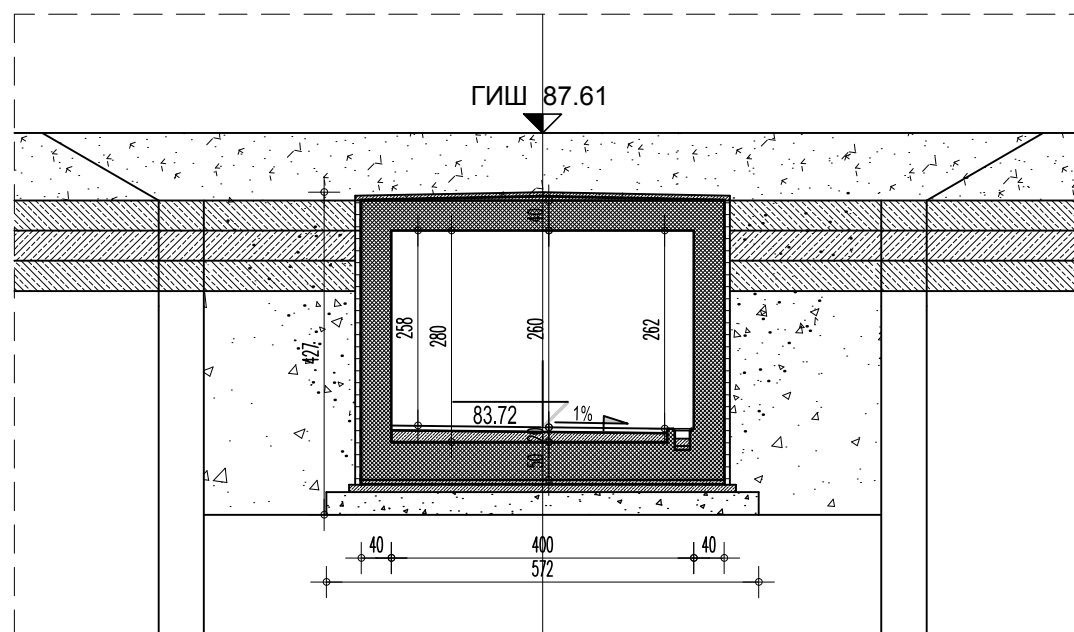
САОБРАЋАЈНИ ИНСТИТУТ ЦИП, д.о.о.
 Немањина 6; 11000 Београд; Србија
 Тел: 011/3618-134; Факс: 011/3618-324; web site: www.sicip.co.rs
 Организациона јединица : ЗАВОД ЗА АРХИТЕКТУРУ И УРБАНИЗАМ /


Одговорни пројектант за архитектуру: Ирена Илић, дипл.инж.арх. Број лиценце: 300 8811 04	Иницијатор: "ИНФРАСТРУКТУРА ЖЕЛЕЗНИЦЕ СРБИЈЕ" А.Д. Немањина 6/IV, Београд
Пројектант: Вања Писаревић, мастер инж.арх.	Наручилац пројекта: Министарство грађевинарства, саобраћаја и инфраструктуре Немањина 22-26; 11000 Београд; Србија web site: www.mgsi.gov.rs
Унутрашња контрола: Светлана Карановић, дипл.инж.арх.	Објект: МОДЕРНИЗАЦИЈА ЖЕЛЕЗНИЧКЕ ПРУГЕ БЕОГРАД - СУБОТИЦА - ДРЖАВНА ГРАНИЦА (КЕЛЕБИЈА) ДЕОНИЦА НОВИ САД - СУБОТИЦА - ДРЖАВНА ГРАНИЦА (КЕЛЕБИЈА)
Главни пројектант: Милан Јелкић, дипл.грађ.инж.	Део пројекта: 17.3 Пројекат архитектуре потходника и надстрешнице у железничкој станици Врбас
Руководилац организационе јединице: Светлана Карановић, дипл.инж.арх.	Цртеж: О с н о в а к р о в а н а д с т р е ш н и ц е
	Размера: 1:400
	Фаза пројекта : ИДП
	Датум: 02.2020.
	Цртеж бр. 2017-728-АРХ-17.3-Ц06

ПРЕСЕК 2-2



ПРЕСЕК 3-3



 SAOBRAĆAJNI INSTITUT CIP, d.o.o. Немањина 6; 11000 Београд; Србија Тел: 011/3618-134; Факс: 011/3618-324; web site: www.sicip.co.rs	03		
	02		
Инвеститор:	01		
"ИНФРАСТРУКТУРА ЖЕЛЕЗНИЦЕ СРБИЈЕ" А.Д.	Број	Датум	Опис
Немањина 6/IV, Београд	Ревизиони блок:		
Наручилац пројекта:	Објект:		
Министарство грађевинарства, саобраћаја и инфраструктуре	МОДЕРНИЗАЦИЈА ЖЕЛЕЗНИЧКЕ ПРУГЕ		
Немањина 22-26; 11000 Београд; Србија web site: www.mgsi.gov.rs	БЕОГРАД - СУБОТИЦА - ДРЖАВНА ГРАНИЦА (КЕЛЕБИЈА)		
Организациона јединица : ЗАВОД ЗА АРХИТЕКТУРУ И УРБАНИЗАМ /	ДЕОНИЦА НОВИ САД - СУБОТИЦА - ДРЖАВНА ГРАНИЦА (КЕЛЕБИЈА)		
Одговорни пројектант за архитектуру	Део пројекта: 1/7.3 Пројекат архитектуре потходника и надстрешнице у железничкој станици Врбас		
Ирена Илић, дипл.инж.арх.	Унутрашња контрола:	СВ	Цртеж:
лиценца број: 300 8811 04	Светлана Карановић, дипл.инж.арх.	СК	Пресек 2-2 и 3-3
Пројектант:	Главни пројектант:	М	Размера:
Вања Писаревић, мастер инж.арх.	Милан Јелкић, дипл.граф.инж.	СК	1: 100
	Руководилац организационе јединице:	СК	Фаза пројекта: Датум:
	Светлана Карановић, дипл.инж.арх.	СК	идп 02.2020.
			Цртеж бр. 2017-728-АРХ-1/7.3-Ц07



 SAOBRAĆAJNI INSTITUT CIIP, d.o.o. Немањина 6; 11000 Београд; Србија Тел: 011/3618-134; Факс: 011/3618-324; web site: www.sicp.co.rs		03		
Инвеститор:  "ИНФРАСТРУКТУРА ЖЕЛЕЗНИЦЕ СРБИЈЕ" А.Д. Немањина 6/IV, Београд		02		
Наручилац пројекта: Министарство грађевинарства, саобраћаја и инфраструктуре Немањина 22-26; 11000 Београд; Србија web site: www.mgsi.gov.rs		01		
Организациона јединица : ЗАВОД ЗА АРХИТЕКТУРУ И УРБАНИЗАМ /		Број	Датум	Опис
Одговорни пројектант за архитектуру Ирена Илић, дипл.инж.арх. лиценца број: 300 8811 04		Ревизиони блок: Објект: МОДЕРНИЗАЦИЈА ЖЕЛЕЗНИЧКЕ ПРУГЕ БЕОГРАД - СУБОТИЦА - ДРЖАВНА ГРАНИЦА (КЕЛЕБИЈА) ДЕОНИЦА НОВИ САД - СУБОТИЦА - ДРЖАВНА ГРАНИЦА (КЕЛЕБИЈА)		
Пројектант: Вања Писаревић, мастер инж.арх.		Део пројекта: 1/7.3 Пројекат архитектуре потходника и надстрешнице у железничкој станици Врбас		
Унутрашња контрола: Светлана Карановић, дипл.инж.арх.		Цртеж:	ЗД приказ - улаз у потходник са перона	
Главни пројектант: Милан Јелкић, дипл.граф.инж.		Размера:	/	
Руководилац организационе јединице: Светлана Карановић, дипл.инж.арх.		Фаза пројекта:	Датум:	Цртеж бр.
		идп	02.2020.	2017-728-АРХ-1/7.3-Ц08



 SAOBRAĆAJNI INSTITUT CIP, д.о.о. Немањина 6; 11000 Београд, Србија Тел: 011/3618-134; Факс: 011/3618-324; web site: www.sicp.co.rs		03		
Инвеститор:  " ИНФРАСТРУКТУРА ЖЕЛЕЗНИЦЕ СРБИЈЕ " А.Д. Немањина 6/IV, Београд		02		
Наручилац пројекта: Министарство грађевинарства, саобраћаја и инфраструктуре Немањина 22-26; 11000 Београд, Србија web site: www.mgsi.gov.rs		01		
Организациона јединица : ЗАВОД ЗА АРХИТЕКТУРУ И УРБАНИЗАМ /		Број	Датум	Опис
Одговорни пројектант за архитектуру Ирена Илић, дипл.инж.арх. лиценца број: 300 8811 04		Ревизиони блок: Објекат: МОДЕРНИЗАЦИЈА ЖЕЛЕЗНИЧКЕ ПРУГЕ БЕОГРАД - СУБОТИЦА - ДРЖАВНА ГРАНИЦА (КЕЛЕБИЈА) ДЕОНИЦА НОВИ САД - СУБОТИЦА - ДРЖАВНА ГРАНИЦА (КЕЛЕБИЈА)		
Пројектант: Вања Писаревић, мастер инж.арх.		Део пројекта: 1/7.3 Пројекат архитектуре потходника и надстрешнице у железничкој станици Врбас		
Унутрашња контрола: Светлана Карановић, дипл.инж.арх.		Цртеж:	ЗД приказ - улаз у потходник са перона	
Главни пројектант: Милан Јелкић, дипл.грађ.инж.		Размера:	/	
Руководилац организационе јединице: Светлана Карановић, дипл.инж.арх.		Фаза пројекта:	Датум:	Цртеж бр.
		идп	02.2020.	2017-728-АРХ-1/7.3-Ц09