



**1/6.3.1 НАСЛОВНА СТРАНА**

	<b>1/6.3 ПРОЈЕКАТ АРХИТЕКТУРЕ ПОТХОДНИКА И НАДСТРЕШНИЦА У ЖЕЛЕЗНИЧКОЈ СТАНИЦИ ЗМАЈЕВО</b>
Инвеститор:	„Инфраструктура Железнице Србије“ а.д. Немањина 6/4, Београд
Објекат:	Модернизација, реконструкција и изградња пруге Београд - Суботица државна граница (Келебија), деоница пруге Нови Сад - Суботица - државна граница (Келебија), у Новом Саду, Кисачу, Степановићеву, Змајеву, Врбасу, Ловћенцу, Малом Иђошу, Бачкој Тополи, Жеднику, Наумовићеву и Суботици, К.О. Нови Сад I, К.О. Нови Сад IV, К.О. Кисач,, К.О. Руменка, К.О. Степановићево, К.О. Ченеј, К.О. Бачко Добро Поље, К.О. Врбас, К.О. Врбас - град, К.О. Змајево, К.О. Куцура, К.О. Ловћенац, К.О. Мали Иђош, К.О. Фекетић, К.О. Бачка Топола, К.О. Бачка Топола - Град, К.О. Мали Београд, К.О. Биково, К.О. Доњи Град, К.О. Жедник, К.О. Нови Град, К.О. Палић, К.О. Стари Град, на катастарским парцелама према списку приложеном у Главној свесци
Врста техничке документације:	<b>ИДП Идејни пројекат</b>
Назив и ознака дела пројекта:	<b>1/6.3 Пројекат архитектуре потходника и надстрешница у железничкој станици Змајево</b>
За грађење / извођење радова:	Нова градња и реконструкција
Пројектант:	Саобраћајни институт ЦИП, д.о.о Немањина 6/ IV, Београд 351-02-02009/2017-07
Одговорно лице пројектанта:	Генерални директор: Милутин Игњатовић, дипл.инж
Потпис:	
Одговорни пројектант:	Татјана Шикман, дипл.инж. арх.
Потпис:	
Број дела пројекта:	2017-728 -АРХ-1/6.3
Место и датум:	Београд, мај 2020.

## 2. САДРЖАЈ ИДЕЈНОГ ПРОЈЕКТА

1.	Насловна страна Идејног пројекта	
2.	Садржај Идејног пројекта	
3.	Решење о одређивању одговорног пројектанта Идејног пројекта	
4.	Изјава одговорног пројектанта Идејног пројекта	
5.	Текстуална документација	
5.1.	Технички опис	
6.	Нумеричка документација	
6.1.	Табеларни приказ површина	
6.2.	Процена инвестиционе вредности	
7.	Графичка документација	

**1/6.3.3. РЕШЕЊЕ О ОДРЕЂИВАЊУ ОДГОВОРНОГ ПРОЈЕКТАНТА**

На основу члана 128 Закона о планирању и изградњи ("Службени гласник РС", бр. 72/09, 81/09 - исправка, 64/10 - УС, 24/11, 121/12, 42/13 - УС, 50/2013 - УС, 98/2013 - УС, 132/14, 145/14, 83/2018, 31/2019 и 37/2019 -др.закон и 9/2020) и одредби Правилника о садржини, начину и поступку израде и начину вршења контроле техничке документације према класи и намени објеката ("Службени гласник РС" бр 73/2019) као:

**ОДГОВОРНИ ПРОЈЕКТАНТ**

за израду **1/6.3 Пројекта архитектуре потходника и надстрешница у железничкој станици Змајево**, који је део ИДП - Идејног пројекта Модернизација, реконструкција и изградња пруге Београд - Суботица државна граница (Келебија), деоница пруге Нови Сад - Суботица - државна граница (Келебија), у Новом Саду, Кисачу, Степановићеву, Змајеву, Врбасу, Ловћенцу, Мали Иђошу, Бачкој Тополи, Жеднику, Наумовићеву и Суботици, К.О. Нови Сад I, К.О. Нови Сад IV, К.О. Кисач, К.О. Руменка, К.О. Степановићево, К.О. Ченеј, К.О. Бачко Добро Поље, К.О. Врбас, К.О. Врбас - град, К.О. Змајево, К.О. Куцура, К.О. Ловћенац, К.О. Мали Иђош, К.О. Фекетић, К.О. Бачка Топола, К.О. Бачка Топола - Град, К.О. Мали Београд, К.О. Биково, К.О. Доњи Град, К.О. Жедник, К.О. Нови Град, К.О. Палић, К.О. Стари Град, одређује се:

Татјана Шикман, дипл.инж. арх. \_\_\_\_\_ 300 9962 04

Пројектант: САОБРАЋАЈНИ ИНСТИТУТ ЦИП д.о.о.,  
Београд Немањина 6/IV  
351-02-02009/2017-07

Одговорно лице/заступник: Генерални директор: Милутин Игњатовић, дипл.инж.

Потпис:



Број техничке документације: 2017 - 728

Место и датум: Београд, мај 2020.

**1/6.3.4. ИЗЈАВА ОДГОВОРНОГ ПРОЈЕКТАНТА ПРОЈЕКТА**

Одговорни пројектант **1/6.3 Пројекта архитектуре потходника и надстрешница у железничкој станици Змајево**, који је део ИДП - Идејног пројекта Модернизација, реконструкција и изградња пруге Београд - Суботица државна граница (Келебија), деоница пруге Нови Сад - Суботица - државна граница (Келебија), у Новом Саду, Кисачу, Степановићеву, Змајеву, Врбасу, Ловћенцу, Мали Иђошу, Бачкој Тополи, Жеднику, Наумовићеву и Суботици, К.О. Нови Сад I, К.О. Нови Сад IV, К.О. Кисач, К.О. Руменка, К.О. Степановићево, К.О. Ченеј, К.О. Бачко Добро Поље, К.О. Врбас, К.О. Врбас - град, К.О. Змајево, К.О. Куцура, К.О. Ловћенац, К.О. Мали Иђош, К.О. Фекетић, К.О. Бачка Топола, К.О. Бачка Топола - Град, К.О. Мали Београд, К.О. Биково, К.О. Доњи Град, К.О. Жедник, К.О. Нови Град, К.О. Палић, К.О. Стари Град

Татјана Шикман, дипл.инж. арх.

**ИЗЈАВЉУЈЕМ**

1. да је пројекат израђен у складу са Законом о планирању и изградњи, прописима, стандардима и нормативима из области изградње објеката и правилима струке;
2. да је пројекат у свему у складу са начинима за обезбеђење испуњења основних захтева за објекат прописаних елаборатима и студијама

Одговорни пројектант ИДП: Татјана Шикман, дипл.инж. арх.

Број лиценце: 300 9962 04

Потпис:



Број техничке документације: 2017 - 728

Место и датум: Београд, мај 2020.год.



## 5. ТЕКСТУАЛНА ДОКУМЕНТАЦИЈА

## 5.1 ТЕХНИЧКИ ОПИС

### уз Идејни пројекат архитектуре потходника и надстрешнице у железничкој станици Змајево

#### 1. ОПШТИ ПОДАЦИ:

Објекат: Модернизација железничке пруге Београд - Суботица - Државна граница (Келебија) деоница Нови Сад - Суботица - Државна граница (Келебија)  
Локација: Змајево  
Пројекат: ИДП - Идејни пројекат  
Инвеститор: Инфраструктура Железнице Србије а.д.  
Пројектант: Саобраћајни институт ЦИП

#### 2. ЦИЉ И ПРЕДМЕТ ПРОЈЕКТА:

Деоница Нови Сад - Суботица - Државна граница (Келебија) је деоница магистралне пруге Е85 (Београд) – Стара Пазова-Нови Сад-Суботица-државна граница-(Kelebia).

Међународни значај пруге Београд-Будимпешта Е-85 (Коридор Хb), која представља део традиционалног железничког транзитног коридора за везу Западне и Централне Европе са Грчком, Турском и Блиским Истоком, потврђен је Паневропским приоритетним коридорима и Споразумима (АГЦ, АГТЦ, СЕЕЦП), којима се дефинишу планови и стандарди развоја Трансевропске железничке мреже, а које је у виду закона ратификовала Република Србија.

Ова пруга има и висок национални значај, истакнут кроз Просторни план Републике Србије и Регионални просторни план АП Војводине. Повезује три велика града и железничка чвора: Београд, Нови Сад и Суботицу као и велики број насеља и индустријских центара у коридору пруге и представља природну и најрационалнију железничку везу Србије и Београда са Европом преко Будимпеште.

Постојећа пруга Београд - Будимпешта је једноколосечна, дужине 350 km (184 km кроз Србију и 166 km кроз Мађарску). Време путовања возом од Београда до Будимпеште, због лошег стања пруге, стално се повећава и данас износи преко 8 сати, а комерцијална брзина око 40 km/h.

Циљ модернизације железничке везе Београд - Будимпешта је да се реконструкцијом постојеће једноколосечне пруге и изградњом другог колосека формира савремена двоколосечна пруга "високе перформансе" за мешовити (путнички и теретни) саобраћај и брзину до 200 km/h.

Модернизована пруга треба да омогући комерцијалну брзину од 130 km/h најбржих путничких возова, која ће време путовања између Београда и Будимпеште скратити на мање од 3.00 часа. Поред брзине, савремена двоколосечна пруга треба да омогући висок ниво безбедности, капацитета и комфора у превозу путника и робе. То ће значајно допринети конкурентској способности железнице у односу на друге видове транспорта, омогућити рационалну прераспodelу саобраћаја и повећати ниво еколошке заштите.

**3. ДОКУМЕНТАЦИОНА ОСНОВА ЗА ИЗРАДУ ПРОЈЕКТНЕ ДОКУМЕНТАЦИЈЕ:**

Као документациона основа за израду овог Пројекта за извођење коришћени су :

- Постојећа студијска, планска и техничка документација стања инфраструктурних капацитета отворене пруге и службених места магистралне пруге Е85 (Београд) – Стара Пазова - Нови Сад – Суботица - државна граница - (*Kelebia*), на деоници Нови Сад - Суботица - Државна граница (Келебија)
- Закон о планирању и изградњи ("Службени гласник РС" бр. 72/09, 81/09, 64/10-одлука УС, 24/11, 121/12, 42/13-одлука УС, 50/13-одлука УС, 98/13-одлука УС, 132/14 и 145/14)
- Закон о железници ("Службени гласник РС" бр.45/13 и 91/15)
- Закон о безбедности и интероперабилности железнице ("Службени гласник РС" 104/13, 66/15 и 92/15)
- Правилник о елементима железничке инфраструктуре ("Службени Гласник РС" бр.10/14)
- Правилник о техничким условима и одржавању горњег строја железничких пруга ("Службени гласник РС", бр. 39/16 и 74/16)
- Правилник о техничким условима и одржавању доњег строја железничких пруга ("Службени гласник РС", бр. 39/16 и 74/16)
- Правилник о техничким стандардима планирања, пројектовања и изградње објеката, којима се осигурава несметано кретање и приступ особама са инвалидитетом, деци и старим особама ("Службени гласник РС", бр. 22/15)

као и сви други важећи закони, прописи и стандарди који регулишу предмет пројектовања, а у недостатку домаће регулативе Европски прописи, објаве и норме у складу са рангом и значајем пројектоване пруге као дела Трансевропске железничке мреже.

Као подлога за израду пројекта коришћени су :

- Пројектни задатак Инвеститора
- Допис "Инфраструктуре Железнице Србије" ад, од 08.10.2018.године, којим су ближе дефинисани захтеви Инвеститора
- Ажурне топографске подлоге
- Нацрт Идејног пројекта

**ЛОКАЦИЈА :**

Путнички потходник у комплексу нове Железничке станице Змајево налази се на стационажи км 102+672,28.

**ФУНКЦИЈА:**

Путнички потходник у оквиру станице Змајево је пројектован са циљем да омогући безбедан пролаз путника са станичног платоа испод 4 колосека и приступ перонима помоћу два степеништа (С1 и С2) , као и два лифта (Л1 и Л2) за транспорт лица са посебним потребама. До степеништа С1 са приступног платоа најпре се спушта рампама.

**ОПШТИ ПОДАЦИ О ОБЈЕКТУ:**

У складу са Правилником о класификацији објеката ("Сл.Гласник РС" бр.22/2015), објекат је сврстан у класификациони број 124202, категорија Г.

Укупна корисна површина потходника са прилазним степеништима и лифтовума је је:

**П нт =183.67 м<sup>2</sup>** (Ппх=129.83м<sup>2</sup>, Пст1=20.64м<sup>2</sup>, Пст2=26.00м<sup>2</sup>. Површина лифтова Л1 и Л2 је 2х3,60м<sup>2</sup>).

Укупна бруто површина потходника са прилазним степеништем је: **П бр=242.88 м<sup>2</sup>**

Кота пода потходника  $\pm 0.00$  одговара апсолутној коти  $\pm 0.00 = 79.94$ . Кота излаза из потходника на нивоу перона је 83.83 на први, односно 84.47 на други перон).

Укупна дужина потходника износи 32.60м, (унутрашња дужина износи 31.65м). Ширина потходника је 4.00 м, а корисна висина на средини ширине потходника је 2.60м. Ширина степенишног крака износи 1.90м.

### **КОНСТРУКЦИЈА И МАТЕРИЈАЛИЗАЦИЈА:**

Овим пројектом су обухваћени завршни архитектонско-занатски радови потходника који подразумевају завршну обраду пода, зидова, степеништа, постављање руковата (степенишне ограде) и надстрешнице над улазима у потходник.

**Под и степениште потходника** су обложени штампаним бетоном, противклизним, (дебљине  $d=6\text{cm}$  на базишту, и дебљине  $d=1\text{cm}$  на челу степеништа). На степеништу је рељефна обрада типа 'canvas', у сивој боји, као и на две бочне бордуре ширине 50цм на поду потходника. Остала површина пода потходника је подељена на поља жљебовима у површинској рељефној обради. Поља су обраде типа 'combed', у сивој (иста нијанса као степениште, тј. бордуре) и црној боји.

На а.б. зидовима потходника (изведени у глаткој оплати), целом дужином је обрада од штампаног бетона  $d=0.5-1\text{cm}$ , рељефне обраде типа 'canvas' у сивој боји. На исти начин су обрађени а.б. зидови у зони оба излазна степеништа, у пуној висини, и са унутрашње и са спољне стране (парапетни зидови). А.Б. зидови степеништа потходника су обложени истим штампаним бетоном.

**Завршна обрада бетонских површина** бојењем и штампањем изводи се преко свежег квалитетног бетона, наношењем сигурносног слоја учвршћивача са примесом боје. Текстура, по избору пројектанта, се реализује утискивањем адекватних калупа у свежу подлогу. Завршни слој је лак, тако да подлога постаје отпорна на атмосфералије и хабање.

**Под потходника** има пад у подужном (0.5%), и у попречном правцу (1%). Три а.б. канала за одвод воде у паду (0.5% и 1%) са металном антивандал решетком, су постављена у поду, код излазног степеништа, дуж потходника. Канал се даље одводњава према пројекту хидротехничких инсталација.

**Рукохват** степеништа је двовисински од инокса, пречника  $\varnothing 40\text{mm}$ , постављен на висини  $h=70$  и  $90\text{cm}$  од завршне коте базишта. Заварен је за косе флахове, ( средишњи флах  $5/50\text{mm}$ , бочни флахови  $2x5/30$ ), односно металну плочицу  $=70x8\dots 150$ , која се са два шрафа М12 причвршћује за а.б. зид, на међусобном растојању 1м.

**Надстрешнице** над степеништем за силазак у потходник, су пројектоване од челичних кутијастих профила. Пројектовано решење се састоји од две независне конструкције надстрешница, једне надстрешнице НС1 дужине 18,30 и површине ПН1=36.45м<sup>2</sup> и НС2 дужине 15,50 м површине ПН2=42.76 м<sup>2</sup>. Укупно над.=79.21 м<sup>2</sup>. Обе конструкције су конципиране као низ попречних укљештених рамова, међусобно повезаних системом простих греда. Попречни рамови се састоје од два ХОП 120x100x6 профила и ригле од ХОП 100x60x5 профила.

Рамови су укљештени у бетонски фундамент (зид потходника), док се хоризонтално ослањање конструкције обезбеђује у крајњем раму, који се ослања на конструкцију лифта. Системи простих греда који се налазе на котама +2,34т, односно 3,46т, повезује попречне рамове и састоје се од ХОП 80x60x4 профила, који осим улоге пружања стабилности у подужном правцу (уз формирање подужног рама са стубовима) имају и улогу у смањивању дужине извијања стубова.

Предвиђено је да се конструкција изведе у завареној изради.

За поменуту конструкцију, извршена је анализа оптерећења, статички прорачун и димензионисање.

Надстрешнице су детаљније обрађене у пројекту челичних конструкција. Монтажа челичне конструкције се изводи у свему према техничкој документацији и важећим прописима за ову врсту радова. Антикорозивну заштиту урадити у свему према \_- "Правилнику о заштити од корозије". Комплетну челичну конструкцију заштитити адекватним премазима.

Покривач је алукобонд са падом од 2% на једну страну чиме се вода одводи најпре у хоризонтални, затим у вертикалне олуке (челични пластифицирани)  $\varnothing 10$ ,  $d=0.6$ мм. Вертикалне стране надстрешница су у горњој зони обложене алукобондом, а у доњој каљеним стаклом. Стакло је  $d=6$ мм типа Planibel Clier к.р. или слично, сигурносно, равно.

Ове надстешнице сем што наткривају степеништа за силаз у потходник, наткривају и лифтове за излаз на пероне и формирају ветробране за заклон путника.

Предвиђено је уградња 2(два) лифта за транспорт путника и лица са посебним потребама. Лифтови обезбеђују прилаз потходнику и излаз на пероне .

Предвиђено је постављање тактилних површина за слабовиде на поду потходника. Површине се изводе као траке од апликативних средстава за дебелослојне ознаке ширине 40цм. На почетним, тј. крајњим степеницима, се примењују траке у жутој боји ширине 10цм.

Предвиђено је постављање маска за вођење инсталација се формира од монолитних влагоотпорних гипскартонских плоча  $d=1.25$ цм на металној потконструкцији. Маска је у форми вишеугаоног фриза димензија 35+50+20цм, постављена на контакту зида и плафона.

Расвета је линијски постављена на плафон дуж потходника, док је на излазима постављена на бочне а.б. зидове (обрађено посебним пројектом).

Предвиђен је и одговарајући систем информисања путника у потходнику постављањем пиктограма према захтевима датим у саобраћајно-технолошком делу. (биће обрађено посебним пројектом).

Партерно уређење перона на које се излази из потходника је предмет посебног пројекта.

## ОПШТЕ НАПОМЕНЕ

Пре почетка извођења радова, Извођач је у обавези да усклади извођење радова са режимом рада објекта у целини и свих инсталационих система.

Претходно наведене инсталације у објекту су предмет посебних пројеката. Обавеза извођача је да се упозна са истим и са њима синхронизује радове предвиђене овим пројектом.

Пројектна документација постојећег стања је рађена на основу архивске пројектне документације и снимања постојећег простора и грађевинских елемената, тако да је неопходно одређене мере проверити на лицу места након демонтаже облога зидова, подова и сл.

Уколико се приликом демонтаже и рушења у објекту уоче одступања од пројекта постојећег стања, Извођач је у дужан да о томе обавести пројектанта, и са њим изнађе решење за евентуалне промене у пројектној документацији.

Извођач је дужан да током извођења радова у предметном простору не оштети просторе који нису обухваћени интервенцијама. Уколико дође до оштећења сва штета иде на терет Извођача радова.

Сви уграђени материјали морају бити атестирани и одговарати СРПС-у.

Све мере обавезно проверити на лицу места.

Одговорни пројектант :

-----  
*Т. Шикман*

Татјана Шикман, дипл.инж.арх.  
бр.лиценце 300 9962 04

Београд, мај 2020. год.

**6. НУМЕРИЧКА ДОКУМЕНТАЦИЈА**

## 6. НУМЕРИЧКА ДОКУМЕНТАЦИЈА

### 6.1. приказ површина

бр.	назив просторије	површина
01	Потходник	129.93м <sup>2</sup>
02	Степениште С1	20.64м <sup>2</sup>
03	Степениште С2	26.00м <sup>2</sup>
04	Лифт Л1	3.60м <sup>2</sup>
05	Лифт Л2	3.60м <sup>2</sup>
	<b>Укупна нето површина</b>	<b>183.67м<sup>2</sup></b>
	<b>Укупна бруто површина</b>	<b>242.88м<sup>2</sup></b>



**6. НУМЕРИЧКА ДОКУМЕНТАЦИЈА**  
**6.2. Процена инвестиционе вредности**

**1. ПОТХОДНИК У СТАНИЦИ ЗМАЈЕВО СА НАДСТРЕШНИЦАМА**

Нето површина објекта 183.67m<sup>2</sup>

Укупна процењена вредност објекта 9.536.546,52 РСД

**УКУПНА ПРОЦЕЊЕНА ВРЕДНОСТ \_\_\_\_\_ 9.536.546,52 РСД (без ПДВ-а)**

**ПОТХОДНИКА СА НАДСТРЕШНИЦАМА У СТАНИЦИ ЗМАЈЕВО**

Одговорни пројектант :

-----  
*Татјана Шикман*

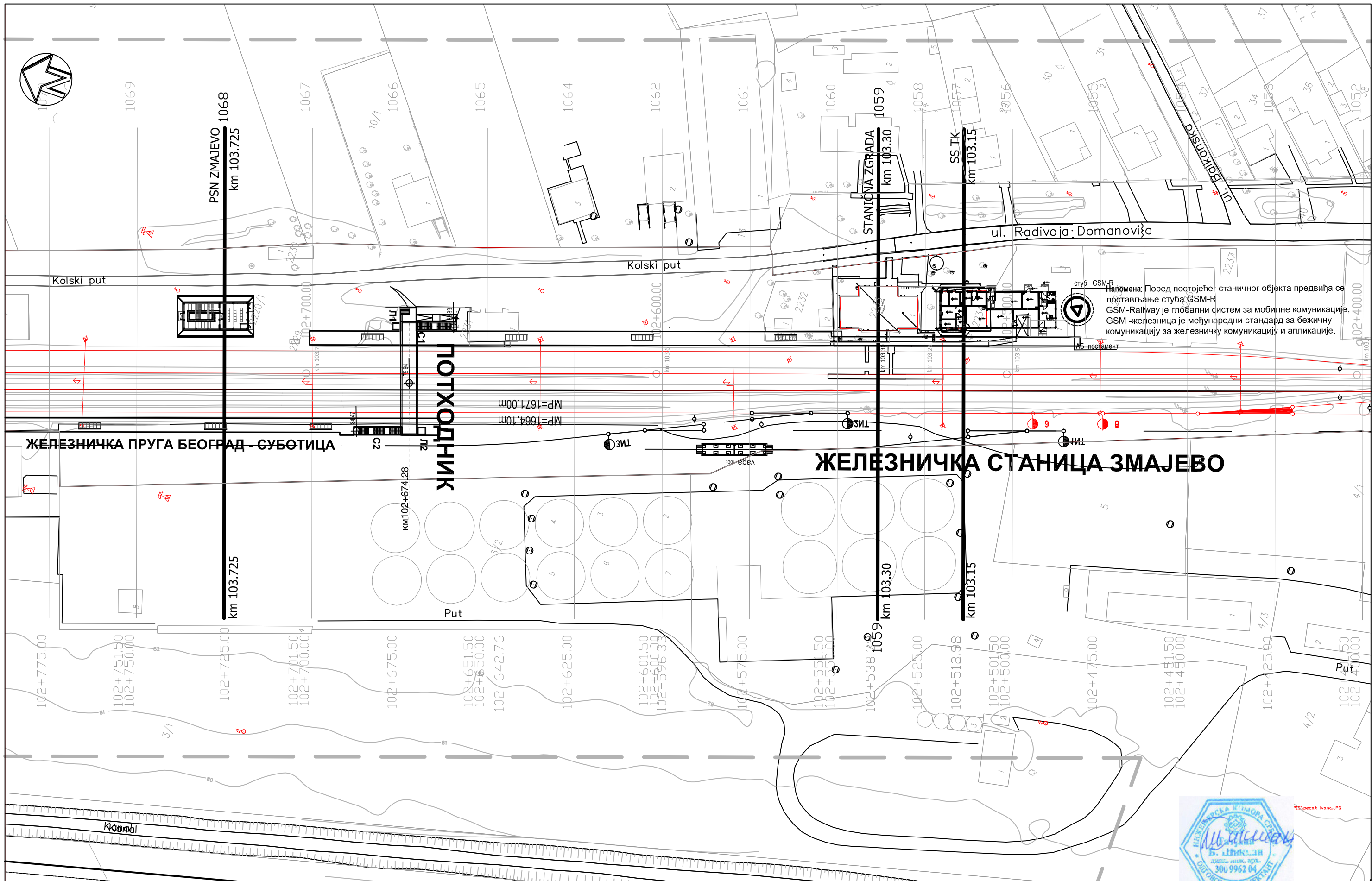
Татјана Шикман, дипл.инж.арх.  
бр.лиценце 300 9962 04

Београд, мај 2020. год.

**7. ГРАФИЧКА ДОКУМЕНТАЦИЈА**

**7. САДРЖАЈ ГРАФИЧКЕ ДОКУМЕНТАЦИЈЕ**

бр. цртежа	назив цртежа	размера
Ц01	Ситуација	1:1000
Ц02	Основа пешачког потходника	1:100
Ц03	Основа перона са приказом крова надстрешница	1:100
Ц04	Песек 1-1 и 3-3	1:100
Ц05	Песек 4-4 и 5-5	1:100



Напомена: Поред постојећег станичног објекта предвиђа се постављање стуба GSM-R. GSM-Railway је глобални систем за мобилне комуникације. GSM -железница је међународни стандард за бежичну комуникацију за железничку комуникацију и апликације.

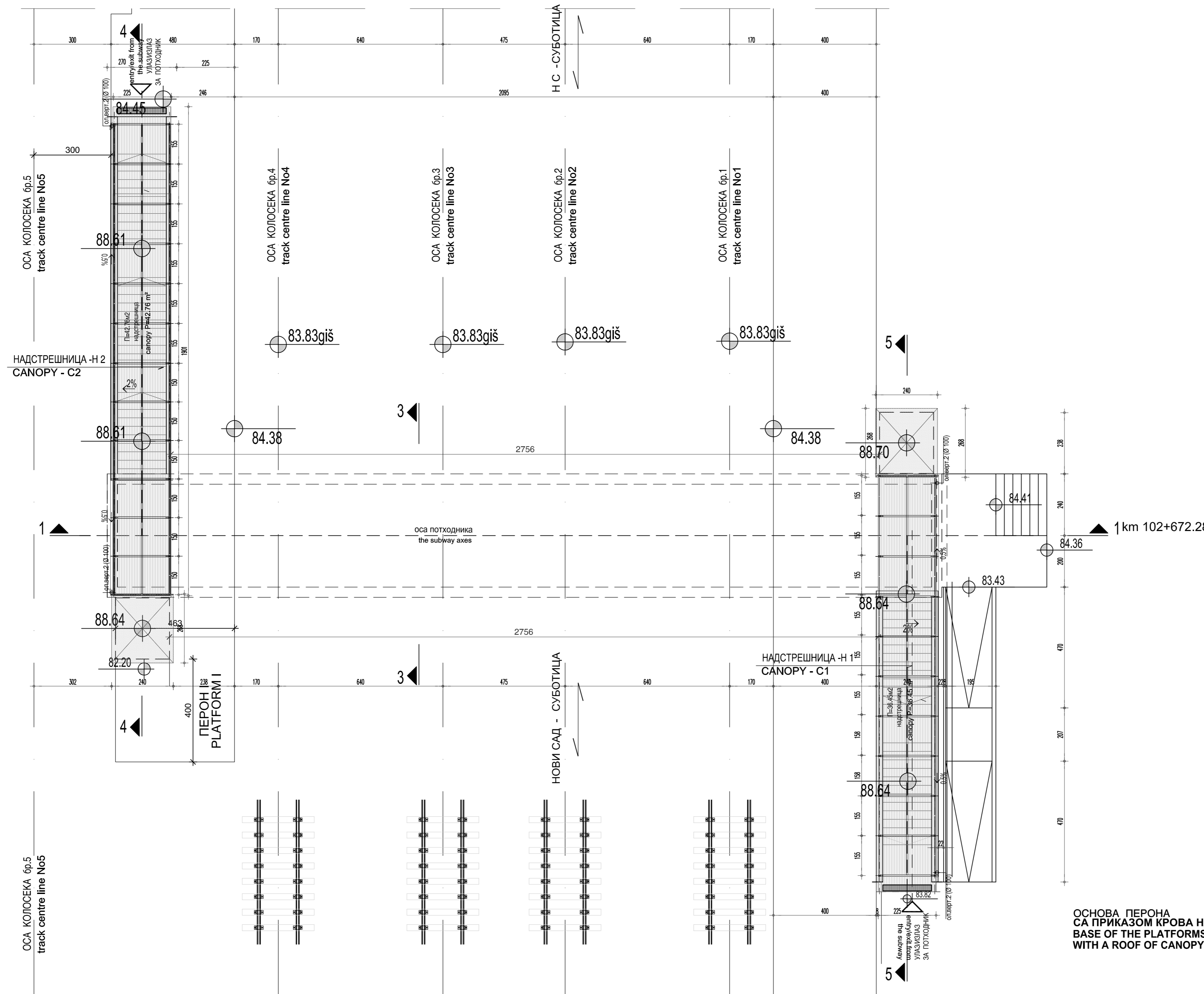
# ЖЕЛЕЗНИЧКА СТАНИЦА ЗМАЈЕВО



<p><b>САОБРАЋАЈНИ ИНСТИТУТ ЦИП, д.о.о.</b>  <b>INSTITUTE OF TRANSPORTATION CIP Ltd</b>          Немањина 6; 11000 Београд; Србија          Тел: 011/3618-134; Факс: 011/3618-324; web site: www.sicip.co.rs</p>	<p>Организациона јединица: ЗАВОД ЗА АРХИТЕКТУРУ / Organizat. unit: DEPARTMENT OF ARCHITECTURAL ENGINEERING          Одговорни пројектант: / Responsible designer:          Бр. лиценце ИКС: 300 9962 04  <b>Татјана Шикман дипл.инж.арх.</b>          Сарадници: / Associates:</p>	<p>Унутрашња контрола: / Internal control:  <b>Светлана Карановић, дипл.инж.арх.</b>          Главни пројектант: / Chief designer:  <b>Милан Јелкић, дипл.грађ.инж.</b>          Руководилац организационе јединице: / Manager of organization unit:  <b>Светлана Карановић, дипл.инж.арх.</b></p>	<p>Цртеж: / Drawing:  <b>СИТУАЦИЈА</b>  <b>SITUATION</b></p>	<p>Објекат: / Structure:          МОДЕРНИЗАЦИЈА ЖЕЛЕЗНИЧКЕ ПРУГЕ          БЕОГРАД - СУБОТИЦА - ДРЖАВНА ГРАНИЦА (КЕЛЕБИЈА)          ДЕОНИЦА НОВИ САД - СУБОТИЦА - ДРЖАВНА ГРАНИЦА (КЕЛЕБИЈА)          MODERNIZATION OF          BELGRADE - SUBOTICA - STATE BORDER (KELEBIA) RAILWAY LINE          SECTION: NOVI SAD - SUBOTICA - STATE BORDER (KELEBIA)</p>
<p>Инвеститор пројекта: / Investor:  <b>"ИНФРАСТРУКТУРА ЖЕЛЕЗНИЦЕ СРБИЈЕ" А.Д.</b>  <b>"INFRASTRUCTURE RAILWAYS OF SERBIA" JSC</b>          Немањина 6/IV, Београд / Nemanjina Street 6/IV, Belgrade</p>	<p>Наручилац пројекта: / Employer:          Министарство грађевинарства, саобраћаја и инфраструктуре          Немањина 22 - 26; 11000 Београд; Србија          web site: www.mgsi.gov.rs          Ministry of Construction, Transport and Infrastructure          Nemanjina 22-26 Street; 11000 Belgrade; Serbia          web site: www.mgsi.gov.rs</p>	<p>Фаза пројекта: / Design phase:          ИДП</p> <p>Датум: / Date:          12.2018.</p> <p>Цртеж бр./ Drawing No.:</p> 2017-728-APX-1/6.3-01	<p>Део пројекта: / Part of Design:          1/4.32 ПРОЈЕКАТ АРХИТЕКТУРЕ ПОТХОДНИКА И          НАДСТРЕШНИЦА У ЖЕЛЕЗНИЧКОЈ СТАНИЦИ ЗМАЈЕВО          DESIGN OF SUBWAY IN ZMAJEVO STOPPING PLACE          DESIGN OF ARCHITECTURE</p> <p>Размера:          Scale:          1:1000</p>	







ОСНОВА ПЕРОНА  
СА ПРИКАЗОМ КРОВА НАДСТРЕШНИЦА  
WITH A ROOF OF CANOPY

НАДСТРЕШНИЦА 1  
НАД СТЕПЕНИШТЕМ 1  
P=36.45m<sup>2</sup>

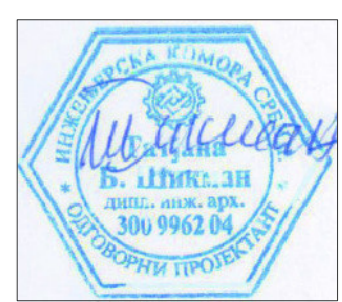
НАДСТРЕШНИЦА 2  
НАД СТЕПЕНИШТЕМ 2  
P=42.76m<sup>2</sup>

УКУПНО  
P=79.21m<sup>2</sup>

CANOPY 1 ABOVE THE  
SUBWAY 1  
P=36.45 m<sup>2</sup>

CANOPY 2 ABOVE THE  
SUBWAY 2  
P=42.76 m<sup>2</sup>

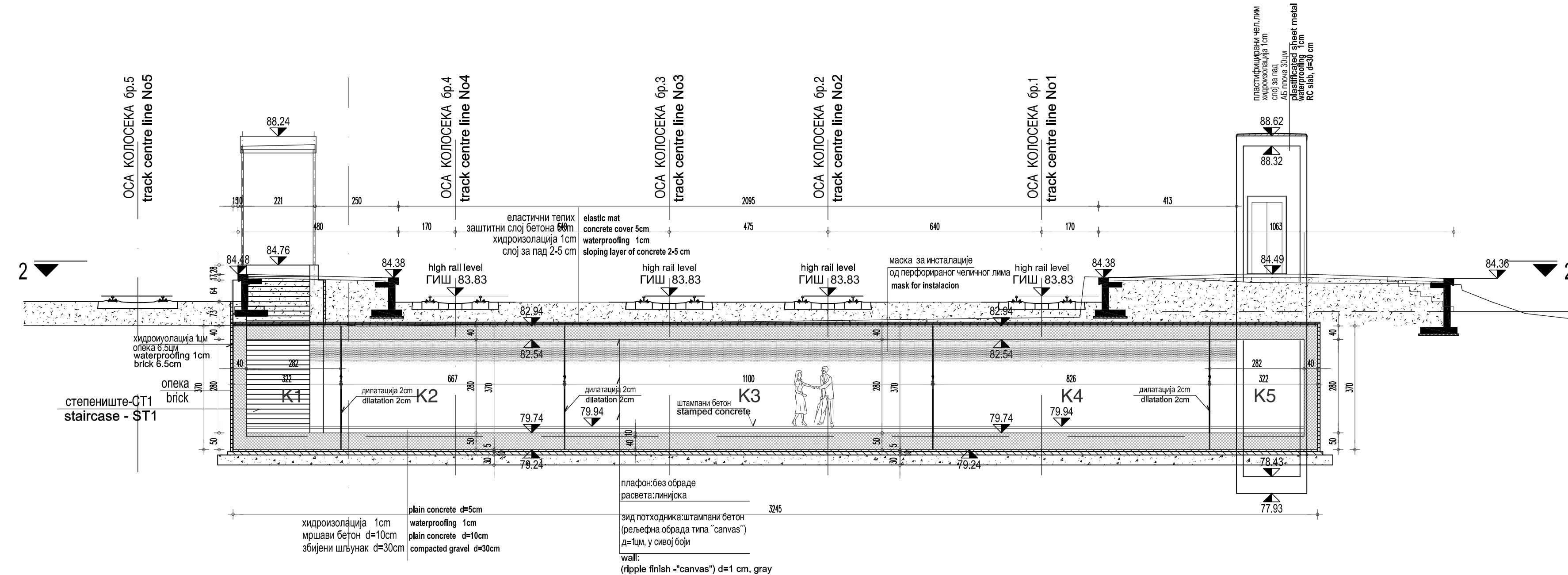
TOTAL  
P=79.21 m<sup>2</sup>



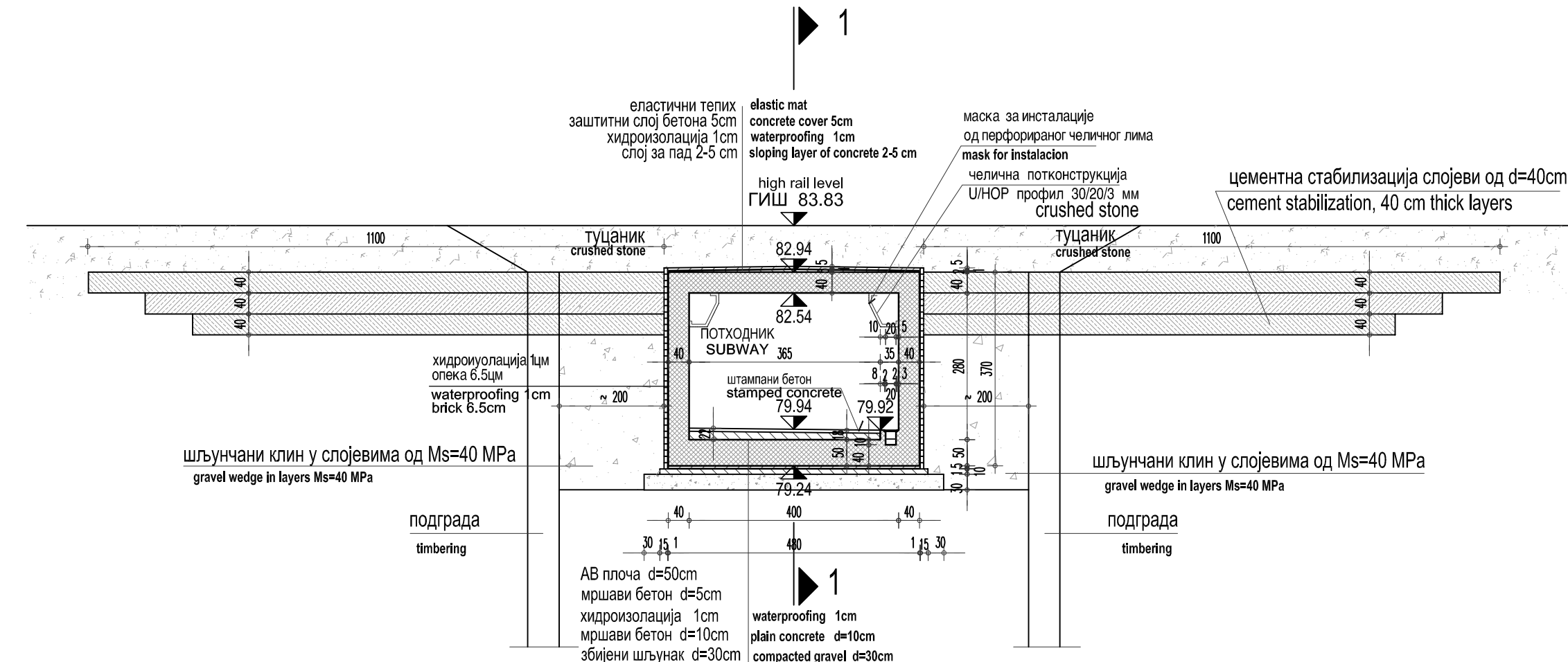
03		
02		
01		
Број/Number	Датум / Date	Опис / Description
<b>Ревизиони блок: / Revision block:</b>		
 <b>SAOBRAĆAJNI INSTITUT CIP, d.o.o.</b> <b>INSTITUTE OF TRANSPORTATION CIP Ltd</b> Немањина 6; 11000 Београд; Србија Тел: 011/3618-134; Факс: 011/3618-324; web site: www.sicp.co.rs		
Организациона јединица: ЗАВОД ЗА АРХИТЕКТУРУ И УРБАНИЗАМ / DEPARTMENT FOR ARCHITECTURE AND URBAN PLANNING		
Одговорни пројектант за архитектуру / Responsible designer for architecture	Инвеститор пројекта: / Investor: "ИНФРАСТРУКТУРА ЖЕЛЕЗНИКЕ СРЕПНЕ" А.Д. / INFRASTRUCTURE RAILWAYS OF SERBIA * JSC	
Татјана Шикман, дипл.инж.арх.	Немањина 6/В, Београд / Nemanjina Street 6/W, Belgrade	
лиценца број: / license No.: 300 9962 04	Министарство грађевинарства, саобраћаја и инфраструктуре / Ministry of Construction, Transport and Infrastructure	
Пројектант: / Designer:	Немањина 22-26; 11000 Београд; Србија / Nemanjina 22-26 Street; 11000 Belgrade; Serbia	
	web site: www.org.gov.rs	
	Објекат: /Structure: МОДЕРНИЗАЦИЈА ЖЕЛЕЗНИКЕ ПРУТЕ БЕОГРАД - СУБОТИЦА - ДРЖАВНА ГРАНИЦА (КЕЛЕБИЈА) / MODERNIZATION OF BELGRADE - SUBOTICA - STATE BORDER (KELEBIJA) RAILWAY LINE	
	СЕКЦИЈА: НОВИ САД - СУБОТИЦА - ДРЖАВНА ГРАНИЦА (КЕЛЕБИЈА) / SECTION: NOVI SAD - SUBOTICA - STATE BORDER (KELEBIJA)	
	Део пројекта: / Part of Design: 16.3 Пројекат архитектуре потходника у железничкој станици Змајево / DESIGN OF SUBWAY IN ZMAJEVO STOPPING PLACE	
Унутрашња контрола: / Internal control:	Цртеж: / Drawing:	
Светлана Карановић, дипл.инж.арх.	ОСНОВА ПЕРОНА СА ПРИКАЗОМ КРОВА НАДСТРЕШНИЦА WITH A ROOF OF CANOPY	
Главни пројектант: / Chief designer:	Милан Јелкић, дипл.грађ.инж.	
Руководилац организационе јединице: / Manager of organization unit:	Светлана Карановић, дипл.инж.арх.	
Фаза пројекта: / Design phase:	ИДП / PD	12.2018.
Цртеж бр./Drawing No.:	2017-728-АРХ-1/6.3-03	
Размера: / Scale:	1:100	



ПОДУЖНИ ПРЕСЕК 1-1 КРОЗ ПОТХОДНИК  
LONGITUDINAL SECTION 1-1 THROUGH THE SUBWAY



ПОПРЕЧНИ ПРЕСЕК 3-3 КРОЗ ПОТХОДНИК  
CROSS SECTION 3-3 THROUGH THE SUBWAY



03		
02		
01		

Број/Number	Датум / Date	Опис / Description
-------------	--------------	--------------------

Ревизиони блок: / Revision block:

**САОБРАЋАЈНИ ИНСТИТУТ ЦИП, д.о.о.**  
INSTITUTE OF TRANSPORTATION CIP Ltd  
Немањина 6; 11000 Београд; Србија  
Тел: 011/3618-134; Факс: 011/3618-324; web site: www.sicip.co.rs

Организациона јединица: ЗАВОД ЗА АРХИТЕКТУРУ И УРБАНИЗАМ / DEPARTMENT FOR ARCHITECTURE AND URBAN PLANNING

Одговорни пројектант за архитектуру  
Responsible designer for architecture  
**Татјана Шикман, дипл.инж.арх.**

Инвеститор пројекта: / Investor:  
"ИНФРАСТРУКТУРА ЖЕЛЕЗНИЦЕ СРБИЈЕ" АД  
/ INFRASTRUCTURE RAILWAYS OF SERBIA " JSC  
Немањина 6/В, Београд / Nemanjina Street 6/В, Belgrade

лиценца број: / license No.: 300 9962 04

Пројектант: / Designer:

Унутрашња контрола: / Internal control:  
**Светлана Карановић, дипл.инж.арх.**

Главни пројектант: / Chief designer:  
**Милан Јелкић, дипл.грађ.инж.**

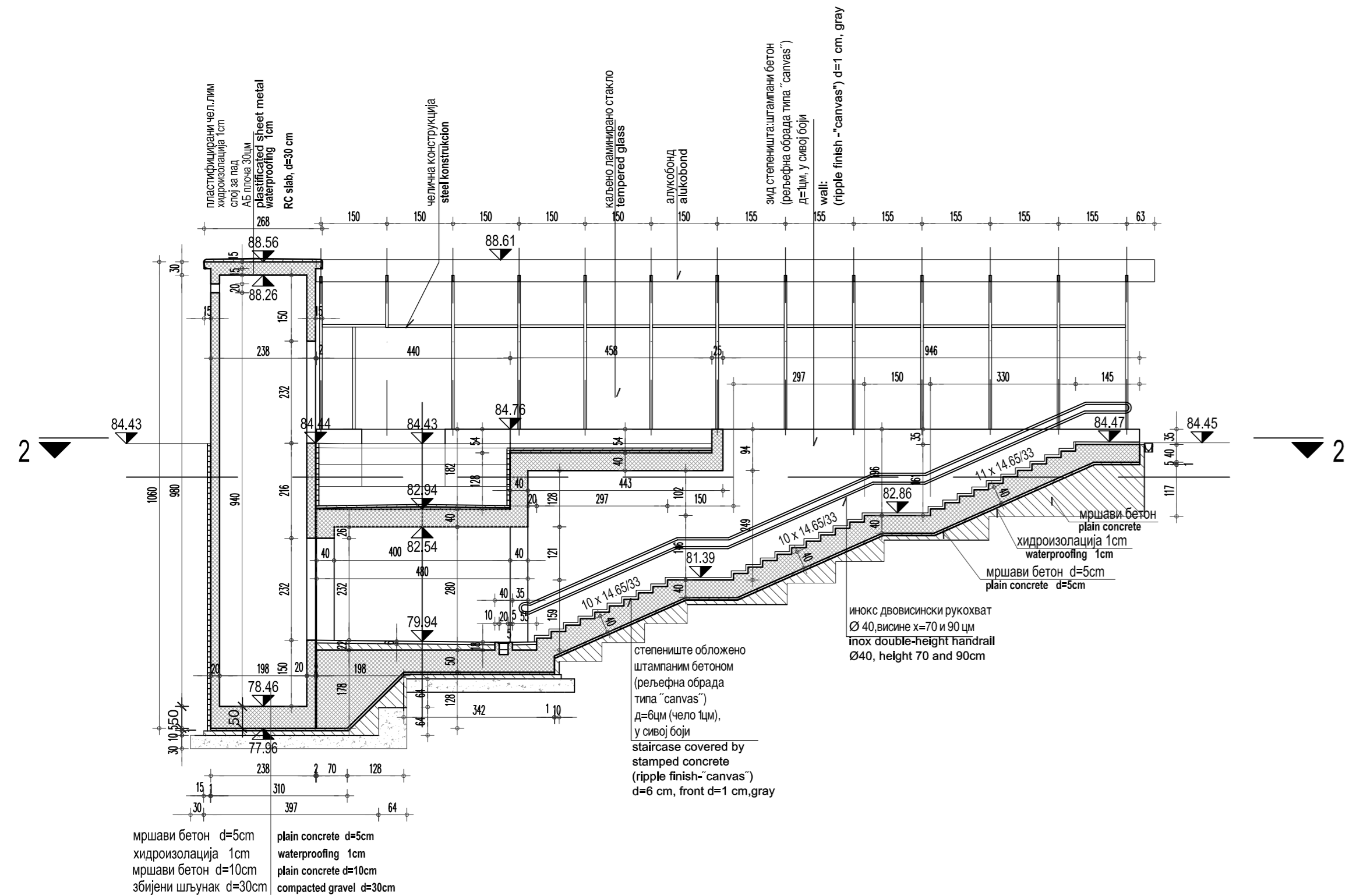
Руководилац организационе јединице:  
Manager of organization unit:  
**Светлана Карановић, дипл.инж.арх.**



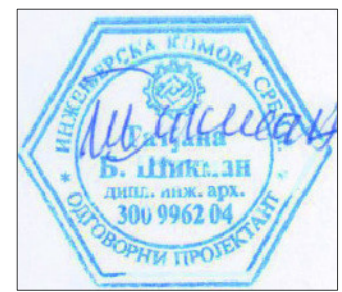
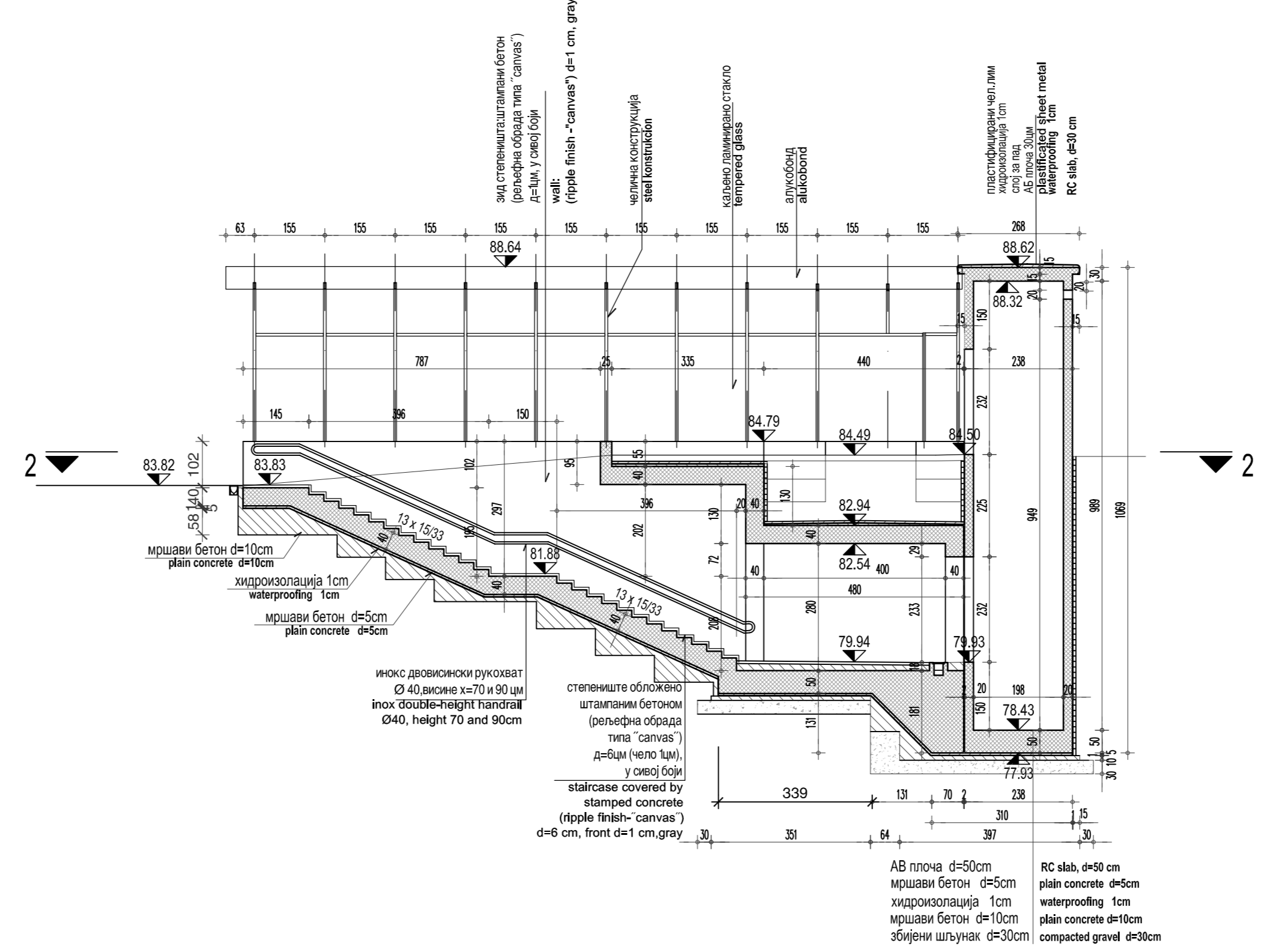
Цртеж: / Drawing:	Примера: / Scale:
1:100	1:100
Фаза пројекта: / Design phase:	Датум/ date:
ИДП / PD	12.2018.
Цртеж бр./Drawing No.:	2017-728-APX-1/6.3-04



ПОПРЕЧНИ ПРЕСЕК 4-4 КРОЗ ПОТХОДНИК  
CROSS SECTION 4-4 THROUGH THE SUBWAY



ПОПРЕЧНИ ПРЕСЕК 5-5 КРОЗ ПОТХОДНИК  
CROSS SECTION 5-5 THROUGH THE SUBWAY



03		
02		
01		
Број/Number	Датум / Date	Опис / Description
<p><b>Ревизиони блок:</b> / Revision block:</p> <p><b>САОБРАЋАЈНИ ИНСТИТУТ ЦИП, д.о.о.</b>  <b>INSTITUTE OF TRANSPORTATION CIP Ltd</b>          Немањина 6; 11000 Београд, Србија          Тел: 011/3618-134; Факс: 011/3618-324; web site: www.sicp.co.rs</p>		
<p><b>Организациона јединица:</b> ЗАВОД ЗА АРХИТЕКТУРУ И УРБАНИЗАМ /          DEPARTMENT FOR ARCHITECTURE AND URBAN PLANNING</p>		
<p>Одговорни пројектант за архитектуру          Responsible designer for architecture  <b>Татјана Шикман, дипл.инж.арх.</b></p>		<p>Инвеститор пројекта: / Investor:  <b>ИНФРАСТРУКТУРА ЖЕЛЕЗНИЦЕ СРБИЈЕ "А.Д."</b>          INFRASTRUCTURE RAILWAYS OF SERBIA "JSC"          Немањина 6/IV, Београд, / Nemanjina Street 6/IV, Belgrade.</p>
<p>Пројектант: / Designer:</p>		<p>Наручилац пројекта: / Employer:          Министарство грађевинарства, саобраћаја и инфраструктуре          Немањина 22-26; 11000 Београд, Србија          web site: www.mgs.gov.rs          Ministry of Construction, Transport and Infrastructure          Nemanjina 22-26 Street; 11000 Belgrade; Serbia          web site: www.mgs.gov.rs</p>
<p>Објекат: /Structure:          МОДЕРНИЗАЦИЈА ЖЕЛЕЗНИЧКЕ ПРУГЕ          БЕОГРАД - СУБОТИЦА - ДРЖАВНА ГРАНИЦА (КЕЛЕБИЈА)          ДЕОНИЦА НОВИ САД - СУБОТИЦА - ДРЖАВНА ГРАНИЦА (КЕЛЕБИЈА)          MODERNIZATION OF          BELGRADE - SUBOTICA - STATE BORDER (KELEBIA) RAILWAY LINE          SECTION: NOVI SAD - SUBOTICA - STATE BORDER (KELEBIA)          Део пројекта: / Part of Design:  <b>1/6.3 Пројекат архитектуре потходника          у железничкој станици Змајево          DESIGN OF SUBWAY IN ZMAJEVO STOPPING PLACE          DESIGN OF ARCHITECTURE</b></p>		
<p>Унутрашња контрола: / Internal control:  <b>Светлана Карановић, дипл.инж.арх.</b></p>		<p>Цртеж: / Drawing:  <b>ПРЕСЕЦИ 4-4 и 5-5          CROSS-SECTIONS OF SUBWAY          4-4 and 5-5</b></p>
<p>Главни пројектант: / Chief designer:  <b>Милан Јелкић, дипл.грађ.инж.</b></p>		<p>Размера:          Scale:  <b>1:100</b></p>
<p>Руководилац организационе јединице:          Manager of organization unit:  <b>Светлана Карановић, дипл.инж.арх.</b></p>		<p>Фаза пројекта:          Design phase:  <b>ИДП / PD</b></p>
<p>Датум: /date:  <b>12.2018.</b></p>		<p>Цртеж бр. /Drawing No.:  <b>2017-728-АРХ-1/6.3-05</b></p>