



**1/12.7.1. НАСЛОВНА СТРАНА**

**1/12 ЖЕЛЕЗНИЧКА СТАНИЦА СУБОТИЦА**

Инвеститор:	„Инфраструктура Железнице Србије“ а.д. Немањина 6/4, Београд
Објекат:	Модернизација, реконструкција и изградња пруге Београд - Суботица државна граница (Келебија), деоница пруге Нови Сад - Суботица - државна граница (Келебија), у Новом Саду, Кисачу, Степановићеву, Змајеву, Врбасу, Ловћенцу, Малом Иђошу, Бачкој Тополи, Жеднику, Наумовићеву и Суботици, К.О. Нови Сад I, К.О. Нови Сад IV, К.О. Кисач, К.О. Руменка, К.О. Степановићево, К.О. Ченеј, К.О. Бачко Добро Поље, К.О. Врбас, К.О. Врбас - град, К.О. Змајево, К.О. Куцура, К.О. Ловћенац, К.О. Мали Иђош, К.О. Фекетић, К.О. Бачка Топола, К.О. Бачка Топола - Град, К.О. Мали Београд, К.О. Биково, К.О. Доњи Град, К.О. Жедник, К.О. Нови Град, К.О. Палић, К.О. Стари Град, на катастарским парцелама према списку приложеном у Главној свесци
Врста техничке документације:	<b>ИДП Идејни пројекат</b>
Назив и ознака дела пројекта:	<b>1/12.7 Пројекат архитектуре службене зграде за Србија Карго, ИЖС, Царину, МУП и Инспекције са спољним уређењем у железничкој станици Суботица теретна</b>
За грађење / извођење радова:	Нова градња и реконструкција
Пројектант:	Саобраћајни институт ЦИП, д.о.о Немањина 6/ IV, Београд 351-02-02009/2017-07
Одговорно лице пројектанта:	Генерални директор: Милутин Игњатовић, дипл.инж
Потпис:	
Одговорни пројектант:	Мирјана Самарџија, дипл.инж.арх.
Број лиценце:	лиценца бр.300 0801 03
Потпис:	
Број дела пројекта:	2017-728-АРХ-1/12.7
Место и датум:	Београд, мај 2020.

**1/12.7.2. САДРЖАЈ**

**ПРОЈЕКАТ АРХИТЕКТУРЕ СЛУЖБЕНЕ ЗГРАДЕ ЗА СРБИЈА КАРГО,  
ИНФРАСТРУКТУРУ ЖЕЛЕЗНИЦЕ СРБИЈЕ, ЦАРИНУ, МУП И ИНСПЕКЦИЈЕ  
СА СПОЉНИМ УРЕЂЕЊЕМ У ЖЕЛЕЗНИЧКОЈ СТАНИЦИ СУБОТИЦА ТЕРЕТНА**

1/12.7.1	Насловна страна Идејног пројекта	
1/12.7.2	Садржај Идејног пројекта	
1/12.7.3	Решење о одређивању одговорног пројектанта Идејног пројекта	
1/12.7.4	Изјава одговорног пројектанта Идејног пројекта	
1/12.7.5	Текстуална документација	
1/12.7.5.1	Технички опис	
1/12.7.6	Нумеричка документација	
1/12.7.6.1	Табеларни приказ површина	
1/12.7.6.2	Процена инвестиционе вредности	
1/12.7.7	Графичка документација	

**1/12.7.3. РЕШЕЊЕ О ОДРЕЂИВАЊУ ОДГОВОРНОГ ПРОЈЕКТАНТА**

На основу члана 128 Закона о планирању и изградњи ("Службени гласник РС", бр. 72/09, 81/09 - исправка, 64/10 - УС, 24/11, 121/12, 42/13 - УС, 50/2013 - УС, 98/2013 - УС, 132/14, 145/14, 83/2018, 31/2019 и 37/2019 -др.закон и 9/2020) и одредби Правилника о садржини, начину и поступку израде и начину вршења контроле техничке документације према класи и намени објекта ("Службени гласник РС", бр. 72/2019 ) као:

**ОДГОВОРНИ ПРОЈЕКТАНТ**

за израду **1/12.7 Пројекат архитектуре службене зграде за Србија Карго, ИЖС, Царину, МУП и Инспекције са спољним уређењем у железничкој станици Суботица теретна**, који је део ИДП - Идејног пројекта Модернизација, реконструкција и изградња пруге Београд - Суботица државна граница (Келебија), деоница пруге Нови Сад - Суботица - државна граница (Келебија), у Новом Саду, Кисачу, Степановићеву, Змајеву, Врбасу, Ловћенцу, Малом Иђошу, Бачкој Тополи, Жеднику, Наумовићеву и Суботици, К.О. Нови Сад I, К.О. Нови Сад IV, К.О. Кисач, К.О. Руменка, К.О. Степановићево, К.О. Ченеј, К.О. Бачко Добро Поље, К.О. Врбас, К.О. Врбас - град, К.О. Змајево, К.О. Куцура, К.О. Ловћенац, К.О. Мали Иђош, К.О. Фекетић, К.О. Бачка Топола, К.О. Бачка Топола - Град, К.О. Мали Београд, К.О. Биково, К.О. Доњи Град, К.О. Жедник, К.О. Нови Град, К.О. Палић, К.О. Стари Град, одређује се:

Мирјана Самарџија, дипл.инж.арх. \_\_\_\_\_ 300 0801 03

Пројектант: САОБРАЋАЈНИ ИНСТИТУТ ЦИП д.о.о.,  
Београд Немањина 6/IV  
351-02-02009/2017-07

Одговорно лице/заступник: Генерални директор: Милутин Игњатовић, дипл.инж.

Потпис:



Број техничке документације: 2017 - 728

Место и датум: Београд, мај 2020.год.

**1/12.7.4. ИЗЈАВА ОДГОВОРНОГ ПРОЈЕКТАНТА ПРОЈЕКТА**

Одговорни пројектант пројекта **1/12.7 Пројекат архитектуре службене зграде за Србија Карго, ИЖС, Царину, МУП и Инспекције са спољним уређењем у железничкој станици Суботица теретна**, који је део ИДП - Идејног пројекта Модернизација, реконструкција и изградња пруге Београд - Суботица државна граница (Келебија), деоница пруге Нови Сад - Суботица - државна граница (Келебија), у Новом Саду, Кисачу, Степановићеву, Змајеву, Врбасу, Ловћенцу, Малом Иђошу, Бачкој Тополи, Жеднику, Наумовићеву и Суботици, К.О. Нови Сад I, К.О. Нови Сад IV, К.О. Кисач, К.О. Руменка, К.О. Степановићево, К.О. Ченеј, К.О. Бачко Добро Поље, К.О. Врбас, К.О. Врбас - град, К.О. Змајево, К.О. Куцура, К.О. Ловћенац, К.О. Мали Иђош, К.О. Фекетић, К.О. Бачка Топола, К.О. Бачка Топола - Град, К.О. Мали Београд, К.О. Биково, К.О. Доњи Град, К.О. Жедник, К.О. Нови Град, К.О. Палић, К.О. Стари Град

Мирјана Самарџија, дипл.инж.арх.

**ИЗЈАВЉУЈЕМ**

1. да је пројекат израђен у складу са Законом о планирању и изградњи, прописима, стандардима и нормативима из области изградње објеката и правилима струке;
2. да је пројекат у свему у складу са начинима за обезбеђење испуњења основних захтева за објекат прописаних елаборатима и студијама

Одговорни пројектант ИДП: Мирјана Самарџија, дипл.инж.арх.

Број лиценце: 300 0801 03

Потпис:



Број техничке документације: 2017 - 728

Место и датум: Београд, мај 2020.год.



## **1/12.7.5 ТЕКСТУАЛНА ДОКУМЕНТАЦИЈА**

## **1/12.7.5.1 ТЕХНИЧКИ ОПИС**

## ТЕХНИЧКИ ОПИС

уз Идејни пројекат архитектуре службене зграде за Србија Карго, Инфраструктуру железнице Србије, Царину, МУП и Инспекције са спољним уређењем у железничкој станици Суботица теретна

### ОПШТИ ПОДАЦИ

Објекат: Модернизација пруге (реконструкција и изградња) Београд - Суботица - Државна граница (Келебија),  
деоница: Нови Сад - Суботица - Државна граница (Келебија)  
Локација: Комплекс Железничке станице Суботица  
Пројекат: ИДП Идејни пројекат  
Инвеститор: Инфраструктура Железнице Србије а,д,  
Пројектант: Саобраћајни институт ЦИП

### ЦИЉ ПРОЈЕКТА

Деоница Нови Сад - Суботица - Државна граница (Келебија) је деоница магистралне пруге Е85 (Београд) - Стара Пазова - Нови Сад – Суботица - Државна граница - (Kelebia).

Међународни значај пруге Београд-Будимпешта Е-85 (Коридор Хb), која представља део традиционалног железничког транзитног коридора за везу Западне и Централне Европе са Грчком, Турском и Блиским Истоком, потврђен је Паневропским приоритетним коридорима и Споразумима (АГЦ, АГТЦ, СЕЕЦП), којима се дефинишу планови и стандарди развоја Трансевропске железничке мреже, а које је у виду закона ратификовала Република Србија.

Ова пруга има и висок национални значај, истакнут кроз Просторни план Републике Србије и Регионални просторни план АП Војводине. Повезује три велика града и железничка чвора: Београд, Нови Сад и Суботицу као и велики број насеља и индустријских центара у коридору пруге и представља природну и најрационалнију железничку везу Србије и Београда са Европом преко Будимпеште.

Постојећа пруга Београд - Будимпешта је једноколосечна, дужине 350 km (184 km кроз Србију и 166 km кроз Мађарску). Време путовања возом од Београда до Будимпеште, због лошег стања пруге, стално се повећава и данас износи преко 8 сати, а комерцијална брзина око 40 km/h.

Циљ модернизације железничке везе Београд - Будимпешта је да се реконструкцијом постојеће једноколосечне пруге и изградњом другог колосека формира савремена двоколосечна пруга "високе перформансе" за мешовити (путнички и теретни) саобраћај и брзину до 200 km/h.

Модернизована пруга треба да омогући комерцијалну брзину од 130 km/h најбржих путничких возова, која ће време путовања између Београда и Будимпеште скратити на мање од 3.00 часа. Поред брзине, савремена двоколосечна пруга треба да омогући висок ниво безбедности, капацитета и комфора у превозу путника и робе. То ће значајно допринети конкурентској способности железнице у односу на друге видове транспорта, омогућити рационалну прераспodelу саобраћаја и повећати ниво еколошке заштите.

## **ДОКУМЕНТАЦИОНА ОСНОВА ЗА ИЗРАДУ ПРОЈЕКТНЕ ДОКУМЕНТАЦИЈЕ:**

Као документациона основа за израду Пројекта коришћени су:

- Постојећа студијска, планска и техничка документација стања инфраструктурних капацитета отворене пруге и службених места магистралне пруге Е85 (Београд) – Стара Пазова - Нови Сад – Суботица - државна граница - (*Kelebia*), на деоници Нови Сад - Суботица - Државна граница (Келебија)
- Закон о планирању и изградњи ("Службени гласник РС" бр. 72/2009, 81/2009-исправка, 64/2010-одлука УС, 24/2011, 121/2012, 42/2013-одлука УС, 50/2013-одлука УС, 98/2013-одлука УС, 132/2014, 145/2014, 83/2018, 31/2019, 37/2019-др.закон и 9/2020)
- Закон о железници ("Службени гласник РС" бр.41/2018)
- Закон о безбедности и интероперабилности железнице ("Службени гласник РС" 104/2013, 66/2015-др.закон, 92/2015, 113/2017-др.закон и 41/2018-др.закон)
- Правилник о елементима јавне железничке инфраструктуре ("Службени Гласник РС" бр.30/2019)
- Правилник о техничким условима и одржавању горњег строја железничких пруга ("Службени гласник РС", бр. 39/2016 и 74/2016)
- Правилник о техничким условима и одржавању доњег строја железничких пруга ("Службени гласник РС", бр. 39/2016 и 74/2016)
- Правилник о техничким стандардима планирања, пројектовања и изградње објекта-та, којима се осигурава несметано кретање и приступ особама са инвалидитетом, деци и старим особама ("Службени гласник РС", бр. 22/2015)
- European Commission: The technical specification for interoperability relating to accessibility of the Union's rail system for persons with disabilities and persons with reduced mobility. Official Journal of the European Union, (2014)

као и сви други важећи закони, прописи и стандарди који регулишу предмет пројектовања, а у недостатку домаће регулативе Европски прописи, објаве и норме у складу са рангом и значајем пројектоване пруге као дела Трансевропске железничке мреже.

Као подлога за израду пројекта за коришћени су :

- Пројектни задатак Инвеститора
- Допис "Инфраструктуре Железнице Србије" ад, од 08.10.2018. године, којим су ближе дефинисани захтеви Инвеститора
- Локацијски услови бр. 350-02-00031/2020-14 од 06.04.2020.године
- Ажурне топографске подлоге
- Нацрт Идејног пројекта
- Утврђено постојеће стање на локацији предвиђеној за изградњу новог објекта

## **РЕЗИМЕ ТЕХНОЛОШКОГ РЕШЕЊА РАДА У ЖЕЛЕЗНИЧКОЈ СТАНИЦИ СУБОТИЦА**

За разлику од постојећег стања, путничка станица је функционално потпуно одвојена од теретне.

У путничкој станици, пријем и отпрема, као и контролни и инспекцијски прегледи међународних возова, обављају се на колосецима 2 и 3, између којих је перон дужине 400 m. Ови капацити налазе се паралелно са зградом царине. Ту се врши по потреби и замена вучних возила, смена возопратног особља, контролно - технички преглед и намирење, остављање и преузимање курсних кола код транзитних возова.

У путничкој станици врши се раздвајање теретног саобраћаја од путничког, тако што су за пролаз теретних возова, без задржавања, предвиђени колосеци 6 и 7.

У теретној станици формиране су посебне групе за пријем и отпрему међународних теретних возова, унутрашњих теретних возова, ранжирна, манипулативна и помоћна група. Пријем и отпрема, као и контролни и инспекцијски прегледи међународних транзитних и директних возова (који се расформирају и формирају у Суботици), обављају се на колосецима пријемно - отпремне групе за међународни саобраћај која има 5 колосека минималних корисних дужина 750 m.

Организација и технологија рада при вршењу граничних контрола подразумева да ће у перспективи сви законски, подзаконски и остали нормативни акти и споразуми бити прилагођени за брзу и ефикасну контролу граничних органа Србије и Мађарске. Поред тога државни органи биће технички опремљени тако да сву контролу могу да врше и при кретању воза, што подразумева и споразумевање из воза са стационарним центром.

Код долазећих путничких возова из Мађарске, контрола државних органа обе земље може да започне још од Будимпеште и да буде завршена до Суботице. Код одлазећих возова из Србије, државни органи излазну контролу могу да отпочну у Врбасу или Новом Саду (у зависности од тога да ли воз у Врбасу стаје) и да исту до Суботице заврше.

Минимално задржавање роба на граничним прелазима може да се омогући само кроз смањење захтева у погледу испуњавања формалности, броја и трајања контрола, а такође и координацијом националних и међународних граничних поступака (царинска, медицинско-санитарна и фитосанитарна контрола, као и контрола техничких стандарда и квалитета) и њихових метода примене.

Царина данас функционише у постојећој згради царинарнице, а опредељење је да тако и остане за путнички саобраћај. За теретни саобраћај пројектована је нова зграда у оквиру пријемно - отпремне групе за међународни саобраћај, у којој су предвиђени само неопходни капацитети за ту службе царине, полиције, инспекције, као и за службе привредних друштава "Србија карго" и „Инфраструктура железнице Србије“.

## **ПРЕДМЕТ ПРОЈЕКТА**

Пројектом је обухваћена изградња новог објекта за службене потребе, површине око 285 m<sup>2</sup> / 340,00 m<sup>2</sup> (нето/брutto), рушење постојећег објекта за негу кола, површине око 180,00 m<sup>2</sup> (брutto), изградња службеног пешачког потходника за приступ новом објекту испод нивоа колосека, као и формирање адекватног саобраћајног колско-пешачког приступа до локације и уређење радног и манипулативног простора између колосека, непосредно уз планирани објекат.

Предвиђеним интервенцијама формира се савремено опремљен службени простор у зони групе за пријем и отпрему возова у међународном саобраћају који задовољава процењени развој капацитета међународног теретног саобраћаја са циљем његовог унапређења и усклађивања са европским стандардима у домену железничког саобраћаја

Класификациони број објекта на основу Правилника о класификацији објеката (Службени гласник РС број 22/2015) је:

**124121** - Зграда са припадајућим инсталацијама и уређајима на железничкој станици, а категорија објекта по истом правилнику је **В** (8% учешћа у укупној површини објекта);

**122011** - Зграда за административну и/или управну сврху (Србија карго, ИЖС, МУП, УЦ, Инспекције) а категорија објекта по истом правилнику је **Б** (92% учешћа у укупној површини објекта).



## ДИСПОЗИЦИЈА ОБЈЕКТА

Железничка станица у Суботици, састоји се из два дела: Суботица путничка и Суботица теретна, који у организационом и експлоатационом погледу, представљају јединствену целину. Станица Суботица теретна намењена је за теретни саобраћај и отворена за робни рад, царинске и инспекцијске процедуре.

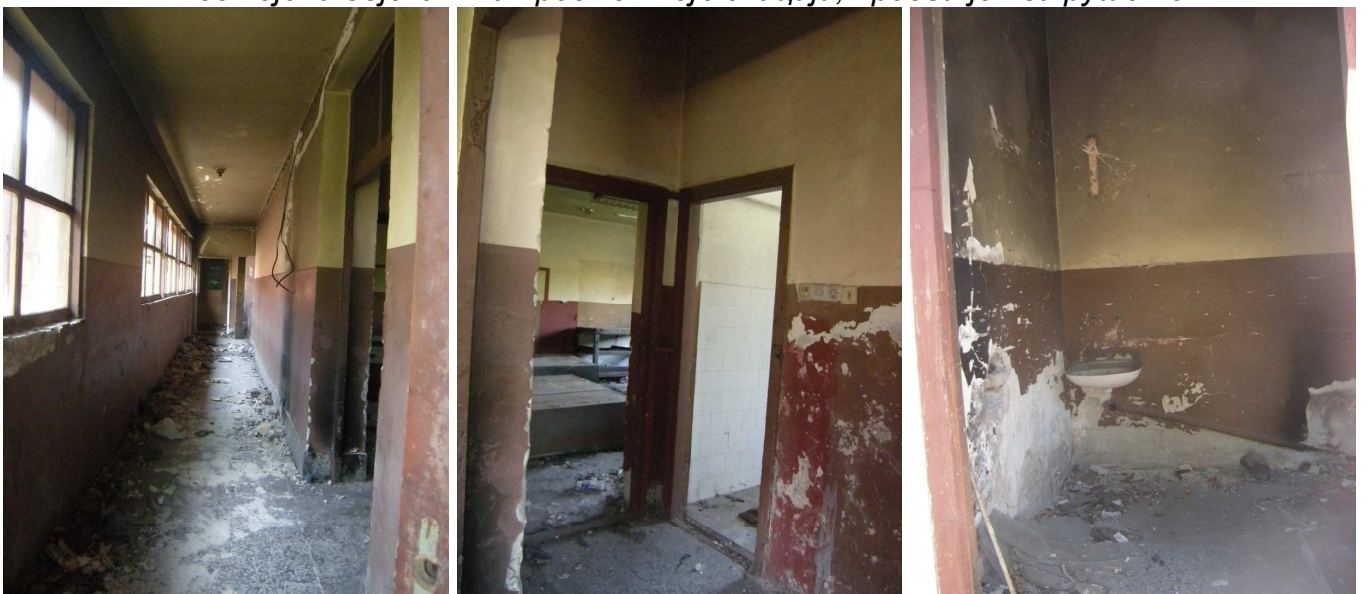
У оквиру комплекса теретне железничке станице Суботица, позициониран је нови објекат службене зграде за Србија Карго, Инфраструктуру железнице Србије, Царину, МУП и Инспекције, у стационожи km 175+781.77, између првог и другог колосека, на постојећем проширењу на коме се сада налази објекат за негу кола предвиђен за рушење, на К.П. 11716, 11718, 11719, КО Суботица Доњи Град. Приступ до локације, у постојећем стању, могућ је из правца објекта за СС и ТТ (релејне поставнице), преко службене стазе која се налази на нивоу колосека.

## ПОСТОЈЕЋЕ СТАЊЕ

На предметној локацији, осим колосечног платоа и припадајуће техничке инфраструктуре у функцији желеничког саобраћаја, налази се и објекат који је некада био намењен за негу кола, површине од око 180,00 m<sup>2</sup>, тренутно напуштен и ван употребе.



*Постојећи објекат на предметној локацији, предвиђен за рушење*



Иако је изграђен од чврстог материјала, девастиран је у толикој мери да га практично није могуће користити. Процењено је да би његова реконструкција или адаптација представљала неадекватно улагање, па је тако да планирано да се он уврсти у категорију објеката предвиђених за уклањање - рушење.

## ПЛАНИРАНО РЕШЕЊЕ

Службена зграда за Србија Карго, Инфраструктуру железнице Србије, Царину, МУП и Инспекције, је слободностојећи објекат габарита величине 43,75 x 7,20 m са подужном осом орјентисаном у правцу североисток/ југозапад и има само приземље. Укупна бруто површина објекта износи 338,50 m<sup>2</sup>.

У складу са захтевима и потребама Инвеститора и Корисника, објекат је подељен на две, у технолошком и функционалном смислу, независне целине у којима су заступљени службени садржаји разврстани према Корисницима, а распоред просторија прилагођен је одговарајућој намени.

Део објекта, бруто површине 152,60 m<sup>2</sup>, намењен је предузећима "Србија карго" и „Инфраструктура железнице Србије“. Састоји се од дела са заједничким просторијама који чине: приступни хол са ходником из кога се улази у чајну кухињу, тоалет за запослене и техничку просторију, као и у трактове намењене службама предузећа "Србија карго" и „Инфраструктура железнице Србије“. Тракт намењен „Србија каргу“ састоји се од две канцеларије, шалтер сале са пријемним холем за странке и прилазног ходника, док тракт намењен „Инфраструктури железнице Србије“ чине две канцелерије, по једна за отправника возова и за маневристе, техничка просторија и прилазни ходник.

Део објекта, бруто површине 185,90 m<sup>2</sup>, намењен је Царини, МУП-у и Инспекцијама. Састоји се од дела са заједничким просторијама који чине: приступни хол са ходником из кога се улази у чајну кухињу, тоалет за запослене, техничку просторију и салу за састанке, као и у трактове намењене Царини и МУП-у и у канцелерију Инспекције. Тракт намењен Царини састоји се од две канцеларије, шалтер сале са пријемним холем за странке и прилазног ходника, док тракт намењен МУП-у чине две канцелерије, по једна за дежурну службу и за рад са странкама. У све просторије предвиђене за пријем странака омогућен је и независни спољни улаз.

*Конструкција објекта* је од армираног бетона: темељи су тракасти са подужним контра гредама, а надземни део формиран је у скелетном систему од попречних носећих рамова распона 7,20 m повезаних подужно фасадним гредама на нивоу надпрозорних и инадвратних греда и међуспратне конструкције, на међусобном растојању 9 x 4,80 m. Фасадна испуна је од гас-бетонских блокова, подна плоча је пливајућа, армирано-бетонска, а међуспратна таваница предвиђена је од лако монтажних елемената. Кров је пројектован у конструктивном систему косог дрвеног једноводног крова са елементима конструкције решеним као решеткасти носачи - рогови постављени на међусобном осовинском растојању од 80,0 cm, са нагибом од 5°.

Унутрашње зидне преграде, планиране су од лако монтажних гас-бетонских блокова (типа Ytong исл), или од префабрикованих модуларних панела обострано обложених гипс-картон плочама са испуном од камене вуне.

Унутрашња завршна обрада подних, плафонских и зидних површина прилагођена је намени просторија:

-*подне* облоге предвиђене су од материјала у складу са наменом просторија који су лаки за одржавање. На подлози од рабицираног цементног малтера или естриха, предвиђено је постављање: синтетичког каучука (шалтер сала, канцеларије, техничке просторије); гранитне керамике (улазни хол, комуникације) или керамичких плочица (чајна кухиња, санитарне просторије), са обавезном применом материјала за хидро и термо изолацију код свих подова на тлу;

-*зидови* се обрађују полудисперзивном бојом преко измалтерисаних или изглетованих површина (канцеларије, комуникације) или керамичким плочицама на лепку (санитарне просторије, кухиња).

-*плафони* су предвиђени као "спуштени", од монолитних гипс-картон плоча постављених на одговарајућу подконструкцију (типа "Knauf", "Rigips" исл), морају поседовати прописане карактеристике у вези влаге и ватроотпорности, а завршно се обрађују полудисперзивном бојом.

Унутрашња врата предвиђена су као позиције PVC или дрвене столарије.

Материјализација спољне обраде новог објекта усклађена је са спољном обрадом постојећег објекта за СС и ТК, с обзиром да се налазе у непосредној близини: ободни зидови су обложени фасадном силикатном опеком у комбинацији са панелима од плитко профилисаног челичног пластифицираног лима, кровни покривач је од таласастог челичног пластифицираног лима, а спољашња врата и прозори су позиције алуминарије

Сви елементи спољашњег омотача новог објекта морају поседовати одговарајућу, прорачунату, термичку заштиту, у складу са правилима енергетске ефикасности, сви материјали примењени за завршну ентеријерску обраду подова, зидова и плафона у просторијама, као доказ да задовољавају захтеве противпожарне заштите у смислу прописане ватроотпорности, морају поседовати и сертификат издат од стране овлашћене институције.

## **УНУТРАШЊЕ ИНСТАЛАЦИЈЕ**

Објекат је опремљен унутрашњим инсталацијама: водовода (топла, хладна вода, хидрантска мрежа), канализације (фекална, кишна), термотехнике (грејање, климатизација, вентилација), електроенергетике (напајање, осветљење, громобран), телекомуникација (мреже за телефонију, рачунаре, видео, антенске и противпровалне системе, контролу приступа итд), као и инсталацијама противпожарне заштите (дојава и системи гашења пожара итд).

Сви наведени системи неопходни су за 24-часовни рад и несметано организовање технолошких и радних процеса у објекту, како његових функционалних подцелина, тако и целокупног објекта који је саставни део станичног комплекса.

Све унутрашње инсталације планиране у склопу новог објекта, усаглашене су са пројектованим архитектонским решењем, а обрађене су кроз посебне пројекте у складу са Условима издатим од надлежних јавних и комуналних предузећа, уз примену свих важећих законских аката, норми и прописа који се односе на ову врсту радова и обавезно међусобно усаглашавање траса свих инсталација унутар и ван објекта.



## УРЕЂЕЊЕ СЛОБОДНИХ ПОВРШИНА

Приступ до објекта омогућен је из правца зграде за СС и ТК и то асфалтираном колско-пешачком саобраћајницом, службеног карактера, ширине 6,0 m, дужине око 300,0 m, којом се стиже до службеног потходника позиционираног у стационачи km 175+819,47. Испред степеништа за потходник СТ1 формиран је плато са паркинг простором за пет возила, а комплетан простор заштићен је металном оградом висине 2,0 m, дужине око 60,0 m, са капијама за улаз пешака и моторних возила на одговарајућим позицијама.

Проширење између колосека 1 и 2, у делу где су предвиђени нови службени садржаји (објекат и степениште за потходник СТ2), уређено је као радно-манипулативни плато дужине око 140,0 m, максималне ширине око 12,0 m, који се поплочава бетонским вибро-пресованим плочама. Комплетан простор у коме се одвија царински преглед, између колосека 1 и 5, обезбеђен је металном заштитном оградом висине 2,0 m, дужине око 1650,0 m, са капијама на позицијама дефинисаним технологијом рада у теретној станици

## ЗАВРШНЕ НАПОМЕНЕ

### Посебне напомене

Функционално-технолошки, архитектонско-грађевински и естетско-обликовни принципи приказани у пројекту, усклађени су са захтевима Инвеститора и Корисника из Пројектног задатка и предвиђају да се у Комплексу железничке станице Суботица довођење објекта и садржаја у њему у очекивану функцију, реализује са оптималним обимом неопходних радова и капацитета.

Архитектонским решењем предвиђено је да се у новопројектованом објекту, односно радним местима која се у њему налазе, обезбеде одговарајућа техничка решења и хигијенско-технички услови рада запослених, према важећим стандардима. Квалитетан ниво ових услова постиже се:

- применом савремених решења, нарочито у области материјализације конструкција, хидро, термо и звучне заштите исл.
- унутрашњом организацијом објеката и одговарајућим капацитетима просторија са службеним, пратећим, техничким и осталим садржајима
- применом и монтажом свих потребних савремених (централних и дистрибутивних) система инсталација за међусобно повезивање корисника, пре свега служби у склопу железнице, како на нивоу појединачних радних места и објеката, тако и на нивоу Комплекса.

У циљу рационалности и економичности изградње, предвиђена је примена елемената конструктивног решења и архитектонског обликовања у модуларном систему, као и избор типизираних материјала за завршну обраду подова, зидова, плафона, фасадних и кровних површина, унутрашње и спољашње столарије итд, у свему према важећим прописима и стандардима.

За завршну обраду површина на објекту предвиђају се материјали који су економски оправдани у смислу технологије обраде, уградње и одржавања, задовољавају оптималан ниво естетских критеријума, генерално поседују одговарајућа својства: трајност, издржљивост, отпорност на различите утицаје (хабање, механичка, физичка и хемијска оштећења), а погодни су за одржавање (прање, замена оштећених делова-површина и сл.). Завршне боје и тонове материјала бира Пројектант, уз договор са Инвеститором /

Корисником. Специфична својства уграђених материјала, или делова склопа коме припадају, морају бити потврђена атестима који чине саставни део градилишне документације, а издати су од стране акредитоване лабораторије за испитивање материјала.

### **Опште напомене**

Пројектна документација обрађена је на одговарајућем нивоу за фазу Идејног пројекта и садржи: општи, текстуални и графички део, у складу са Правилником о садржају техничке документације.

Током израде Техничке документације коришћене су и примењене одговарајуће одредбе из важећих Закона, прописа, стандарда и техничких норматива, као општи, а подаци из претходне Планске и Техничке документације, као посебни елементи за пројектовање, што својом изјавом потврђују одговорни пројектанти.

Сви општи и технички подаци, обухваћени Техничким извештајем и Предмером радова, у складу су са захтевима из Пројектног задатка. Накнадне корекције ових захтева, као што су: пренамена садржаја, промена капацитета, замена предвиђених материјала, пратеће опреме исл, а које би директно утицале на промену концепта, квалитета, цена итд. предложеног решења, Инвеститор саопштава Пројектанту благовремено и са њим договара и усаглашава даље активности.

Одговорни пројектант



Мирјана Самарџија, дипл инж. арх

бр.лиценце 300 0801 03

## **1/12.7.6 НУМЕРИЧКА ДОКУМЕНТАЦИЈА**

## **1/12.7.6.1 БИЛАНС ПОВРШИНА**

**БИЛАНС ПЛАНИРАНЕ ПЕРАСПОДЕЛЕ ПОВРШИНА  
У СЛУЖБЕНОЈ ЗГРАДИ ПРЕМА КОРИСНИЦИМА**

Редни број	Намена просторије	П нето (m <sup>2</sup> )
<b>ПРОСТОРИЈЕ ПРЕДУЗЕЋА СРБИЈА КАРГО</b>		
5	ХОДНИК	6,08
6	КАНЦЕЛАРИЈА	12,78
7	КАНЦЕЛАРИЈА	12,78
8	ШАЛТЕР САЛА	19,26
9	ПРИЈЕМНИ ХОЛ	12,67
	<b>Укупно</b>	<b>63,57</b>
<b>ПРОСТОРИЈЕ ПРЕДУЗЕЋА ИНФРАСТРУКТУРА ЖЕЛЕЗНИЦЕ СРБИЈЕ</b>		
10	ХОДНИК	3,07
11	КАНЦЕЛАРИЈА ЗА МАНЕВРИСТЕ	6,40
12	КАНЦЕЛАРИЈА ЗА ОТПРАВНИКА ВОЗОВА	12,67
13	ТЕХНИЧКА ПРОСТОРИЈА	9,05
	<b>Укупно</b>	<b>31,19</b>
<b>ЗАЈЕДНИЧКЕ ПРОСТОРИЈЕ</b>		
1	УЛАЗНИ ХОЛ И ХОДНИК	11,24
2	ЧАЈНА КУХИЊА	6,22
3	ТОАЛЕТ	6,22
4	ТЕХНИЧКА ПРОСТОРИЈА	4,86
14	ТРЕМ	2,51
	<b>Укупно</b>	<b>31,05</b>
<b>ПРОСТОРИЈЕ УПРАВЕ ЦАРИНЕ</b>		
7	ХОДНИК	6,08
8	КАНЦЕЛАРИЈА ЦАРИНЕ	12,78
9	КАНЦЕЛАРИЈА ЦАРИНЕ	12,78
10	ШАЛТЕР САЛА ЦАРИНЕ	19,26
11	ПРИЈЕМНИ ХОЛ ЦАРИНЕ	12,67
	<b>Укупно</b>	<b>63,57</b>
<b>ПРОСТОРИЈЕ, МУП-а</b>		
12	КАНЦЕЛАРИЈА МУП-а ДЕЖУРНА СЛУЖБА	19,26
13	КАНЦЕЛАРИЈА МУП-а ПРИЈЕМ СТРАНАКА	12,67
	<b>Укупно</b>	<b>31,93</b>
<b>ПРОСТОРИЈЕ ИНСПЕКЦИЈЕ</b>		
6	КАНЦЕЛАРИЈА ИНСПЕКЦИЈЕ	12,78
	<b>Укупно</b>	<b>12,78</b>
<b>ЗАЈЕДНИЧКЕ ПРОСТОРИЈЕ</b>		
1	УЛАЗНИ ХОЛ И ХОДНИК	17,47
2	ЧАЈНА КУХИЊА	6,22
3	ТОАЛЕТ	6,22
4	ТЕХНИЧКА ПРОСТОРИЈА	4,86
5	САЛА ЗА САСТАНКЕ	12,78
14	ТРЕМ	2,51
	<b>Укупно</b>	<b>50,06</b>
<b>ПОВРШИНА - НЕТО (за цео објекат)</b>		<b>284.15</b>
<b>ПОВРШИНА - БРУТО (за цео објекат)</b>		<b>338.50</b>

## **1/12.7.6.2 ИНВЕСТИЦИОНА ВРЕДНОСТ**

**1.6.2. ПРОЦЕНА ИНВЕСТИЦИОНЕ ВРЕДНОСТИ**

<b>СЛУЖБЕНА ЗГРАДА ЗА СРБИЈА КАРГО, МУП, ИНСПЕКЦИЈЕ И ЦАРИНУ СА СПОЉНИМ УРЕЂЕЊЕМ У ЖЕЛЕЗНИЧКОЈ СТАНИЦИ СУБОТИЦА ТЕРЕТНА</b>		
Бр.	Врста радова	Цена (дин)
<b>АРХИТЕКТОНСКО-ГРАЂЕВИНСКИ РАДОВИ</b>		
1.	РУШЕЊЕ ПОСТОЈЕЋЕГ ОБЈЕКТА И РАШЧИШЋАВЊЕ ТЕРЕНА	990.000,00
2.	ИЗГРАДЊА НОВОГ ОБЈЕКТА	27.690.920,00
3.	УРЕЂЕЊЕ ПРИСТУПНИХ ПЛАТОА (ВЕЗЕ СА ПОТХОДНИКОМ И ПРОСТОР ИЗМЕЂУ КОЛОСЕКА УЗ ОБЈЕКАТ)	3.360.300,00
<b>УКУПНО РСД</b>		<b>32.041.220,00</b>

Напомена:

Процена инвестиционе вредности пројектованих радова базирана је на јединачним ценама дефинисаним у пројектима за деоницу од Београда до Новог Сада.

Одговорни пројектант:



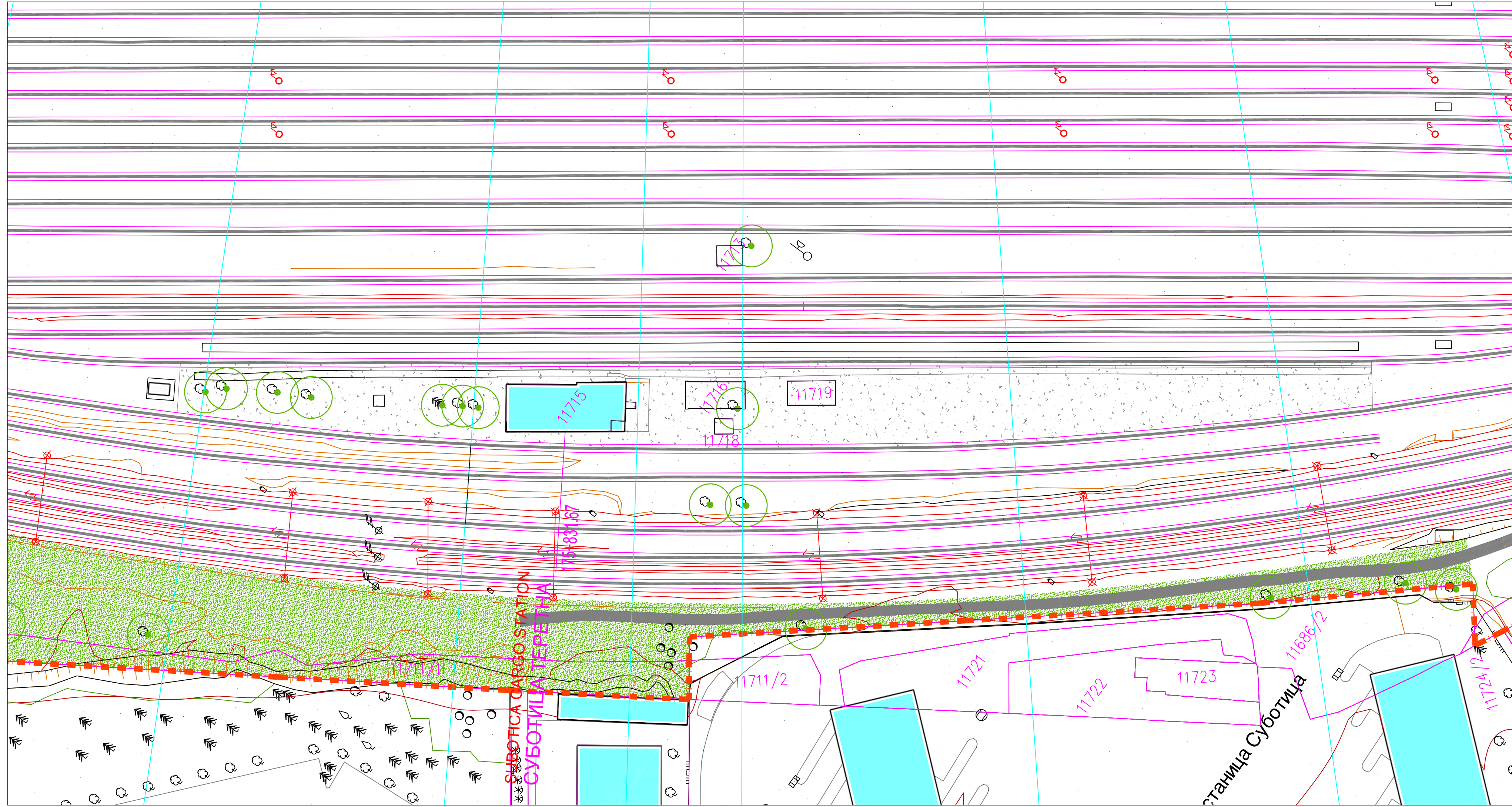
Мирјана Самарџија, дипл инж.арх  
бр.лиценце 300 0801 03

## **1/12.7.7 ГРАФИЧКА ДОКУМЕНТАЦИЈА**

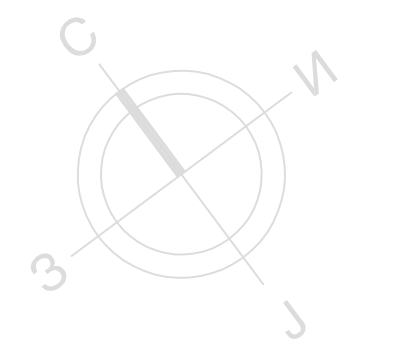


**САДРЖАЈ ГРАФИЧКЕ ДОКУМЕНТАЦИЈЕ**

бр. цртежа	назив цртежа	размера
	СЛУЖБЕНА ЗГРАДА ЗА СРБИЈА КАРГО, ИНФРАСТРУКТУРУ ЖЕЛЕЗНИЦЕ СРБИЈЕ, ЦАРИНУ, МУП И ИНСПЕКЦИЈЕ	
01	Катастарско топографски план - постојеће стање	1:500
02	Ситуација - планирано решење	1:500
03	Основа темеља, приземља кровне конструкције и крова	1:100
04	Подужни и попречни пресеци	1:100
05	Изгледи	1:100
	СПОЉНО УРЕЂЕЊЕ	
06	Ситуација са основом крова	1:500
07	Попречни профил у стационажи km 175+750,00	1:100
08	Попречни профил у стационажи km 175+800,00	1:100
09	Попречни профил у стационажи km 175+819,47	1:100



- ЛЕГЕНДА /LEGEND
- ОБЈЕКАТ /FACILITY
  - ПРИСТУПНИ ПЛАТО - туцаник /SIDEWALK - vibration-pressed concrete slabs
  - ПЕШАЧКА СТАЗА - асфалт /ROADS - asphalt
  - ЗЕЛЕНЕ ПОВРШИНЕ - трава /AREAS UNDER VEGETATION - grass
  - ГРАНИЦА ЖЕЛЕЗНИЧКОГ ЗЕМЛЈИШТА /LIMIT OF RAILWAY LAND



03		
02		
01		

Број/Number Датум /Date Опис /Description

Ревизиони блок: / Revision block:

**САОБРАЋАЈНИ ИНСТИТУТ ЦИП, д.о.о.**  
**INSTITUTE OF TRANSPORTATION SICIP Ltd**  
 Немањина 6; 11000 Београд; Србија  
 Тел: 011/3618-134; Факс: 011/3618-324; web site: www.sicip.co.rs

Организациона јединица: ЗАВОД ЗА АРХИТЕКТУРА И УРБАНИЗАМ  
 /Organization unit: DEPARTMENT FOR ARCHITECTURE AND URBAN PLANNING

Одговорни пројектант за архитектуру Responsible designer for architecture лиценца број: / license No.: 300 0801 03 <b>Мирјана Самарџија, дипл.инж.арх.</b> Сарадници: / Associates: <b>Весна Јокић, дипл.арх.тех.</b> <b>Милош Пантелић, маст.инж.арх.</b>	Инвеститор пројекта: / Investor: <b>"ИНФРАСТРУКТУРА ЖЕЛЕЗНИЦЕ СРБИЈЕ" А.Д.</b> <b>/" INFRASTRUCTURE RAILWAYS OF SERBIA " JSC</b> Немањина 6/IV, Београд / Nemanjina Street 6/IV, Belgrade Наручилац пројекта: / Employer: Министарство грађевинарства, саобраћаја и инфраструктуре Немањина 22 - 26; 11000 Београд; Србија web site: www.mgsti.gov.rs Сарадници: / Associates: Министарство грађевинарства и инфраструктуре Немањина 22-26 Street; 11000 Belgrade; Serbia web site: www.mgsti.gov.rs
--	---

Објекат: /Structure:  
 МОДЕРНИЗАЦИЈА ЖЕЛЕЗНИЧКЕ ПРУГЕ  
 БЕОГРАД - СУБОТИЦА - ДРЖАВНА ГРАНИЦА (КЕЛЕБИЈА)  
 ДЕОНИЦА НОВИ САД - СУБОТИЦА - ДРЖАВНА ГРАНИЦА (КЕЛЕБИЈА)  
 MODERNIZATION OF  
 BELGRADE - SUBOTICA - STATE BORDER (KELEBIA) RAILWAY LINE  
 SECTION : NOVI SAD - SUBOTICA - STATE BORDER (KELEBIA)

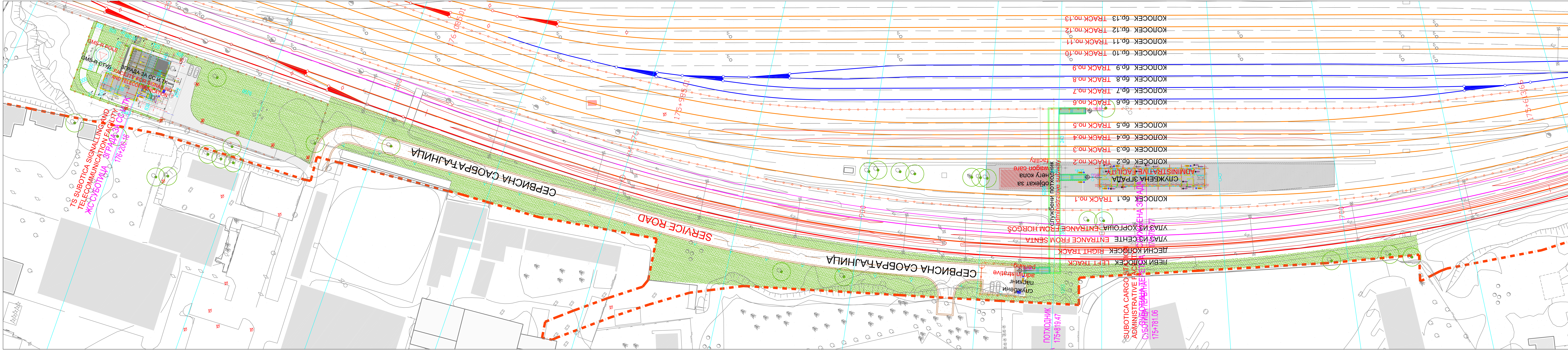
Део пројекта: / Part of Design:  
 Пројекат архитектуре службене зграде за Србија Карго, Инфраструктуру  
 железнице Србије, Царину, МУП и Инспекције са спољним уређењем у  
 железничкој станици Суботица терета  
 Architectural design of service building of Srbiya Kargo, Serbia Railways  
 Infrastructure, Customs authorities, Ministry of Interior and Inspection, including  
 landscaping in Subotica freight railway station

Унутрашња контрола: / Internal control:  
 Светлана Карановић, дипл.инж.арх.  
 Главни пројектант: / Chief designer:  
**Милан Јелкић, дипл.грађ.инж.**  
 Руководилац организационе јединице:  
 Светлана Карановић, дипл.инж.арх.

Цртеж: / Drawing:  
**СИТУАЦИЈА - ПОСТОЈЕЋЕ СТАЊЕ**  
**SITE PLAN - CURENT SITUATION**  
 Фаза пројекта: / Design phase:  
 ИДП / PD  
 датум/date: 02.2020.  
 Цртеж бр./Drawing No.: 2017-728-APX-1/12.7-01

Размера:  
 Scale:  
 1:500





- КОЛОСЕК бр.13 TRACK no.13
- КОЛОСЕК бр.12 TRACK no.12
- КОЛОСЕК бр.11 TRACK no.11
- КОЛОСЕК бр.10 TRACK no.10
- КОЛОСЕК бр.9 TRACK no.9
- КОЛОСЕК бр.8 TRACK no.8
- КОЛОСЕК бр.7 TRACK no.7
- КОЛОСЕК бр.6 TRACK no.6
- КОЛОСЕК бр.5 TRACK no.5
- КОЛОСЕК бр.4 TRACK no.4
- КОЛОСЕК бр.3 TRACK no.3
- КОЛОСЕК бр.2 TRACK no.2
- КОЛОСЕК бр.1 TRACK no.1

- ЛЕГЕНДА
- ОБЈЕКАТ П=338.50m<sup>2</sup>
  - ПРИСТУПНИ ПЛАТО - бетон П=1305.00+45.95m<sup>2</sup>
  - СЕРВИСНА САОБРАЋАЈНИЦА - асфалт П=2287.38m<sup>2</sup>
  - ЗЕЛЕНЕ ПОВРШИНЕ - трава П=4702.90m<sup>2</sup>
  - ОБЈЕКАТ ЗА РУШЕЊЕ П=183.15m<sup>2</sup>
  - НАДСТРЕШНИЦЕ
  - ОГРАДА
  - УЛИЧНА РАСВЕТА
  - КЛУПЕ - 7 ком.
  - ДРЖАЧИ ЗА БИЦИКЛЕ - 1 ком.
  - ПОСУДЕ ЗА ОТПАТКЕ - 7 ком.

03		
02		
01		

Број/Number Датум / Date Опис / Description

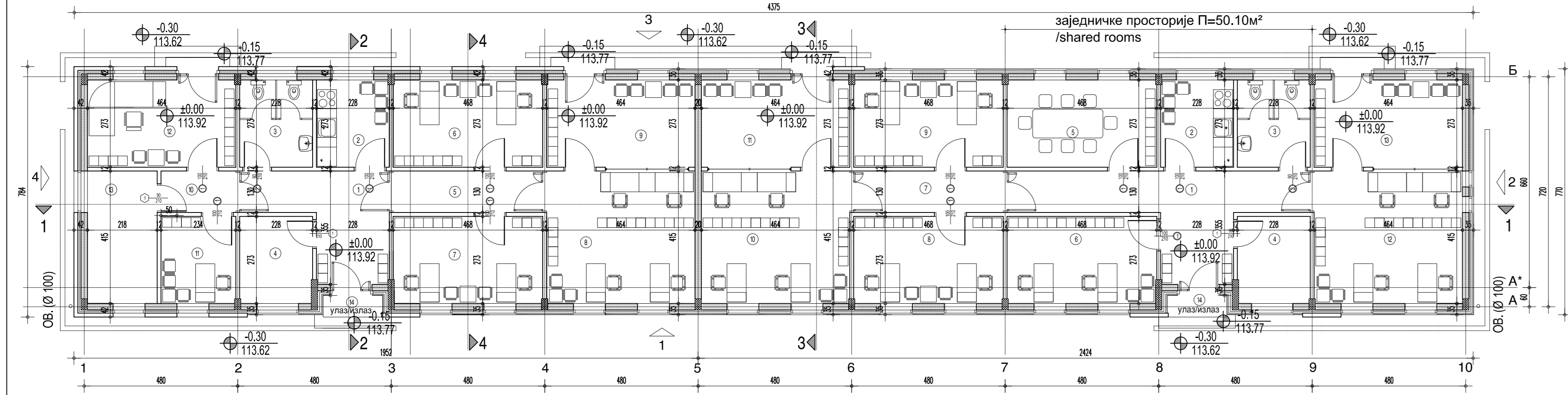
**Ревизиони блок:**

**САОБРАЋАЈНИ ИНСТИТУТ ЦИП, д.о.о.**  
**INSTITUTE OF TRANSPORTATION CIP Ltd**  
 Немањина 6; 11000 Београд; Србија  
 Тел: 011/3618-134; Факс: 011/3618-324; web site: www.sicip.co.rs

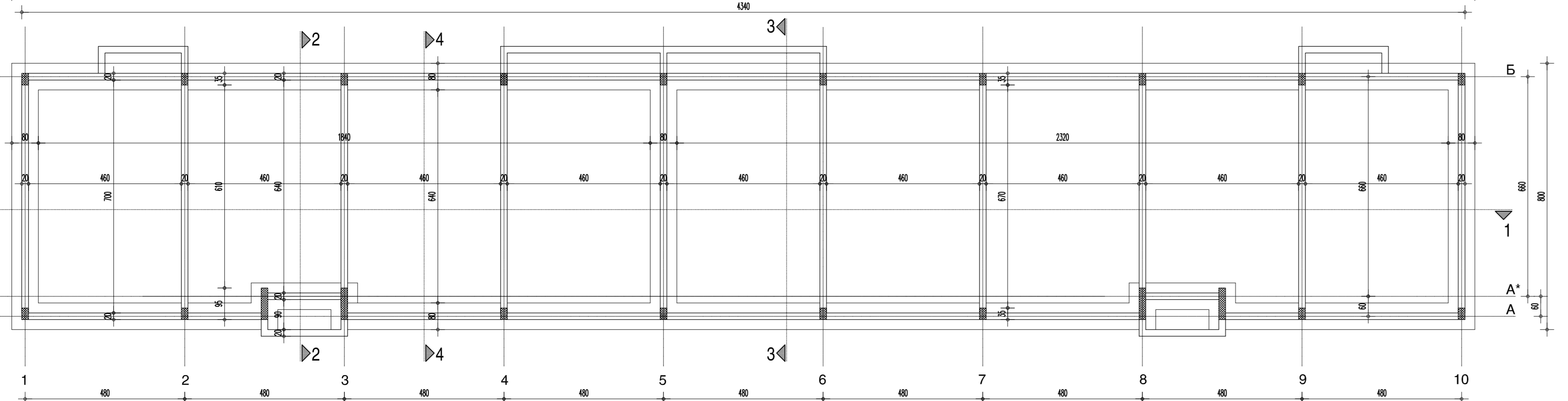
Организациона јединица: ЗАВОЈ ЗА АРХИТЕКТУРА И УРБАНИЗАМ Organization unit: DEPARTMENT FOR ARCHITECTURE AND URBAN PLANNING	Инвеститор пројекта: / Investor: *ИНФРАСТРУКТУРА ЖЕЛЕЗНИЦЕ СРБИЈЕ * А.Д. *INFRASTRUCTURE RAILWAYS OF SERBIA* JSC Немањина 6/В, Београд / Nemanjina Street 6/V, Belgrade
Одговорни пројектант за архитектуру Responsible designer for architecture Мирослав Самарија, дипл.инж.арх.	Министарство грађевинарства, саобраћаја и инфраструктуре Министарство Немањина 22-26; 11000 Београд; Србија www.mgs.gov.rs Ministry of Construction, Transport and Infrastructure Nemanjina 22-26 Street; 11000 Belgrade; Serbia www.mgs.gov.rs
Лиценца број: / License No.: 300 0801 03 Сарадници: / Associates: Весна Јокић, дипл.арх.тех. Милош Пантелић, маст.инж.арх.	Објекат: / Structure: МОДЕРНИЗАЦИЈА ЖЕЛЕЗНИЧКЕ ПРUGE БЕОГРАД - СУБОТИЦА - ДРЖАВНА ГРАНИЦА (КЕЛЕРИЈА) MODERNIZATION OF BELGRADE - SUBOTICA - STATE BORDER (KELERIA) RAILWAY LINE SECTION - NEW ROAD - SUBOTICA - STATE BORDER (KELERIA) Део пројекта: Part of Design Пројекат архитектуре службене зграде за Србију Карго, Инфраструктуру железнице Србије, Царину, МУП и Инспекције са спољним уређењем у железничкој станици Суботица теретна Architectural design of service building of Serbia Cargo, Serbia Railways Infrastructure, Customs authorities, Ministry of Interior and Inspection, including playground in Subotica freight railway station
Унутрашња контрола: / Internal control: Светлана Карановић, дипл.инж.арх.	Ситуација - ПЛАНИРАНО РЕШЕЊЕ SITE PLAN -NEWLY DESIGNED
Главни пројектант: / Chief designer: Милан Јелкић, дипл.граф.инж.	Фазна пројекта: Design phase: ИДП / PD
Руководилац организационе јединице: Manager of organization unit: Светлана Карановић, дипл.инж.арх.	Размера: Scale: 1:500 Датум: / Date: 02.2020. 2017-728-APX-1112.7-02



ОСНОВА ПРИЗЕМЉА /BASE OF GROUND FLOOR

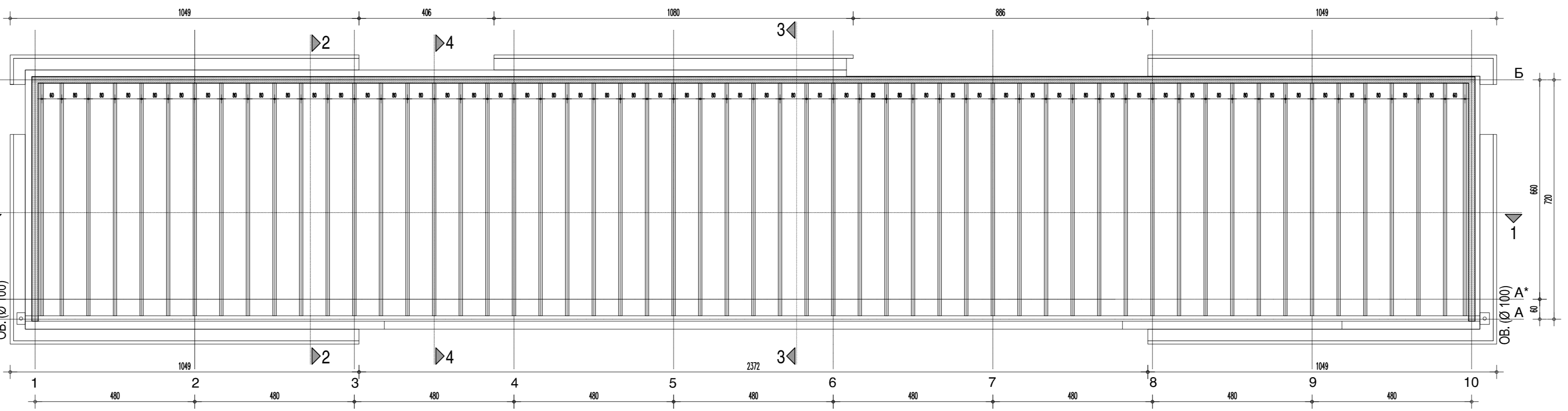


инфраструктура П=31.29м² /infrastructure  
 заједничке просторије П=31,05м² /shared rooms  
 србија карго П=63.57м² /serbia cargo  
 УЦ П=63.57м² /CA  
 инспекција П=12.78м² /inspection  
 заједничке просторије П=50.10м² /shared rooms  
 МУП П=31.93м² /MIA

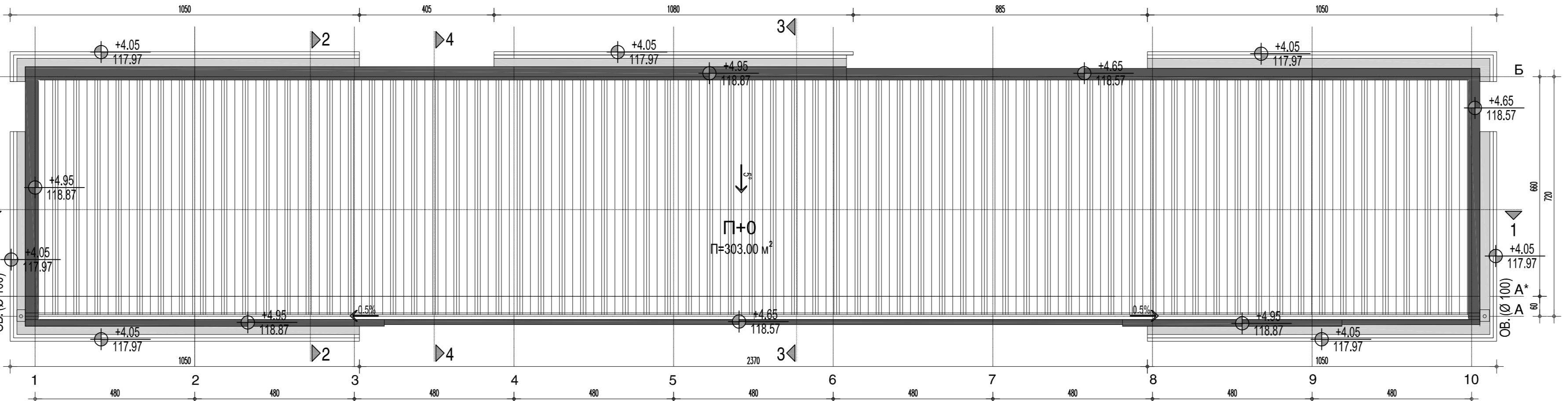


ОСНОВА ТЕМЕЉА /BASE OF FOUNDATION

ОСНОВА КРОВНЕ КОНСТРУКЦИЈЕ /BASE OF ROOF CONSTRUCTION



инфраструктура П=31.29м² /infrastructure  
 заједничке просторије П=31,05м² /shared rooms  
 србија карго П=63.57м² /serbia cargo  
 УЦ П=63.57м² /CA  
 инспекција П=12.78м² /inspection  
 заједничке просторије П=50.10м² /shared rooms  
 МУП П=31.93м² /MIA



ОСНОВА КРОВА /BASE OF ROOF

ПРОСТОРИЈЕ ЗА СРБИЈА КАРГО И ИЖС  
ОСНОВА ПРИЗЕМЉА

Редни број	Намена просторије	Површина П (м²)	Обим О (м)	Обрада	Под	Зид	Плафон
1	ХОДНИК	11.24	16.50	франциска керамика противкизна	полудисперзна боја	спуштен плафон монолитне	полудисперзна боја
2	ЧАЈНА КУХИЊА	6.22	10.02	керамичке плочице	керамичке плочице	спуштен плафон монолитне	спуштен плафон монолитне
3	ТОАЛЕТ	6.22	10.02	керамичке плочице	керамичке плочице	спуштен плафон монолитне	спуштен плафон монолитне
4	ТЕХНИЧКА ПРОСТОРИЈА	6.22	10.02	синтетички каучук (PVC) антистатик	полудисперзна боја	спуштен плафон монолитне	спуштен плафон монолитне
5	ХОДНИК	6.08	11.96	франциска керамика противкизна	полудисперзна боја	спуштен плафон монолитне	спуштен плафон монолитне
6	КАНЦЕЛАРИЈА	12.78	14.82	синтетички каучук (PVC)	полудисперзна боја	спуштен плафон монолитне	спуштен плафон монолитне
7	КАНЦЕЛАРИЈА	12.78	14.82	синтетички каучук (PVC)	полудисперзна боја	спуштен плафон монолитне	спуштен плафон монолитне
8	ШАПТЕР САЛА	19.26	17.58	синтетички каучук (PVC)	полудисперзна боја	спуштен плафон монолитне	спуштен плафон монолитне
9	ПРИЈЕМНИ ХОЛ	12.67	14.74	синтетички каучук (PVC)	полудисперзна боја	спуштен плафон монолитне	спуштен плафон монолитне
10	ХОДНИК	3.07	7.32	франциска керамика противкизна	полудисперзна боја	спуштен плафон монолитне	спуштен плафон монолитне
11	КАНЦЕЛАРИЈА-МАНЕВРИСТИ	6.39	10.14	синтетички каучук (PVC) антистатик	полудисперзна боја	спуштен плафон монолитне	спуштен плафон монолитне
12	КАНЦЕЛАРИЈА-ОТПРАБНИК	12.67	14.74	синтетички каучук (PVC) антистатик	полудисперзна боја	спуштен плафон монолитне	спуштен плафон монолитне
13	ТЕХНИЧКА ПРОСТОРИЈА	9.05	12.66	синтетички каучук (PVC) антистатик	полудисперзна боја	спуштен плафон монолитне	спуштен плафон монолитне
14	УЛАЗНИ ТРЕМ	1.24	/	франциска керамика противкизна	фасада	фасада	фасада
УКУПНА НЕТО ПОВРШИНА		125.87					

ПРОСТОРИЈЕ ЗА УЦ\*, МУП\*\*, ИНСПЕКЦИЈЕ  
ОСНОВА ПРИЗЕМЉА

Редни број	Намена просторије	Површина П (м²)	Обим О (м)	Обрада	Под	Зид	Плафон
1	ХОДНИК	17.48	26.10	франциска керамика противкизна	полудисперзна боја	спуштен плафон монолитне	спуштен плафон монолитне
2	ЧАЈНА КУХИЊА	6.22	10.02	керамичке плочице	керамичке плочице	спуштен плафон монолитне	спуштен плафон монолитне
3	ТОАЛЕТ	6.22	10.02	керамичке плочице	керамичке плочице	спуштен плафон монолитне	спуштен плафон монолитне
4	ТЕХНИЧКА ПРОСТОРИЈА	6.22	10.02	синтетички каучук (PVC) антистатик	полудисперзна боја	спуштен плафон монолитне	спуштен плафон монолитне
5	САЛА ЗА СТАНКАНЕ	12.78	14.82	синтетички каучук (PVC)	полудисперзна боја	спуштен плафон монолитне	спуштен плафон монолитне
6	КАНЦЕЛАРИЈА ИНСПЕКЦИЈА	12.78	14.82	синтетички каучук (PVC)	полудисперзна боја	спуштен плафон монолитне	спуштен плафон монолитне
7	ХОДНИК	6.08	11.96	франциска керамика противкизна	полудисперзна боја	спуштен плафон монолитне	спуштен плафон монолитне
8	КАНЦЕЛАРИЈА ЦАРИНЕ	12.78	14.82	синтетички каучук (PVC)	полудисперзна боја	спуштен плафон монолитне	спуштен плафон монолитне
9	КАНЦЕЛАРИЈА ЦАРИНЕ	12.78	14.82	синтетички каучук (PVC)	полудисперзна боја	спуштен плафон монолитне	спуштен плафон монолитне
10	ШАПТЕР САЛА ЦАРИНЕ	19.26	17.58	синтетички каучук (PVC)	полудисперзна боја	спуштен плафон монолитне	спуштен плафон монолитне
11	ПРИЈЕМНИ ХОЛ ЦАРИНЕ	12.67	14.74	синтетички каучук (PVC)	полудисперзна боја	спуштен плафон монолитне	спуштен плафон монолитне
12	КАНЦЕЛАРИЈА МУП-а	19.26	17.58	синтетички каучук (PVC)	полудисперзна боја	спуштен плафон монолитне	спуштен плафон монолитне
13	КАНЦЕЛАРИЈА МУП-а	12.67	14.74	синтетички каучук (PVC)	полудисперзна боја	спуштен плафон монолитне	спуштен плафон монолитне
14	УЛАЗНИ ТРЕМ	1.24	/	франциска керамика противкизна	фасада	фасада	фасада
УКУПНА НЕТО ПОВРШИНА		158.42					

\*УЦ - Управа царине  
 \*\*МУП - Министарство унутрашњих послова

SERBIA CARGO AND INFRASTRUCTURE OF SERBIA RAILWAYS PREMISES  
GROUND FLOOR

Room number	Purpose of the room	Area (m²)	Parameter (m)	Floor	Wall	Ceiling
1	CORRIDOR	11.24	16.50	granit ceramic tiles slip-resistant	semi-dispersive paint	monolithic suspended ceiling
2	KITCHEN	6.22	10.02	ceramic tiles	ceramic tiles	monolithic suspended ceiling
3	TOILET	6.22	10.02	ceramic tiles	ceramic tiles	monolithic suspended ceiling moisture-resistant
4	TECHNICAL ROOM	6.22	10.02	caoutchouc (PVC) antistatic	semi-dispersive paint	monolithic suspended ceiling
5	CORRIDOR	6.08	11.96	granit ceramic tiles slip-resistant	semi-dispersive paint	monolithic suspended ceiling
6	OFFICE	12.78	14.82	caoutchouc (PVC)	semi-dispersive paint	monolithic suspended ceiling
7	OFFICE	12.78	14.82	caoutchouc (PVC)	semi-dispersive paint	monolithic suspended ceiling
8	COUNTER HALL	19.26	17.58	caoutchouc (PVC)	semi-dispersive paint	monolithic suspended ceiling
9	ENTRANCE HALL	12.67	14.74	caoutchouc (PVC)	semi-dispersive paint	monolithic suspended ceiling
10	CORRIDOR	3.07	7.32	granit ceramic tiles slip-resistant	semi-dispersive paint	monolithic suspended ceiling
11	OFFICE - SHUNTING STAFF	6.39	10.14	caoutchouc (PVC)	semi-dispersive paint	monolithic suspended ceiling
12	OFFICE - DISPATCHER	12.67	14.74	caoutchouc (PVC)	semi-dispersive paint	monolithic suspended ceiling
13	TECHNICAL ROOM	9.05	12.66	caoutchouc (PVC) antistatic	semi-dispersive paint	monolithic suspended ceiling
14	ENTRANCE PORCH	1.24	/	granit ceramic tiles slip-resistant	facade	facade
TOTAL NET AREA		125.87				

CA\*, MIA\*\* AND BORDER INSPECTION PREMISES  
GROUND FLOOR

Room number	Purpose of the room	Area (m²)	Parameter (m)	Floor	Wall	Ceiling
1	CORRIDOR	17.48	26.10	granit ceramic tiles slip-resistant	semi-dispersive paint	monolithic suspended ceiling
2	KITCHEN	6.22	10.02	ceramic tiles	ceramic tiles	monolithic suspended ceiling
3	TOILET	6.22	10.02	ceramic tiles	ceramic tiles	monolithic suspended ceiling moisture-resistant
4	TECHNICAL ROOM	6.22	10.02	caoutchouc (PVC) antistatic	semi-dispersive paint	monolithic suspended ceiling
5	MEETING ROOM	12.78	14.82	caoutchouc (PVC)	semi-dispersive paint	monolithic suspended ceiling
6	INSPECTION OFFICE	12.78	14.82	caoutchouc (PVC)	semi-dispersive paint	monolithic suspended ceiling
7	CORRIDOR	6.08	11.96	granit ceramic tiles slip-resistant	semi-dispersive paint	monolithic suspended ceiling
8	CUSTOMS OFFICE	12.78	14.82	caoutchouc (PVC)	semi-dispersive paint	monolithic suspended ceiling
9	CUSTOMS OFFICE	12.78	14.82	caoutchouc (PVC)	semi-dispersive paint	monolithic suspended ceiling
10	CUSTOMS COUNTER HALL	19.26	17.58	granit ceramic tiles slip-resistant	semi-dispersive paint	monolithic suspended ceiling
11	CUSTOMS ENTRANCE HALL	12.67	14.74	caoutchouc (PVC)	semi-dispersive paint	monolithic suspended ceiling
12	MIA'S OFFICE staff on duty	19.26	17.58	caoutchouc (PVC)	semi-dispersive paint	monolithic suspended ceiling
13	MIA'S OFFICE reception for clients	12.67	14.74	caoutchouc (PVC)	semi-dispersive paint	monolithic suspended ceiling
14	ENTRANCE PORCH	1.24	/	granit ceramic tiles slip-resistant	facade	facade
TOTAL NET AREA		158.42				

\*CA - Customs administration  
 \*\*MIA - Ministry of internal affairs

ЛЕГЕНДА МАТЕРИЈАЛА / LEGEND OF MATERIALS

- фасада силикатна опека / facade silicate brick
- гас бетонски зидни блокови / aerated concrete block
- раван или плиткопрофилисани пластифицирани поцинковани челични лим 7мм-фасада / flat or shallow profiled plasticized galvanized steel sheet 7mm facade
- армирани бетон / reinforced concrete
- преградни зидови - лакомонтажни / interior walls - prefabricated
- термозолација / thermal insulation
- хидрозолација / waterproofing
- таласаста пластифицирани поцинковани челични лим 0.07цм - кров / corrugated plasticized galvanized steel sheet 0.07cm - cornice
- раван пластифицирани поцинковани челични лим 0.07цм - венац / flat plasticized galvanized steel sheet 0.07cm - cornice

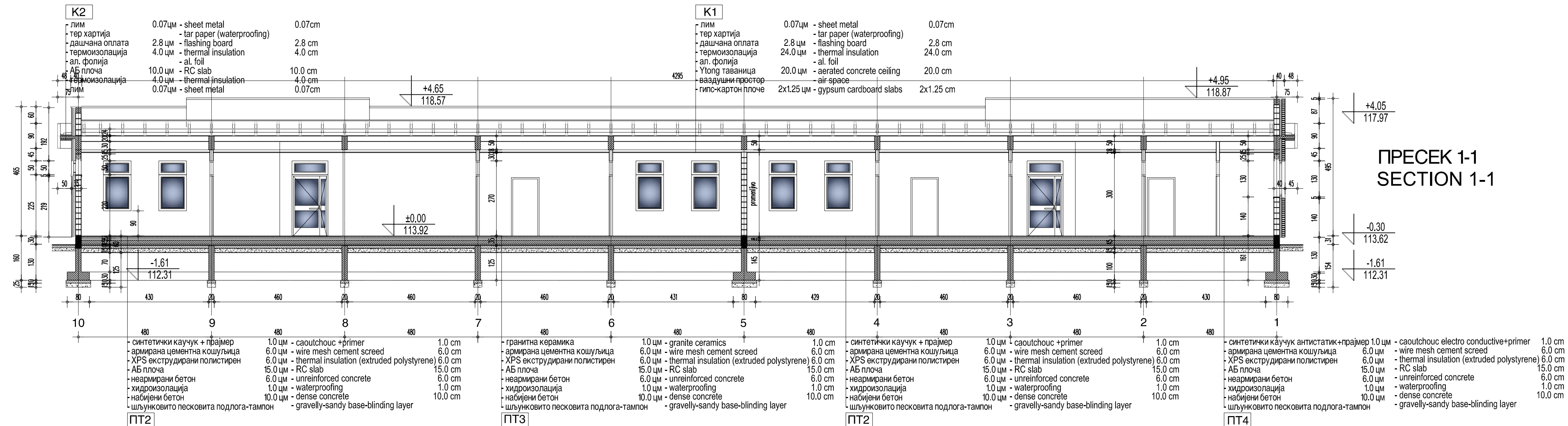


03			
02			
01			
Број / Number Датум / Date Опис / Description			
Ревизиони лист / Revision block: <b>САОБРАЋАЈНИ ИНСТИТУТ ЦИП, д.о.о.</b> <b>INSTITUTE OF TRANSPORTATION CIP ltd</b> Немањина 6; 11000 Београд; Србија Тел: 011/3618-134; Факс: 011/3618-324; web site: www.sicp.co.rs			
Организациона јединица: ЗАВОД ЗА АРХИТЕКТУРА И УРБАНИЗАМ Organization unit: DEPARTMENT FOR ARCHITECTURE AND URBAN PLANNING Одговорни пројекат за архитектуру Responsible designer for architecture			
лиценца број: / license No.: 300 0801 03 Мирјана Самарџија, дипл.инж.арх.		Инвестор: / Investor: "ИНФРАСТРУКТУРА ЖЕЛЕЗНИЦЕ СРБИЈЕ" АД "INFRASTRUCTURE RAILWAYS OF SERBIA" JSC Немањина 22-26 Врњаци; 11000 Београд; Србија Сарадници: / Associates: Милош Пантелић, маст.инж.арх.	
Милован Пантелић, маст.инж.арх.			
Унутрашња контрола: / Internal control: Светлана Карановић, дипл.инж.арх.			
Главни пројектант: / Chief designer: Милан Јелкић, дипл.инж.грађ.			
Фаза пројекта: / Design phase: ИДП / PD Датум: / Date: 02.2020. Цртеж бр. / Drawing No.: 2017-728-АРХ-1/12-7-03			

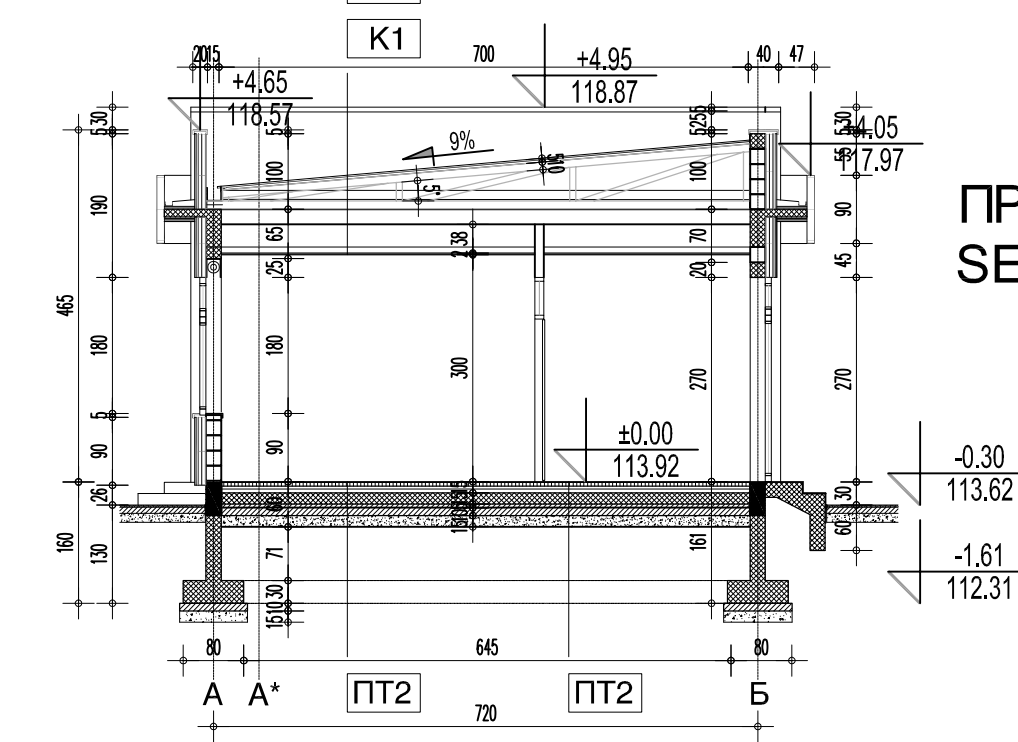
Total gross area/ П бруто укупно=338.47м²

ОСНОВА КРОВА /BASE OF ROOF

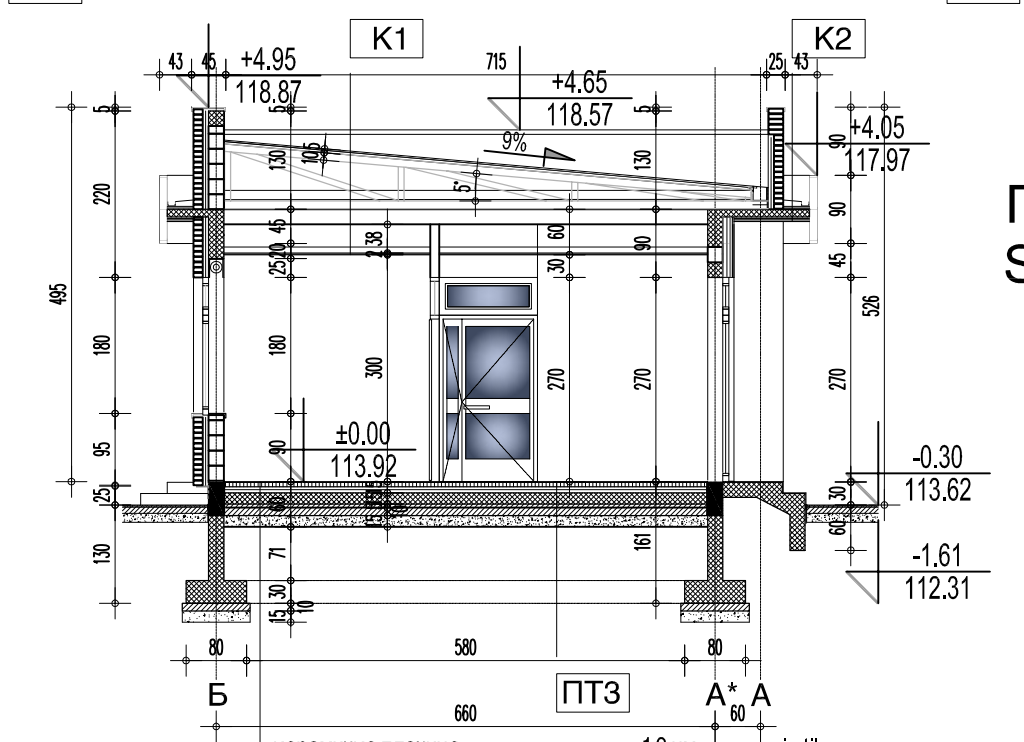




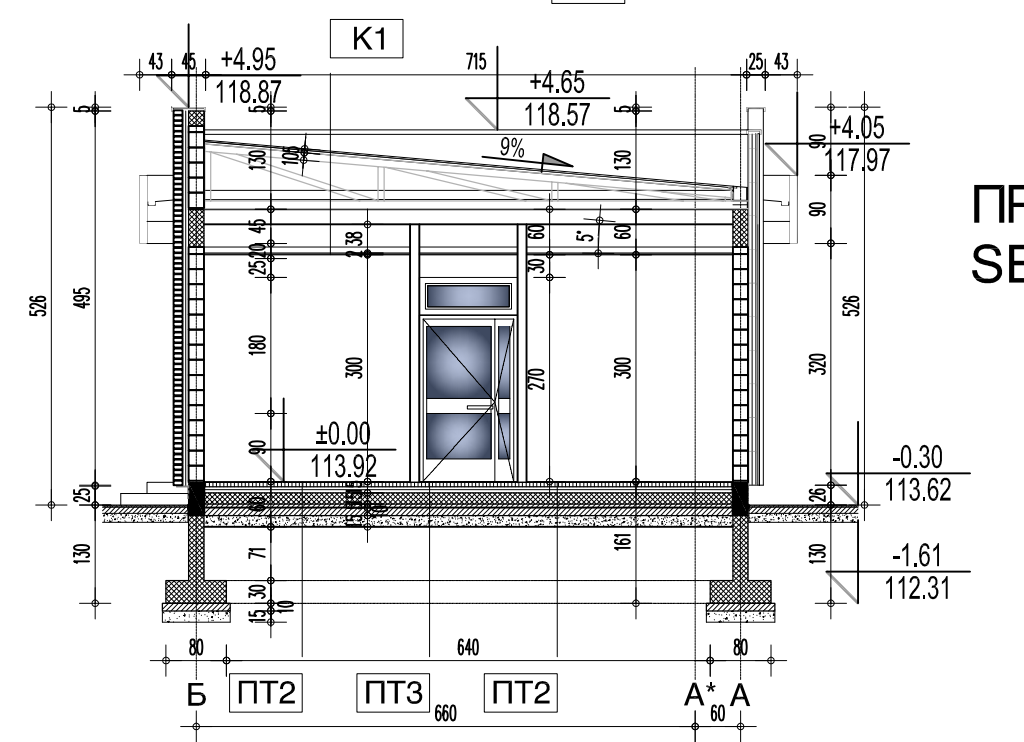
ПРЕСЕК 1-1  
SECTION 1-1



ПРЕСЕК 3-3  
SECTION 3-3



ПРЕСЕК 2-2  
SECTION 2-2



ПРЕСЕК 4-4  
SECTION 4-4

ЛЕГЕНДА МАТЕРИЈАЛА / LEGEND OF MATERIALS

- фасадна силикатна опека / facade silicate brick
- гас бетонски зидни блокови / aerated concrete block
- раван или плиткопрофилисани пластифицирани поцинковани челични лим 7мм-фасада / flat or shallow profiled plasticized galvanized steel sheet 7mm-facade
- преградни зидови - лакомотажни / interior walls - prefabricated
- армирани бетон / reinforced concrete
- водонепропусни бетон / waterproof concrete
- неармиран бетон / unreinforced concrete
- цементна кошуљица са рабицом / cement screeds with netting
- шљунак / gravel
- термоизолација / thermal insulation
- хидроизолација / waterproofing

03		
02		
01		
Број / Number	Датум / Date	Опис / Description

Ревизиони блок: / Revision block:

**САОБРАЋАЈНИ ИНСТИТУТ ЦИП, д.о.о.**  
**INSTITUTE OF TRANSPORTATION CIP Ltd**  
 Немањина 6; 11000 Београд; Србија  
 Тел: 011/3618-134; Факс: 011/3618-324; web site: www.sicip.co.rs

Организациона јединица: ЗАВОД ЗА АРХИТЕКТУРА И УРБАНИЗАМ  
 Organization unit: DEPARTMENT FOR ARCHITECTURE AND URBAN PLANNING

Одговорни пројектант за архитектуру / Responsible designer for architecture: **Мирјана Самарџија, дипл.инж.арх.**

Лиценца број: / license No.: 300 0801 03  
 Сарадници: / Associates: **Весна Јокић, арх.тех.**

Инвеститор пројекта: / Investor: "ИНФРАСТРУКТУРА ЖЕЛЕЗНИЦЕ СРБИЈЕ" А.Д.  
 "INFRASTRUCTURE RAILWAYS OF SERBIA" JSC  
 Немањина 6/IV, Београд / Nemanjina Street 6/IV, Belgrade

Наручилац пројекта: / Employer: Министарство грађевинарства, саобраћаја и инфраструктуре  
 Немањина 22-26; 11000 Београд; Србија  
 web site: www.mgsi.gov.rs

Објекат: /Structure: МОДЕРНИЗАЦИЈА ЖЕЛЕЗНИЧКЕ ПРУГЕ  
 БЕОГРАД - СУВОТЦИЈА - ДРЖАВНА ГРАНИЦА (КЕЛЕВИЈА)  
 ДЕОНИЦА: НОВИ САД - СУВОТЦИЈА - ДРЖАВНА ГРАНИЦА (КЕЛЕВИЈА)  
 MODERNIZATION OF BELGRADE - SUBOTICA - STATE BORDER (KELEBIA) RAILWAY LINE  
 SECTION: NOVI SAD - SUBOTICA - STATE BORDER (KELEBIA)

Део пројекта: / Part of Design: Пројекат архитектуре службене зграде за Србија Карго, Инфраструктуру железнице Србије, Царину, МУП и Инспекције са спољним уређењем у железничкој станици Сувоћца теретна  
 Architectural design of service building of Srbija Cargo, Serbia Railways Infrastructure, Customs authorities, Ministry of Interior and Inspection, including landscaping in Subotica freight railway station

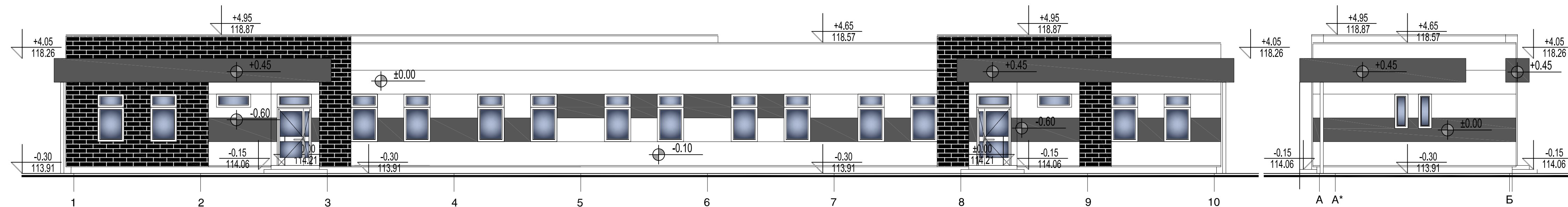
Унутрашња контрола: / Internal control: **Светлана Карановић, дипл.инж.арх.**

Главни пројектант: / Chief designer: **Милан Јелкић, дипл.инж.грађ.**

Руководилац организационе јединице: / Manager of organization unit: **Светлана Карановић, дипл.инж.арх.**

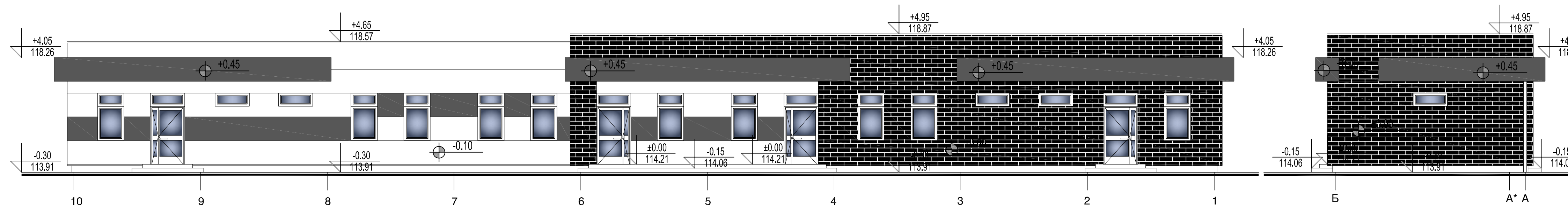
Фаза пројекта: / Design phase: ИДП / PD  
 Датум: / date: 02.2020.  
 Цртеж бр./ Drawing No.: 2017-728-АРХ-1/12.7-04

Цртеж: / Drawing: подужни и попречни ПРЕСЕЦИ  
 LONGITUDINAL AND CROSS SECTIONS  
 Размера: / Scale: 1:100



ФАСАДА 1 / VIEW 1

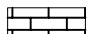

ФАСАДА 2 / VIEW 2



ФАСАДА 3 / VIEW 3

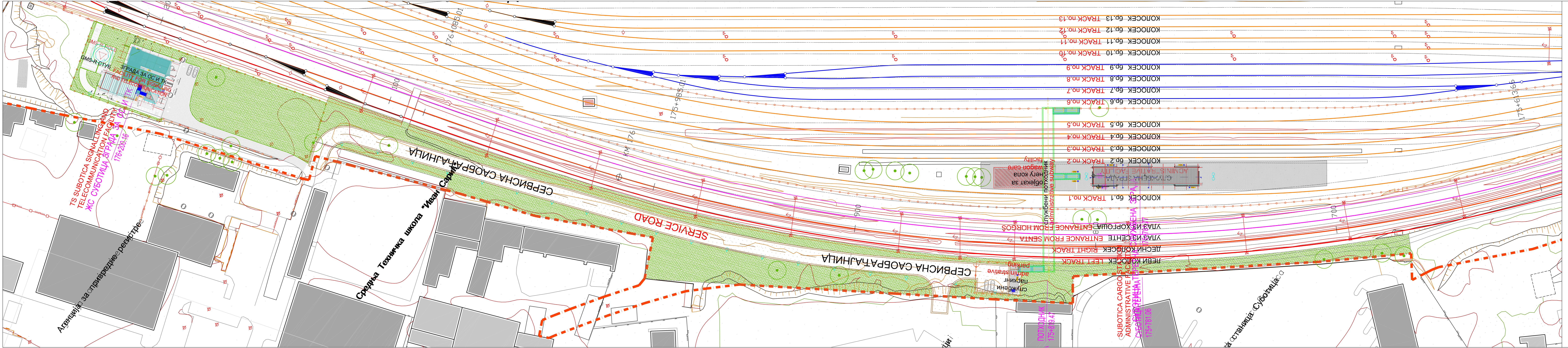
ФАСАДА 4 / VIEW 4

ЛЕГЕНДА МАТЕРИЈАЛА / LEGEND OF MATERIALS

-  фасадна силикатна опека  
facade silicate brick
-  раван или плиткопрофилисани пластифицирани  
поцинковани челични лим 0.07цм-фасада  
flat or shallow profiled plasticized galvanized  
steel sheet 7mm-facade

03		
02		
01		
Број / Number	Датум / Date	Опис / Description
Ревизиони блок: / Revision block:		
 <b>САОБРАЋАЈНИ ИНСТИТУТ ЦИП, д.о.о.</b> <b>INSTITUTE OF TRANSPORTATION CIP Ltd</b> Немањина 6; 11000 Београд; Србија Тел: 011/3618-134; Факс: 011/3618-324; web site: www.sicp.co.rs		
Организациона јединица: ЗАВОД ЗА АРХИТЕКТУРА И УРБАНИЗАМ Organization unit: DEPARTMENT FOR ARCHITECTURE AND URBAN PLANNING		
Одговорни пројектант за архитектуру Responsible designer for architecture		
Инвеститор пројекта: / Investor: "ИНФРАСТРУКТУРА ЖЕЛЕЗНИЦЕ СРБИЈЕ" А.Д. "INFRASTRUCTURE RAILWAYS OF SERBIA" JSC Немањина 6/IV, Београд / Nemanjina Street 6/IV, Belgrade		
Наручилац пројекта: / Employer: Министарство грађевинарства, саобраћаја и инфраструктуре Немањина 22-26; 11000 Београд; Србија web site: www.mgsi.gov.rs		
лиценца број: / license No.: 300 0801 03 Мирјана Самарџија, дипл.инж.арх.		
Сарадници: / Associates: Весна Јокић, арх.тех.		
Милош Пантелић, маст.инж.арх.		
Унутрашња контрола: / Internal control: Светлана Карановић, дипл.инж.арх.		
Главни пројектант: / Chief designer: Милан Јелкић, дипл.инж.грађ.		
Руководилац организационе јединице: Manager of organization unit: Светлана Карановић, дипл.инж.арх.		
Изгледи: VIEWS		
Фаза пројекта: Design phase: ИДП / PD		
датум: date: 02.2020.		Цртеж бр./ Drawing No.: 2017-728-АРХ-1/12.7-05
Размера: Scale: 1:100		





- ЛЕГЕНДА
- ОБЈЕКАТ П=338.50m<sup>2</sup>
  - ПРИСТУПНИ ПЛАТО - бехатон П=1305.00+45.95m<sup>2</sup>
  - СЕРВИСНА САОБРАЋАЈНИЦА - асфалт П=2287.38m<sup>2</sup>
  - ЗЕЛЕНЕ ПОВРШИНЕ - трава П=4702.90m<sup>2</sup>
  - ОБЈЕКАТ ЗА РУШЕЊЕ П=183.15m<sup>2</sup>
  - НАДСТРЕШНИЦЕ
  - ОГРАДА
  - ГРАНИЦА ЖЕЛЕЗНИЧКОГ ЗЕМЉИШТА
  - УЛИЧНА РАСВЕТА
  - КЛУПЕ - 7 ком.
  - ▤ ДРЖАЧИ ЗА БИЦИКЛЕ - 1 ком.
  - ПОСУДЕ ЗА ОТПАТКЕ - 7 ком.

03		
02		
01		

Број / Number Датум / Date Опис / Description

Ревизиони блок: / Revision block:

**САОБРАЋАЈНИ ИНСТИТУТ ЦИП, д.о.о.**  
**INSTITUTE OF TRANSPORTATION CIP Ltd**  
 Немањина 6, 11000 Београд, Србија  
 Тел: 011/3618-134; Факс: 011/3618-324; web site: www.sicp.co.rs

Организациона јединица: ЗАВОЈ ЗА АРХИТЕКТУРА И УРБАНИЗАМ  
 Организациона јединица: DEPARTMENT FOR ARCHITECTURE AND URBAN PLANNING

Одговорни пројектант за архитектуру / Responsible designer for architecture: Мирослав Јокић, дипл.арх.тех.

Лиценца Број: / License No.: 300 0801 03  
 Мирјана Самарџија, дипл.инж.арх.

Сарадници: / Associates: Весна Јокић, дипл.арх.тех.

Милован Пантелић, маст.инж.арх.

Унутрашња контрола: / Internal control: Светлана Карановић, дипл.инж.арх.

Главни пројектант: / Chief designer: Милан Јелић, дипл.граф.инж.

Руководилац организационе јединице: / Manager of organization unit: Светлана Карановић, дипл.инж.арх.

Инвеститор пројекта: / Investor: \*ИНФРАСТРУКТУРА ЖЕЛЕЗНИЦЕ СРБИЈЕ \* А.Д.  
 \*INFRASTRUCTURE RAILWAYS OF SERBIA\* Ј.С.С.  
 Немањина 22-26, 11000 Београд, Србија  
 web site: www.zpsr.gov.rs

Наручилац пројекта: / Employer: Министарство грађевинарства, саобраћаја и инфраструктуре  
 Немањина 22-26, 11000 Београд, Србија  
 web site: www.mps.gov.rs

Објекат: / Structure: МОДЕРНИЗАЦИЈА ЖЕЛЕЗНИЧКЕ ПРUGE БЕОГРАД - СУБОТИЦА - ДРЖАВНА ГРАНИЦА (КЕЛЕБИЈА)  
 MODERNIZATION OF BEGRAD - SUBOTICA - STATE BORDER (KELEBIJA) RAILWAY LINE SECTION - NOVI BAZI - SUBOTICA - STATE BORDER (KELEBIJA)

Део пројекта: / Part of Design: Пројекат архитектуре службене зграде за Србија Карго, ИКС, МУП-а  
 Architectural design of service building of Serbia Cargo, IKC, MUP-a

Инспекција, Царине и службеног поштомарка са спољним уређењем у железничкој станици Суботица терета  
 Inspekcija, Carine и службеног поштомарка са спољним уређењем у железничкој станици Subotica tereta

Цртеж: / Drawing: СИТУАЦИЈА СА ОСНОВНОМ КРОВОМ  
 SITE PLAN WITH BASE OF ROOF

Фазна пројекта: / Design phase: ИДП / PD

Датум: / Date: 02.2020.

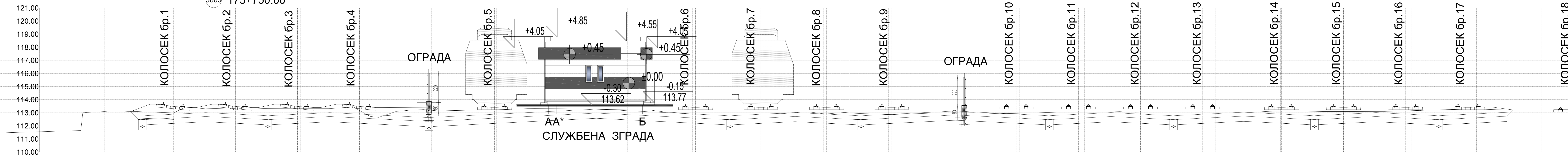
Цртеж бр. / Drawing No.: 2017-728-APX-1/12.7-06


Формат: / Format: 1:500



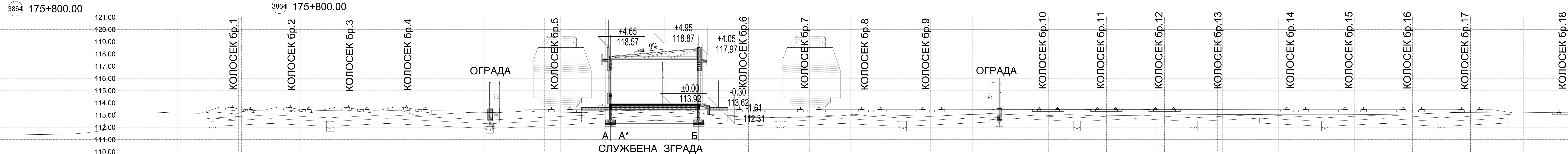
3863 175+750.00

3863 175+750.00



03		
02		
01		
Број/Number	Датум / Date	Опис / Description
<b>Ревизиони блок:</b>		
 <b>САОБРАЋАЈНИ ИНСТИТУТ ЦИП, д.о.о.</b> <b>INSTITUTE OF TRANSPORTATION CIP Ltd</b> Немањина 6, 11000 Београд, Србија Тел: 011/3618-134; Факс: 011/3618-324; web site: www.sicp.co.rs		
Организациона јединица: ЗАВОД ЗА АРХИТЕКТУРА И УРБАНИЗАМ Organization unit: DEPARTMENT FOR ARCHITECTURE AND URBAN PLANNING Одговорни пројектант за архитектуру		
Responsible designer for architecture лиценца број: / license No.: 300 0801 03 <b>Мирјана Самарџија, дипл.инж.арх.</b> Сарадници: / Associates: <b>Весна Јокић, дипл.арх.тех.</b> <b>Милош Пантелић, маст.инж.арх.</b>		
Инвеститор пројекта: / Investor:  <b>ИНФРАСТРУКТУРА ЖЕЛЕЗНИЦЕ СРБИЈЕ - А.Д.</b> INFRASTRUCTURE RAILWAYS OF SERBIA - A.D. Немањина 6/В, Београд, Србија Nemanjina Street 6/V, Belgrade		
Наручилац пројекта: / Employer:  Министарство грађевинарства, саобраћаја и инфраструктуре Немањина 22 - 26, 11000 Београд, Србија web site: www.mgk.gov.rs Ministry of Construction, Transport and Infrastructure Nemanjina 22-26 Street: 11000 Belgrade, Serbia web site: www.mgk.gov.rs		
Објекат: / Structure: МОДЕРНИЗАЦИЈА ЖЕЛЕЗНИЧКЕ ПРUGE БЕОГРАД - СУБОТИЦА - ДРЖАВНА ГРАНИЦА (КЕЛЕБИЈА) MODERNIZATION OF BEOGRAD - SUBOTICA - STATE BORDER (KELEBIA) RAILWAY LINE SECTION - NOVI SAD - SUBOTICA - STATE BORDER (KELEBIA)		
Део пројекта: / Part of Design: Пројекат архитектуре службене зграде за Србија Карго, Инфраструктуру железнице Србије, Царину, МУП и Инспекцију и службеног поткозациа са спољњим саобраћајем у железничкој станици Суботица терена Architectural design of service building of Serbia Cargo, Serbia Railway Infrastructure, Customs authorities, Ministry of Interior and Inspection, including landscaping in Subotica freight railway station		
Унутрашња контрола: / Internal control:	Цртеж: / Drawings	Размера: / Scale:
Светлана Карановић, дипл.инж.арх.	<b>ПОПРЕЧНИ ПРОФИЛИ У СТАЦИОНАЖАМА km 175+750.00</b>	1:100
Главни пројектант: / Chief designer: Милан Јелкић, дипл.грађ.инж.	Фаза пројекта: / Design phase: ИДП / PD	Датум: / Date: 02.2020.
Руководилац организационе јединице: Светлана Карановић, дипл.инж.арх.	Датум: / Date: 02.2020.	Цртеж бр./Drawing No.: 2017-728-АРХ-1/12-7-07





03		
02		
01		
Број/Number	Датум / Date	Опис / Description

**Ревизиони блок:** / Revision block:

**САОБРАЋАЈНИ ИНСТИТУТ ЦИП, д.о.о.**  
**INSTITUTE OF TRANSPORTATION CIP Ltd**  
 Немањина 6; 11000 Београд; Србија  
 Тел: 011/3618-134; Факс: 011/3618-324; web site: www.sicp.co.rs

Организациона јединица: ЗАВОД ЗА АРХИТЕКТУРА И УРБАНИЗАМ  
 Организациона јединица: DEPARTMENT FOR ARCHITECTURE AND URBAN PLANNING  
 Одговорни пројектант за архитектуру

Лиценца број: / license No.: 300 0801 03  
 Сарадници: / Associates:  
**Весна Јокић, дипл.арх.тех.**  
**Милош Пантелић, мастр.инж.арх.**

Унутрашња контрола: / Internal control:  
**Светлана Карановић, дипл.инж.арх.**

Главни пројектант: / Chief designer:  
**Милан Јелкић, дипл.граф.инж.**  
 Светлана Карановић, дипл.инж.арх.

Инвеститор пројекта: / Investor:  
**\*ИНФРАСТРУКТУРА ЖЕЛЕЗНИЦЕ СРБИЈЕ "А.Д.**  
 \*INFRASTRUCTURE RAILWAYS OF SERBIA "JSC  
 Немањина 6/В, Београд, Србија  
 Немањина 6/В, Београд, Србија

Наручилац пројекта: / Employer:  
 Министарство грађевинарства, саобраћаја и инфраструктуре  
 Немањина 22-26; 11000 Београд; Србија  
 web site: www.mgk.gov.rs  
 Ministry of Construction, Transport and Infrastructure  
 Немањина 22-26 Street; 11000 Belgrade; Serbia  
 web site: www.mgk.gov.rs

Објекат: / Structure:  
 МОДЕРНИЗАЦИЈА ЖЕЛЕЗНИЧКЕ ПРUGE  
 БЕОГРАД - СУБОТИЦА - ДРЖАВНА ГРАНИЦА (КЕЛЕБИЈА)  
 MODERNIZATION OF  
 BELGRADE - SUBOTICA - STATE BORDER (KELEBIA) RAILWAY LINE  
 SECTION - NOVI SAD - SUBOTICA - STATE BORDER (KELEBIA)

Део пројекта: / Part of Design:  
 Пројекат архитектуре службене зграде за Србија Карго.  
 Инфраструктура железнице Србије, Царину, МУП и Инспекцију и  
 службеног поткозана са саопштем уређењем у железничкој станици  
 Суботича теретна  
 Architectural design of service building of Serbia Cargo, Serbia Railway  
 Infrastructure, Customs authorities, Ministry of Interior and Inspection, including  
 landscaping in Subotica freight railway station

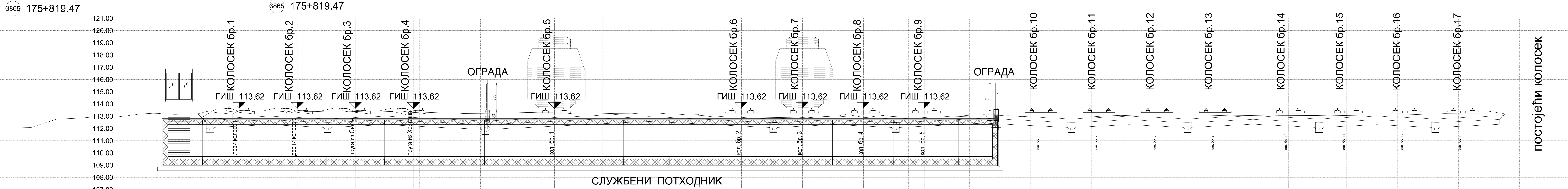
Цртеж: / Drawing:  
**ПОПРЕЧНИ ПРОФИЛИ У**  
**СТАЦИОНАЖАМА km 175+800.00**

Размера:  
 Scale:  
**1:100**

Фаза пројекта:  
 Design phase:  
**ИДП / PD**

Датум: / Date:  
**02.2020.**

Цртеж бр./Drawing No.:  
**2017-728-APX-1/12.7-08**



постојећи колосек

03		
02		
01		
Број/Number	Датум / Date	Опис / Description
<b>Ревизиони блок:</b>		
<b>САОБРАЋАЈНИ ИНСТИТУТ ЦИП, д.о.о.</b> <b>INSTITUTE OF TRANSPORTATION CIP Ltd</b> Немањина 6, 11000 Београд, Србија Тел: 011/3618-134; Факс: 011/3618-324; web site: www.sicp.co.rs		
Организациона јединица: ЗАВОД ЗА АРХИТЕКТУРА И УРБАНИЗАМ Organizaciona jedinica: DEPARTMAN ZA ARCHITECTURE AND URBAN PLANNING Одговорни пројектант за архитектуру: <b>Мирјана Самарџија, дипл.инж.арх.</b> Responsible designer for architecture: <b>Мирјана Самарџија, дипл.инж.арх.</b> Лиценца број: / license No.: 300 0801 03 Сарадници: / Associates: <b>Весна Јокић, дипл.арх.тех.</b> Милош Пантелић, маст.инж.арх.		
Инвеститор пројекта: / Investor: <b>ИНФРАСТРУКТУРА ЖЕЛЕЗНИЦЕ СРБИЈЕ "А.Д."</b> / INFRASTRUCTURE RAILWAYS OF SERBIA "JSC" Немањина 22-26, 11000 Београд, Србија Nemanjina 22-26 Street, 11000 Belgrade, Serbia web site: www.zrksrps.com		
Наручилац пројекта: / Employer: <b>Министарство грађевинарства, саобраћаја и инфраструктуре</b> Немањина 22-26, 11000 Београд, Србија web site: www.mg.gov.rs Ministry of Construction, Transport and Infrastructure Nemanjina 22-26 Street, 11000 Belgrade, Serbia web site: www.mg.gov.rs		
Објекат: / Structure: <b>МОДЕРНИЗАЦИЈА ЖЕЛЕЗНИЧКЕ ПРUGE БЕОГРАД - СУБОТИЦА - ДРЖАВНА ГРАНИЦА (КЕЛЕБИЈА)</b> MODERNIZATION OF BELGRADE - SUBOTICA - STATE BORDER (KELEBIJA) SECTION (NOVI SAD - SUBOTICA - STATE BORDER (KELEBIJA)) Део пројекта: / Part of Design: <b>Проект архитектуре службене зграде за Србија Карго.</b> Infrastrukturu železnice Srbije, Царину, МУП и Инспекцију и службеног потходника са спољним уређењем у железничкој станици Суботица терена. Architectural design of service building of Serbia Cargo, Serbia Railways Infrastructure, Customs authorities, Ministry of Interior and Inspection, including landscaping in Subotica freight railway station		
Унутрашња контрола: / Internal control: <b>Светлана Карановић, дипл.инж.арх.</b>	Цртеж: / Drawing: <b>ПОПРЕЧНИ ПРОФИЛИ У СТАЦИОНАЖАМА km 175+819.47</b>	Размера: / Scale: <b>1:100</b>
Главни пројектант: / Chief designer: <b>Милан Јелчић, дипл.граф.инж.</b>	Фаза пројекта: / Design phase: <b>ИДП / PD</b>	Датум: / Date: <b>02.2020.</b>
Руководилац организационе јединице: / Manager of organization unit: <b>Светлана Карановић, дипл.инж.арх.</b>	Датум: / Date: <b>02.2020.</b>	Цртеж бр./Drawing No.: <b>2017-728-APX-1/12-T-09</b>