

1/11.3.1 НАСЛОВНА СТРАНА

1/11. ЖЕЛЕЗНИЧКА СТАНИЦА НАУМОВИЋЕВО

Инвеститор:	„Инфраструктура железнице Србије“ а.д. Немањина 6, Београд
Објекат:	Модернизација, реконструкција и изградња пруге Београд - Суботица државна граница (Келебија), деоница пруге Нови Сад - Суботица - државна граница (Келебија), у Новом Саду, Кисачу, Степановићеву, Змајеву, Врбасу, Ловћенцу, Малом Иђошу, Бачкој Тополи, Жеднику, Наумовићеву и Суботици, К.О. Нови Сад I, К.О. Нови Сад IV, К.О. Кисач, К.О. Руменка, К.О. Степановићево, К.О. Ченеј, К.О. Бачко Добро Поље, К.О. Врбас, К.О. Врбас - град, К.О. Змајево, К.О. Куцура, К.О. Ловћенац, К.О. Мали Иђош, К.О. Фекетић, К.О. Бачка Топола, К.О. Бачка Топола - Град, К.О. Мали Београд, К.О. Биково, К.О. Доњи Град, К.О. Жедник, К.О. Нови Град, К.О. Палић, К.О. Стари Град, на катастарским парцелама према списку приложеном у Главној свесци
Врста техничке документације:	ИДП Идејни пројекат
Назив и ознака дела пројекта:	1/11.3 Пројекат архитектуре потходника и надстрешнице у железничкој станици Наумовићево
За грађење / извођење радова:	Нова градња и реконструкција
Пројектант:	Саобраћајни институт ЦИП, д.о.о Немањина 6/ IV, Београд 351-02-02009/2017-07
Одговорно лице пројектанта:	Генерални директор: Милутин Игњатовић, дипл.инж
Потпис:	
Одговорни пројектант:	Сандра Митић, мастер инж. арх.
Број лиценце:	лиценца бр. 300 Р198 17
Потпис:	
Број дела пројекта:	2017-728-АРХ-1/11.3
Место и датум:	Београд, мај 2020.

**1/11.3.2. САДРЖАЈ ПРОЈЕКАТ АРХИТЕКТУРЕ ПОТХОДНИКА И НАДСТРЕШНИЦЕ У
ЖЕЛЕЗНИЧКОЈ СТАНИЦИ НАУМОВИЋЕВО**

1/11.3.1.	Насловна страна
1/11.3.2.	Садржај
1/11.3.3.	Решење о одређивању одговорног пројектанта
1/11.3.4.	Изјава одговорног пројектанта
1/11.3.5.	Текстуална документација
1/11.3.5.1.	Технички опис
1/11.3.6.	Нумеричка документација
1/11.3.6.1.	Процена инвестиционе вредности
1/11.3.7.	Графичка документација

1/11.3.3. РЕШЕЊЕ О ОДРЕЂИВАЊУ ОДГОВОРНОГ ПРОЈЕКТАНТА

На основу члана 128 Закона о планирању и изградњи ("Службени гласник РС", бр. 72/09, 81/09 - исправка, 64/10 - УС, 24/11, 121/12, 42/13 - УС, 50/2013 - УС, 98/2013 - УС, 132/14, 145/14, 83/2018, 31/2019 и 37/2019 -др.закон и 9/2020) и одредби Правилника о садржини, начину и поступку израде и начину вршења контроле техничке документације према класи и намени објекта ("Службени гласник РС" бр 73/2019) као:

ОДГОВОРНИ ПРОЈЕКТАНТ

за израду **1/11.3 Пројекат архитектуре потходника и надстрешнице у железничкој станици Наумовићево**, који је део ИДП - Идејног пројекта Модернизација, реконструкција и изградња пруге Београд - Суботица државна граница (Келебија), деоница пруге Нови Сад - Суботица - државна граница (Келебија), у Новом Саду, Кисачу, Степановићеву, Змајеву, Врбасу, Ловћенцу, Мали Иђошу, Бачкој Тополи, Жеднику, Наумовићеву и Суботици, К.О. Нови Сад I, К.О. Нови Сад IV, К.О. Кисач, К.О. Руменка, К.О. Степановићево, К.О. Ченеј, К.О. Бачко Добро Поље, К.О. Врбас, К.О. Врбас - град, К.О. Змајево, К.О. Куцура, К.О. Ловћенац, К.О. Мали Иђош, К.О. Фекетић, К.О. Бачка Топола, К.О. Бачка Топола - Град, К.О. Мали Београд, К.О. Биково, К.О. Доњи Град, К.О. Жедник, К.О. Нови Град, К.О. Палић, К.О. Стари Град, одређује се:

Сандра Митић, мастер инж. арх. _____ 300 P198 17

Пројектант: САОБРАЋАЈНИ ИНСТИТУТ ЦИП д.о.о.,
Београд Немањина 6/IV

351-02-02009/2017-07

Одговорно лице/заступник: Генерални директор: Милутин Игњатовић, дипл.инж.

Потпис:



Број техничке документације: 2017 - 728

Место и датум: Београд, мај 2020.год.

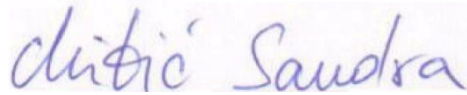
1/11.3.4. ИЗЈАВА ОДГОВОРНОГ ПРОЈЕКТАНТА ПРОЈЕКТА

Одговорни пројектант пројекта **1/11.3 Пројекат архитектуре потходника и надстрешнице у железничкој станици Наумовићево**, који је део ИДП - Идејног пројекта Модернизација, реконструкција и изградња пруге Београд - Суботица државна граница (Келебија), деоница пруге Нови Сад - Суботица - државна граница (Келебија), у Новом Саду, Кисачу, Степановићеву, Змајеву, Врбасу, Ловћенцу, Мали Иђошу, Бачкој Тополи, Жеднику, Наумовићеву и Суботици, К.О. Нови Сад I, К.О. Нови Сад IV, К.О. Кисач, К.О. Руменка, К.О. Степановићево, К.О. Ченеј, К.О. Бачко Добро Поље, К.О. Врбас, К.О. Врбас - град, К.О. Змајево, К.О. Куцура, К.О. Ловћенац, К.О. Мали Иђош, К.О. Фекетић, К.О. Бачка Топола, К.О. Бачка Топола - Град, К.О. Мали Београд, К.О. Биково, К.О. Доњи Град, К.О. Жедник, К.О. Нови Град, К.О. Палић, К.О. Стари Град

Сандра Митић, мастер инж. арх.

ИЗЈАВЉУЈЕМ

1. да је пројекат израђен у складу са Законом о планирању и изградњи, прописима, стандардима и нормативима из области изградње објеката и правилима струке;
2. да је пројекат у свему у складу са начинима за обезбеђење испуњења основних захтева за објекат прописаних елаборатима и студијама

Одговорни пројектант ИДП:	Сандра Митић, мастер инж. арх.
Број лиценце:	300 P198 17
Потпис:	
Број техничке документације:	2017 - 728
Место и датум:	Београд, мај 2020.год.

1/11.3.5. ТЕКСТУАЛНА ДОКУМЕНТАЦИЈА

1/11.3.5.1. ТЕХНИЧКИ ОПИС

ТЕХНИЧКИ ОПИС

уз

Идејни пројекат архитектуре потходника и надстрешнице у железничкој станици Наумовићево

1. ОПШТИ ПОДАЦИ:

- ИНВЕСТИТОР:** Инфраструктура железнице Србије
Немањина 6/IV, Београд
- ОБЈЕКАТ:** Модернизација железничке пруге Београд - Суботица -
Државна граница (Келебија) деоница Нови Сад - Суботица -
Државна граница (Келебија)
- ПРЕДМЕТ:** **ИДП** - Идејни пројекат

2. ЦИЉ И ПРЕДМЕТ ПРОЈЕКТА:

Деоница Нови Сад - Суботица - Државна граница (Келебија) је деоница магистралне пруге Е85 (Београд)-Стара Пазова-Нови Сад-Суботица-државна граница-(Kelebia).

Међународни значај пруге Београд-Будимпешта Е-85 (Коридор Хb), која представља део традиционалног железничког транзитног коридора за везу Западне и Централне Европе са Грчком, Турском и Блиским Истоком, потврђен је Паневропским приоритетним коридорима и Споразумима (АГЦ, АГТЦ, СЕЕЦП), којима се дефинишу планови и стандарди развоја Трансевропске железничке мреже, а које је у виду закона ратификовала Република Србија.

Ова пруга има и висок национални значај, истакнут кроз Просторни план Републике Србије и Регионални просторни план АП Војводине. Повезује три велика града и железничка чвора: Београд, Нови Сад и Суботицу као и велики број насеља и индустријских центара у коридору пруге и представља природну и најрационалнију железничку везу Србије и Београда са Европом преко Будимпеште.

Постојећа пруга Београд - Будимпешта је једноколосечна, дужине 350 km (184 km кроз Србију и 166 km кроз Мађарску). Време путовања возом од Београда до Будимпеште, због лошег стања пруге, стално се повећава и данас износи преко 8 сати, а комерцијална брзина око 40 km/h.

Циљ модернизације железничке везе Београд - Будимпешта је да се реконструкцијом постојеће једноколосечне пруге и изградњом другог колосека формира савремена двоколосечна пруга "високе перформансе" за мешовити (путнички и теретни) саобраћај и брзину до 200 km/h.

Модернизована пруга треба да омогући комерцијалну брзину од 130 km/h најбржих путничких возова, која ће време путовања између Београда и Будимпеште скратити на мање од 3.00 часа. Поред брзине, савремена двоколосечна пруга треба да омогући висок ниво безбедности, капацитета и комфора у превозу путника и робе. То ће значајно

допринети конкурентској способности железнице у односу на друге видове транспорта, омогућити рационалну прераспodelу саобраћаја и повећати ниво еколошке заштите.

3. ДОКУМЕНТАЦИОНА ОСНОВА ЗА ИЗРАДУ ПРОЈЕКТНЕ ДОКУМЕНТАЦИЈЕ:

Као документациона основа за израду овог Пројекта коришћени су :

- Постојећа студијска, планска и техничка документација стања инфраструктурних капацитета отворене пруге и службених места магистралне пруге Е85 (Београд) – Стара Пазова - Нови Сад – Суботица - државна граница - (*Kelebia*), на деоници Нови Сад - Суботица - Државна граница (Келебија)
- Закон о планирању и изградњи ("Службени гласник РС" бр. 72/09, 81/09, 64/10-одлука УС, 24/11, 121/12, 42/13-одлука УС, 50/13-одлука УС, 98/13-одлука УС, 132/14, 145/14, 83/2018, 31/2019 и 37/2019 -др.закон и 9/2020)
- Закон о железници ("Службени гласник РС" бр.41/18)
- Закон о безбедности и интероперабилности железнице ("Службени гласник РС" 104/13, 66/15, 92/15, 113/2017-др.закон и 41/2018 - др.закон)
- Правилник о елементима јавне железничке инфраструктуре ("Службени Гласник РС" бр.30/2019)
- Правилник о техничким условима и одржавању горњег строја железничких пруга ("Службени гласник РС", бр. 39/16 и 74/16)
- Правилник о техничким условима и одржавању доњег строја железничких пруга ("Службени гласник РС", бр. 39/16 и 74/16)
- Правилник о техничким стандардима планирања, пројектовања и изградње објеката, којима се осигурава несметано кретање и приступ особама са инвалидитетом, деци и старим особама ("Службени гласник РС", бр. 22/15)

као и сви други важећи закони, прописи и стандарди који регулишу предмет пројектовања, а у недостатку домаће регулативе Европски прописи, објаве и норме у складу са рангом и значајем пројектоване пруге као дела Трансевропске железничке мреже.

Као подлога за израду пројекта коришћени су :

- Пројектни задатак Инвеститора
- Допис "Инфраструктуре Железнице Србије" ад, од 08.10.2018.године, којим су ближе дефинисани захтеви Инвеститора
- Ажурне топографске подлоге
- Нацрт Идејног пројекта
- Локацијски услови бр. 350-02-00031/2020-14, од 06.04.2020.године

4. ЛОКАЦИЈА И НАМЕНА:

Потходник се налази у оквиру комплекса Железничке станице Наумовићево, на К.П. 962, КО Биково. Пешачки потходник обезбеђује безбедан пролаз путника испод колосека и приступ перонима, као и пролаз путника од станице до перона. Позициониран је на стационачи km166+446.80.

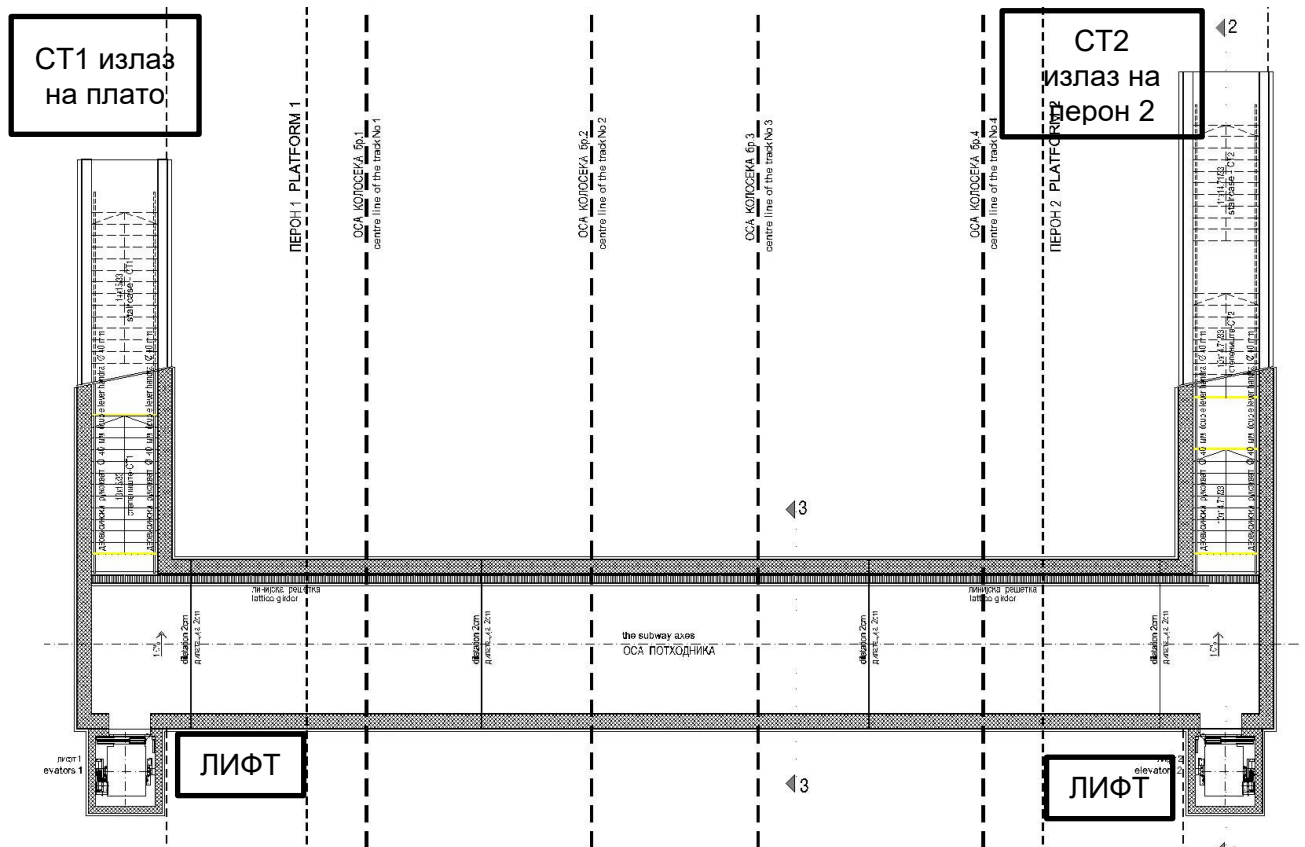
Класификациони број објекта на основу Правилника о класификацији објеката (Службени гласник РС број 22/2015) је **214202**, а категорија објекта по истом правилнику је Г.

5. НОВОПРОЈЕКТОВАНИ САДРЖАЈИ И ФУНКЦИЈА:

Како би се амбијент потходника био пријатан будућим корисницима предвиђени су следећи садржаји у оквиру потходника:

- пешачка „зона“ са траком за слабовиде
- приступна степеништа
- лифтови који омогућавају приступ лицима са посебним потребама перонима
- надстрешнице над степеништем и лифтовима које формирају и ветробране за заклон путника на перонима
- рекламни панои
- систем пиктограма за усмеравање и обавештавање корисника (предмет посебног пројекта)

Потходник је широк 4,0 m, корисне висине 2,60 m и дугачак 33,25 m. Укупна корисна површина потходника са приступним степеништима и лифтовима је 187.90 m², а бруто грађевинска површина је 241.80 m².



Пројектована су два улазно излазна степеништа:

- СТ1 степениште које излази на плато испред зграде СС и ТК,
- СТ2 степениште за излазак путника на перон 2

Потходник је опремљен са два лифта за особе са посебним потребама, којим је омогућена комуникација по целој површини потходника и са свим излазим на пероне. Лифт уз степеништа 1 и 2 повезују потходник са перонима. Унутрашње димензије лифтовског окна су 198/170 cm.

Степениште СТ1 има два коса крака 13+14x15/33 см. Степеништа СТ2 је са три коса крака 1x11x14.71/33 см и 2x10x14.71/33 см. Корисна ширина степеништа је 166 см од рукохвата до рукохвата.

Дужином потходника постављена линијска решетка. У попречном смислу потходник има пад од 1% ка линијској решетки.

Сви слојеви: подлоге, хидроизолације и заштите, око потходника и степеништа, који штите објекат од процедурних и других вода, дати су у пројекту бетонске конструкције. Мршав бетон за пад пода у оквиру потходника је дат у пројекту бетонских конструкција потходника у железничкој станици Наумовићево.

6. ОБРАДА ПОДОВА И ЗИДОВА ПОТХОДНИКА

Све површине зидова потходника ка корисном простору су обрађене штампаним бетоном у дебљини слоја од 2 см. Спољни надземни део парапетног обзида степенишних кракова такође је обрађен штампаним бетоном у дебљини слоја од 2 см. Потребно да се остваре зидне дилатације на местима радних конструктивних дилатација као и оне према прописаној величини покривеног поља, а све према упутству испоручиоца штампаног бетона.

Под потходника је обрађен штампаним бетоном у дебљини слоја од 6 см са завршном текстуром и бојом по избору пројектанта. Штампани бетон се изводи у сегментима, једно поље је максимално 5m².

Степениште са подестима је завршно обрађено штампаним бетоном с тим да је његова дебљина на базиштима и подестима 6 см, док су чела 3 см. Базиште и чело се армирају, а по завршеном бетонирању обрађује се у истој боји и истој текстури као и подови потходника. По завршетку степениште се пере и лакира два пута, мат лаком. Потребно да су базишта противклизна као и подови потходника.

На степеницима (рубови чела и базишта) је предвиђено постављање тактилних површина за слабовиде у виду траке од апликативних средстава за дебелослојне ознаке у жутој боји ширине 10см (базиште 5см и чело 5см).

Потребно је да приликом извођења штампани бетон, са аспекта отпорности према клизању, задовољи стандард DIN 51130, односно да противклизност буде R 11.

7. ОБРАДА ПЛАФОНА

Плафон је у натур бетону, потребно да се бетонирање ради у глаткој оплати. Обрада плафонске површине потходника предвиђа се квалитетном бојом за бетон (типа ЈУБ или одговарајуће) RAL 9002. Површину плафона пре наношења боје, обрусити, изглетовати мања оштећења и пукотине, а затим нанети боју у два слоја.

8. НАДСТРЕШНИЦЕ НАД ИЗЛАСЦИМА ИЗ ПОТХОДНИКА

Надстрешнице су пројектоване као јединствена конструкција која наткрива степениште и лифт и формира ветробране за заклон путника. Челична конструкција је конципирана као низ попречних укљештених рамова, међусобно повезаних системом простих греда (обрађено пројектом челичне конструкције надстрешница). Ослоњена је на парапетне зидове, висине 30 см од нивоа готовог пода перона. На бочним странама надстрешница су застакљења сигурносним стаклима са носећим елементима од инокса, а пуни делови су обрађени алукобондом на одговарајућој потконструкцији.

Покривач је алукобонд са падом од 2% на једну страну. Вода се са надстрешнице одводи преко хоризонталног олука у олучну вертикалу и затим слободно на терен.

Застакљења на бочним странама надстрешница је двоструко каљено стакло са утиснутом PVB фолијом између стакала, тако да се не може распршити у случају лома. Стакла су фиксирана за челичну конструкцију одговарајућим типом носача. Стаклени панели формирају континуалну транспарентну недихтујућу опну испод надстрешница.

9. РУКОХВАТИ

Рукохвати на степенишним крацима је двовисински цевasti профил Ø40/4мм, који се поставља на висини од 90 см и 70 см од готовог пода и прати нагиб степеништа. Рукохват се анкерује у армиранобетонски зид потходника.

Рукохват око надстрешнице над изласцима из потходника служи као заштите бочних стаклених делова од наслањања на њих. Поставља се на висини од 65 см и 45 см, односно 25 см и 45 см од бетонског надзидка потходника.

10. ОПРЕМА

Рекламни панои су пројектовани као плитке витрине у које се постављају рекламни плакати на лимену подлогу. Подконструкција витрине је од пластифицираних алуминијумских профила са сигурносним стаклом или стаклом пресвученим антиатак фолијом са спољне стране, причвршћена за челичне носаче који су анкеровани за бетонски зид потходника. спојеве профила радити без видљивих шрафова са одговарајућим ал. угловима, обрадити их и заштитити.

Све челичне елементе бојити бојом за метал у два слоја са претходном припремом и заштитом антикорозивним премазима.

11. ПИКТОГРАМИ

На прилазу потходницима и у самим потходницима предвиђено је постављање пиктограма према захтевима датим у саобраћајно-технолошком делу пројекта, а у складу са међународним стандардима за израду система обележавања и информисања у железничком саобраћају (International Union of railways - UIC). Пиктограми се смештају на стратешким позицијама у потходнику у односу на правац протока путника, у свему према 8/3 - *Пројекту опреме за информисање и усмеравање кретања путника.*

14. ИНСТАЛАЦИЈЕ

Осветљење потходника је предвиђено помоћу надградних светиљки које се монтирају на плафон потходника.

Потходник има инсталације телекомуникације, електроинсталација и хидроинсталација које су обрађене засебним пројектима.

ЗАКЉУЧАК

Предвиђени су квалитетни материјали у погледу чврстоће, хабања и могућности лаког одржавања. Употребљене су светлије боје и транспарентни просторни елементи. Расвета је функционална и амбијентална.

У Београду, мај 2020. год.

Одговорни пројектант архитектуре:



Сандра Митић, мастер инж.арх.

1/11.3.6. НУМЕРИЧКА ДОКУМЕНТАЦИЈА

**1/11.3.6.1. ПРОЦЕНА ИНВЕСТИЦИОНЕ
ВРЕДНОСТИ**

ПРОЦЕНА ИНВЕСТИЦИОНЕ ВРЕДНОСТИ
ИДЕЈНИ ПРОЈЕКАТ МОДЕРНИЗАЦИЈЕ ПРУГЕ БЕОГРАД -
СУБОТИЦА - ДРЖАВНА ГРАНИЦА (КЕЛЕБИЈА)
ДЕОНИЦЕ НОВИ САД - СУБОТИЦА - ДРЖАВНА ГРАНИЦА (КЕЛЕБИЈА)

Пројекат архитектуре потходника и надстрешнице железничкој станици Наумовићево

РЕКАПИТУЛАЦИЈА		
1.	ЧЕЛИЧНА КОНСТРУКЦИЈА	1.776.725,00
2.	ЗАСТАКЉИВАЊЕ НАДСТРЕШНИЦЕ	2.649.135,42
3.	ЛИМАРСКИ РАДОВИ	2.038.036,04
4.	ОБРАДА ПОДА И ЗИДОВА ПОТХОДНИКА	1.682.411,15
5.	МОЛЕРСКО - ФАРБАРСКИ РАДОВИ	153.610,50
6.	БРАВАРСКИ РАДОВИ	341.083,33
7.	АРМИРАНОБЕТОНСКИ И АРМИРАЧКИ РАДОВИ	101.351,56
8.	РАЗНИ РАДОВИ	194.168,96

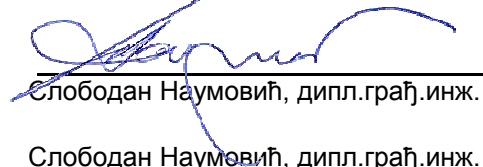
УКУПНО (дин): 8.936.521,96

ПДВ 20% 1.787.304,39

УКУПНО СА ПДВ-ом 10.723.826,35

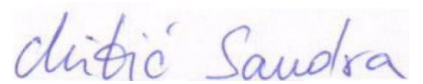
Београд, фебруар 2020.

Одговорни пројектант конструкције:



Слободан Наумовић, дипл. грађ. инж.

Слободан Наумовић, дипл. грађ. инж.

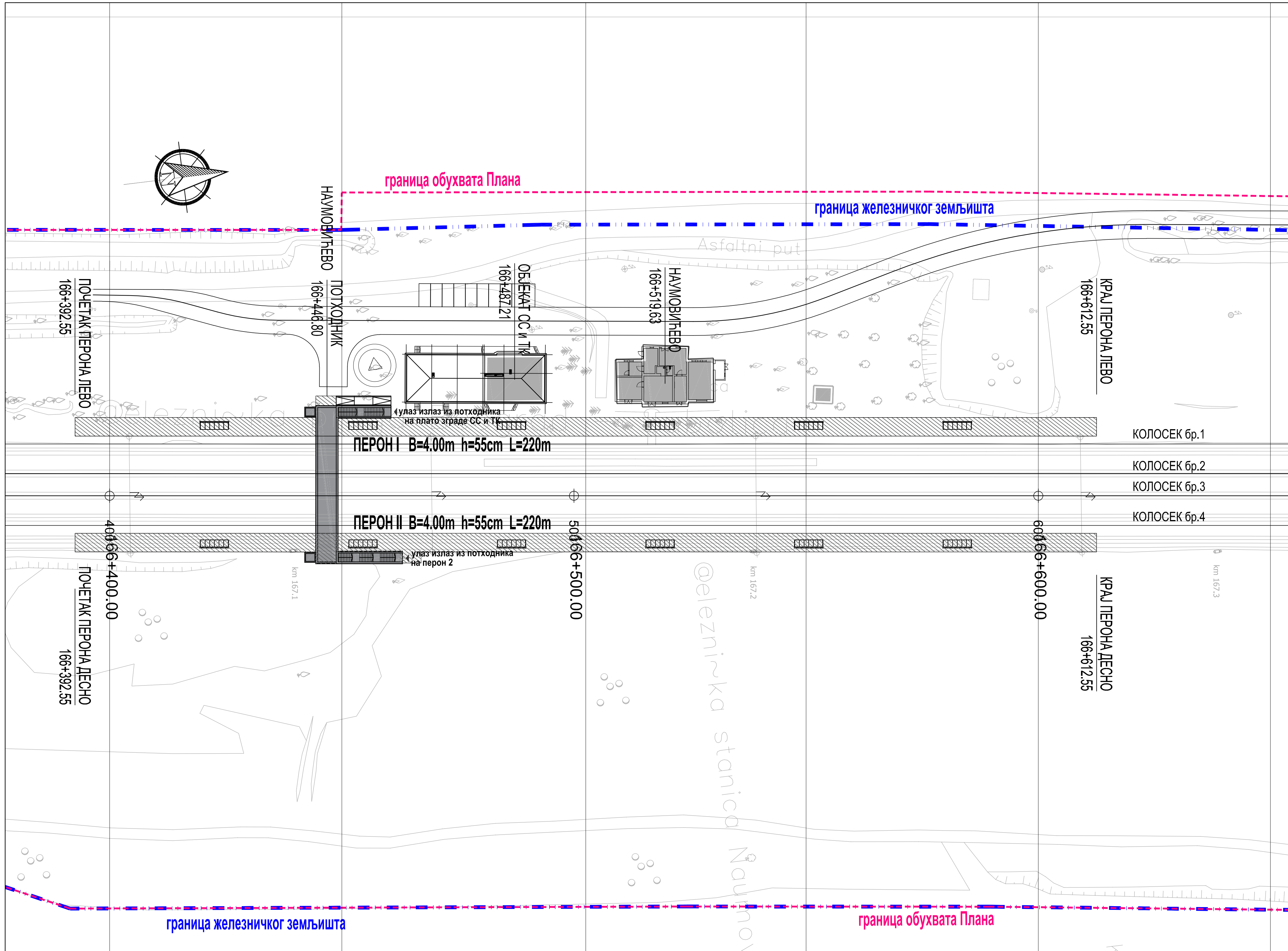


Сандра Митић, мастер инж. арх.

1/11.3.7. ГРАФИЧКА ДОКУМЕНТАЦИЈА

САДРЖАЈ ГРАФИЧКЕ ДОКУМЕНТАЦИЈЕ

Цртеж	Назив цртежа	Размера
1.	Ситуација	1:500
2.	Основа потходника и План поплочања потходника	1:100
3.	Основа челичне конструкције и крова надстрешница	1:100
4.	Пресек 1-1, 2-2 и 3-3	1:100



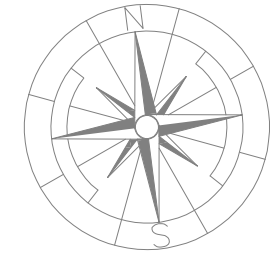
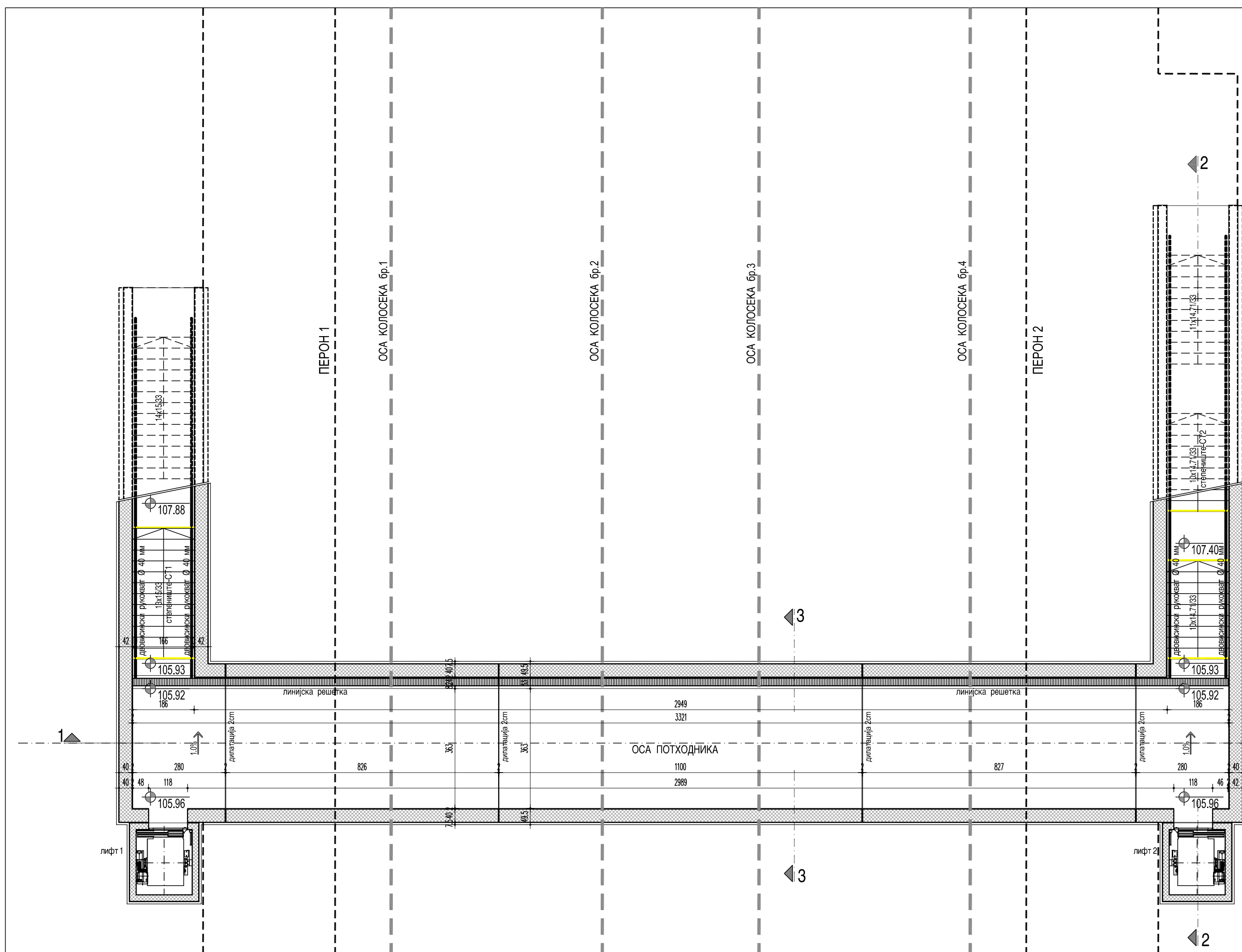
03		
02		
01		
Број	Датум	Опис

Ревизиони блок:

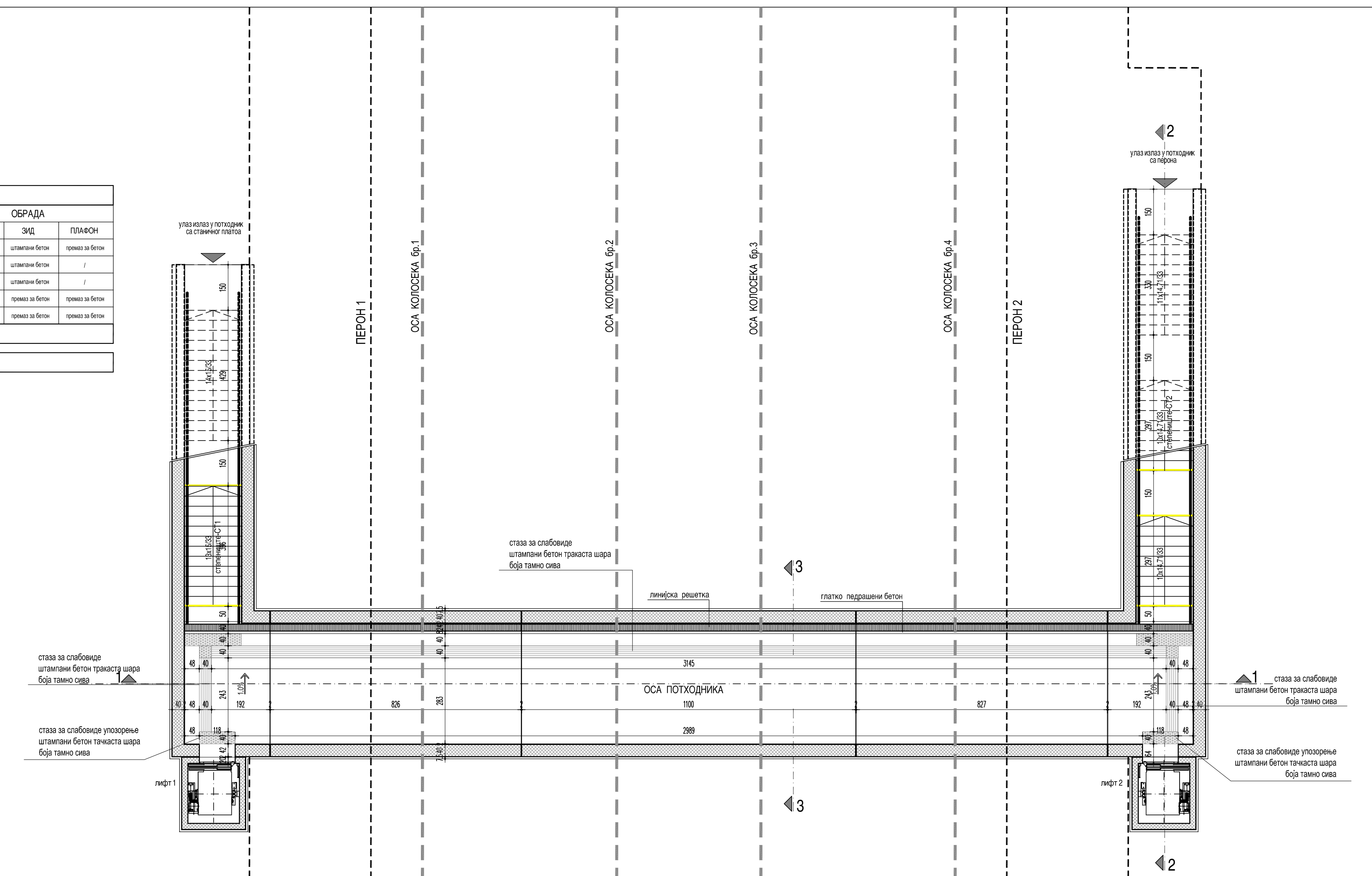
САОБРАЋАЈНИ ИНСТИТУТ ЦИП, д.о.о.
 Немањина 6; 11000 Београд; Србија
 Тел: 011/3618-134; Факс: 011/3618-324; web site: www.sicp.co.rs

Организациона јединица: АРХИТЕКТУРА И УРБАНИЗАМ

Одговорни пројектант за архитектуру: лиценца број: 300 Р198 17 Сандра Митић, мастер инж.арх.	Инвеститор пројекта: "ИНФРАСТРУКТУРА ЖЕЛЕЗНИЦЕ СРБИЈЕ" А.Д. Немањина БУ, Београд
Сарадници:	Наручилац пројекта: Министарство грађевинарства, саобраћаја и инфраструктуре Немањина 22-26; 11000 Београд; Србија web site: www.mgsk.gov.rs
Унутрашња контрола: Светлана Карановић, дипл.инж.арх.	Објекат: МОДЕРНИЗАЦИЈА ЖЕЛЕЗНИЧКЕ ПРУГЕ БЕОГРАД - СУБОТИЦА - ДРЖАВНА ГРАНИЦА (КЕЛБИЈА) ДЕОНИЦА НОВИ САД - СУБОТИЦА - ДРЖАВНА ГРАНИЦА (КЕЛБИЈА)
Главни пројектант: Милан Јелкић, дипл.грађ.инж.	Део пројекта: Пројекат архитектуре потходника и надстрешнице у железничкој станици Наумовићево
Руководилац организационе јединице: Светлана Карановић, дипл.инж.арх.	Цртеж: СИТУАЦИЈА
	Размера: 1:500
	Фаза пројекта: ИДП
	Датум: 02.2020.
	Цртеж бр. 2017-728-АРХ-1/11.3-01



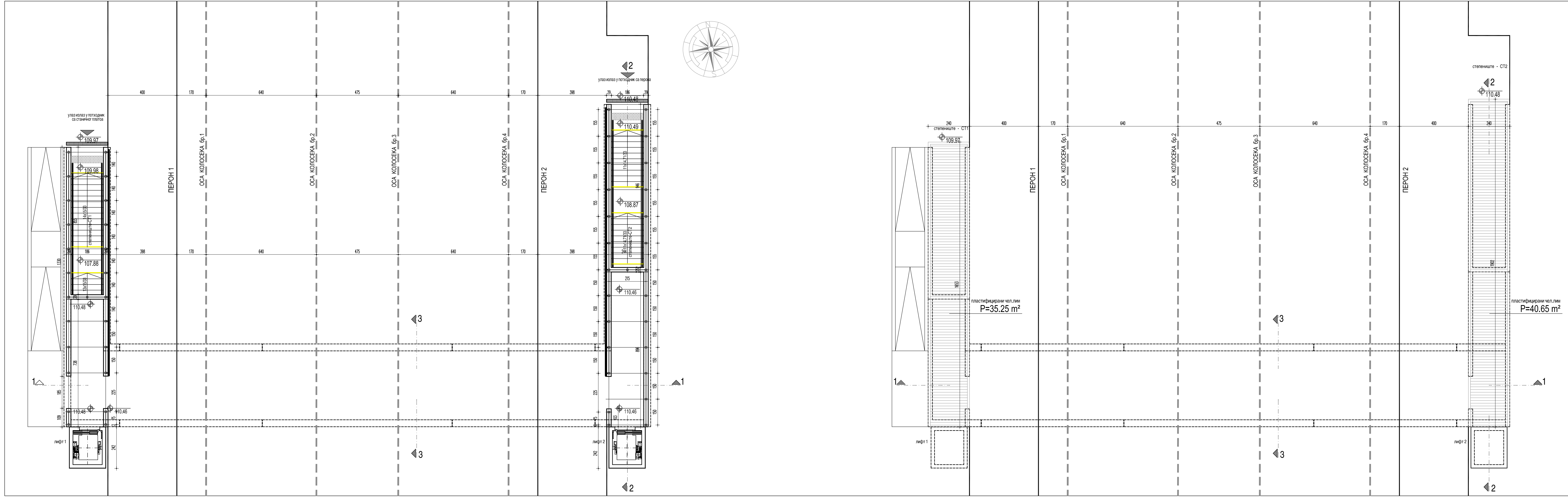
ПОТХОДНИК БАЧКА ТОПОЛА					
РЕД. БР.	НАМЕНА ПРОСТОРИЈЕ	P (m ²)	ОБРАДА		
			ПОД	ЗИД	ПЛАФОН
1	Потходник	132.50	штампани бетон	штампани бетон	премаз за бетон
2	Ступениште 1	22.00	штампани бетон	штампани бетон	/
3	Ступениште 2	26.60	штампани бетон	штампани бетон	/
4	Лифт 1	3.40	премаз за бетон	премаз за бетон	премаз за бетон
5	Лифт 2	3.40	премаз за бетон	премаз за бетон	премаз за бетон
УКУПНО		187.90 m ²			
БРГП		241.80 m ²			



ЛЕГЕНДА МАТЕРИЈАЛА

- АРМИРАНИ БЕТОН
- МРШАВИ БЕТОН М20
- ХИДРОИЗОЛАЦИЈА
- ШТАМПАНИ БЕТОН
- КАЉЕНО СТАКЛО
- ШЉУНАК
- ПЕСАК
- ПЛАСТИФИЦИРАНИ ЧЕЛИЧНИ ЛИМ
- АПЛИКАТИВНО СРЕДСТВО ЗА ДЕБЕЛОСПОЈНЕ
- ОЗНАКЕ, ТРАКА ЖУТЕ БОЈЕ ШИРИНЕ 10cm

03		
02		
01		
Број	Датум	Опис
Ревизиони блок:		
САОБРАЋАЈНИ ИНСТИТУТ ЦИП, д.о.о. Немањина б: 11000 Београд, Србија Тел: 011/3618-134; Факс: 011/3618-324; web site: www.sicip.co.rs		
Одговорни пројектант за архитектуру потходника:	Инвеститор пројекта: "ИНФРАСТРУКТУРА ЖЕЛЕЗНИЦЕ СРБИЈЕ" А.Д.	
лиценца број: 300 Р198 17	Немањина б/В, Београд	
Сандра Митић, мастер инж.арх.	Наручилац пројекта: Министарство грађевинарства, саобраћаја и инфраструктуре Београд - СУБОТИЦА - ДРЖАВНА ГРАНИЦА (КЕЛЕБИЈА) БЕОНИЦА НОВИ САД - СУБОТИЦА - ДРЖАВНА ГРАНИЦА (КЕЛЕБИЈА)	
	Објекат: Модернизација железничке пруге Београд - Суботица - државна граница (Келебија) Беоница Нови САД - Суботица - државна граница (Келебија)	
	Део пројекта: Пројекат архитектуре потходника и надстрешнице у железничкој станици Наумовићево	
Унутрашња контрола:	Цртеж:	
Светлана Карановић, дипл.инж.	ОСНОВА ПОТХОДНИКА	
Главни пројектант:	ПЛАН ПОПЛОЧАЊА ПОТХОДНИКА	
Милан Јелкић, дипл.грађ.инж.		
Руководилац организационе јединице:	Фаза пројекта:	ИДП
Светлана Карановић, дипл.инж.	датум:	02.2020.
	Цртеж бр.	2017-728-АРХ-1/11.3-02
	Размера:	1:100



ЛЕГЕНДА МАТЕРИЈАЛА

- АРМИРАНИ БЕТОН
- МРШАВИ БЕТОН МБ20
- ХИДРОИЗОЛАЦИЈА
- ШТАМПАНИ БЕТОН
- КАЉЕНО СТАКЛО
- ШЉУНАК
- ПЕСАК
- ПЛАСТИФИЦИРАНИ ЧЕЛНИЧНИ ЛИМ
- АПЛИКАТИВНО СРЕДСТВО ЗА ДЕБЕЛОСПОЈНЕ
- ОЗНАКЕ, ТРАКА ЖУТЕ БОЈЕ ШИРИНЕ 10cm

03		
02		
01		
Број	Датум	Опис

Ревизиони блок:

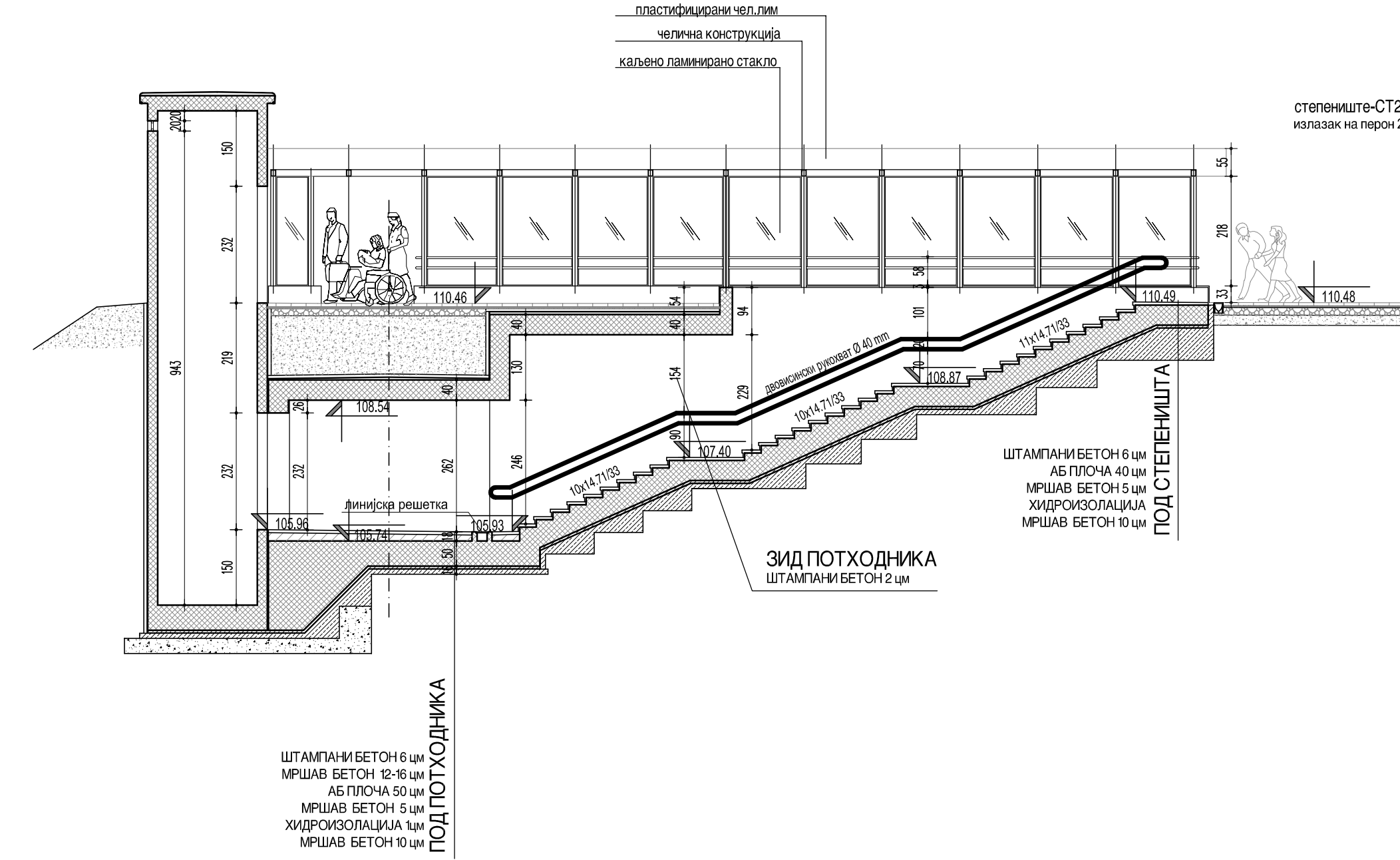
САОБРАЋАЈНИ ИНСТИТУТ ЦИП, д.о.о.

Немањина б: 11000 Београд, Србија
Тел: 011/3618-134; Факс: 011/3618-324; web site: www.sicip.co.rs

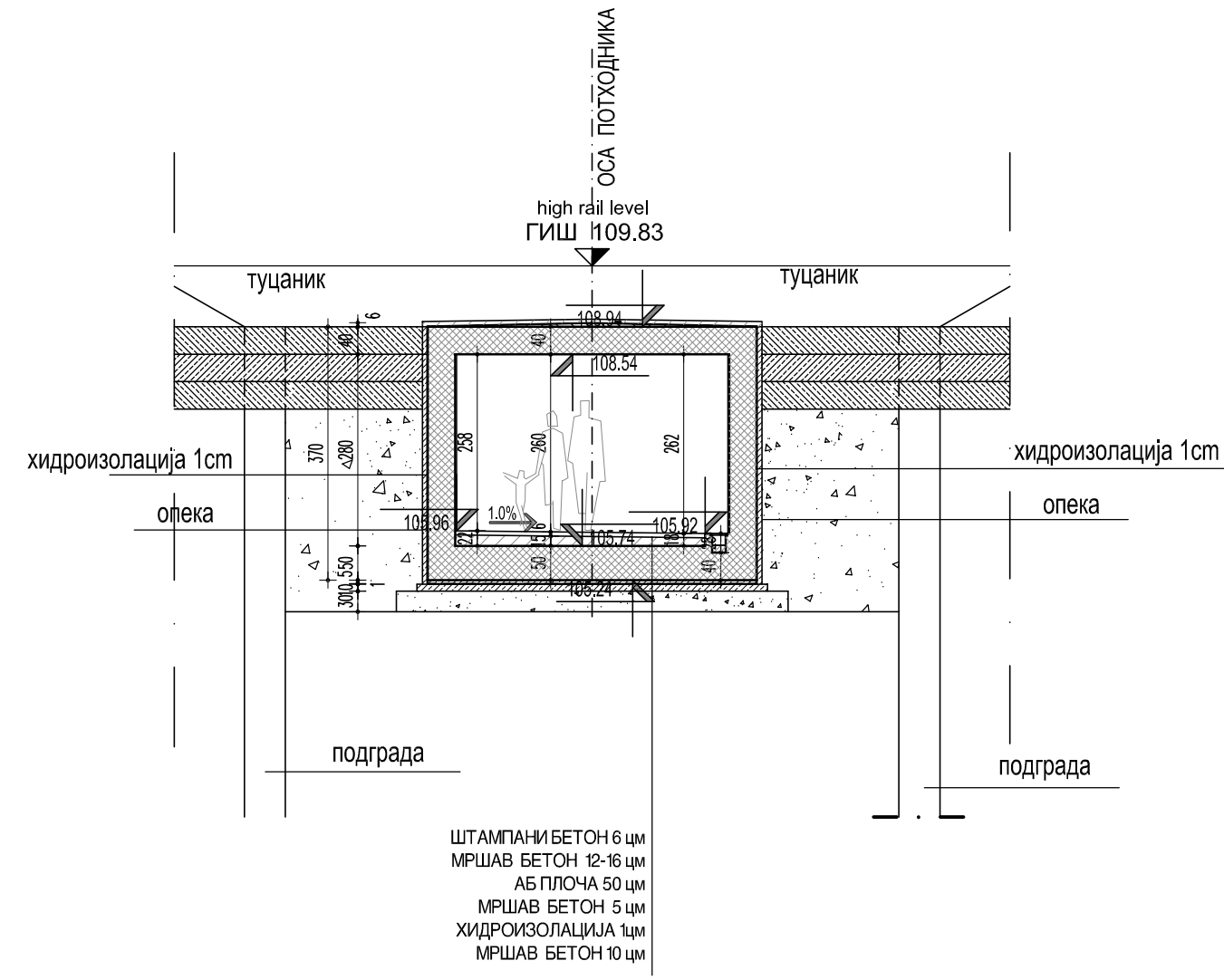
Организациона јединица: АРХИТЕКТУРА И УРБАНИЗАМ

Одговорни пројектант за архитектуру потходника:	Инвеститор пројекта:	Немањина БИУ, Београд
лиценца број: 300 Р198 17	Наручилац пројекта:	Министарство грађевинарства, саобраћаја и инфраструктуре
Сандра Митић, мастер инж.арх.	Немањина 22 - 26; 11000 Београд, Србија	web site: www.mps.gov.rs
	Објекат:	МОДЕРНИЗАЦИЈА ЖЕЛЕЗНИЧКЕ ПРУГЕ БЕОГРАД - СУБОТИЦА - ДРЖАВНА ГРАНИЦА (КЕЛЕБИЈА) ДЕОНИЦА НОВИ САД - СУБОТИЦА - ДРЖАВНА ГРАНИЦА (КЕЛЕБИЈА)
	Део пројекта:	Пројекат архитектуре потходника и надстрешнице у железничкој станици Наумовићево
Унутрашња контрола:	Цртеж:	ОСНОВА ЧЕЛНИЧНЕ КОНСТРУКЦИЈЕ И КРОВА НАДСТРЕШНИЦА
Светлана Карановић, дипл.инж.	Размера:	1:100
Главни пројектант:	Фаза пројекта:	ИДП
Милан Јелкић, дипл.грађ.инж.	датум:	02.2020.
Руководилац организационе јединице:	Цртеж бр.:	2017-728-АРХ-1/11.3-03
Светлана Карановић, дипл.инж.		

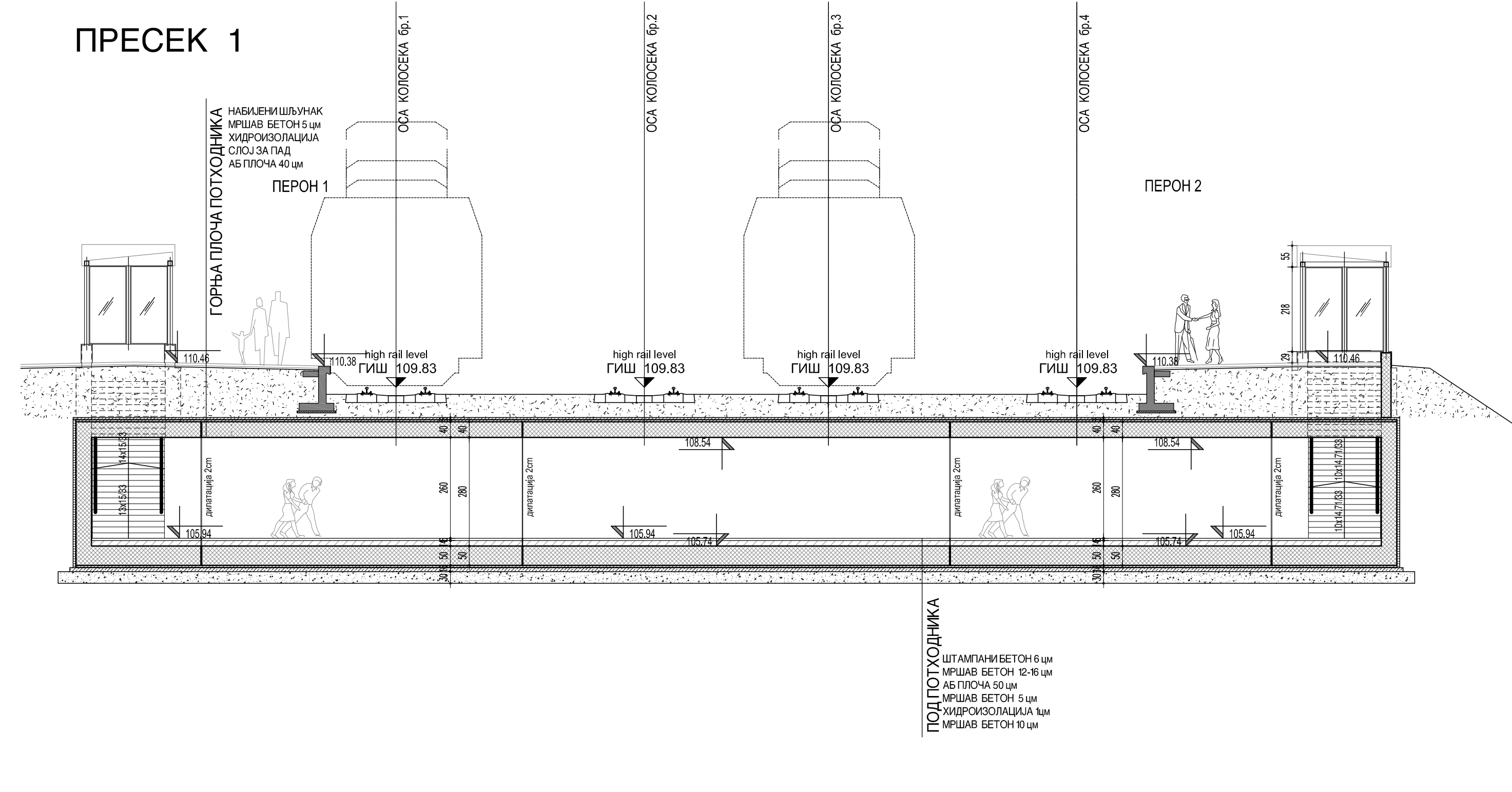
ПРЕСЕК 2



ПРЕСЕК 3



ПРЕСЕК 1



ЛЕГЕНДА МАТЕРИЈАЛА

- АРМИРАНИ БЕТОН
- МРШАВИ БЕТОН М20
- ХИДРОИЗОЛАЦИЈА
- ШТАМПАНИ БЕТОН
- КАЉЕНО СТАКЛО
- ШЉУНАК
- ПЕСАК
- ПЛАСТИФИЦИРАНИ ЧЕЛИЧНИ ЛИМ
- АПЛИКАТИВНО СРЕДСТВО ЗА ДЕБЕЛОСЛОЈНЕ ОЗНАКЕ, ТРАКА ЖУТЕ БОЈЕ ШИРИНЕ 10cm

03		
02		
01		
Број	Датум	Опис

Ревизиони блок:

САОБРАЋАЈНИ ИНСТИТУТ ЦИП, д.о.о.
 Немањина б/в, 11000 Београд, Србија
 Тел: 011/3618-134; Факс: 011/3618-324; web site: www.sicip.co.rs
 Организациона јединица: АРХИТЕКТУРА И УРБАНИЗАМ

Одговорни пројектант за архитектуру потходника:	Инвеститор пројекта: "ИНФРАСТРУКТУРА ЖЕЛЕЗНИЦЕ СРБИЈЕ" А.Д.
лиценца број: 300 Р198 17 Сандра Митић, мастер инж.арх.	Наручилац пројекта: Немањина б/в, Београд Министарство грађевинарства, саобраћаја и инфраструктуре Немањина 22 - 26; 11000 Београд; Србија web site: www.mps.gov.rs
	Објекат: МОДЕРНИЗАЦИЈА ЖЕЛЕЗНИЧКЕ ПРУГЕ БЕОГРАД - СУБОТИЦА - ДРЖАВНА ГРАНИЦА (КЕЛЕБИЈА) ДЕОНИЦА НОВИ САД - СУБОТИЦА - ДРЖАВНА ГРАНИЦА (КЕЛЕБИЈА)
	Део пројекта: Пројекат архитектуре потходника и надстрешнице у железничкој станици Наумовићево
Унутрашња контрола: Светлана Карановић, дипл.инж.	Цртеж: ПРЕСЕЦИ 1, 2, 3
Главни пројектант: Милан Јелкић, дипл.граф.инж.	Размера: 1:100
Руководилац организационе јединице: Светлана Карановић, дипл.инж.	Фаза пројекта: ИДП
	датум: 02.2020.
	Цртеж бр.: 2017-728-АРХ-1/11.3-04