

**1.1 НАСЛОВНА СТРАНА**

**1/11.1 ПРОЈЕКАТ АРХИТЕКТУРЕ**

Инвеститор:	„Инфраструктура железнице Србије“ а.д. Немањина 6, Београд
Објекат:	Модернизација, реконструкција и изградња пруге Београд - Суботица државна граница (Келебија), деоница пруге Нови Сад - Суботица - државна граница (Келебија), у Новом Саду, Кисачу, Степановићеву, Змајеву, Врбасу, Ловћенцу, Малом Иђошу, Бачкој Тополи, Жеднику, Наумовићеву и Суботици, К.О. Нови Сад I, К.О. Нови Сад IV, К.О. Кисач,, К.О. Руменка, К.О. Степановићево, К.О. Ченеј, К.О. Бачко Добро Поље, К.О. Врбас, К.О. Врбас - град, К.О. Змајево, К.О. Куцура, К.О. Ловћенац, К.О. Мали Иђош, К.О. Фекетић, К.О. Бачка Топола, К.О. Бачка Топола - Град, К.О. Мали Београд, К.О. Биково, К.О. Доњи Град, К.О. Жедник, К.О. Нови Град, К.О. Палић, К.О. Стари Град, на катастарским парцелама према списку приложеном у Главној свесци
Врста техничке документације:	<b>ИДП Идејни пројекат</b>
Назив и ознака дела пројекта:	<b>1/11.1 ПРОЈЕКАТ АРХИТЕКТУРЕ РЕКОНСТРУКЦИЈЕ И САНАЦИЈЕ ФАСАДЕ СТАНИЧНЕ ЗГРАДЕ СА СПОЉНИМ УРЕЂЕЊЕМ У ЖЕЛЕЗНИЧКОЈ СТАНИЦИ НАУМОВИЋЕВО</b>
За грађење / извођење радова:	Нова градња и реконструкција
Пројектант:	Саобраћајни институт ЦИП, д.о.о Немањина 6/ IV, Београд 351-02-02009/2017-07
Одговорно лице пројектанта:	Генерални директор: Милутин Игњатовић, дипл.инж
Потпис:	
Одговорни пројектант:	Ана Радиновић, дипл.инж.арх.
Број лиценце:	лиценца бр. 300 N694 14
Потпис:	
Број дела пројекта:	2017-728 -АРХ-1/11.1
Место и датум:	Београд, мај 2020.

**1.2. САДРЖАЈ ИДЕЈНОГ ПРОЈЕКТА**

**1/11.1 ПРОЈЕКАТ АРХИТЕКТУРЕ РЕКОНСТРУКЦИЈЕ И САНАЦИЈЕ ФАСАДЕ СТАНИЧНЕ  
ЗГРАДЕ СА СПОЉНИМ УРЕЂЕЊЕМ У ЖЕЛЕЗНИЧКОЈ СТАНИЦИ НАУМОВИЋЕВО**

1.1	Насловна страна	
1.2	Садржај Идејног пројекта архитектуре	
1.3	Решење о одређивању одговорног пројектанта	
1.4	Изјава одговорног пројектанта пројекта	
<b>1.5</b>	<b>Текстуална документација</b>	
1.5.1	Технички опис	
<b>1.6</b>	<b>Нумеричка документација</b>	
1.6.1	Биланс остварених површина	
1.6.2	Процена инвестиционе вредности	
<b>1.7</b>	<b>Графичка документација</b>	
1.7.1	Ситуација - постојеће стање	1:500
1.7.2	Основа приземља и кровних равни - постојеће стање	1:100
1.7.3	Пресеци 1-1 и 2-2 – постојеће стање	1:100
1.7.4	Источна и северна фасада – постојеће стање	1:100
1.7.5	Западна и јужна фасада – постојеће стање	1:100
1.7.6	Ситуација - новопроековано	1:500
1.7.7	Ситуација са спољним уређењем - новопроековано	1:250
1.7.8	Основа приземља и кровних равни - новопроековано	1:100
1.7.9	Пресеци 1-1 и 2-2 – новопроековано	1:100
1.7.10	Источна и северна фасада – новопроековано	1:100
1.7.11	Западна и јужна фасада – новопроековано	1:100

### 1.3. РЕШЕЊЕ О ОДРЕЂИВАЊУ ОДГОВОРНОГ ПРОЈЕКТАНТА

На основу члана 128 Закона о планирању и изградњи ("Службени гласник РС", бр. 72/09, 81/09 - исправка, 64/10 - УС, 24/11, 121/12, 42/13 - УС, 50/2013 - УС, 98/2013 - УС, 132/14, 145/14, 83/2018, 31/2019 и 37/2019 -др.закон) и одредби Правилника о садржини, начину и поступку израде и начину вршења контроле техничке документације према класи и намени објеката ("Службени гласник РС" бр 73/2019) као:

### ОДГОВОРНИ ПРОЈЕКТАНТ

за израду **1/11.1 Пројекат архитектуре реконструкције и санације фасаде станичне зграде са спољним уређењем у железничкој станици Наумовићево**, који је део ИДП - Идејног пројекта Модернизација, реконструкција и изградња пруге Београд - Суботица државна граница (Келебија), деоница пруге Нови Сад - Суботица - државна граница (Келебија), у Новом Саду, Кисачу, Степановићеву, Змајеву, Врбасу, Ловћенцу, Мали Иђошу, Бачкој Тополи, Жеднику, Наумовићеву и Суботици, К.О. Нови Сад I, К.О. Нови Сад IV, К.О. Кисач, К.О. Руменка, К.О. Степановићево, К.О. Ченеј, К.О. Бачко Добро Поље, К.О. Врбас, К.О. Врбас - град, К.О. Змајево, К.О. Куцура, К.О. Ловћенац, К.О. Мали Иђош, К.О. Фекетић, К.О. Бачка Топола, К.О. Бачка Топола - Град, К.О. Мали Београд, К.О. Биково, К.О. Доњи Град, К.О. Жедник, К.О. Нови Град, К.О. Палић, К.О. Стари Град, одређује се:

Ана Радиновић, дипл.инж. арх. \_\_\_\_\_ 300 N694 14

Пројектант: САОБРАЋАЈНИ ИНСТИТУТ ЦИП д.о.о.,  
Београд Немањина 6/IV  
351-02-02009/2017-07

Одговорно лице/заступник: Генерални директор: Милутин Игњатовић, дипл.инж.

Потпис:



Број техничке документације: 2017 - 728

Место и датум: Београд, мај 2020.год.

**1.4. ИЗЈАВА ОДГОВОРНОГ ПРОЈЕКТАНТА ПРОЈЕКТА**

Одговорни пројектант пројекта **1/11.1 Пројекат архитектуре реконструкције и санације фасаде станичне зграде са спољним уређењем у железничкој станици Наумовићево**, који је део ИДП - Идејног пројекта Модернизација, реконструкција и изградња пруге Београд - Суботица државна граница (Келебија), деоница пруге Нови Сад - Суботица - државна граница (Келебија), у Новом Саду, Кисачу, Степановићеву, Змајеву, Врбасу, Ловћенцу, Мали Иђошу, Бачкој Тополи, Жеднику, Наумовићеву и Суботици, К.О. Нови Сад I, К.О. Нови Сад IV, К.О. Кисач, К.О. Руменка, К.О. Степановићево, К.О. Ченеј, К.О. Бачко Добро Поље, К.О. Врбас, К.О. Врбас - град, К.О. Змајево, К.О. Куцура, К.О. Ловћенац, К.О. Мали Иђош, К.О. Фекетић, К.О. Бачка Топола, К.О. Бачка Топола - Град, К.О. Мали Београд, К.О. Биково, К.О. Доњи Град, К.О. Жедник, К.О. Нови Град, К.О. Палић, К.О. Стари Град

Ана Радиновић, дипл.инж.арх

**ИЗЈАВЉУЈЕМ**

1. да је пројекат израђен у складу са Законом о планирању и изградњи, прописима, стандардима и нормативима из области изградње објеката и правилима струке;
2. да је пројекат у свему у складу са начинима за обезбеђење испуњења основних захтева за објекат прописаних елаборатима и студијама

Одговорни пројектант ИДП:

Ана Радиновић, дипл.инж. арх.

Број лиценце:

300 N694 14

Потпис:



Број техничке документације:

2017 - 728

Место и датум:

Београд, мај 2020.год.

## **1.5. ТЕКСТУАЛНА ДОКУМЕНТАЦИЈА**

## ТЕХНИЧКИ ОПИС

### уз Идејни пројекат архитектуре реконструкције и санације станичне зграде са спољним уређењем у железничкој станици Наумовићево

#### Увод

Постојећи објекат станичне зграде у Наумовићеву се налази на стационажи 166+487, пруге Београд-Суботица-Државна граница (Келебија), на деоници Нови Сад- Суботица-Државна граница (Келебија). Терен локације је раван, на доминантној апсолутној коти 109,90. Приступ објекту је преко неасфалтираног пута.

Постојећи објекат је у функцији, спратности По+П+1, укупне бруто површине ~710 м<sup>2</sup>. Већи део приземља објекта је у функцији станичне зграде (у објекту ради један запослени – отправник возова) док је мањи део приземља и спрат у функцији становања запослених на железници и тренутно се не користи. Подрум објекта је у функцији стамбеног дела и не користи се.

Идејним пројектом је предвиђена реконструкција и санација фасадног омотача и кровног покривача објекта, у складу са пројектним задатком за Идејни пројекат модернизације пруге Београд-Суботица-Државна граница (Келебија), на деоници Нови Сад- Суботица- Државна граница (Келебија), пројектовање спољног уређења, као и пројектовање новог приступног пута комплекса железничке станице, што је предмет посебног пројекта.

У станици Наумовићево, отправник возова који је био смештен у делу објекта који је у функцији станичне зграде се из станичне зграде измешта у дограђени део објекта СС и ТК.

Као основ за израду Идејног пројекта архитектуре реконструкције и санације станичне зграде са спољним уређењем послужили су:

- Пројектни задатак Инвеститора
- Подлоге снимљеног постојећег стања
- Важећи закони и прописи

## ПОСТОЈЕЋЕ СТАЊЕ

### Локација и диспозиција-постојеће стање

Објекат станичне зграде у Наумовићеву изграђен је током прве деценије XX века и под заштитом је „Међуопштинског завода за заштиту споменика културе Суботица“.

„Године 1910. израђени су пројекти за типске станичне објекте. Једна од таквих сачуваних и данас у функцији је станична зграда Наумовићево (оновремени Шомчићев салаш). Овај објекат по стилским карактеристикама припада струјањима мађарске варијанте сецесије, која око 1910. године прихвата све више концепције европске Модерне уз елиминисање елемената народног фолклора. Објекат је по архитектонској

конструкцији, складном распореду маса и наглашеним вертикализмом, естетским елементима и зналачки спроведеним декорацијама зидних површина, свакако једно од

успелијих решења типских станичних објеката са функционалним распоредом простора. Приземље је искључиво предвиђено за пословни простор и за комуникацију путника, док је спратни део стамбени простор. Главна комуникација путника је у централном делу који је на фасадама, прочеоној и зачеоној страни наглашен ризалитима са порталима и у спратном делу са вертикалним тракама у декоративној фасадној опеци.“ Овај текст је преузет са званичне интернет презентације „Међуопштинског завода за заштиту споменика културе Суботица“.

Архивски пројекат објекта није пронађен.

Основа објекта је у облику два укрштена правоугаоника, оквирних димензија 23,76/11,85 m. Орјентација је по дужој оси североисток – југозапад, док се објекту приступа са југоисточне и северозападне стране директно са терена. Објекат је југоисточном страном окренут ка колосецима пруге.

Снимањем постојећег стања обухваћено је само приземље објекта, односно део објекта намењен станичној згради. Стамбеном делу објекта нисмо имали приступ. Објекат је споља снимљен у целости.



*Слика 1 – поглед са перона*

Приликом снимања постојећег стања констатовано је да је са североисточне стране објекта дограђен део приближне квадратуре 10m<sup>2</sup>, за који се претпоставља да је у функцији улазног дела за стамбени простор у приземљу објекта. Дограђени део

нарушава аутентични изглед објекта који је под заштитом „Међуопштинског завода за заштиту споменика културе Суботица“.

### **Материјализација - постојеће стање**

Конструкција објекта су зидови зидани пуном опеком,  $d=45$  cm, са армирано бетонским серкљажима, у солидном стању. Фасада је од опеке и малтерисаних поља, а у току претходне ревитализације (адаптације) малтерисани делови фасаде су обложени термоизолацијом – стиропором,  $d=5$ cm. На жалост, радови су лоше урађени јер је на деловима фасаде термоизолација већ отпала (југоисточна фасада) а на осталим деловима се примећује да се одвојила од масивног зида и може ускоро отпасти.

Кровни покривач је цреп. Олуци и опшивке су од поцинкованог лима, који је дотрајао. Прозори су дрвени, дупли, са широким кутијама, застакљени једноструким стаклом и у лошем су стању. Сокла је висине  $\sim 100$  cm зидана каменом и у добром је стању. Преградни зидови су од пуне опеке  $d=15$  и  $30$  cm. Унутрашња столарија је у добром стању. Подови просторија су очувани. Унутрашњи зидови су кречени полудисперзијом. Плафон је малтерисан и бојен полудисперзијом.



*Слика 2 – поглед са приступног пута*

### **Конструкција-постојеће стање**

Објекат је пројектован као масивни зидани систем. Зидови су од пуне опеке  $d=45$ cm. Кровна конструкција је дрвена, а таваница је у форми кара-тавана.



### **Инсталације-постојеће стање**

Објекат је снабдевен инсталацијама водовода и канализације и електричним инсталацијама, све у функцији. Инсталација грејања не постоји.

### **Преглед површина постојећег објекта:**

Према СРПС -у Ц2 100.2002 и Закону о планирању и изградњи ( „Сл.гласник РС“, бр. 72/2009, 81/2009 – испр.,64/2010 – одлука УС, 24/2011, 121/2012, 42/2013 – одлука УС, 50/2013 – одлука УС, 98/2013 – одлука УС, 132/2014, 145/2014 и 83/2018)

Етажа	НЕТО површина	БРУТО површина
Основа подрума	189,83 m <sup>2</sup>	236,93 m <sup>2</sup>
Основа приземља	189,83 m <sup>2</sup>	236,93 m <sup>2</sup>
Основа спрата	189,83 m <sup>2</sup>	236,93 m <sup>2</sup>
Укупно:	569,49 m <sup>2</sup>	710,79 m <sup>2</sup>

Површина земљишта под објектом/заузетост	236,93 m <sup>2</sup>
Укупна НЕТО површина објекта	569,49 m <sup>2</sup>
Укупна грађевинска бруто површина објекта	710,79 m <sup>2</sup>
Укупна БРГП надземно објекта	473,86 m <sup>2</sup>

### **ПРОЈЕКТОВАНО**

На основу пројектног задатка, реконструкција и адаптација објекта станичне зграде у Наумовићеву ће обухватити само интервенције на фасадном омотачу објекта. Радно место отправника возова се измешта у дограђени део објекта за СС и ТК уређаје у непосредној близини. У унутрашњости објекта се не предвиђају никакве интервенције.

Реконструкција и адаптација фасадног омотача ће бити урађена у свему на основу услова „Међуопштинског завода за заштиту споменика културе Суботица“ као и „Правилника о енергетској ефикасности зграда (Сл.гласник РС: 061/2011, датум: 19.08.2011.)“.

Предлог радова које је потребно извршити је следећи:

#### **Рушење дограђеног дела са североисточне стране објекта**

Предвиђа се рушење дограђеног дела са североисточне стране објекта ради враћања изгледа објекта у првобитно стање.

#### **Фасадни зидови**

Предвиђа се уклањање термоизолације од стиропора d=5cm, уграђене током претходне адаптације, са целокупне површине фасаде, и детаљно чишћење фасаде од остатака лепка. Малтерисање целокупне површине фасаде, сем делова где је изворним пројектом предвиђена видна опека, термомалтером d=6 cm са спољашње стране са претходном апликацијом прајмера, компатибилног изабраном термомалтеру. Са унутрашње стране фасадних зидова предвиђа се аплицирање термомалтера d=3cm, како би се спречили термички мостови који се јављају остављањем делова фасаде са видном опеком без спољашње термоизолације.

Након извршене уградње термомалтера и након периода сушења прописаног упутствима произвођача, целокупну површину фасаде (део у видној опеци, малтерисани део фасаде као и соклу од камена) заштитити транспарентним премазом на воденој бази који штити порозне облоге од пенетрације воде у облогу, а не уништава паропропусност термомалтера и осталих зидних површина.

### **Фасадни отвори**

Предвиђа се санација и рестаурација постојећих, дотрајалих фасадних отвора (прозора и врата) или, евентуално, замена новим системима од дрвених или алуминијумских профила, застакљених двоструким стакло-пакетом испуњеним инертним гасом, уз услов да се максимално испоштује геометрија и подела постојећих фасадних отвора и да се изглед отвора задржи у највећој мери.

### **Кров**

Потребно извршити санацију кровне конструкције са заменом постојећих дотрајалих конструктивних елемената, кровног покривача и кровне лимарије (олучних вертикала, олучних хоризонтала и опшивки).

### **Спољно уређење**

На спољном уређењу предвиђено је рушење постојећих, дотрајалих и израда нових заштитних тротоара око објекта, платоа и приступних стаза у склопу новог партерног решења које има за циљ боље решење одвођења атмосферске воде и адекватну заштиту објекта у складу са тим. Такође, предвиђена је санација постојећег зеленила и формирање нових зелених површина.

### **Преглед површина објекта након реконструкције и адаптације :**

Према СРПС -у Ц2 100.2002 и Закону о планирању и изградњи ( „Сл.гласник РС“, бр. 72/2009, 81/2009 – испр.,64/2010 – одлука УС, 24/2011, 121/2012, 42/2013 – одлука УС, 50/2013 – одлука УС, 98/2013 – одлука УС, 132/2014, 145/2014 и 83/2018)

Етажа	НЕТО површина	БРУТО површина
Основа подрума	189,83 m <sup>2</sup>	236,93 m <sup>2</sup>
Основа приземља	189,83 m <sup>2</sup>	236,93 m <sup>2</sup>
Основа спрата	189,83 m <sup>2</sup>	236,93 m <sup>2</sup>
Укупно:	569,49 m <sup>2</sup>	710,79 m <sup>2</sup>

Површина земљишта под објектом/заузетост	236,93 m <sup>2</sup>
Укупна НЕТО површина објекта	569,49 m <sup>2</sup>
Укупна грађевинска бруто површина објекта	710,79 m <sup>2</sup>
Укупна БРГП надземно објекта	473,86 m <sup>2</sup>

Београд, фебруар 2020. год.

Одговорни пројектант архитектуре:



Ана Радиновић, дипл.инж.арх.

## **1.6. НУМЕРИЧКА ДОКУМЕНТАЦИЈА**

**1.6.1. БИЛАНС ОСТВАРЕНИХ ПОВРШИНА**

Према СРПС -у Ц2 100.2002

Према СРПС -у Ц2 100.2002 и Закону о планирању и изградњи ( „Сл.гласник РС“, бр. 72/2009, 81/2009 – испр.,64/2010 – одлука УС, 24/2011, 121/2012, 42/2013 – одлука УС, 50/2013 – одлука УС, 98/2013 – одлука УС, 132/2014, 145/2014 и 83/2018)

**ПОСТОЈЕЋЕ СТАЊЕ**

Етажа	НЕТО површина	БРУТО површина
Основа подрума	189,83 m <sup>2</sup>	236,93 m <sup>2</sup>
Основа приземља	189,83 m <sup>2</sup>	236,93 m <sup>2</sup>
Основа спрата	189,83 m <sup>2</sup>	236,93 m <sup>2</sup>
Укупно:	569,49 m <sup>2</sup>	710,79 m <sup>2</sup>

Површина земљишта под објектом/заузетост	236,93 m <sup>2</sup>
Укупна НЕТО површина објекта	569,49 m <sup>2</sup>
Укупна грађевинска бруто површина објекта	710,79 m <sup>2</sup>
Укупна БРГП надземно објекта	473,86 m <sup>2</sup>

**ПРИКАЗ НАМЕНА ПОВРШИНА ОБЈЕКТА**

ОСНОВА ПРИЗЕМЉА		
Бр.просторије	Намена просторије	Површина (m <sup>2</sup> )
1	Отправник возова	34,31
2	Шеф станице	25,38
3	Кухиња	3,70
4	Тоалет за запослене	2,51
5	Чекаоница	14,65
6	Магацин	26,88
7	Степениште	15,49
8	Магацин	8,15
9	Магацин	7,28
10	Стамбени простор – <b>НИЈЕ ПРЕДМЕТ ИНТЕРВЕНЦИЈЕ</b>	<b>51,47</b>
<b>НЕТО површина</b>		<b>189,83</b>
<b>ГРАЂЕВИНСКА БРУТО површина</b>		<b>236,93</b>

Основе подрума и спрата нису снимљене, јер нису предмет интервенције, али се претпоставља да је површина тих етажа једнака површини приземља.

**ПРОЈЕКТОВАНО СТАЊЕ - БИЛАНС ОСТВАРЕНИХ ПОВРШИНА** новопроектваног стања је **НЕИЗМЕЊЕН** у односу на постојеће стање.

Одговорни пројектант:



Београд, фебруар 2020. год

Ана Радиновић, дипл.инж.арх.

**1.6.2 ПРОЦЕЊЕНА ИНВЕСТИЦИОНА ВРЕДНОСТ АРХИТЕКТОНСКО-ГРАЂЕВИНСКИХ РАДОВА**

Процењена инвестициона вредност архитектонско-грађевинских радова са спољним уређењем	<b>11.888.742,58</b>
ПДВ 20%	2.377.748,52
са ПДВ-ом	14.266.491,09

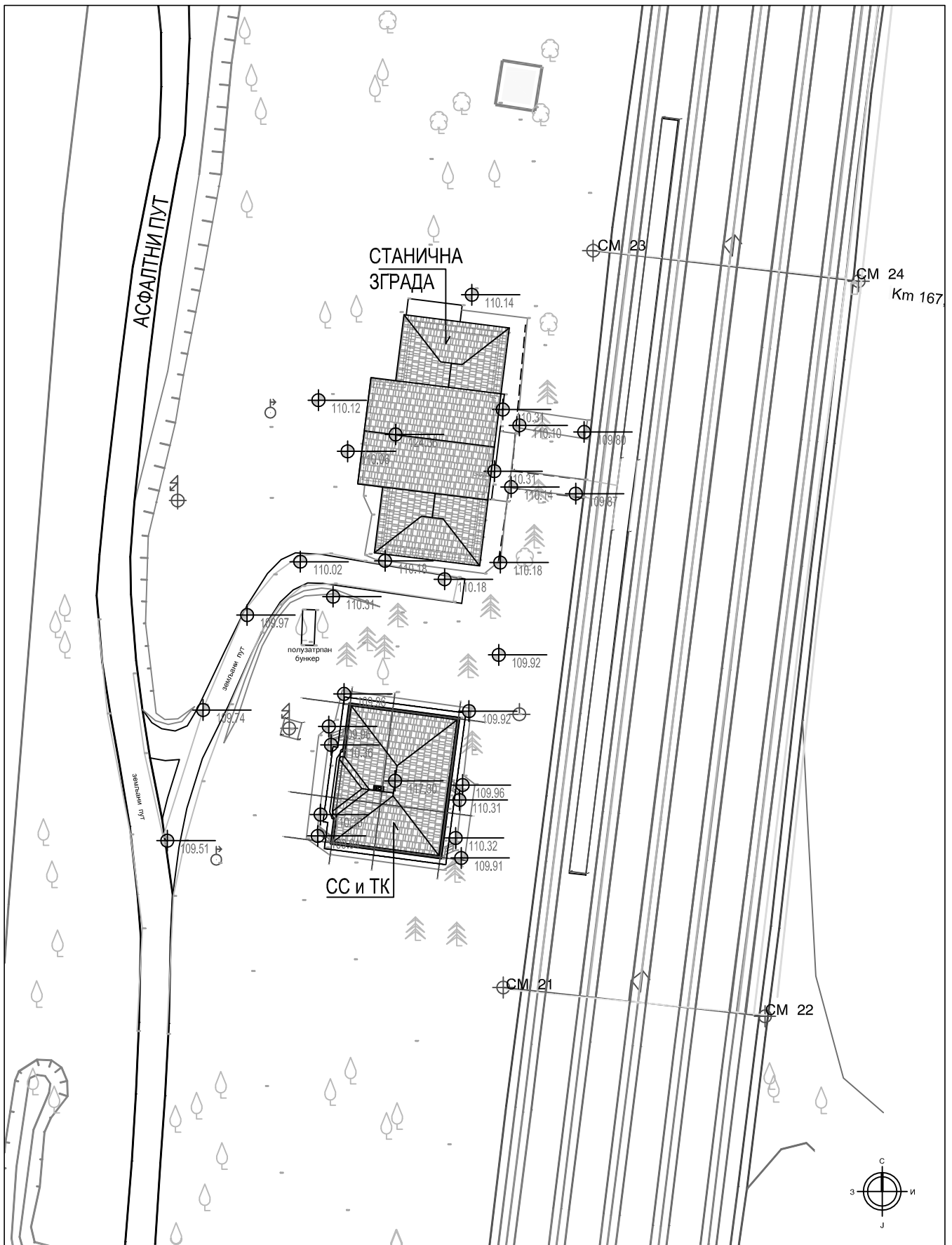
Одговорни пројектант:



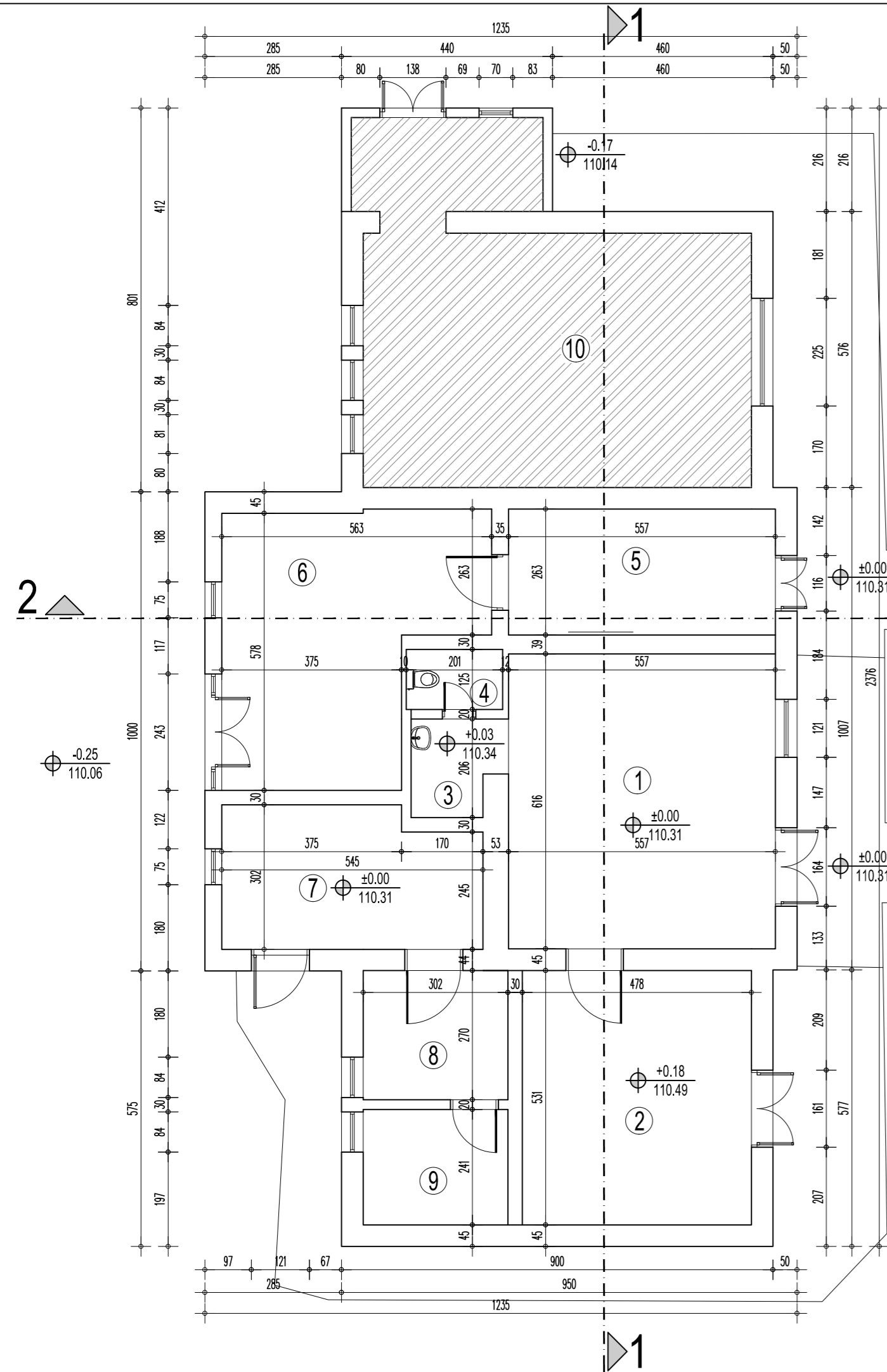
Ана Радиновић, дипл.инж.арх.

Београд, фебруар 2020. год

## **1.7. ГРАФИЧКА ДОКУМЕНТАЦИЈА**

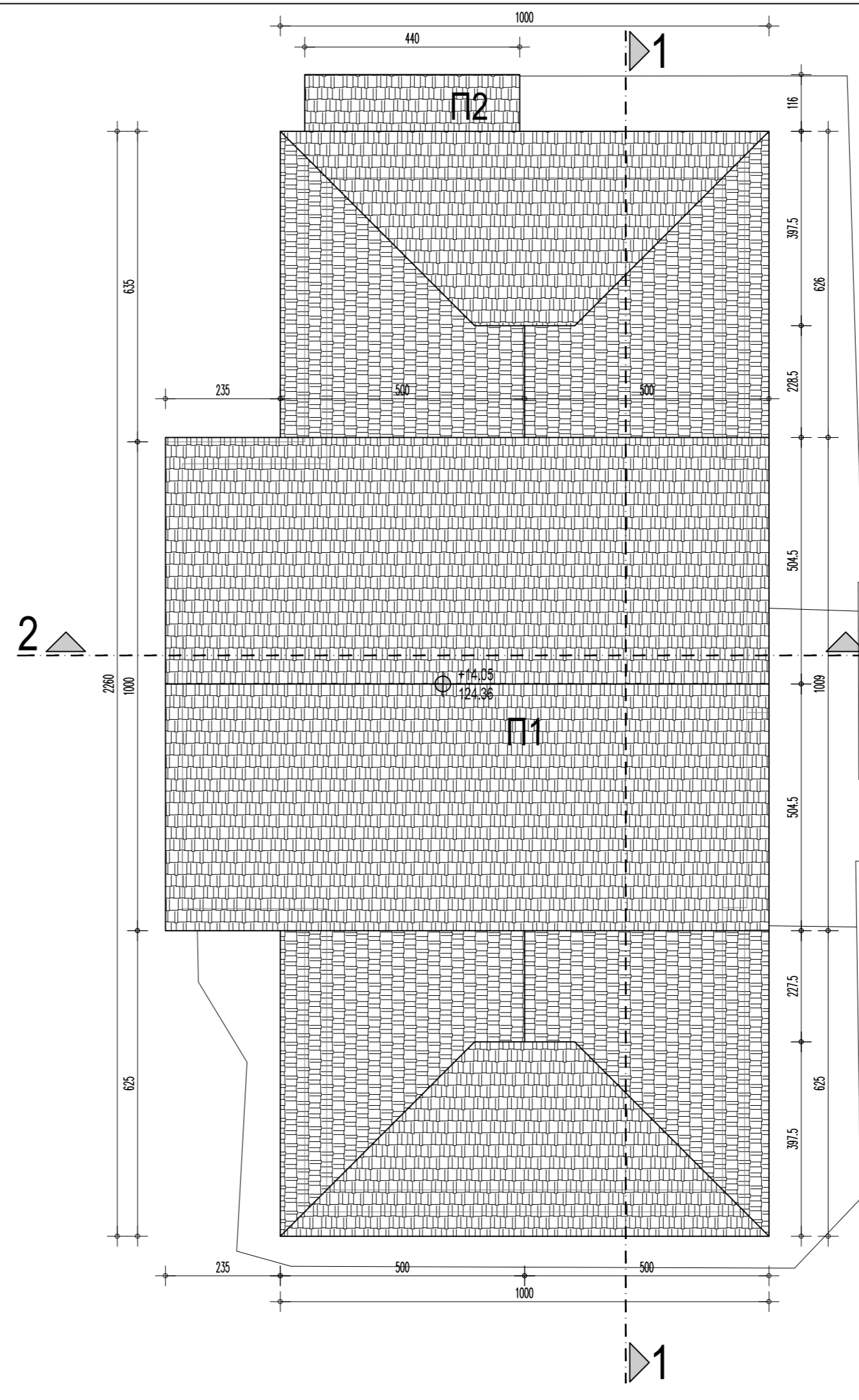


Пројектна организација: <b>САОБРАЋАЈНИ ИНСТИТУТ ЦИП, д.о.о.</b> <b>INSTITUTE OF TRANSPORTATION CIP Ltd</b> Немањина 6; 11000 Београд; Србија Тел: 011/3618-134; Факс: 011/3618-324; web site: www.sicjp.co.rs		01 01 01	
Инвеститор пројекта: <b>Министарство грађевинарства, саобраћаја и инфраструктуре</b> Немањина 22 - 26; 11000 Београд; Србија Employer: <b>Министарство грађевинарства, саобраћаја и инфраструктуре</b> Немањина 22-26 Street; 11000 Belgrade; Serbia web site: www.mgsi.gov.rs		Број Датум Опис Ревизиони блок:	
Организациона јединица: <b>ЗАВОД ЗА АРХИТЕКТУРУ И УРБАНИЗАМ</b> /Organization unit: <b>DEPARTMENT OF ARCHITECTURE AND URBANISM</b>		Део пројекта: 1/11.1 Пројекат архитектуре реконструкције и санације станичне зграде са спољним уређењем у станици Наумовићево /Part of Design: 1/11.1 Design of architecture reconstruction and rehabilitation of the station building and landscape in the station Naumovicevo	
Одговорни пројектант за архитектуру Ана Радиновић, дипл.инж.арх Responsible designer for architecture: Ana Radinovic, B.Sc.Arch. <b>IKS 300 N694 14</b>	Унутрашња контрола: / Internal control: Главни пројектант: / Chief designer: <b>Милан Јелкић, дипл.грађ.инж.</b>	Цртеж: <b>Ситуација - постојеће стање</b> / Drawing: <b>Layout - existing situation</b>	Размера: Scale: <b>1:500</b>
Сарадници: / Associates:	Руководилац организационе јединице: Manager of organization unit: <b>Светлана Карановић, дипл.инж.арх.</b>	Фаза пројекта: Design phase: <b>ИДП / PD</b>	датум/date: <b>02.2020.</b> Цртеж бр./Drawing No.: <b>2017-728-ARH-K1/11.1 - C1</b>



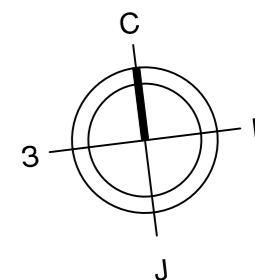
ОСНОВА ПРИЗЕМЉА							
бр.п.	Намена просторије	Површина П (m²)	Обим О (m)	Висина h (m)	Обрада		
					Под	Зид	Плафон
1	Отправник возова	34.31	23.46	3.70	винил плоче	полудискер боја	полудискер боја
2	Шеф станице	25.38	20.18	3.70	винил плоче	полудискер боја	полудискер боја
3	Кухиња	3.70	8.18	3.70	керамика	керам. 11160 стл. полудискер боја	полудискер боја
4	Тоалет за запослене	2.51	6.52	3.70	керамика	керам. 11160 стл. полудискер боја	полудискер боја
5	Чекаоница	14.65	16.40	3.70	керамика	полудискер боја	полудискер боја
6	Магазин	26.88	23.16	3.70	керамика	полудискер боја	полудискер боја
7	Ступенице	15.49	16.94	3.70	керамика/камене плоче	полудискер боја	полудискер боја
8	Магазин	8.15	11.44	3.70	керамика	полудискер боја	полудискер боја
9	Магазин	7.28	10.86	3.70	керамика	полудискер боја	полудискер боја
Укупна НЕТО површина		138.36				-3%	134.21
Укупна БРУТО површина		175.58					
10	Стамбени простор - НИЈЕ ПРЕДМЕТ ИНТЕРВЕНЦИЈЕ	51.47	36.88				

ОСНОВА КРОВНИХ РАВНИ			
бр.п.	Покривач	Површина основе П (m²)	Површина стварна П (m²)
П1	Цреп, нагиба 45°	124.61	140.80
П2	Цреп, нагиба 27,7°	9.50	10.74
Укупно		134.12	151.54



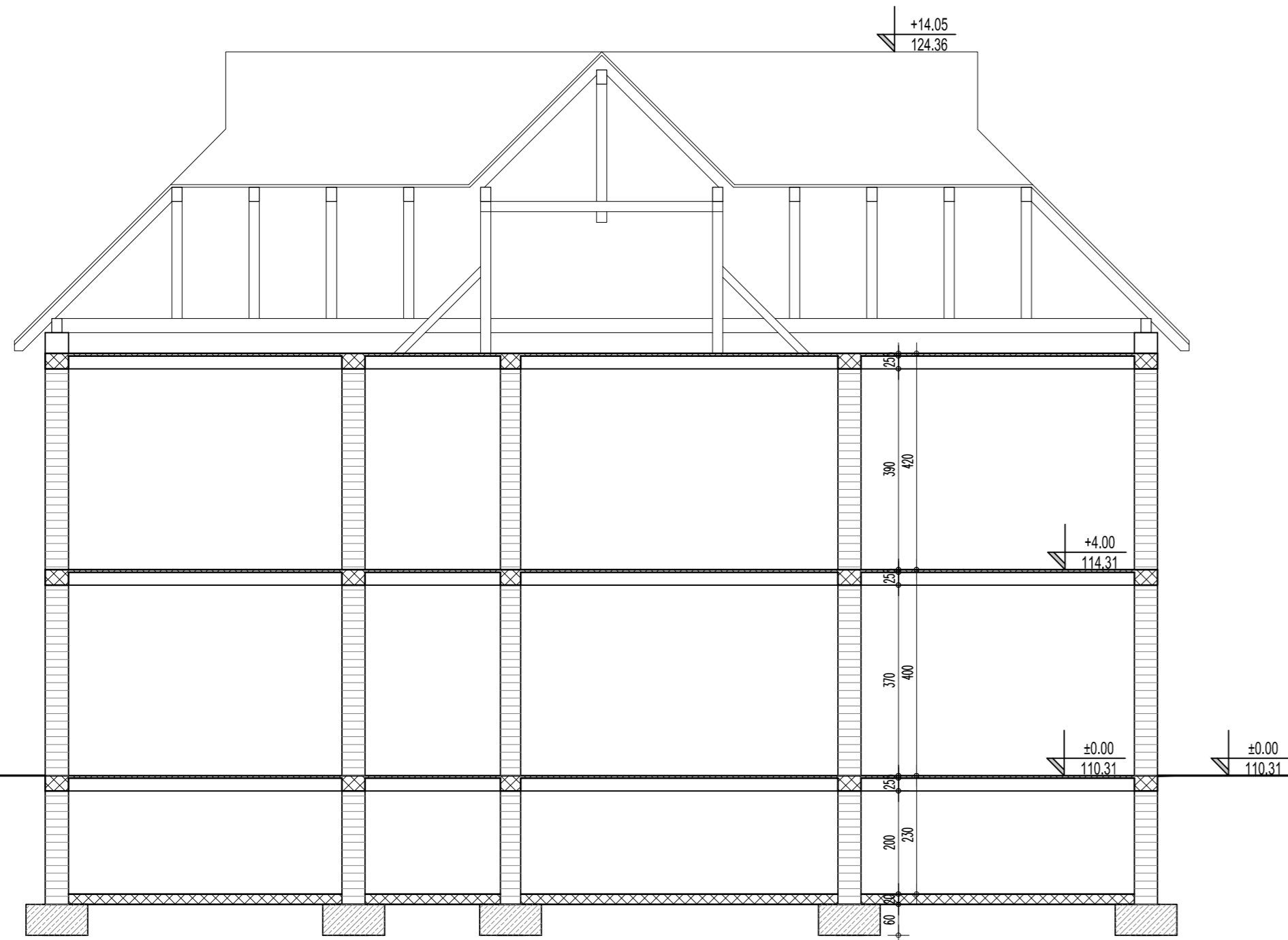
### ЛЕГЕНДА МАТЕРИЈАЛА

- ПУНА ОПЕКА, d=25; d=12cm
- ПОСТОЈЕЋИ АРМИРАНИ БЕТОН
- ЦРЕП
- НИЈЕ ПРЕДМЕТ ИНТЕРВЕНЦИЈЕ

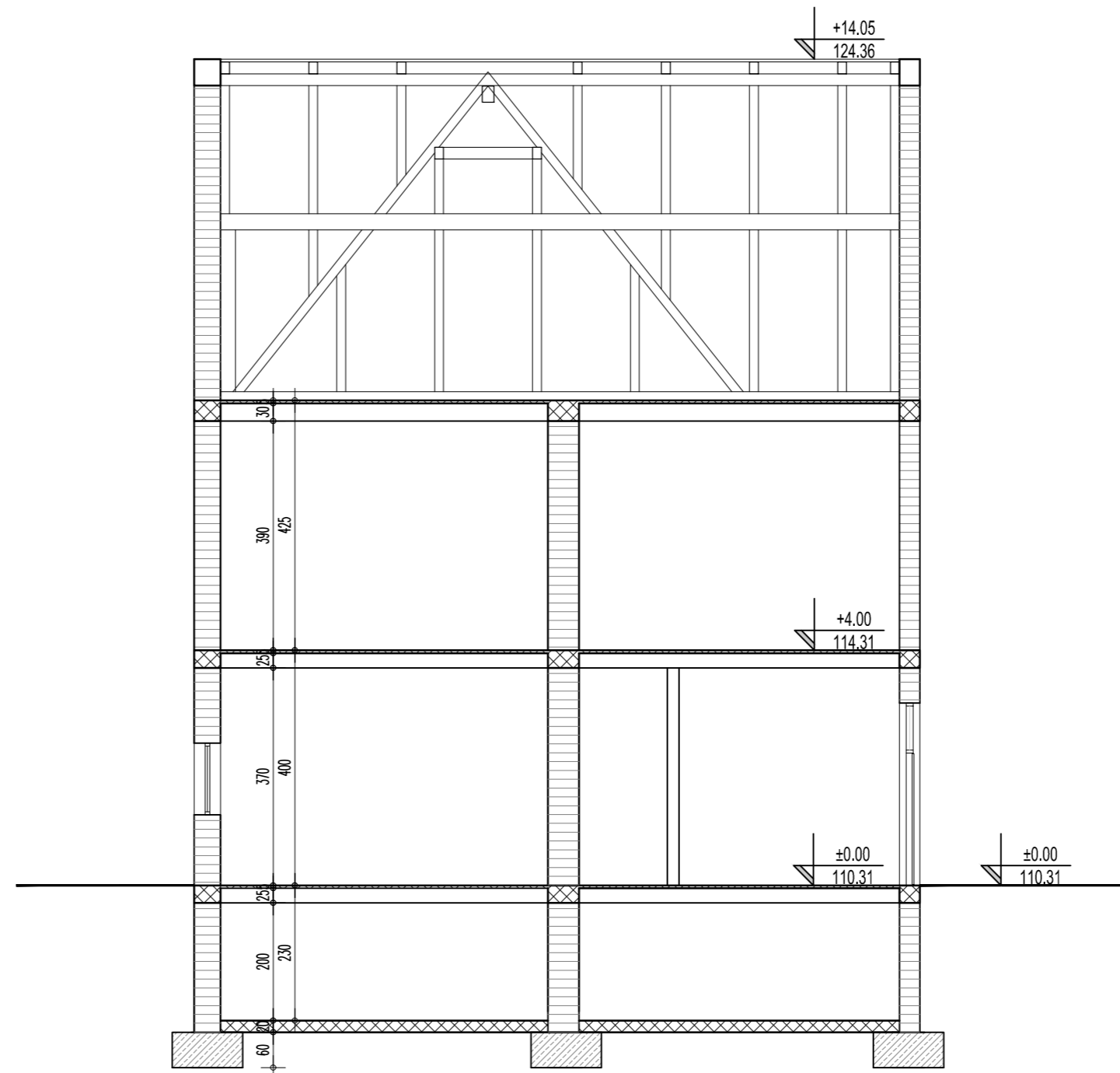


<b>Ревизиони блок: / Revision block:</b> <b>САОБРАЋАЈНИ ИНСТИТУТ ЦИП, д.о.о.</b> <b>INSTITUTE OF TRANSPORTATION CIP Ltd</b> Немањина 6; 11000 Београд; Србија Тел: 011/3618-134; Факс: 011/3618-324; web site: www.sicp.co.rs	
<b>Организациона јединица: ЗАВОД ЗА АРХИТЕКТУРУ И УРБАНИЗАМ</b> /Organization unit: DEPARTMENT OF ARCHITECTURE AND URBANISM Одговорни пројектант за архитектуру: Ана Радиновић, дипл.инж.арх Responsible designer for architecture: Ana Radinovic, B.Sc.Arch. лиценца број: / license No.: IKS <b>300 B016 05</b> Сарадници: / Associates: .....	
Инвеститор пројекта: / Investor: <b>"ИНФРАСТРУКТУРА ЖЕЛЕЗНИЦЕ СРБИЈЕ" А.Д.</b> / "INFRASTRUCTURE RAILWAYS OF SERBIA" JSC Немањина 6/IV, Београд, / Nemanjina Street 6/IV, Belgrade Наручилац пројекта: / Employer: Министарство грађевинарства, саобраћаја и инфраструктуре Немањина 22 - 26; 11000 Београд; Србија web site: www.mgsi.gov.rs Ministry of Construction, Transport and Infrastructure Nemanjina 22-26 Street; 11000 Belgrade; Serbia web site: www.mgsi.gov.rs	
Објекат: /Structure: МОДЕРНИЗАЦИЈА ЖЕЛЕЗНИЧКЕ ПРУГЕ БЕОГРАД - СУБОТИЦА - ДРЖАВНА ГРАНИЦА (КЕЛЕБИЈА) DEONICIJA NOVI SAD - СУБОТИЦА - ДРЖАВНА ГРАНИЦА (КЕЛЕБИЈА) MODERNIZATION OF BELGRADE - SUBOTICA - STATE BORDER (KELEBIA) RAILWAY LINE SECTION - NOVI SAD - SUBOTICA - STATE BORDER (KELEBIA) Део пројекта: / Part of Design: 1/11.1 Пројекат архитектуре реконструкције и санације станице зграде са спољним уређењем у станици Наумовићево 1/11.1 Design of architecture reconstruction and rehabilitation of the station building and landscape in the station Naumovićevo	
Унутрашња контрола: / Internal control: .....	
Главни пројектант: / Chief designer: <b>Милан Јелкић, дипл.грађ.инж.</b> Руководилац организационе јединице: Manager of organization unit: <b>Светлана Карановић, дипл.инж.арх.</b>	
Фаза пројекта: / datum/date: Design phase: <b>ИДП / PD</b> 02.2020.      Цртеж бр./Drawing No.: 2017-728-APX-K/11.1-Ц2	
Drawing: <b>Ground floor and roof plan</b> -existing situation Размера: / Scale: <b>1:100</b>	



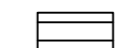




ПРЕСЕК 1-1



ПРЕСЕК 2-2

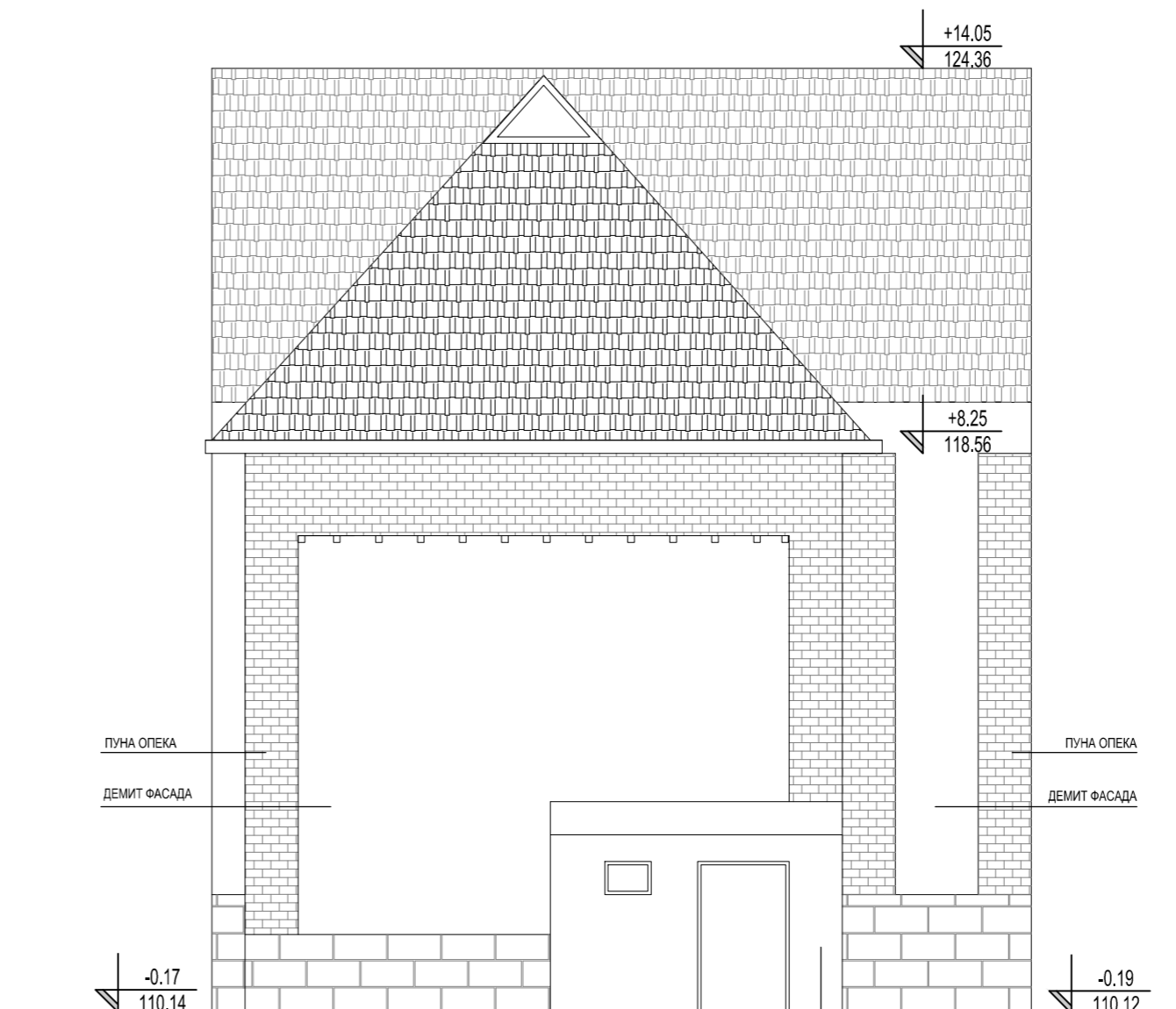
ЛЕГЕНДА МАТЕРИЈАЛА

-  ПУНА ОПЕКА, d=25; d=12cm
-  ПОСТОЈЕЋИ АРМИРАНИ БЕТОН
-  ЦРЕП

<p><b>Ревизиони блок:</b> / Revision block:</p>	
 <p><b>САОБРАЋАЈНИ ИНСТИТУТ ЦИП, д.о.о.</b>  <b>INSTITUTE OF TRANSPORTATION CIP Ltd</b>          Немањина 6; 11000 Београд; Србија          Тел: 011/3618-134; Факс: 011/3618-324; web site: www.sicip.co.rs</p>	
<p>Организациона јединица: ЗАВОД ЗА АРХИТЕКТУРУ И УРБАНИЗАМ          /Organization unit: DEPARTMENT OF ARCHITECTURE AND URBANISM</p>	
<p>Одговорни пројектант за архитектуру          Ана Радиновић, дипл.инж.арх          Responsible designer for architecture:          Ana Radinovic, B.Sc.Arch.          лиценца број: / license No.: IKS  <b>300 B016 05</b>          Сарадници: / Associates:          ....., .....</p>	<p>Инвеститор пројекта: / Investor:          "ИНФРАСТРУКТУРА ЖЕЛЕЗНИЦЕ СРБИЈЕ" А.Д.          / INFRASTRUCTURE RAILWAYS OF SERBIA " JSC          Немањина 6/В, Београд, / Nemanjina Street 6/В, Belgrade</p> <p>Наручилац пројекта: / Employer:          Министарство грађевинарства, саобраћаја и инфраструктуре          Немањина 22 - 26; 11000 Београд; Србија          web site: www.mgsi.gov.rs          Ministry of Construction, Transport and Infrastructure          Nemanjina 22-26 Street; 11000 Belgrade; Serbia          web site: www.mgsi.gov.rs</p>
<p>Објекат: /Structure:          МОДЕРНИЗАЦИЈА ЖЕЛЕЗНИЧКЕ ПРУГЕ          БЕОГРАД - СУБОТИЦА - ДРЖАВНА ГРАНИЦА (КЕЛЕБИЈА)          БЕОГРАД - СУБОТИЦА - ДРЖАВНА ГРАНИЦА (КЕЛЕБИЈА)          MODERNIZATION OF          BELGRADE - SUBOTICA - STATE BORDER (KELEBIA) RAILWAY LINE          SECTION - NOVI SAD - SUBOTICA - STATE BORDER (KELEBIA)</p> <p>Део пројекта: / Part of Design:          1/11.1 Пројекат архитектуре реконструкције и санације станичне зграде са спољним уређењем у станици Наумовићево          1/11.1 Design of architecture reconstruction and rehabilitation of the station building and landscape in the station Naumovicovo</p>	
<p>Унутрашња контрола: / Internal control:          .....</p>	<p>Цртеж: Пресеци 1-1 и 2-2, постојеће стање          Drawing: Sections 1-1 &amp; 2-2 - existing situation</p>
<p>Главни пројектант: / Chief designer:  <b>Милан Јелкић, дипл.граф.инж.</b></p>	<p>Размера: Scale:  <b>1:100</b></p>
<p>Руководилац организационе јединице:          Manager of organization unit:  <b>Светлана Карановић, дипл.инж.арх.</b></p>	<p>Фаза пројекта: / Design phase:          ИДП / PD</p>
<p>Датум: /date:  <b>02.2020.</b></p>	<p>Цртеж бр./Drawing No.:          2017-728-АРХ-К1/11.1-Ц3</p>



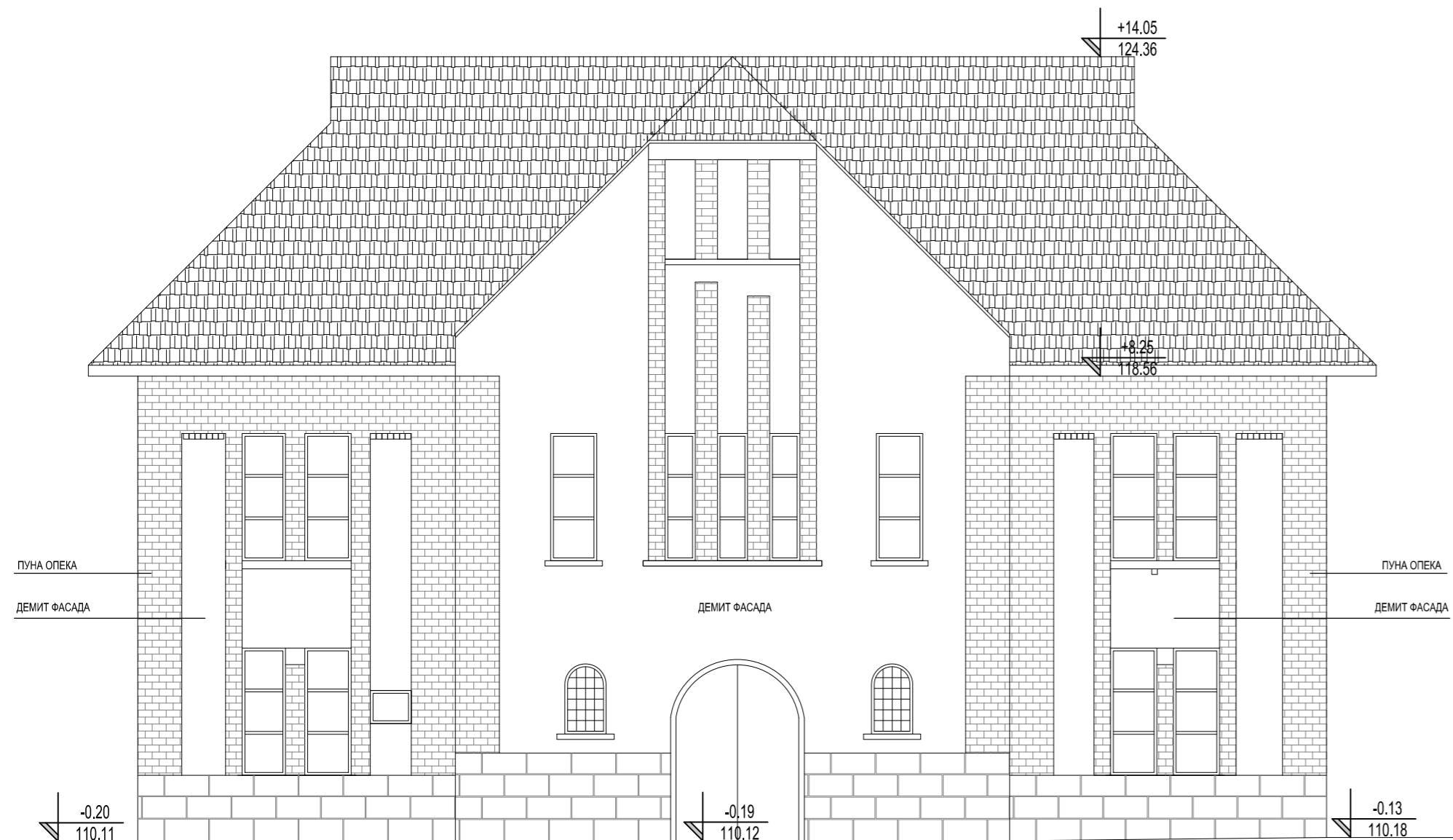
ИСТОЧНА ФАСАДА



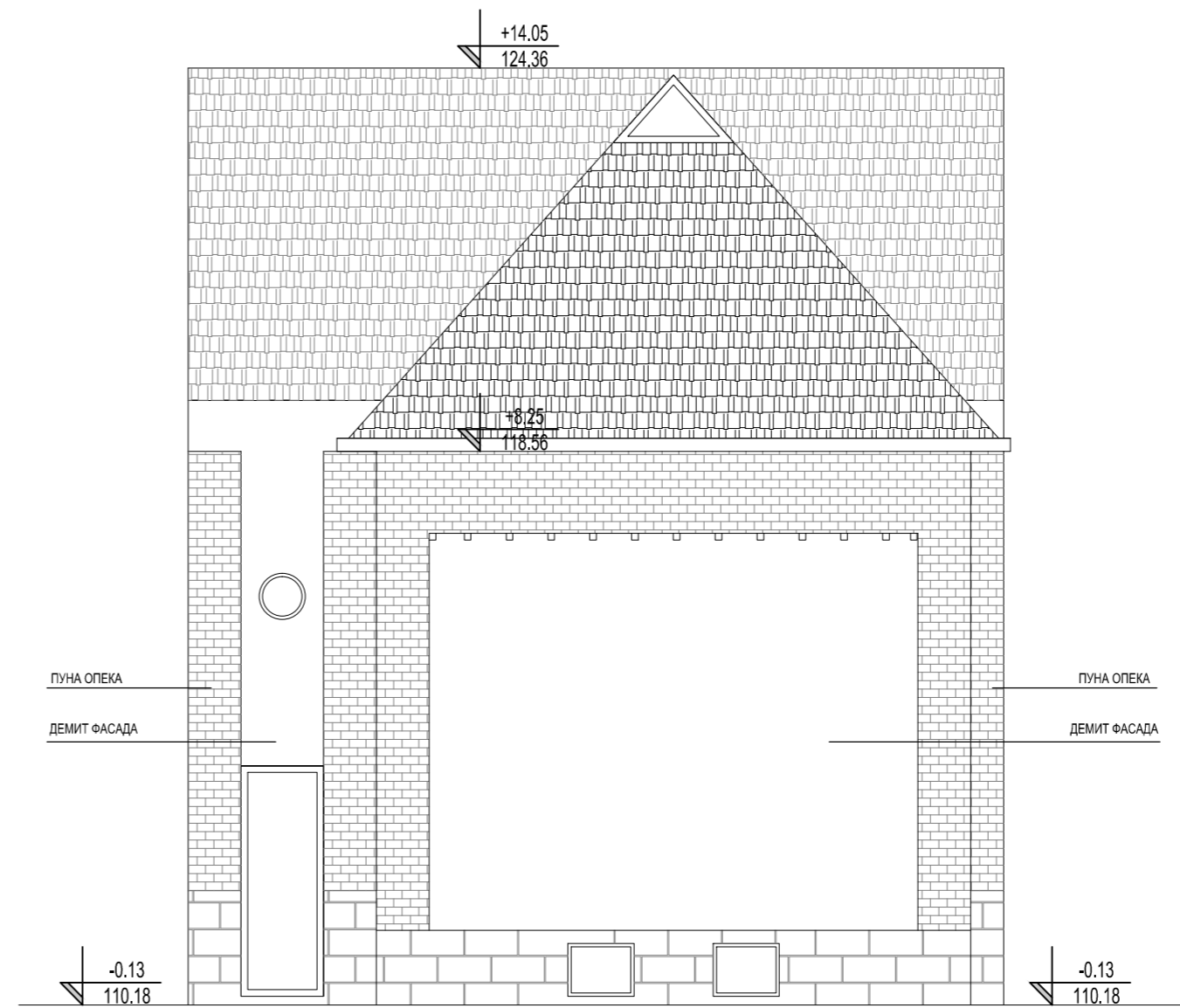
СЕВЕРНА ФАСАДА

ДОГРАЂЕНИ ДЕО - РУШИ СЕ

<b>Ревизиони блок:</b> / Revision block:	
 <b>САОБРАЋАЈНИ ИНСТИТУТ ЦИП, д.о.о.</b> <b>INSTITUTE OF TRANSPORTATION CIP Ltd</b> Немањина 6; 11000 Београд; Србија Тел: 011/3618-134; Факс: 011/3618-324; web site: www.sicip.co.rs	
<b>Организациона јединица: ЗАВОД ЗА АРХИТЕКТУРУ И УРБАНИЗАМ</b> /Organization unit: DEPARTMENT OF ARCHITECTURE AND URBANISM	
Одговорни пројектант за архитектуру Ана Радиновић, дипл.инж.арх. Responsible designer for architecture: Ana Radinovic, B.Sc.Arch. лиценца број: / license No.: IKS <b>300 B016 05</b> Сарадници: / Associates:	Инвеститор пројекта: / Investor: "ИНФРАСТРУКТУРА ЖЕЛЕЗНИЦЕ СРБИЈЕ" А.Д. / INFRASTRUCTURE RAILWAYS OF SERBIA " JSC Немањина 6/IV, Београд, / Nemanjina Street 6/IV, Belgrade Наручилац пројекта: / Employer: Министарство грађевинарства, саобраћаја и инфраструктуре Немањина 22 - 26; 11000 Београд; Србија web site: www.mgsi.gov.rs Ministry of Construction, Transport and Infrastructure Nemanjina 22-26 Street; 11000 Belgrade; Serbia web site: www.mgsi.gov.rs
..... .....	Објекат: /Structure: МОДЕРНИЗАЦИЈА ЖЕЛЕЗНИЧКЕ ПРУГЕ БЕОГРАД - СУБОТИЦА - ДРЖАВНА ГРАНИЦА (КЕЛЕБИЈА) DEONICIJA NOVI SAD - СУБОТИЦА - ДРЖАВНА ГРАНИЦА (КЕЛЕБИЈА) MODERNIZATION OF BELGRADE - SUBOTICA - STATE BORDER (KELEBIA) RAILWAY LINE SECTION - NOVI SAD - SUBOTICA - STATE BORDER (KELEBIA) Део пројекта: / Part of Design:
Face views - existing situation	1/11.1 Пројекат архитектуре реконструкције и санације станичне зграде са спољним уређењем у станици Наумовићево 1/11.1 Design of architecture reconstruction and rehabilitation of the station building and landscape in the station Naumovićevo
Унутрашња контрола: / Internal control: .....	Цртеж: <b>Источна и северна фасада, постојеће стање</b> Drawing: <b>Face views from East &amp; North -existing situation</b>
Главни пројектант: / Chief designer: <b>Милан Јелкић, дипл.грађ.инж.</b>	Фаза пројекта: / datum/date: Design phase: <b>ИДП / PD</b>
Руководилац организационе јединице: Manager of organization unit: <b>Светлана Карановић, дипл.инж.арх.</b>	Цртеж бр./Drawing No.: <b>2017-728-АРХ-К1/11.1-Ц4</b>
	Размера: /Scale: <b>1:100</b>

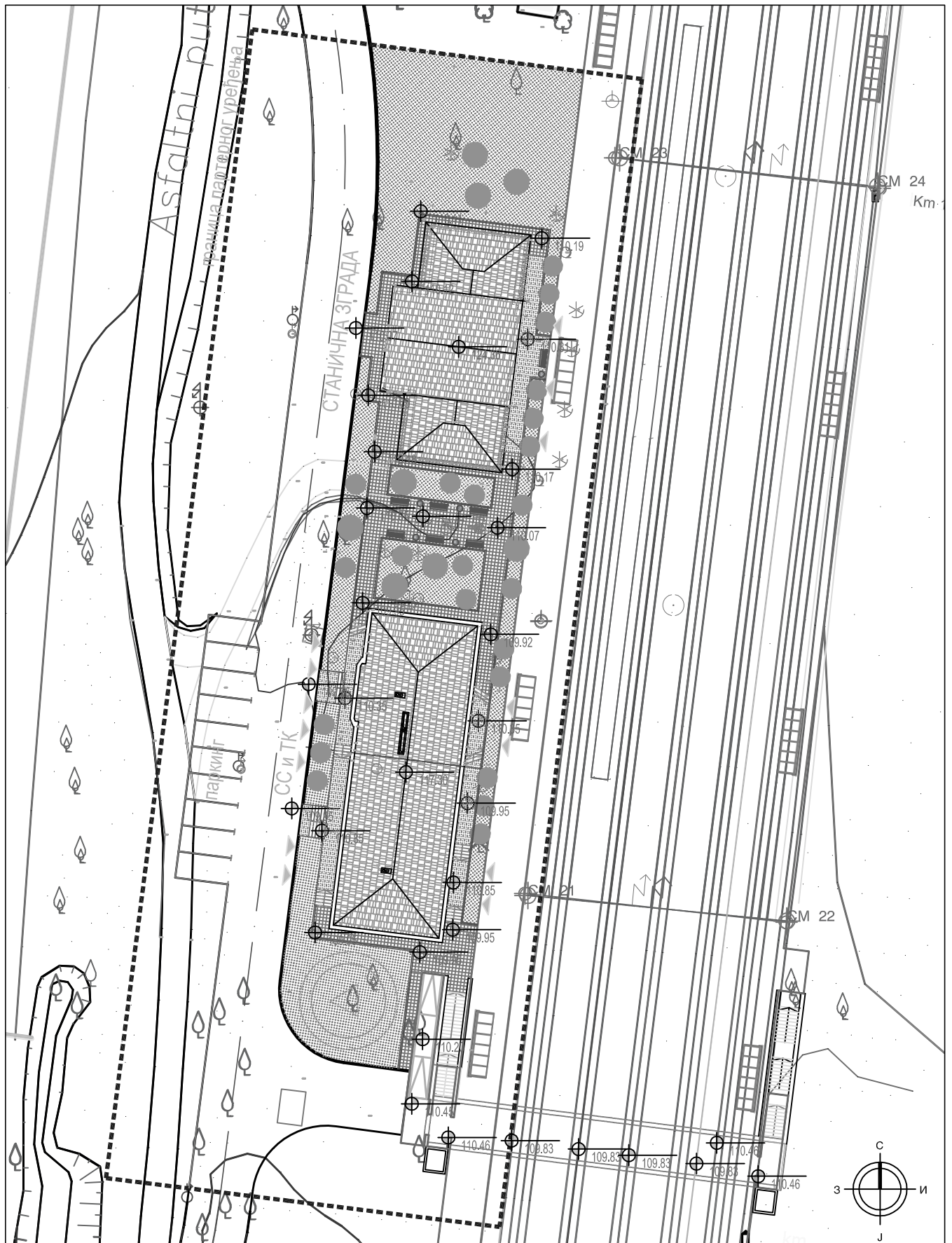


ЗАПАДНА ФАСАДА

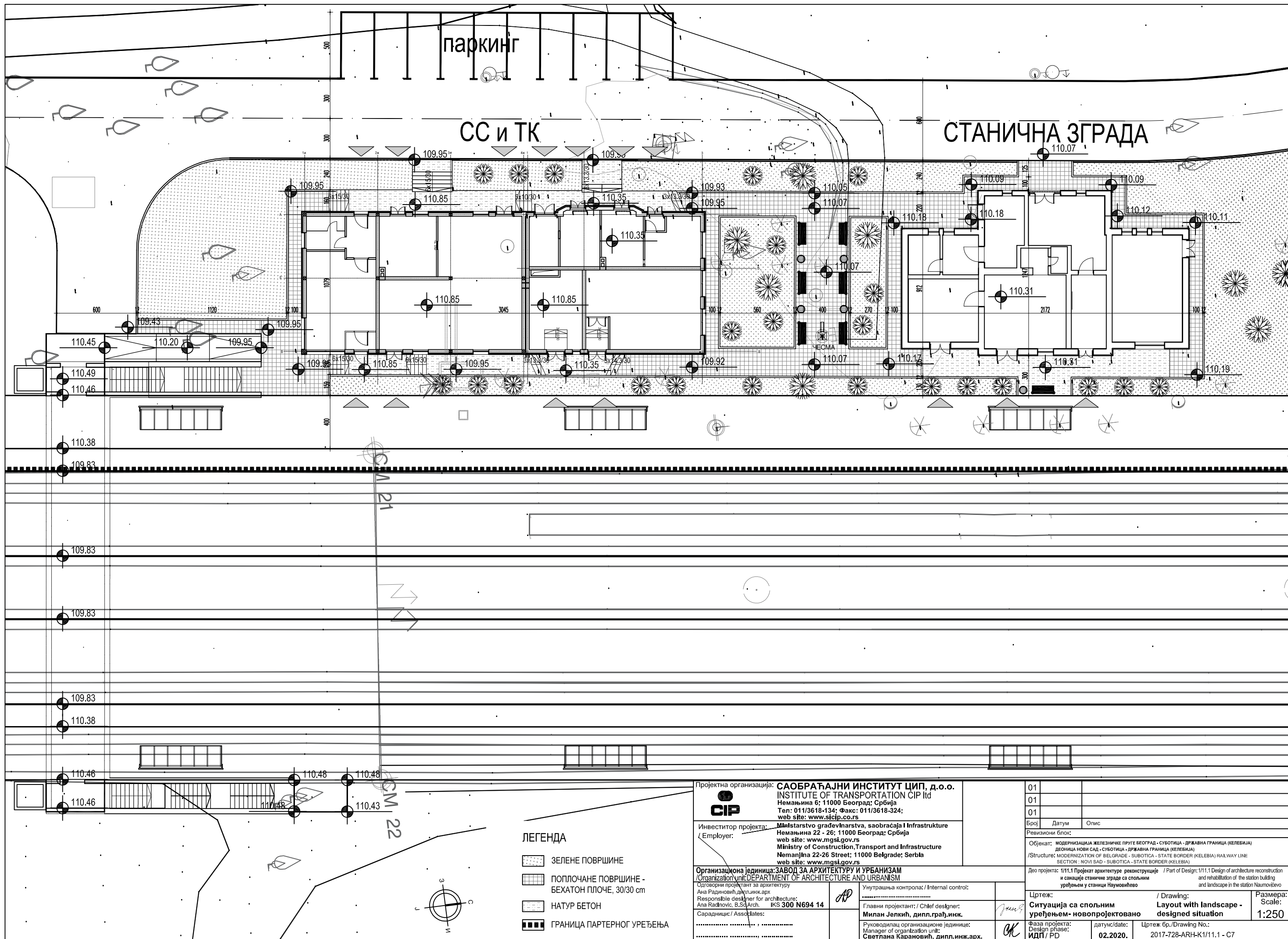


ЈУЖНА ФАСАДА

<b>Ревизиони блок:</b> / Revision block:	
 <b>САОБРАЋАЈНИ ИНСТИТУТ ЦИП, д.о.о.</b> <b>INSTITUTE OF TRANSPORTATION CIP Ltd</b> Немањина 6; 11000 Београд; Србија Тел: 011/3618-134; Факс: 011/3618-324; web site: www.sicp.co.rs	
<b>Организациона јединица: ЗАВОД ЗА АРХИТЕКТУРУ И УРБАНИЗАМ</b> /Organization unit: DEPARTMENT OF ARCHITECTURE AND URBANISM	
Одговорни пројектант за архитектуру: Ана Радиновић, дипл.инж.арх. Responsible designer for architecture: Ana Radinovic, B.Sc.Arch. лиценца број: / license No.: IKS <b>300 B016 05</b> Сарадници: / Associates: ..... .....	Инвеститор пројекта: / Investor: "ИНФРАСТРУКТУРА ЖЕЛЕЗНИЦЕ СРБИЈЕ" А.Д. / INFRASTRUCTURE RAILWAYS OF SERBIA " JSC Немањина 6/В, Београд, / Nemanjina Street 6/IV, Belgrade Наручилац пројекта: / Employer: Министарство грађевинарства, саобраћаја и инфраструктуре Немањина 22 - 26; 11000 Београд; Србија web site: www.mgsi.gov.rs Ministry of Construction, Transport and Infrastructure Nemanjina 22-26 Street; 11000 Belgrade; Serbia web site: www.mgsi.gov.rs
Објекат: / Structure: МОДЕРНИЗАЦИЈА ЖЕЛЕЗНИЧКЕ ПРУГЕ БЕОГРАД - СУБОТИЦА - ДРЖАВНА ГРАНИЦА (КЕЛЕБИЈА) MODERNIZATION OF BELGRADE - SUBOTICA - STATE BORDER (KELEBIA) RAILWAY LINE SECTION - NOVI SAD - SUBOTICA - STATE BORDER (KELEBIA) Део пројекта: / Part of Design: 1/11.1 Пројекат архитектуре реконструкције и санације станичне зграде са спољним уређењем у станици Наумовићево 1/11.1 Design of architecture reconstruction and rehabilitation of the station building and landscape in the station Naumovićevo	
Унутрашња контрола: / Internal control: .....	
Главни пројектант: / Chief designer: <b>Милан Јелкић, дипл.грађ.инж.</b>	Цртеж: <b>Источна и северна фасада, постојеће стање</b> <b>Face views from West &amp; South -existing situation</b>
Руководилац организационе јединице: Manager of organization unit: <b>Светлана Карановић, дипл.инж.арх.</b>	Фаза пројекта: / Design phase: ИДП / PD датум/date: <b>02.2020.</b> Цртеж бр./Drawing No.: 2017-728-АРХ-К1/11.1-Ц5
Размера: / Scale: <b>1:100</b>	



Пројектна организација: <b>САОБРАЋАЈНИ ИНСТИТУТ ЦИП, д.о.о.</b> <b>INSTITUTE OF TRANSPORTATION CIP Ltd</b> Немањина 6; 11000 Београд; Србија Тел: 011/3618-134; Факс: 011/3618-324; web site: www.slclp.co.rs		01 01 01 Број Датум Опис	
Инвеститор пројекта: <b>Министарство грађевинарства, саобраћаја и инфраструктуре</b> Немањина 22 - 26; 11000 Београд; Србија Employer: <b>www.mgsi.gov.rs</b> Ministry of Construction, Transport and Infrastructure Nemanjina 22-26 Street; 11000 Belgrade; Serbia web site: www.mgsi.gov.rs		Ревизиони блок: Објекат: <b>МОДЕРНИЗАЦИЈА ЖЕЛЕЗНИЧКЕ ПРУГЕ БЕОГРАД - СУБОТИЦА - ДРЖАВНА ГРАНИЦА (КЕЛЕБИЈА)</b> ДЕОНИЦА НОВИ САД - СУБОТИЦА - ДРЖАВНА ГРАНИЦА (КЕЛЕБИЈА) /Structure: MODERNIZATION OF BELGRADE - SUBOTICA - STATE BORDER (KELEBIA) RAILWAY LINE SECTION : NOVI SAD - SUBOTICA - STATE BORDER (KELEBIA)	
Организациона јединица: <b>ЗАВОД ЗА АРХИТЕКТУРУ И УРБАНИЗАМ</b> /Organization unit: DEPARTMENT OF ARCHITECTURE AND URBANISM		Део пројекта: <b>1/11.1 Пројекат архитектуре реконструкције</b> / Part of Design: 1/11.1 Design of architecture reconstruction и санације станичне зграде са спољним уређењем у станици Наумовићево and rehabilitation of the station building and landscape in the station Naumovićevo	
Одговорни пројектант за архитектуру Ана Радиновић, дипл.инж.арх Responsible designer for architecture: Ana Radnovic, B.Sc Arch. <b>IKS 300 N694 14</b>	Унутрашња контрола: / Internal control: ..... Главни пројектант: / Chief designer: <b>Милан Јелкић, дипл.грађ.инж.</b>	Цртеж: / Drawing: <b>Ситуација - новопројектовано Layout - designed situation</b>	Размера: Scale: <b>1:500</b>
Сарадници: / Associates: ..... .....	Руководилац организационе јединице: Manager of organization unit: <b>Светлана Карановић, дипл.инж.арх.</b>	Фаза пројекта: Design phase: <b>ИДП / PD</b>	датум/date: <b>02.2020.</b> Цртеж бр./Drawing No.: <b>2017-728-ARH-K1/11.1 - C6</b>



паркинг

СС и ТК

СТАНИЧНА ЗГРАДА

- ЛЕГЕНДА**
- ЗЕЛЕНЕ ПОВРШИНЕ
  - ПОПЛОЧАНЕ ПОВРШИНЕ - БЕХАТОН ПЛОЧЕ, 30/30 cm
  - НАТУР БЕТОН
  - ГРАНИЦА ПАРТЕРНОГ УРЕЂЕЊА

Пројектна организација: **САОБРАЋАЈНИ ИНСТИТУТ ЦИП, д.о.о.**  
**INSTITUTE OF TRANSPORTATION CIP Ltd**  
 Немањина 6; 11000 Београд, Србија  
 Тел: 011/3618-134; Факс: 011/3618-324;  
 web site: [www.sicip.co.rs](http://www.sicip.co.rs)

Инвеститор пројекта: **Министарство грађевинарства, саобраћаја и инфраструктуре**  
 Немањина 22 - 26; 11000 Београд, Србија  
 web site: [www.mgsi.gov.rs](http://www.mgsi.gov.rs)  
 Ministry of Construction, Transport and Infrastructure  
 Nemanjina 22-26 Street; 11000 Belgrade, Serbia  
 web site: [www.mgsi.gov.rs](http://www.mgsi.gov.rs)

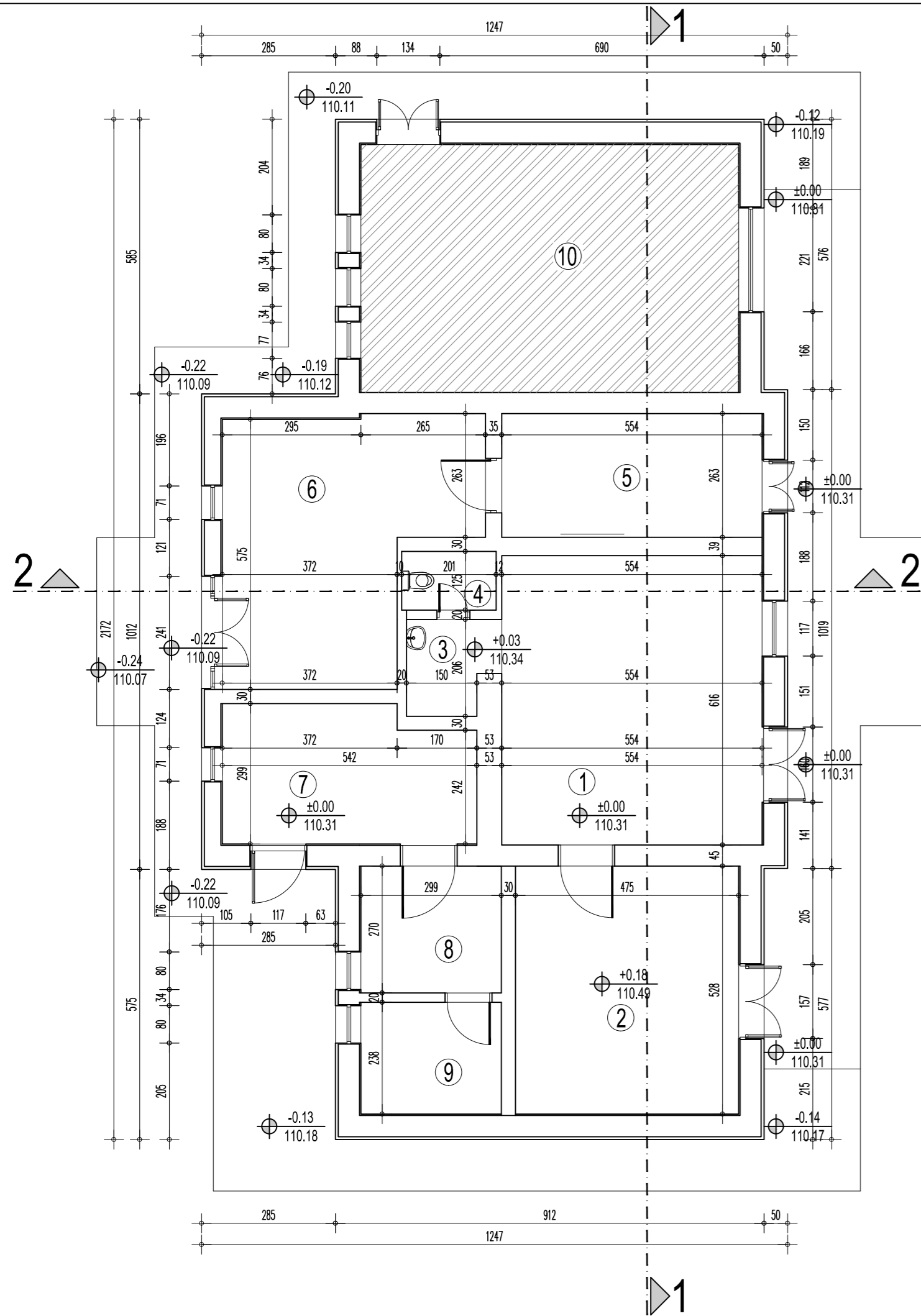
Организациона јединица: **ЗАВОД ЗА АРХИТЕКТУРУ И УРБАНИЗАМ**  
 /Organization unit: **DEPARTMENT OF ARCHITECTURE AND URBANISM**

Одговорни пројектант за архитектуру:  
 Ана Радновић, дипл.инж.арх.  
 Responsible designer for architecture:  
 Ana Radnovic, B.Sc.Arch. **IKS 300 N694 14**

Сарадници: / Associates:

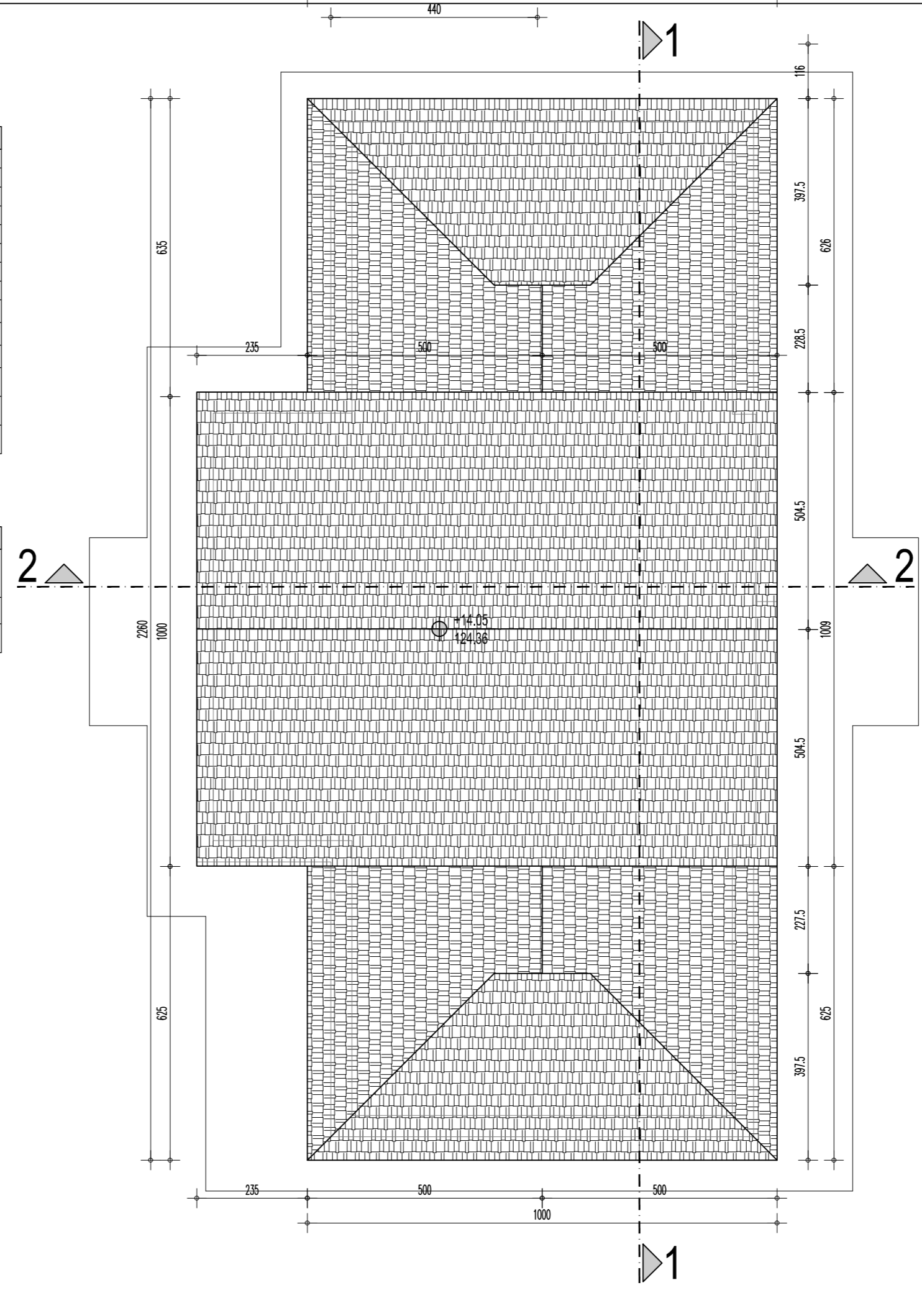
Унутрашња контрола: / Internal control:  
 Главни пројектант: / Chief designer:  
**Милан Јелкић, дипл.грађ.инж.**  
 Руководилац организационе јединице:  
 Manager of organization unit:  
**Светлана Карановић, дипл.инж.арх.**

01		
01		
01		
Број	Датум	Опис
Ревизиони блок:		
Објекат: МОДЕРНИЗАЦИЈА ЖЕЛЕЗНИЧКЕ ПРУГЕ БЕОГРАД - СУБОТИЦА - ДРЖАВНА ГРАНИЦА (КЕЛЕБИЈА) ДЕОНИЦА НОВИ САД - СУБОТИЦА - ДРЖАВНА ГРАНИЦА (КЕЛЕБИЈА) /Structure: MODERNIZATION OF BELGRADE - SUBOTICA - STATE BORDER (KELEBIA) RAILWAY LINE SECTION : NOVI SAD - SUBOTICA - STATE BORDER (KELEBIA)		
Део пројекта: 1/11.1 Пројекат архитектуре реконструкције и санације станичне зграде са спољним уређењем у станици Наумовићево / Part of Design: 1/11.1 Design of architecture reconstruction and rehabilitation of the station building and landscape in the station Naumovićevo		
Цртеж:	Ситуација са спољним уређењем - новопроектовано	/ Drawing: Layout with landscape - designed situation
Фаза пројекта: Design phase: ИДП / PD	датум/date: <b>02.2020.</b>	Цртеж бр./Drawing No.: 2017-728-ARH-K1/11.1 - C7
		Размера: Scale: <b>1:250</b>



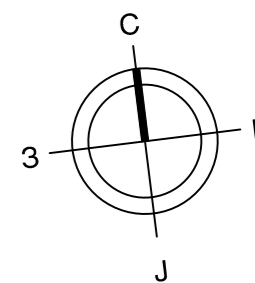
ОСНОВА ПРИЗЕМЉА						
бр.п.	Намена просторије	Површина П (m²)	Обим О (m)	Висина h (m)	Обрада	
					Под	Зид
1	Отправни вазова	34.31	23.46	3.70	винил плоче	полудискер боја
2	Шеф станице	25.38	20.18	3.70	винил плоче	полудискер боја
3	Кухиња	3.70	8.18	3.70	керамика	полудискер боја
4	Тоалет за запослене	2.51	6.52	3.70	керамика	полудискер боја
5	Чекаоница	14.65	16.40	3.70	керамика	полудискер боја
6	Магазин	26.88	23.16	3.70	керамика	полудискер боја
7	Степенице	15.49	16.94	3.70	керамика/камене плоче	полудискер боја
8	Магазин	8.15	11.44	3.70	керамика	полудискер боја
9	Магазин	7.28	10.86	3.70	керамика	полудискер боја
Укупна НЕТО површина		138.36				-3% 134.21
Укупна БРУТО површина		175.58				
10	Стамбени простор - НИЈЕ ПРЕДМЕТ ИНТЕРВЕНЦИЈЕ	43.01	36.88			

ОСНОВА КРОВНИХ РАВНИ			
бр.п.	Покривач	Површина основе П (m²)	Површина стварна П (m²)
П1	Цреп, нагиба 27.7°	249.81	282.27
Укупно		249.81	282.27



### ЛЕГЕНДА МАТЕРИЈАЛА

- ПУНА ОПЕКА, d=25; d=12cm
- ПОСТОЈЕЋИ АРМИРАНИ БЕТОН
- ЦРЕП
- ТЕРМОМАЛТЕР
- НИЈЕ ПРЕДМЕТ ИНТЕРВЕНЦИЈЕ



**Ревизиони блок:** / Revision block:

**САОБРАЋАЈНИ ИНСТИТУТ ЦИП, д.о.о.**  
**INSTITUTE OF TRANSPORT CIP Ltd**  
 Немањина 6; 11000 Београд; Србија  
 Тел: 011/3618-134; Факс: 011/3618-324; web site: www.sicp.co.rs

**Организациона јединица: ЗАВОД ЗА АРХИТЕКТУРУ И УРБАНИЗАМ**  
 /Organization unit: DEPARTMENT OF ARCHITECTURE AND URBANISM

Одговорни пројектант за архитектуру:  
 Ана Радновић, дипл.инж.арх  
 Responsible designer for architecture:  
 Ana Radinovic, B.Sc.Arch.  
 лиценца број: / license No.: IKS  
**300 V016 05**  
 Сарадници: / Associates:

Инвеститор пројекта: / Investor:  
 "ИНФРАСТРУКТУРА ЖЕЛЕЗНИЦЕ СРБИЈЕ" А.Д.  
 / "INFRASTRUCTURE RAILWAYS OF SERBIA" JSC  
 Немањина 6/IV, Београд, / Nemanjina Street 6/IV, Belgrade

Наручилац пројекта: / Employer:  
 Министарство грађевинарства, саобраћаја и инфраструктуре  
 Немањина 22 - 26; 11000 Београд; Србија  
 web site: www.mgsi.gov.rs  
 Ministry of Construction, Transport and Infrastructure  
 Nemanjina 22-26 Street; 11000 Belgrade; Serbia  
 web site: www.mgsi.gov.rs

Објекат: /Structure:  
 МОДЕРНИЗАЦИЈА ЖЕЛЕЗНИЧКЕ ПРУГЕ  
 БЕОГРАД - СУБОТИЦА - ДРЖАВНА ГРАНИЦА (КЕЛЕБИЈА)  
 ДЕОНИЦА НОВИ САД - СУБОТИЦА - ДРЖАВНА ГРАНИЦА (КЕЛЕБИЈА)  
 MODERNIZATION OF  
 BELGRADE - SUBOTICA - STATE BORDER (KELEBIA) RAILWAY LINE  
 SECTION - NOVI SAD - SUBOTICA - STATE BORDER (KELEBIA)

Део пројекта: / Part of Design:  
 1/11.1 Пројекат архитектуре реконструкције и санације станичне зграде са спољним уређењем у станици Наумовићево  
 1/11.1 Design of architecture reconstruction and rehabilitation of the station building and landscape in the station Naumovićevo

Унутрашња контрола: / Internal control:  
 .....

Главни пројектант: / Chief designer:  
**Милан Јелкић, дипл.грађ.инж.**

Руководилац организационе јединице:  
 Manager of organization unit:  
**Светлана Карановић, дипл.инж.арх.**

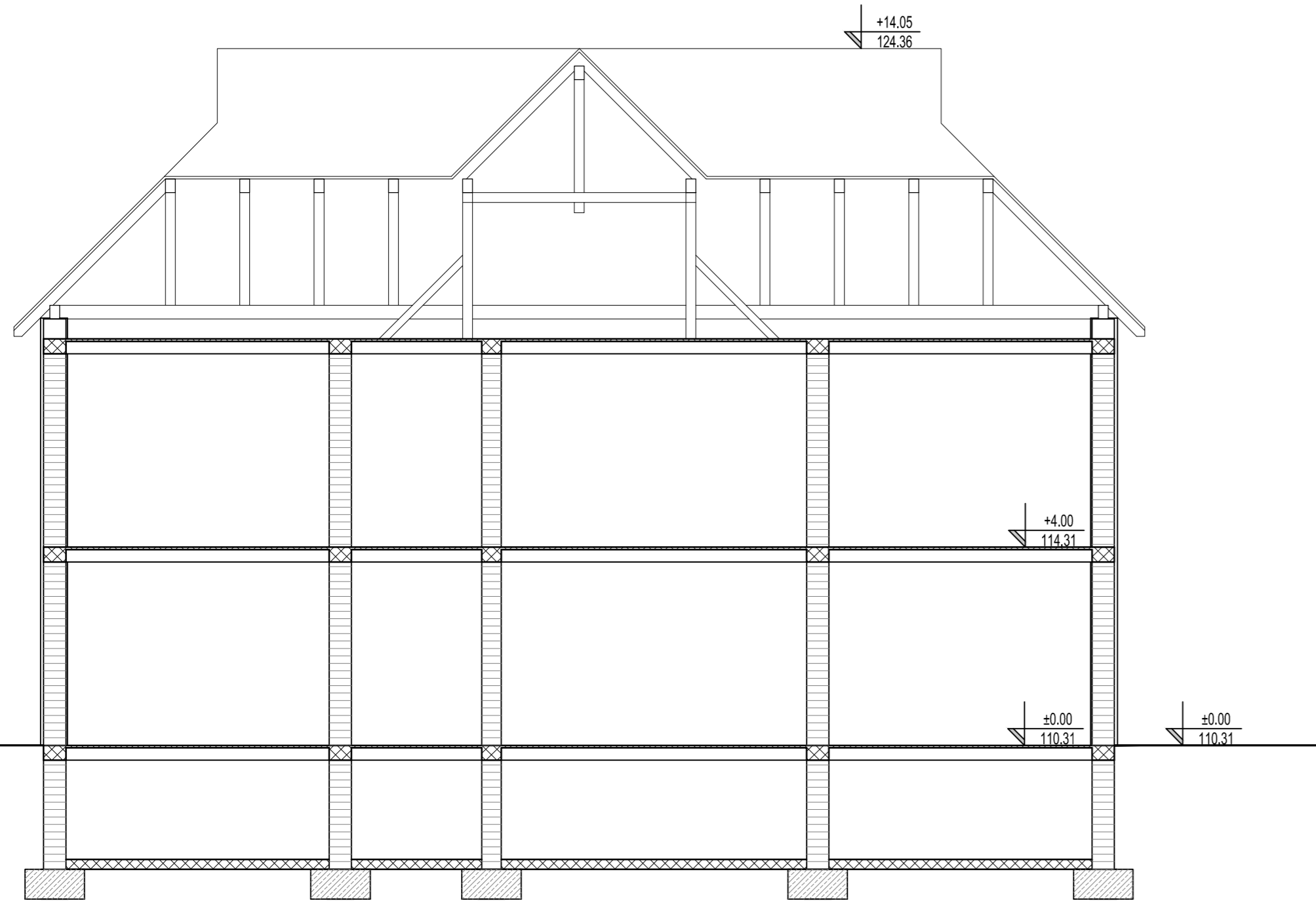
Инженер: *Јелкић*

Датум: /date:  
**02.2020.**

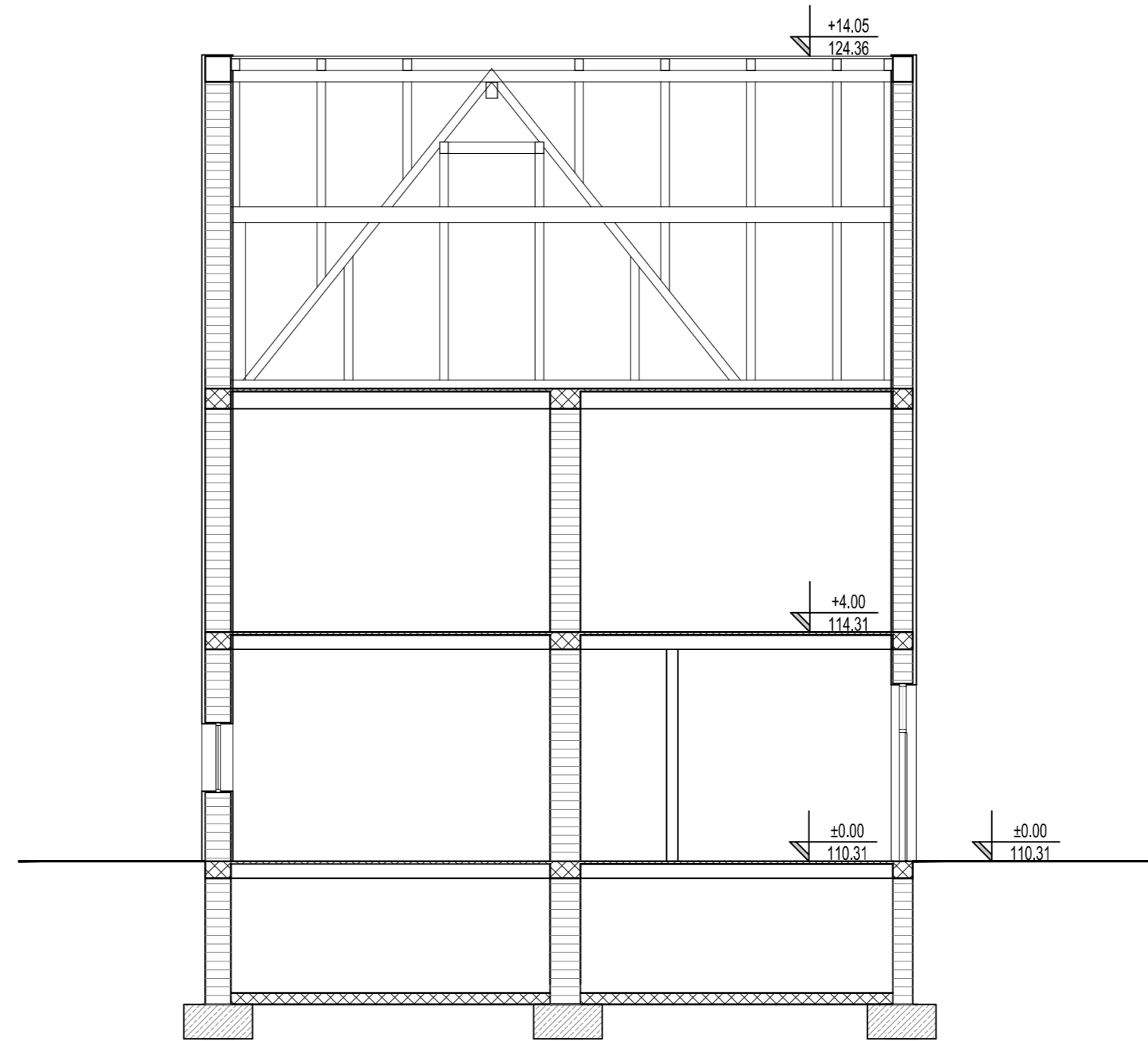
Цртеж бр./Drawing No.:  
 2017-728-АРХ-К1/11.1-Ц8

Размер: Scale:  
**1:100**

Цртеж: **Основе приземља и кровних равни, новопроектовано**  
**Ground floor and roof plan - designed**

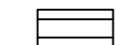


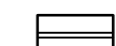



ПРЕСЕК 1-1



ПРЕСЕК 2-2

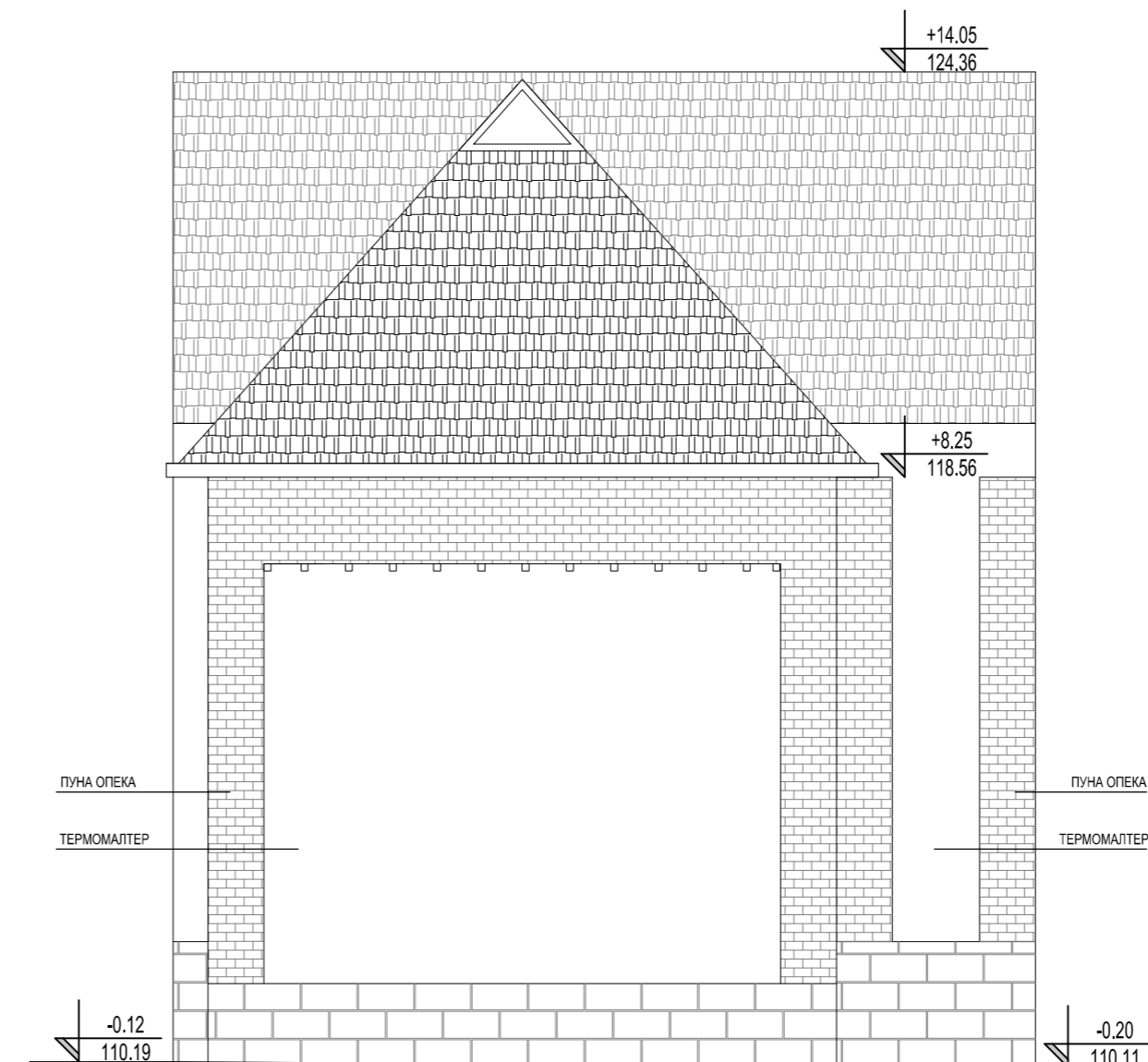
ЛЕГЕНДА МАТЕРИЈАЛА

-  ПУНА ОПЕКА, d=25; d=12cm
-  ПОСТОЈЕЋИ АРМИРАНИ БЕТОН
-  ЦРЕП
-  ТЕРМОМАЛТЕР

<p><b>Ревизиони блок:</b> / Revision block:</p>	
 <p><b>САОБРАЋАЈНИ ИНСТИТУТ ЦИП, д.о.о.</b>  <b>INSTITUTE OF TRANSPORTATION CIP Ltd</b>          Немањина 6; 11000 Београд; Србија          Тел: 011/3618-134; Факс: 011/3618-324; web site: www.sicip.co.rs</p>	
<p>Организациона јединица: ЗАВОД ЗА АРХИТЕКТУРУ И УРБАНИЗАМ          /Organization unit: DEPARTMENT OF ARCHITECTURE AND URBANISM</p>	
<p>Одговорни пројектант за архитектуру          Ана Радиновић, дипл.инж.арх          Responsible designer for architecture:          Ana Radinovic, B.Sc.Arch.          лиценца број: / license No.: IKS  <b>300 B016 05</b>          Сарадници: / Associates:          ....., .....</p>	<p>Инвеститор пројекта: / Investor:          "ИНФРАСТРУКТУРА ЖЕЛЕЗНИЦЕ СРБИЈЕ" А.Д.          / INFRASTRUCTURE RAILWAYS OF SERBIA " JSC          Немањина 6/IV, Београд, / Nemanjina Street 6/IV, Belgrade</p> <p>Наручилац пројекта: / Employer:          Министарство грађевинарства, саобраћаја и инфраструктуре          Немањина 22 - 26; 11000 Београд; Србија          web site: www.mgsi.gov.rs          Ministry of Construction, Transport and Infrastructure          Nemanjina 22-26 Street; 11000 Belgrade; Serbia          web site: www.mgsi.gov.rs</p>
<p>Унутрашња контрола: / Internal control:          .....</p>	<p>Објекат: /Structure:          МОДЕРНИЗАЦИЈА ЖЕЛЕЗНИЧКЕ ПРУГЕ          БЕОГРАД - СУБОТИЦА - ДРЖАВНА ГРАНИЦА (КЕЛЕБИЈА)          БЕОНИЦА НОВИ САД - СУБОТИЦА - ДРЖАВНА ГРАНИЦА (КЕЛЕБИЈА)          MODERNIZATION OF          BELGRADE - SUBOTICA - STATE BORDER (KELEBIA) RAILWAY LINE          SECTION - NOVI SAD - SUBOTICA - STATE BORDER (KELEBIA)          Део пројекта: / Part of Design:          1/11.1 Пројекат архитектуре реконструкције и санације станичне зграде са спољним уређењем у станици Наумовићево          1/11.1 Design of architecture reconstruction and rehabilitation of the station building and landscape in the station Naumovicovo</p>
<p>Главни пројектант: / Chief designer:  <b>Милан Јелкић, дипл.грађ.инж.</b></p>	<p>Цртеж: <b>Пресеци 1-1 и 2-2, новопроектовано</b>          Drawing: <b>Sections 1-1 &amp; 2-2 - designed</b></p>
<p>Руководилац организационе јединице:          Manager of organization unit:  <b>Светлана Карановић, дипл.инж.арх.</b></p>	<p>Фаза пројекта: / datum/date: Цртеж бр./Drawing No.:          Design phase: ИДП / PD  <b>02.2020.</b> 2017-728-АРХ-К1/11.1-Ц9</p>
	<p>Размера: / Scale:  <b>1:100</b></p>



ИСТОЧНА ФАСАДА



СЕВЕРНА ФАСАДА

<b>Ревизиони блок:</b> / Revision block:			
		<b>САОБРАЋАЈНИ ИНСТИТУТ ЦИП, д.о.о.</b> <b>INSTITUTE OF TRANSPORTATION CIP Ltd</b> Немањина 6; 11000 Београд; Србија Тел: 011/3618-134; Факс: 011/3618-324; web site: www.sicip.co.rs	
<b>Организациона јединица: ЗАВОД ЗА АРХИТЕКТУРУ И УРБАНИЗАМ</b> /Organization unit: DEPARTMENT OF ARCHITECTURE AND URBANISM			
Одговорни пројектант за архитектуру Ана Радиновић, дипл.инж.арх. Responsible designer for architecture: Ana Radinovic, B.Sc.Arch. лиценца број/ license No.: IKS <b>300 B016 05</b> Сарадници: / Associates: ..... .....	Инвеститор пројекта: / Investor: "ИНФРАСТРУКТУРА ЖЕЛЕЗНИЦЕ СРБИЈЕ" А.Д. / INFRASTRUCTURE RAILWAYS OF SERBIA " JSC Немањина 6/В, Београд, / Nemanjina Street 6/IV, Belgrade Наручилац пројекта: / Employer: Министарство грађевинарства, саобраћаја и инфраструктуре Немањина 22 - 26; 11000 Београд; Србија web site: www.mgsi.gov.rs Ministry of Construction, Transport and Infrastructure Nemanjina 22-26 Street; 11000 Belgrade; Serbia web site: www.mgsi.gov.rs	Објекат: /Structure: МОДЕРНИЗАЦИЈА ЖЕЛЕЗНИЧКЕ ПРУГЕ БЕОГРАД - СУБОТИЦА - ДРЖАВНА ГРАНИЦА (КЕЛЕБИЈА) MODERNIZATION OF BELGRADE - SUBOTICA - STATE BORDER (KELEBIA) RAILWAY LINE SECTION - NOVI SAD - SUBOTICA - STATE BORDER (KELEBIA) Део пројекта: / Part of Design: 1/11.1 Пројекат архитектуре реконструкције и санације станичне зграде са спољним уређењем у станици Наумовићево 1/11.1 Design of architecture reconstruction and rehabilitation of the station building and landscape in the station Naumovićevo	Унутрашња контрола: / Internal control: .....
Главни пројектант: / Chief designer: <b>Милан Јелкић, дипл.грађ.инж.</b>	Ручни потпис: <i>Јелкић</i>	Цртеж: <b>Источна и северна фасада, новопројектовано</b> Drawing: <b>Face views from East &amp; North - designed</b>	Фаза пројекта: / Design phase: ИДП / PD
Руководилац организационе јединице: Manager of organization unit: <b>Светлана Карановић, дипл.инж.арх.</b>	Ручни потпис: <i>СК</i>	Датум/date: <b>02.2020.</b>	Цртеж бр./Drawing No.: 2017-728-АРХ-К1/11.1-Ц10
Face views - existing situation			Размера: / Scale: <b>1:100</b>