

1/1.2.1 НАСЛОВНА СТРАНА

	1/1.2 ПРОЈЕКАТ АРХИТЕКТУРЕ ДОГРАДЊЕ И АДАПТАЦИЈЕ ПОТХОДНИКА У ЖЕЛЕЗНИЧКОЈ СТАНИЦИ НОВИ САД
Инвеститор:	„Инфраструктура Железнице Србије“ а.д. Немањина 6/4, Београд
Објекат:	Модернизација, реконструкција и изградња пруге Београд - Суботица државна граница (Келебија), деоница пруге Нови Сад - Суботица - државна граница (Келебија), у Новом Саду, Кисачу, Степановићеву, Змајеву, Врбасу, Ловћенцу, Малом Иђошу, Бачкој Тополи, Жеднику, Наумовићеву и Суботици, К.О. Нови Сад I, К.О. Нови Сад IV, К.О. Кисач,, К.О. Руменка, К.О. Степановићево, К.О. Ченеј, К.О. Бачко Добро Поље, К.О. Врбас, К.О. Врбас - град, К.О. Змајево, К.О. Куцура, К.О. Ловћенац, К.О. Мали Иђош, К.О. Фекетић, К.О. Бачка Топола, К.О. Бачка Топола - Град, К.О. Мали Београд, К.О. Биково, К.О. Доњи Град, К.О. Жедник, К.О. Нови Град, К.О. Палић, К.О. Стари Град, на катастарским парцелама према списку приложеном у Главној свесци
Врста техничке документације:	ИДП Идејни пројекат
Назив и ознака дела пројекта:	1/1.2 Пројекат архитектуре доградње и адаптације потходника у железничкој станици Нови Сад
За грађење / извођење радова:	Нова градња и реконструкција
Пројектант:	Саобраћајни институт ЦИП, д.о.о Немањина 6/ IV, Београд 351-02-02009/2017-07
Одговорно лице пројектанта:	Генерални директор: Милутин Игњатовић, дипл.инж
Потпис:	
Одговорни пројектант:	Татјана Шикман, дипл.инж. арх.
Број лиценце:	лиценца бр.300 9962 04
Потпис:	
Број дела пројекта:	2017-728 -АРХ-1/1.2
Место и датум:	Београд, мај 2020.

2. САДРЖАЈ ИДЕЈНОГ ПРОЈЕКТА

1.	Насловна страна Идејног пројекта	
2.	Садржај Идејног пројекта	
3.	Решење о одређивању одговорног пројектанта Идејног пројекта	
4.	Изјава одговорног пројектанта Идејног пројекта	
5.	Текстуална документација	
5.1.	Технички опис	
6.	Нумеричка документација	
6.1.	Табеларни приказ површина	
6.2.	Процена инвестиционе вредности	
7.	Графичка документација	

1/1.2.3. РЕШЕЊЕ О ОДРЕЂИВАЊУ ОДГОВОРНОГ ПРОЈЕКТАНТА

На основу члана 128 Закона о планирању и изградњи ("Службени гласник РС", бр. 72/09, 81/09 - исправка, 64/10 - УС, 24/11, 121/12, 42/13 - УС, 50/2013 - УС, 98/2013 - УС, 132/14, 145/14, 83/2018, 31/2019 и 37/2019 -др.закон и 9/2020) и одредби Правилника о садржини, начину и поступку израде и начину вршења контроле техничке документације према класи и намени објеката ("Службени гласник РС" бр 73/2019) као:

ОДГОВОРНИ ПРОЈЕКТАНТ

за израду **1/1.2 Пројекта архитектуре доградње и адаптације потходника у железничкој станици Нови Сад** који је део ИДП - Идејног пројекта Модернизација, реконструкција и изградња пруге Београд - Суботица државна граница (Келебија), деоница пруге Нови Сад - Суботица - државна граница (Келебија), у Новом Саду, Кисачу, Степановићеву, Змајеву, Врбасу, Ловћенцу, Мали Иђошу, Бачкој Тополи, Жеднику, Наумовићеву и Суботици, К.О. Нови Сад I, К.О. Нови Сад IV, К.О. Кисач, К.О. Руменка, К.О. Степановићево, К.О. Ченеј, К.О. Бачко Добро Поље, К.О. Врбас, К.О. Врбас - град, К.О. Змајево, К.О. Куцура, К.О. Ловћенац, К.О. Мали Иђош, К.О. Фекетић, К.О. Бачка Топола, К.О. Бачка Топола - Град, К.О. Мали Београд, К.О. Биково, К.О. Доњи Град, К.О. Жедник, К.О. Нови Град, К.О. Палић, К.О. Стари Град, одређује се:

Татјана Шикман, дипл.инж. арх. _____ 300 9962 04

Пројектант: САОБРАЋАЈНИ ИНСТИТУТ ЦИП д.о.о.,
Београд Немањина 6/IV
351-02-02009/2017-07

Одговорно лице/заступник: Генерални директор: Милутин Игњатовић, дипл.инж.

Потпис:



Број техничке документације: 2017 - 728

Место и датум: Београд, мај 2020.

1/1.2.4. ИЗЈАВА ОДГОВОРНОГ ПРОЈЕКТАНТА ПРОЈЕКТА

Одговорни пројектант **1/1.2 Пројекта архитектуре доградње и адаптације потходника у железничкој станици Нови Сад**, који је део ИДП - Идејног пројекта Модернизација, реконструкција и изградња пруге Београд - Суботица државна граница (Келебија), деоница пруге Нови Сад - Суботица - државна граница (Келебија), у Новом Саду, Кисачу, Степановићеву, Змајеву, Врбасу, Ловћенцу, Мали Иђошу, Бачкој Тополи, Жеднику, Наумовићеву и Суботици, К.О. Нови Сад I, К.О. Нови Сад IV, К.О. Кисач, К.О. Руменка, К.О. Степановићево, К.О. Ченеј, К.О. Бачко Добро Поље, К.О. Врбас, К.О. Врбас - град, К.О. Змајево, К.О. Куцура, К.О. Ловћенац, К.О. Мали Иђош, К.О. Фекетић, К.О. Бачка Топола, К.О. Бачка Топола - Град, К.О. Мали Београд, К.О. Биково, К.О. Доњи Град, К.О. Жедник, К.О. Нови Град, К.О. Палић, К.О. Стари Град

Татјана Шикман, дипл.инж. арх.

ИЗЈАВЉУЈЕМ

1. да је пројекат израђен у складу са Законом о планирању и изградњи, прописима, стандардима и нормативима из области изградње објеката и правилима струке;
2. да је пројекат у свему у складу са начинима за обезбеђење испуњења основних захтева за објекат прописаних елаборатима и студијама

Одговорни пројектант ИДП:

Татјана Шикман, дипл.инж. арх.

Број лиценце:

300 9962 04

Потпис:



Број техничке документације:

2017 - 728

Место и датум:

Београд, мај 2020.год.

5. ТЕКСТУАЛНА ДОКУМЕНТАЦИЈА

5.1 ТЕХНИЧКИ ОПИС

уз Идејни пројекат архитектуре потходника у железничкој станици Нови Сад

1. ОПШТИ ПОДАЦИ:

Објекат: Модернизација железничке пруге Београд - Суботица - Државна граница (Келебија) деоница Нови Сад - Суботица - Државна граница (Келебија)
Локација: Главна железничка станица Нови Сад
Пројекат: ИДП - Идејни пројекат
Инвеститор: Инфраструктура Железнице Србије а.д.
Пројектант: Саобраћајни институт ЦИП

2. ЦИЉ И ПРЕДМЕТ ПРОЈЕКТА:

Деоница Нови Сад - Суботица - Државна граница (Келебија) је деоница магистралне пруге Е85 (Београд) – Стара Пазова-Нови Сад-Суботица-државна граница-(Kelebia).

Међународни значај пруге Београд-Будимпешта Е-85 (Коридор Хb), која представља део традиционалног железничког транзитног коридора за везу Западне и Централне Европе са Грчком, Турском и Блиским Истоком, потврђен је Паневропским приоритетним коридорима и Споразумима (АГЦ, АГТЦ, СЕЕЦП), којима се дефинишу планови и стандарди развоја Трансевропске железничке мреже, а које је у виду закона ратификовала Република Србија.

Ова пруга има и висок национални значај, истакнут кроз Просторни план Републике Србије и Регионални просторни план АП Војводине. Повезује три велика града и железничка чвора: Београд, Нови Сад и Суботицу као и велики број насеља и индустријских центара у коридору пруге и представља природну и најрационалнију железничку везу Србије и Београда са Европом преко Будимпеште.

Постојећа пруга Београд - Будимпешта је једноколосечна, дужине 350 km (184 km кроз Србију и 166 km кроз Мађарску). Време путовања возом од Београда до Будимпеште, због лошег стања пруге, стално се повећава и данас износи преко 8 сати, а комерцијална брзина око 40 km/h.

Циљ модернизације железничке везе Београд - Будимпешта је да се реконструкцијом постојеће једноколосечне пруге и изградњом другог колосека формира савремена двоколосечна пруга "високе перформансе" за мешовити (путнички и теретни) саобраћај и брзину до 200 km/h.

Модернизована пруга треба да омогући комерцијалну брзину од 130 km/h најбржих путничких возова, која ће време путовања између Београда и Будимпеште скратити на мање од 3.00 часа. Поред брзине, савремена двоколосечна пруга треба да омогући висок ниво безбедности, капацитета и комфора у превозу путника и робе. То ће значајно допринети конкурентској способности железнице у односу на друге видове транспорта, омогућити рационалну прераспodelу саобраћаја и повећати ниво еколошке заштите.

3. ДОКУМЕНТАЦИОНА ОСНОВА ЗА ИЗРАДУ ПРОЈЕКТНЕ ДОКУМЕНТАЦИЈЕ:

Као документациона основа за израду овог Пројекта за извођење коришћени су :

- Постојећа студијска, планска и техничка документација стања инфраструктурних капацитета отворене пруге и службених места магистралне пруге Е85 (Београд) – Стара Пазова - Нови Сад – Суботица - државна граница - (*Kelebia*), на деоници Нови Сад - Суботица - Државна граница (Келебија)
- Закон о планирању и изградњи ("Службени гласник РС" бр. 72/09, 81/09, 64/10-одлука УС, 24/11, 121/12, 42/13-одлука УС, 50/13-одлука УС, 98/13-одлука УС, 132/14 и 145/14)
- Закон о железници ("Службени гласник РС" бр.45/13 и 91/15)
- Закон о безбедности и интероперабилности железнице ("Службени гласник РС" 104/13, 66/15 и 92/15)
- Правилник о елементима железничке инфраструктуре ("Службени Гласник РС" бр.10/14)
- Правилник о техничким условима и одржавању горњег строја железничких пруга ("Службени гласник РС", бр. 39/16 и 74/16)
- Правилник о техничким условима и одржавању доњег строја железничких пруга ("Службени гласник РС", бр. 39/16 и 74/16)
- Правилник о техничким стандардима планирања, пројектовања и изградње објекта, којима се осигурава несметано кретање и приступ особама са инвалидитетом, деци и старим особама ("Службени гласник РС", бр. 22/15)

као и сви други важећи закони, прописи и стандарди који регулишу предмет пројектовања, а у недостатку домаће регулативе Европски прописи, објаве и норме у складу са рангом и значајем пројектоване пруге као дела Трансевропске железничке мреже.

Као подлога за израду пројекта коришћени су :

- Пројектни задатак Инвеститора
- Допис "Инфраструктуре Железнице Србије" ад, од 08.10.2018.године, којим су ближе дефинисани захтеви Инвеститора
- Ажурне топографске подлоге
- Нацрт Идејног пројекта

ЛОКАЦИЈА :

Путнички потходник у комплексу Главне железничке станице Нови Сад налази се у оквиру комплекса Железничке станице Нови Сад, (која се простире на више катастарских парцела КП10607, 10608, 10609 КО Нови Сад), на стационажи км79+321,84.

ФУНКЦИЈА:

Пројектом се предвиђа доградња новог дела потходника, тј. наставак постојећег по истом принципу како би се омогућила проходност испод свих шест колосека као и доступност свим перонима.

ИСТОРИЈАТ ОБЈЕКТА :

Пројектна документација везана за путничку станицу Нови Сад израђена је 1963. године од стране Бироа за бетонске конструкције " Завода за пројектовање Заједница Југословенских Железница " - Београд. Из пронађене документације се може уочити да је потходник са прилазима урађен по пројекту уз мања одступања, и коришћен је при изради пројекта постојећег стања. Пројектанти ЦИП-а су извршили и снимање објекта у циљу формирања валидне документације о постојећем стању.

ПОСТОЈЕЋЕ СТАЊЕ:

У оквиру путничке Железничке станице Нови Сад налази се пешачкипотходник који служи за безбедан пролаз испод колосека 1 и 2. и излазак двостраним степеништем лево и десно на постојеће пероне 1 и 2. Улаз у потходник и на перон 1 је из станичне зграде. Станична ситуација има шест колосека. Не постоје одговарајући перони за излаз наколосеке 4,5 и 6.

Постојећи потходник има светлу ширину $l_0=7.60\text{m}$, и променљиву слободну висину $h_0 = 2.65 - 3.10 \text{ m}$, дужину 29.10 m , корисну површину $P_{\text{кпост}}=364.10\text{m}^2$, бруто површину $P_{\text{брпост}}=416.36\text{m}^2$. Обострано се налазе по два степенишна крака светле ширине $3.90\text{m}(2 \times 13 + 13 \times 16.2/30\text{cm})$.

Конструкција потходника је армиранобетонски отворени рам, дебљине зидова 40cm , габарита $l_0 = 7.60 \text{ m}$, променљиве слободне висине $h_0 = 2.65 - 3.10 \text{ m}$, дужине 29.10 m . Завршна обрада пода, степеништа и зидова у постојећем потходнику је изведена од венчачког мермера постављена на збијени слој земље и слој мршаваг бетона. Облога зидова и пода је у добром стању, високог квалитета, па се предвиђа хобловање, полирање и чишћење.

У односу на постојеће стање новопроектовани Гиш се издиже за 12 cm тј. са коте 82.61 на коту 82.73 , мења се захтевана висина од Гиш-а до коте перона (постојећа је 35 cm а новопроектована 55 cm), мења се и растојање од осе колосека до ивице перона (постојеће је 161 cm а новопроектовано 170 cm). Све ово подразумева одговарајућа рушења и надоградње на постојећем делу потходника како би се испунили захтевани услови. Осим тога на постојећем делу потходника треба рушењем тј. сечењем горње плоче дијамантским резним алатом направити отвор за изградњу бетонског лифтовског окна за постављање лифтовског механизма. Такође, руши се и крајњи бочни зид постојећег потходника како би се омогућила даља проходност кроз потходник.

ОПШТИ ПОДАЦИ О ОБЈЕКТУ:

Новопроектовани део потходника представља продужење постојећег објекта испод колосека 3, 4, 5 и 6. У истом је габариту $l_0 = 7.60 \text{ m}$, а константне слободне висине $h_0 = 2.50 \text{ m}$, са дебљином зидова и плоча $d = 50 - 55 \text{ cm}$. Нови део потходника дилатационо се раздваја од постојећег. Дужина новог дела потходника је 30.80 m , корисна површина $P_{\text{кно}}=406.17\text{m}^2$, бруто површину $P_{\text{брно}}=486.55\text{m}^2$. Нови део потходника чине и степенишне конструкције, постављене обострано лево и десно у односу на осу потходника, којима се излази на новопроектоване пероне 3 и 4. Дужина степенишних кракова је 12.50 m (СТ3л и СТ3д светле ширине 3.90m , $3 \times 10 \times 15.16/33\text{cm}$) и (СТ4л и СТ4д светле ширине 2.80m , $3 \times 10 \times 15.16/33\text{cm}$).

Дужина комплетног потходника износи 59.39m . Укупна корисна површина потходника са прилазним степеништем и лифтовима је: $P_{\text{корук}}=804.36\text{m}^2$ ($P_{\text{пх}}=463.42\text{m}^2$, $P_{\text{С1л}}$ и $P_{\text{С1д}}=39.0$, $P_{\text{С2л}}$ и $P_{\text{С2д}}=39.0\text{m}^2$, $P_{\text{С3л}}$ и $P_{\text{С3д}}=48.79\text{m}^2$, $P_{\text{С4л}}$ и $P_{\text{С4д}}=34.10\text{m}^2$ Површина лифтова Л1, Л2, Л3 и Л4 је $4 \times 3,06\text{m}^2$).

Укупна бруто површина потходника $P_{\text{брук}}=943.45\text{m}^2$.

КОНСТРУКЦИЈА И МАТЕРИЈАЛИЗАЦИЈА:

Новопроектовани потходник је Аб конструкција са зидовима дебљине 50cm , горњом плочом дебљине 55cm и доњом дебљине од $58-62\text{cm}$.

Потходник у целини треба да буде прилагођен и лицима са посебним потребама, што подразумева постављање лифтова за везу потходника и перона, како на постојећем тако и на новопроектованом делу. Три лифтовске конструкције се постављају у осни потходника

са излазом на пероне 1, 2 и 3 између степенишних кракова. Једино се лифт за перон 4 поставља са спољне, бочне стране потходника.

Овим пројектом су обухваћени завршни архитектонско-занатски радови потходника који подразумевају завршну обраду пода, зидова, степеништа, постављање рукохвата (степенишне ограде) и надстрешнице над улазима у потходник.

Завршна обрада пода, степеништа и зидова у постојећем потходнику је изведена од венчачког мермера високог квалитета, па се предвиђа хобловање, полирање и чишћење постојећих облога. Предвиђено је да подови, зидови и степеништа новог-дограђеног дела потходника буду обрађени такође мермерном облогом високог квалитета.

Под потходника има пад у подужном (0.5%), и у попречном правцу (1%). Три а.б. канала за одвод воде у паду (0.5% и 1%) са металном антивандал решетком, су постављена у поду, код излазног степеништа, дуж потходника. Канал се даље одводњава према пројекту хидротехничких инсталација.

Рукохват степеништа је двовисински од инокса, пречника $\varnothing 40\text{мм}$, постављен на висини $h=70$ и 90цм од завршне коте газишта. Заварен је за косе флахове, (средишњи флах $5/50\text{мм}$, бочни флахови $2x5/30$), односно металну плочицу $=70x8\dots 150$, која се са два шрафа М12 причвршћује за а.б. зид, на међусобном растојању 1м .

Надстрешнице:

Дуж перона се предвиђа рушење постојећих перонских надстрешница и извођење нових (обрађено посебним пројектом), које прекривају и степенишне отворе. Нови челични стубови надстрешница пројектовани су на осовинском растојању од $8,0\text{м}$ и задржавају положај постојећих.

Да би се путници заштитили од удара ветра и падавина предвиђено је извођење **заштитних панова** око свих степеношних отвора. Конструкција панова је од кутијастих челичних профила ХОП $100x100x4\text{мм}$. Међусобно су заварени док се контакт са АБ парапетом остварује преко челичних анкерисаних ослоначких плоча. Испуна је од лексана дебљине 6мм . Висина 225цм , ширина променљива.

Предвиђено је постављање маски за вођење инсталација се формира од монолитних влагоотпорних гипскартонских плоча $d=1.25\text{цм}$ на металној потконструкцији. Маска је у форми вишеугаоног фриза димензија $35+50+20\text{цм}$, постављена на контакту зида и плафона.

Расвета је линијски постављена на плафон дуж потходника, док је на излазима постављена на бочне а.б. зидове (обрађено посебним пројектом).

Предвиђен је и одговарајући систем информисања путника у потходнику постављањем пиктограма према захтевима датим у саобраћајно-технолошком делу. (биће обрађено посебним пројектом).

Партерно уређење перона на које се излази из потходника је предмет посебног пројекта.

ОПШТЕ НАПОМЕНЕ

Пре почетка извођења радова, Извођач је у обавези да усклади извођење радова са режимом рада објекта у целини и свих инсталационих система.

Претходно наведене инсталације у објекту су предмет посебних пројеката. Обавеза извођача је да се упозна са истим и са њима синхронизује радове предвиђене овим пројектом.

Пројектна документација постојећег стања је рађена на основу архивске пројектне документације и снимања постојећег простора и грађевинских елемената, тако да је неопходно одређене мере проверити на лицу места након демонтаже облога зидова, подова и сл.

Уколико се приликом демонтаже и рушења у објекту уоче одступања од пројекта постојећег стања, Извођач је у дужан да о томе обавести пројектанта, и са њим изнађе решење за евентуалне промене у пројектној документацији.

Извођач је дужан да током извођења радова у предметном простору не оштети просторе који нису обухваћени интервенцијама. Уколико дође до оштећења сва штета иде на терет Извођача радова.

Сви уграђени материјали морају бити атестирани и одговарати СРПС-у.

Све мере обавезно проверити на лицу места.

Одговорни пројектант :

Татјана Шикман

Татјана Шикман, дипл.инж.арх.
бр.лиценце 300 9962 04

Београд, мај 2020. год.

6. НУМЕРИЧКА ДОКУМЕНТАЦИЈА

6. НУМЕРИЧКА ДОКУМЕНТАЦИЈА

6.1. приказ површина

бр.	назив просторије	површина
01	Потходник	463,42м ²
02	Степениште 1 лево	39.0м ²
03	Степениште 1десно	39.0м ²
04	Степениште 2 лево	39.0м ²
05	Степениште 2десно	39.0м ²
06	Степениште 3 лево	48.79м ²
07	Степениште 3десно	48.79м ²
08	Степениште 4 лево	34.10м ²
09	Степениште 4десно	34.10м ²
10	Лифт 1	4.79м ²
11	Лифт 2	4.79м ²
12	Лифт 3	4.79м ²
13	Лифт 4	4.79м ²
	Укупна нето површина	804.36м²
	Укупна бруто површина	943.45м²

6. НУМЕРИЧКА ДОКУМЕНТАЦИЈА
6.2. Процена инвестиционе вредности

1. ПОТХОДНИК У СТАНИЦИ НОВИ САД

Нето површина објекта 804.36m²

Укупна процењена вредност објекта 18.981.176,79 РСД

УКУПНА ПРОЦЕЊЕНА ВРЕДНОСТ _____ 18.981.176,79 РСД (без ПДВ-а)

ПОТХОДНИКА У СТАНИЦИ НОВИ САД

Одговорни пројектант :

Татјана Шикман

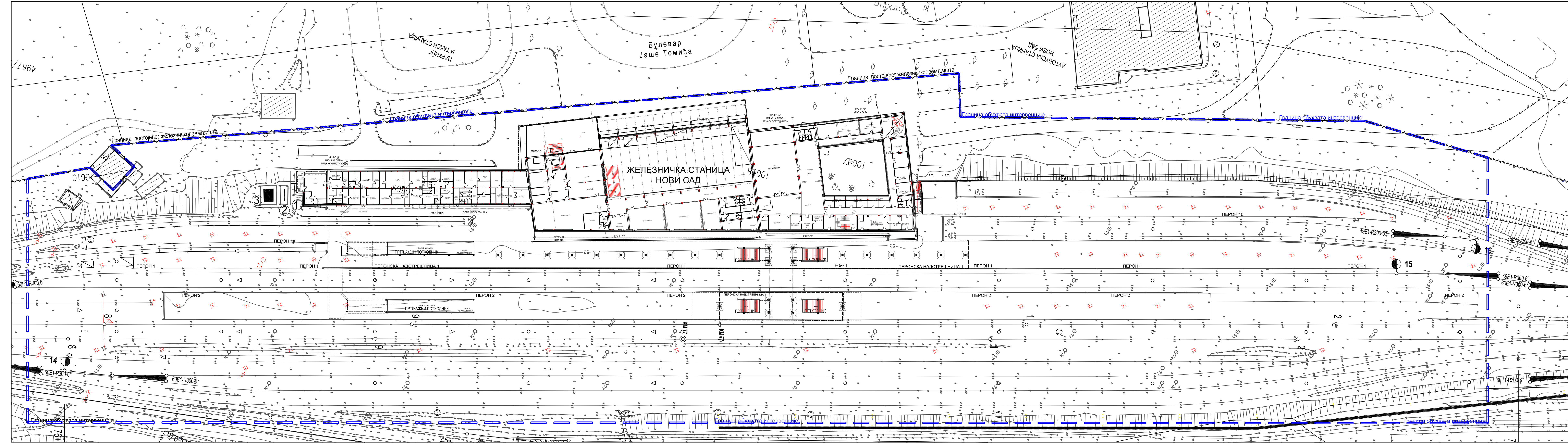
Татјана Шикман, дипл.инж.арх.
бр.лиценце 300 9962 04

Београд, мај 2020. год.

7. ГРАФИЧКА ДОКУМЕНТАЦИЈА

7. САДРЖАЈ ГРАФИЧКЕ ДОКУМЕНТАЦИЈЕ

бр. цртежа	назив цртежа	размера
Ц01	Постојећа ситуација	1:1000
Ц02	Основа пешачког потходника -постојеће	1:100
Ц03	Основа перона изнад потходника - постојеће	1:100
Ц04	Песек 1-1 2-2 и 3-3 - постојеће	1:100
Ц05	Новопроектвана ситуација	1:100
Ц06	Основа потходника	1:100
Ц07	Основа перона изнад потходника	1:100
Ц08	Песек 2-2, 3-3, 5-5 и 7-7	



ЛЕГЕНДА

- ГРАНИЦА ЖЕЛЕЗНИЧКОГ ЗЕМЉИШТА
- ГРАНИЦА ОБУХВАТА ИНТЕРВЕНЦИЈЕ

ОБЈЕКТИ ЗА РУШЕЊЕ

бр.	ОБЈЕКАТ	Површина P (m ²)
1	Зидани објекат	####
2	Контејнерски објекат 1	####
3	Контејнерски објекат 2	####
Укупна површина		####

* У графичком прилогу је дата граница обухвата интервенције која обухвата део пројекта архитектуре са уређењем партера

Број/Number	Датум / Date	Опис / Description
03		
02		
01		

Ревизиони блок: / Revision block:

САОБРАЋАЈНИ ИНСТИТУТ ЦИП, д.о.о.
INSTITUTE OF TRANSPORTATION CIP Ltd
 Немањина 6; 11000 Београд, Србија
 Тел: 011/3618-134; Факс: 011/3618-324; web site: www.sicip.co.rs

Организациона јединица: ЗАВОД ЗА АРХИТЕКТУРУ И УРБАНИЗАМ / DEPARTMENT FOR ARCHITECTURE AND URBAN PLANNING

Одговорни пројектант за архитектуру / Responsible designer for architecture
Татјана Шикман, дипл.инж.арх.
 лиценца бр.: / license No.: 300 9962 04

Пројекта

Објекат: / Structure: **МОДЕРНИЗАЦИЈА ЖЕЛЕЗНИЧКЕ ПРУТЕ БЕОГРАД - СУБОТИЦА - ДРЖАВНА ГРАНИЦА (КЕЛЕБИЈА) ДЕОНИЦА НОВИ САД - СУБОТИЦА - ДРЖАВНА ГРАНИЦА (КЕЛЕБИЈА) БЕОГРАД - СУБОТИЦА - ДРЖАВНА ГРАНИЦА (КЕЛЕБИЈА) SECTION: NOVI SAD - SUBOTICA - STATE BORDER (KELEBIA) DEO PROJEKTA: / Part of Design:**

1/1.2 Пројекат архитектуре доградње и адаптације потходника у железничкој станици Нови Сад
 1/1.2 DESIGN OF SUBWAY IN NOVI SAD STOPPING PLACE DESIGN OF ARCHITECTURE-UPGRADE AND ADAPTATION

Унутрашња контрола: / Internal control:
Светлана Карановић, дипл.инж.арх.
 Главни пројектант: / Chief designer:
Милан Јелкић, дипл.грађ.инж.

Руководилац организационе јединице: / Manager of organization unit:
Светлана Карановић, дипл.инж.арх.

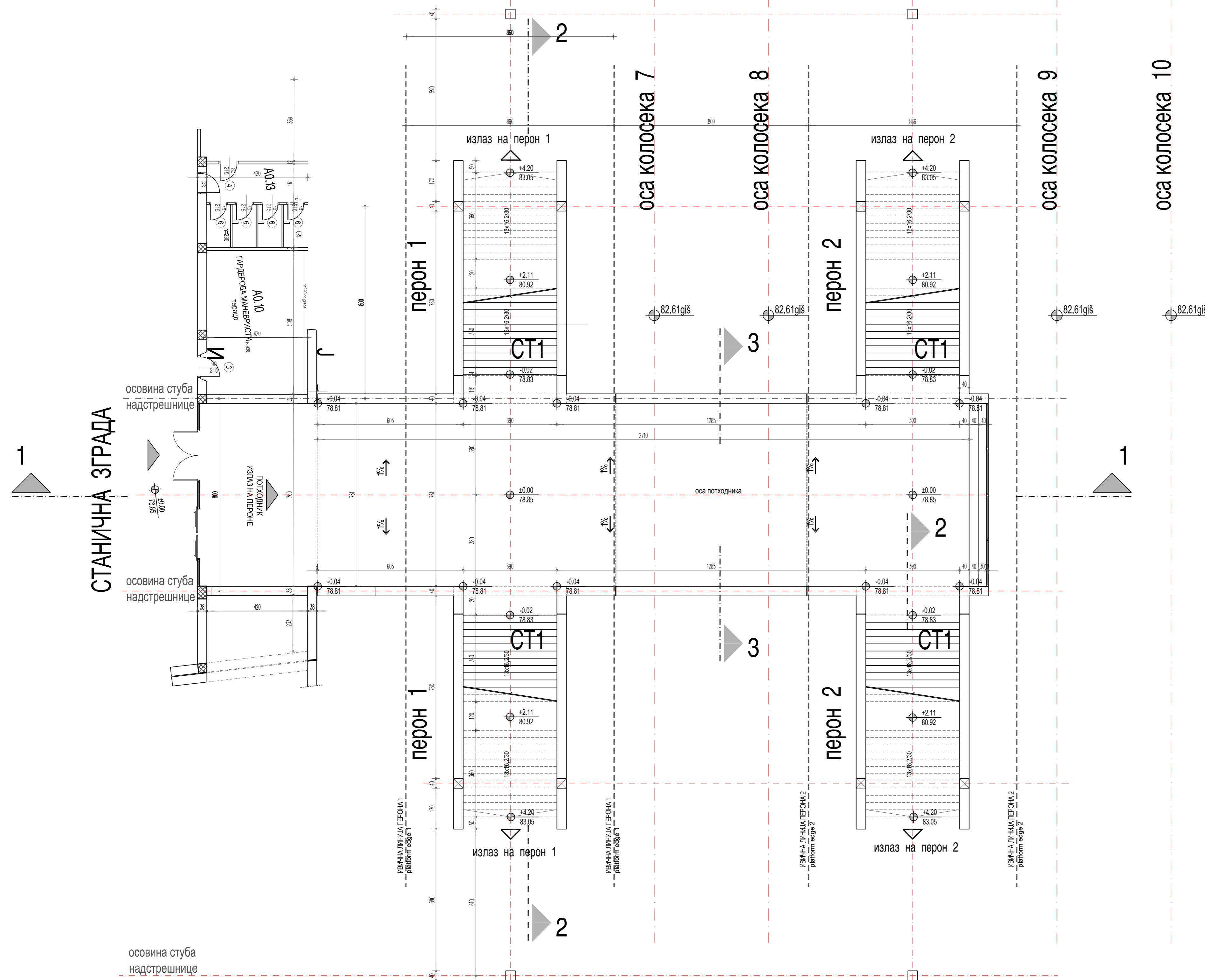
Цртеж: / Drawing:
ПОСТОЈЕЋА СИТУАЦИЈА EXISTING SITUATION

Фаза пројекта: / Design phase:
 ИДП / PD

Размера: / Scale:
 1:1000

Фазе пројекта: / Design phase:
 ИДП / PD

Датум/Date: / Drawing No.:
 12.2018. 2017-728-АРХ-1/1.2-01



ТАБЕЛАРНИ ПРЕГЛЕД ПОВРШИНА

ОЗ.	НАМЕНА ПРОСТОРИЈА	P/m ²	O/m	ОБРАДА ПОДОВА	ОБРАДА ЗИДОВА	ПЛАФОНИ
ПХ	ПОТХОДНИК	136.27	78.54	штампани бетон	АБ зид - штампани бетон	—
СТ1	СТЕПЕНИШТЕ 1	20.64	25.53	штампани бетон	АБ зид - штампани бетон	—
СТ2	СТЕПЕНИШТЕ 2	26.00	31.18	штампани бетон	АБ зид - штампани бетон	—
Л1	ЛИФТ 1	3.60	7.90	премаз за бетон	премаз за бетон	премаз за бетон
Л2	ЛИФТ 2	3.60	7.90	премаз за бетон	премаз за бетон	премаз за бетон

КП	УКУПНА КОРИСНА ПОВРШИНА	ПК = 190.11 M ²
БП	БРУТО ПОВРШИНА	БП = 250.80 M ²

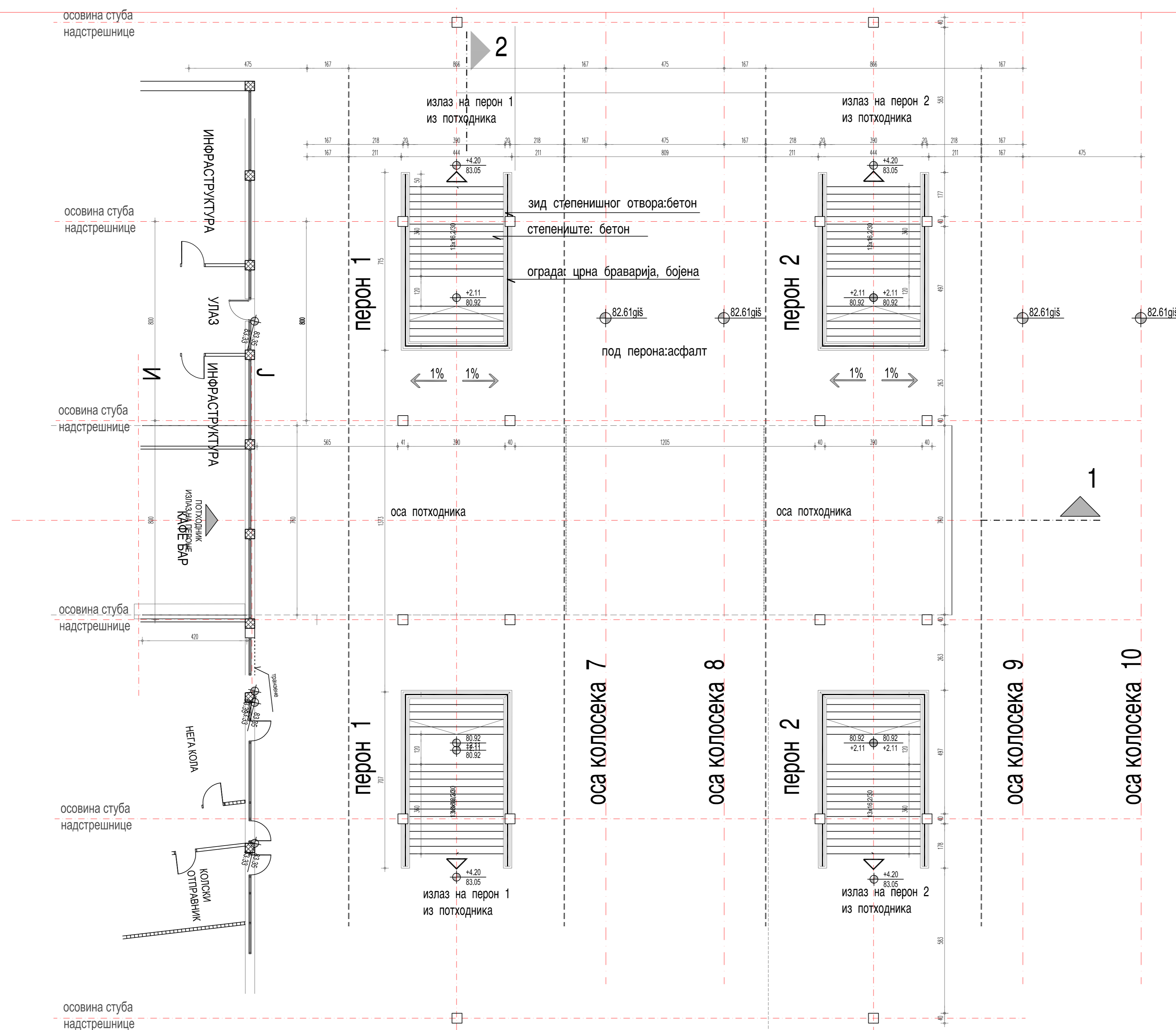
	Area allocation	P/m ²	O/m	Floor cover	Wall cover	Ceiling
S	The subway	136.27	78.54	stamped concrete	RC wall - stamped concrete	—
ST1	Staircase 1	20.64	25.53	stamped concrete	RC wall - stamped concrete	—
ST2	Staircase 2	26.00	31.18	stamped concrete	RC wall - stamped concrete	—
L1	Elevator 1	3.60	7.90	coating for concrete	coating for concrete	coating for concrete
L2	Elevator 2	3.60	7.90	coating for concrete	coating for concrete	coating for concrete

UA	Total useful area	UA= 190.11m ²
----	-------------------	--------------------------

GA	Total gross area	GA= 250.80 m ²
----	------------------	---------------------------

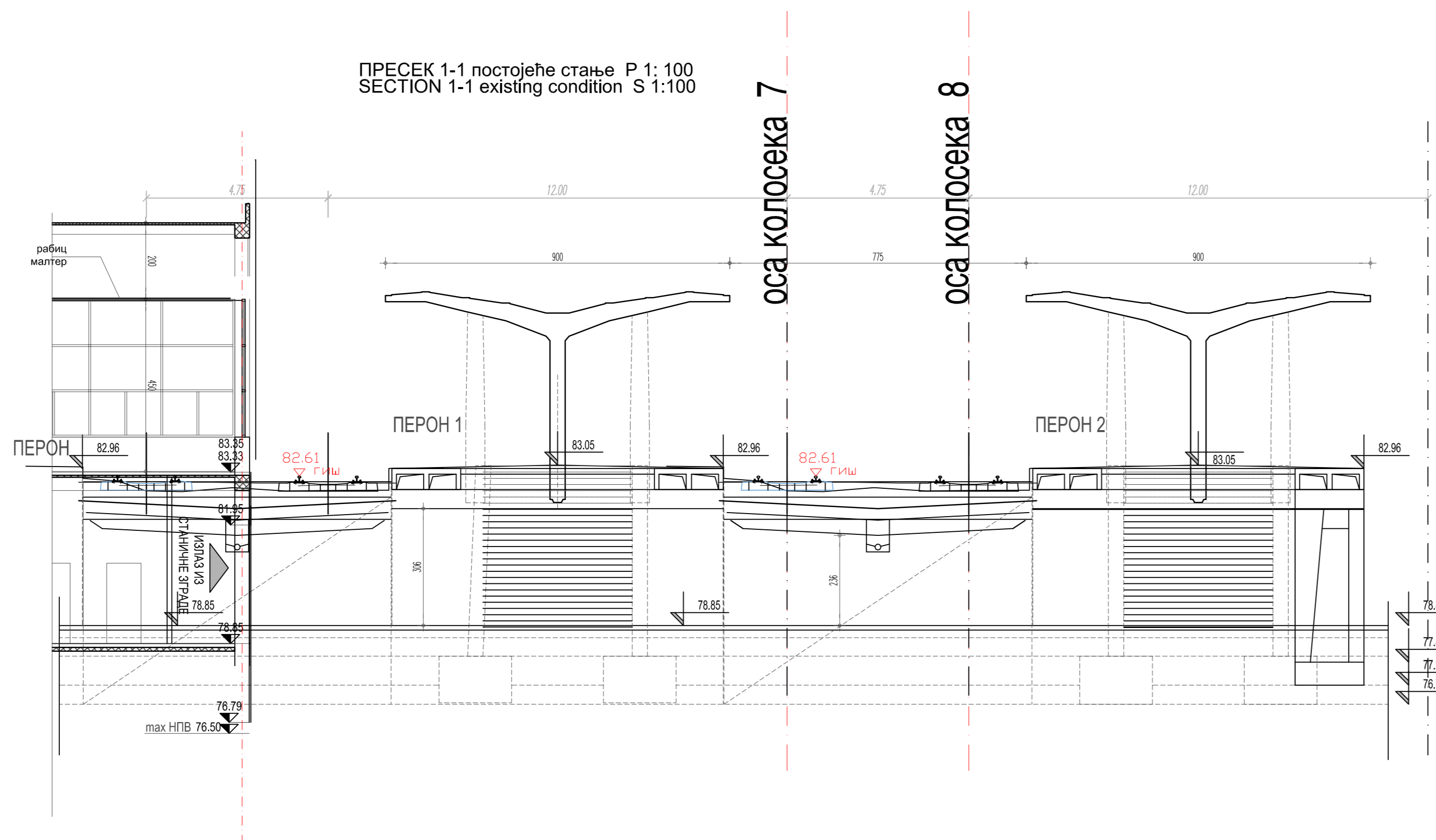


03		
02		
01		
Број/Number	Датум / Date	Опис / Description
Ревизиони блок: / Revision block:		
САОБРАЋАЈНИ ИНСТИТУТ ЦИП, д.о.о. INSTITUTE OF TRANSPORTATION CIP Ltd Немањина 6; 11000 Београд; Србија Тел: 011/3618-134; Факс: 011/3618-324; web site: www.sicp.co.rs		
Организациона јединица: ЗАВОД ЗА АРХИТЕКТУРУ И УРБАНИЗАМ / DEPARTMENT FOR ARCHITECTURE AND URBAN PLANNING		
Одговорни пројектант за архитектуру / Responsible designer for architecture	Инвеститор пројекта: / Investor: "ИНФРАСТРУКТУРА ЖЕЛЕЗНИКЕ СРЕЈНЕ" А.Д. / INFRASTRUCTURE RAILWAYS OF SERBIA - JSC	
Татјана Шикман, дипл.инж.арх.	Национални пројекат: / Employer: Министарство грађевинарства, саобраћаја и инфраструктуре / Ministry of Construction, Transport and Infrastructure	
лиценца број: / license No.: 300 9962 04	Немањина 22-26; 11000 Београд; Србија / Nemanjina Street 22-26, Belgrade	
Пројектант: / Designer:	Објекат: / Structure: МОДЕРНИЗАЦИЈА ЖЕЛЕЗНИКЕ ПРУТЕ БЕОГРАД - СУБОТИЦА - ДРЖАВНА ГРАНИЦА (КЕЛЕБИЈА) / MODERNIZATION OF BELGRADE - SUBOTICA - STATE BORDER (KELEBIJA) RAILWAY LINE	
	Део пројекта: / Part of Design: 1/1.2 Пројекат архитектуре доградње и адаптације потходника у железничкој станици Нови Сад / 1/1.2 DESIGN OF SUBWAY IN NOVI SAD STOPPING PLACE DESIGN OF ARCHITECTURE-UPGRADE AND ADAPTATION	
Унутрашња контрола: / Internal control:	Цртеж: / Drawing: СВЕТОЈЕЋЕ СТАЊЕ ОСНОВА ПЕШАЧКОГ ПОТХОДНИКА / BASE OF PEDESTRIAN SUBWAY	
Главни пројектант: / Chief designer: Светлана Карановић, дипл.инж.арх.	Размера: / Scale: 1:100	
Милан Јелкић, дипл.грађ.инж.	Фаза пројекта: / Design phase: ИДП / PD	
Руководилац организационе јединице: / Manager of organization unit: Светлана Карановић, дипл.инж.арх.	датум: / date: 12.2018.	Цртеж бр.: / Drawing No.: 2017-728-АРХ-1/1.2-02

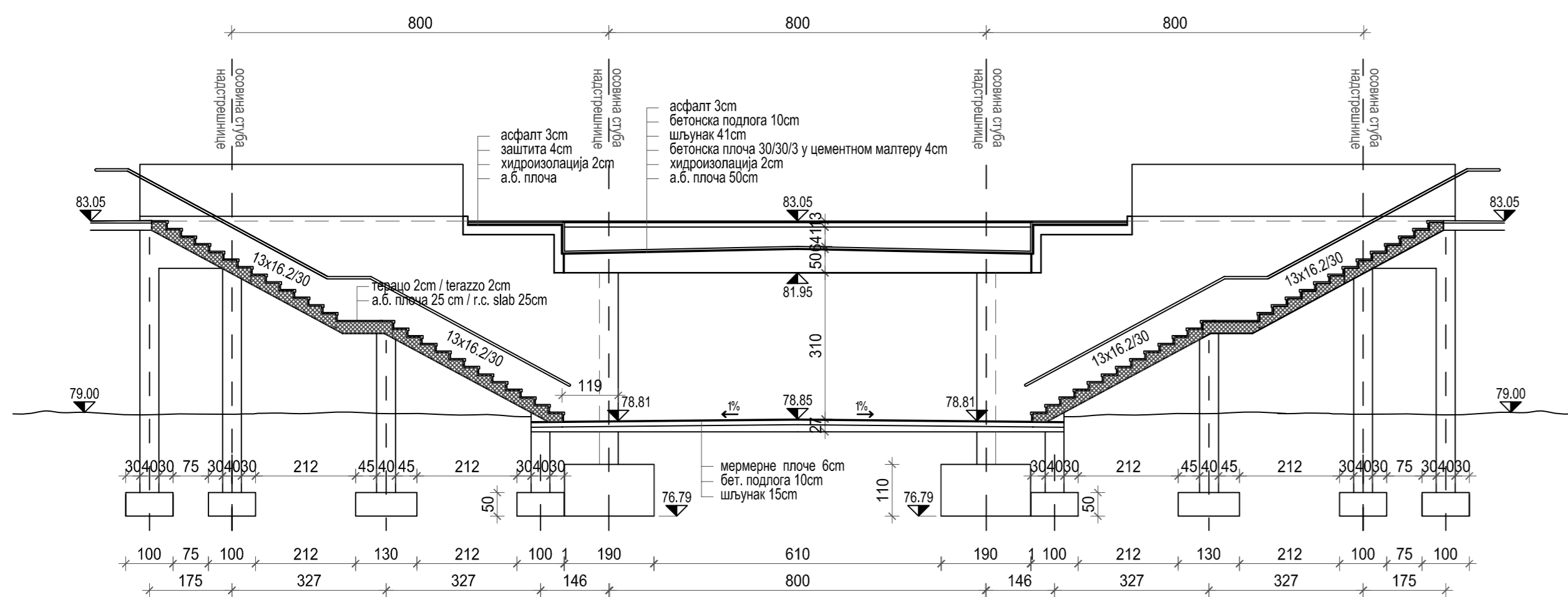


03		
02		
01		
Број/Number	Датум / Date	Опис / Description
Ревизиони блок: / Revision block:		
 САОБРАЋАЈНИ ИНСТИТУТ ЦИП, д.о.о. INSTITUTE OF TRANSPORTATION CIP Ltd Немањина 6; 11000 Београд; Србија Тел: 011/3618-134; Факс: 011/3618-324; web site: www.slcip.co.rs		
Организациона јединица: ЗАВОД ЗА АРХИТЕКТУРУ И УРБАНИЗАМ / DEPARTMENT FOR ARCHITECTURE AND URBAN PLANNING		
Одговорни пројектант за архитектуру / Responsible designer for architecture Татјана Шикман, дипл.инж.арх. лиценца број: / license No.: 300 9962 04		Инвеститор пројекта: / Investor: "ИНФРАСТРУКТУРА ЖЕЛЕЗНИКЕ СРБИЈЕ" А.Д. INFRASTRUCTURE RAILWAYS OF SERBIA JSC Немањина 6/В, Београд / Nemanjina Street 6/W, Belgrade
Наручилац пројекта: / Employer:  Министарство грађевинарства, саобраћаја и инфраструктуре Немањина 22-26; 11000 Београд; Србија web site: www.mgip.gov.rs Ministry of Construction, Transport and Infrastructure Nemanjina 22-26 Street; 11000 Belgrade; Serbia web site: www.mgip.gov.rs		Објекат: /Structure: МОДЕРНИЗАЦИЈА ЖЕЛЕЗНИКЕ ПРУТЕ БЕОГРАД - СУБОТИЦА - ДРЖАВНА ГРАНИЦА (КЕЛЕБИЈА) DEONICIJA NOVI SAD - SUBOTICA - DRZAVNA GRANICA (KELEBIJA) MODERNIZATION OF BELGRADE - SUBOTICA - STATE BORDER (KELEBIA) RAILWAY LINE SECTION: NOVI SAD - SUBOTICA - STATE BORDER (KELEBIA) Део пројекта: / Part of Design: 1/1.2 Пројекат архитектуре доградње и адаптације потходника у железничкој станици Нови Сад 1/1.2.DESIGN OF SUBWAY IN NOVI SAD STOPPING PLACE DESIGN OF ARCHITECTURE-UPGRADE AND ADAPTATION
Унутрашња контрола: / Internal control: Светлана Карановић, дипл.инж.арх.  Главни пројектант: / Chief designer: Милан Јелкић, дипл.грађ.инж. 		Цртеж: / Drawing: ПОСТОЈЕЋЕ СТАЊЕ ОСОБНА ПЕРФОРМА ДЕО ОЗНАК ПЕШАЧКОГ ПОТХОДНИКА BASE OF THE PLATFORMS A PART OVER PEDESTRIAN SUBWAY
Руководилац организационе јединице: Design phase: Светлана Карановић, дипл.инж.арх. 		Фаза пројекта: IDP / PD датум/date: 12.2018. Цртеж бр./Drawing No.: 2017-728-APX-1/1.2-03
		Размера: Scale: 1:100

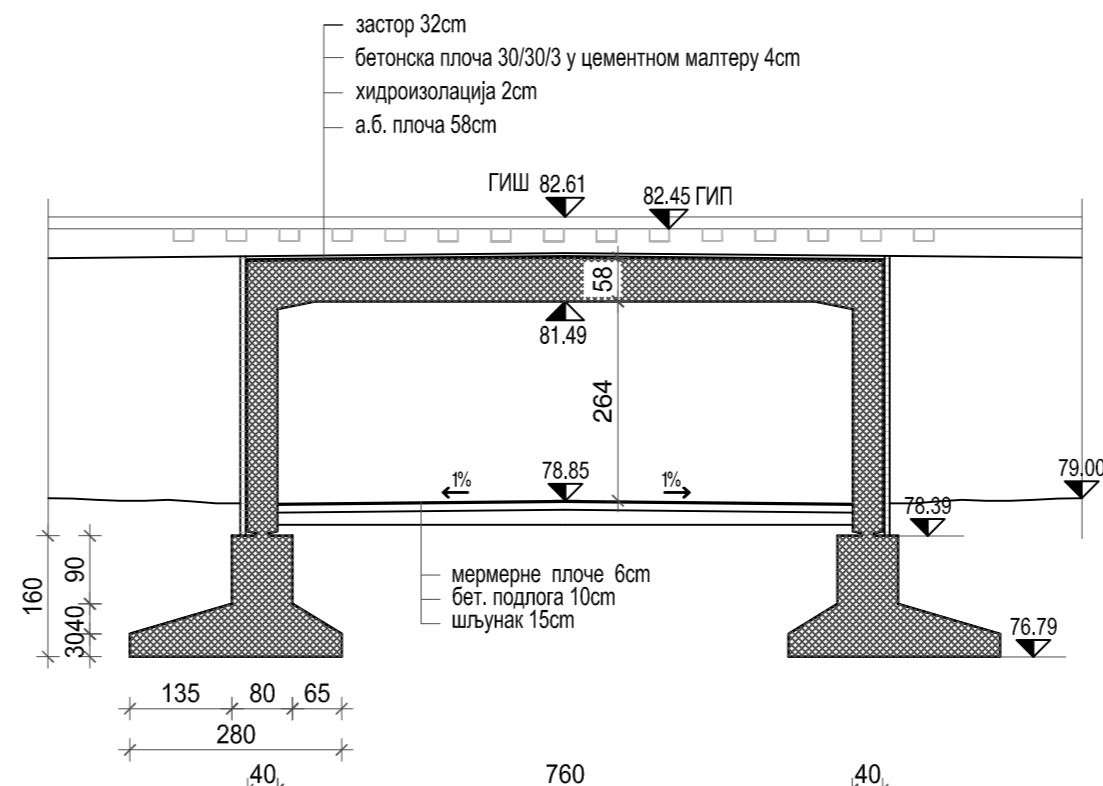
ПРЕСЕК 1-1 постојеће стање Р 1: 100
SECTION 1-1 existing condition S 1:100




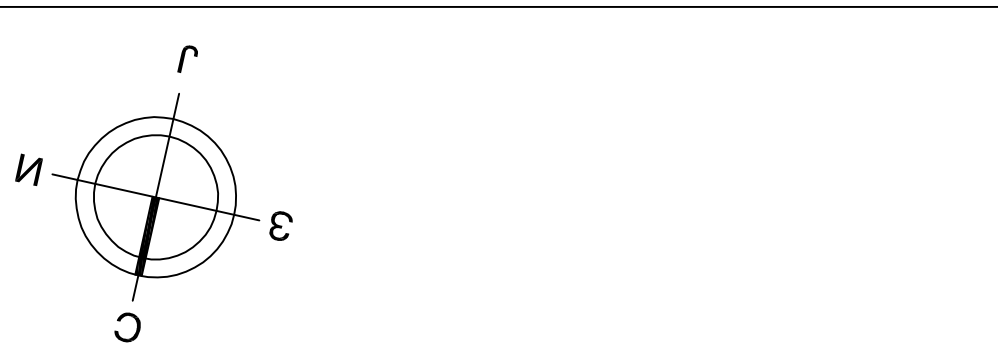
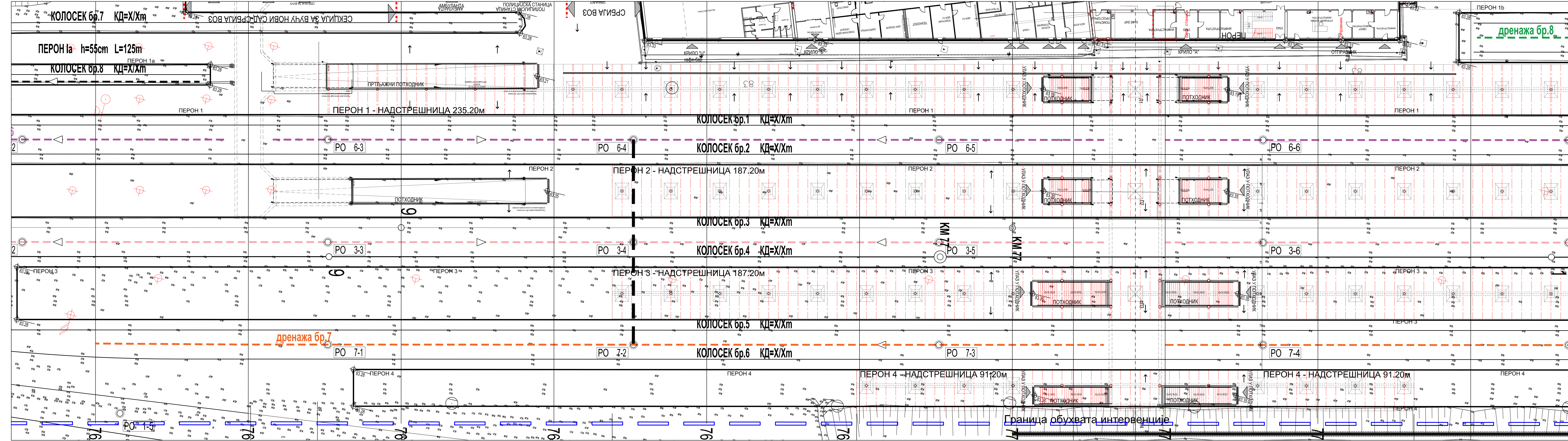
ПРЕСЕК 2-2 постојеће стање Р 1: 100
SECTION 2-2 existing condition S 1:100



ПРЕСЕК 3-3 постојеће стање Р 1: 100
SECTION 3-3 existing condition S 1:100



03		
02		
01		
Број/Number	Датум / Date	Опис / Description
Ревизиони блок: / Revision block:		
 САОБРАЋАЈНИ ИНСТИТУТ ЦИП, д.о.о. INSTITUTE OF TRANSPORTATION CIP Ltd Немањина б: 11000 Београд, Србија Тел: 011/3618-134; Факс: 011/3618-324; web site: www.slcip.co.rs		
Организациона јединица: ЗАВОД ЗА АРХИТЕКТУРУ И УРБАНИЗАЦИЈУ / DEPARTMENT FOR ARCHITECTURE AND URBAN PLANNING		
Одговорни пројектант за архитектуру / Responsible designer for architecture Татјана Шикман, дипл.инж.арх. лиценца број: / license No.: 300 9962 04		
Инвеститор пројекта: / Investor: "ИНФРАСТРУКТУРА ЖЕЛЕЗНИКЕ СРБИЈЕ" А.Д. INFRASTRUCTURE RAILWAYS OF SERBIA JSC Немањина б/В, Београд / Nemanina Street б/В, Belgrade		
Наручилац пројекта: / Employer: Министарство грађевинарства, саобраћаја и инфраструктуре Немањина 22 - 26; 11000 Београд; Србија Ministry of Construction, Transport and Infrastructure Nemanina 22-26 Street; 11000 Belgrade; Serbia web site: www.mps.gov.rs		
Пројектант: / Designer:		
Објекат: /Structure: МОДЕРНИЗАЦИЈА ЖЕЛЕЗНИКЕ ПРУТЕ БЕОГРАД - СУБОТИЦА - ДРЖАВНА ГРАНИЦА (КЕЛЕБИЈА) DEONICA NOVI SAD - SUBOTICA - DRZAVNA GRANICA (KELEBIJA) MODERNIZATION OF BELGRADE - SUBOTICA - STATE BORDER (KELEBA) RAILWAY LINE SECTION NOVI SAD - SUBOTICA - STATE BORDER (KELEBA) Део пројекта: / Part of Design: 1/1.2 Пројекат архитектуре доградње и адаптације потколника у железничкој станици Нови Сад 1/1.2.DESIGN OF SUBWAY IN NOVI SAD STOPPING PLACE DESIGN OF ARCHITECTURE-UPGRADE AND ADAPTATION		
Унутрашња контрола: / Internal control: Светлана Карановић, дипл.инж.арх.		
Главни пројектант: / Chief designer: Милан Јелкић, дипл.грађ.инж.		
Руководилац организационе јединице: Светлана Карановић, дипл.инж.арх.		
Инвеститор пројекта: / Investor: "ИНФРАСТРУКТУРА ЖЕЛЕЗНИКЕ СРБИЈЕ" А.Д. INFRASTRUCTURE RAILWAYS OF SERBIA JSC Немањина б/В, Београд / Nemanina Street б/В, Belgrade		
Наручилац пројекта: / Employer: Министарство грађевинарства, саобраћаја и инфраструктуре Немањина 22 - 26; 11000 Београд; Србија Ministry of Construction, Transport and Infrastructure Nemanina 22-26 Street; 11000 Belgrade; Serbia web site: www.mps.gov.rs		
Пројектант: / Designer:		
Фаза пројекта: / Design phase: ИДП / PD		
датум: /date: 12.2018.		
Цртеж бр.: /Drawing No.: 2017-728-АРХ-1/1-2-04		
Цртеж: / Drawing: ПОСТОЈЕЋЕ СТАЊЕ ПОДУЖИ ПРЕСЕК 1-1 И ПОП. ПРЕСЕЦИ 2-2 И 3-3 CROSS SECTIONS OF EXISTING SUBWAY 1-1 AND 2-2 AND 3-3		Размера: Scale: 1:100



- ЛЕГЕНДА**
- ГРАНИЦА ЖЕЛЕЗНИЧКОГ ЗЕМЉИШТА
 - ГРАНИЦА ОБУХВАТА ИНТЕРВЕНЦИЈЕ
 - ▼ УЛАЗ - ИЗЛАЗ
 - ① СТАЦИОНАЖА
 - СТУБОВИ НАДСТРЕШНИЦЕ

03		
02		
01		
Број/Number	Датум / Date	Опис / Description

Ревизиони блок / Revision block:

САОБРАЋАЈНИ ИНСТИТУТ ЦИП, д.о.о.
INSTITUTE OF TRANSPORTATION CIP Ltd
 Немањина 6; 11000 Београд; Србија
 Тел: 011/3618-134; Факс: 011/3618-324; web site: www.sicip.co.rs

Организациона јединица: ЗАВОД ЗА АРХИТЕКТУРУ И УРБАНИЗАМ / DEPARTMENT FOR ARCHITECTURE AND URBAN PLANNING

Одговорни пројектант за архитектуру / Responsible designer for architecture:
Татјана Шикман, дипл.инж.арх.
 лиценца бр./ license No.: 300 9962 04

Пројектант / Designer:

Унутрашња контрола / Internal control:
Светлана Карановић, дипл.инж.арх.

Главни пројектант / Chief designer:
Милан Јелкић, дипл.граф.инж.

Руководилац организационе јединице / Manager of organization unit:
Светлана Карановић, дипл.инж.арх.

Инвеститор пројекта / Investor:
"ИНФРАСТРУКТУРА ЖЕЛЕЗНИЦЕ СРБИЈЕ" А.Д.
"INFRASTRUCTURE RAILWAYS OF SERBIA" JSC
 Немањина 6/В, Београд / Nemanina Street 6/V, Belgrade

Министарство грађевинарства, саобраћаја и инфраструктуре
 Немањина 22 - 26; 11000 Београд; Србија
 web site: www.mg.gov.rs

Министарство грађевинарства, саобраћаја и инфраструктуре
 Министарство грађевинарства, саобраћаја и инфраструктуре
 Министарство грађевинарства, саобраћаја и инфраструктуре

Објекат / Structure:
 МОДЕРНИЗАЦИЈА ЖЕЛЕЗНИЧКЕ ПРУГЕ
 БЕОГРАД - СУБОТИЦА - ДРЖАВНА ГРАНИЦА (КЕЛЕБИЈА)
 ДЕОНИЦА НОВИ САД - СУБОТИЦА - ДРЖАВНА ГРАНИЦА (КЕЛЕБИЈА)
 MODERNIZATION OF RAILWAY LINE
 BELGRADE - SUBOTICA - STATE BORDER (KELEBIJA)
 SECTION: NOVI SAD - SUBOTICA - STATE BORDER (KELEBIJA)
 Део пројекта / Part of Design:
 1/1.2 Пројекат архитектуре доградње и адаптације потходника
 у железничкој станици Нови Сад
 1/1.2 DESIGN OF SUBWAY IN NOVI SAD STOPPING PLACE
 DESIGN OF ARCHITECTURE-UPGRADE AND ADAPTATION

Цртеж / Drawing:
 СИТУАЦИЈА - НИВО ПЕРОНА
 НОВОПРОЈЕКТОВАНО СТАЊЕ
 SITUATION - LEVEL OF THE PLATFORM - NEW

Фаза пројекта / Design phase:
 ИДП / PD

Размера / Scale:
 1:100

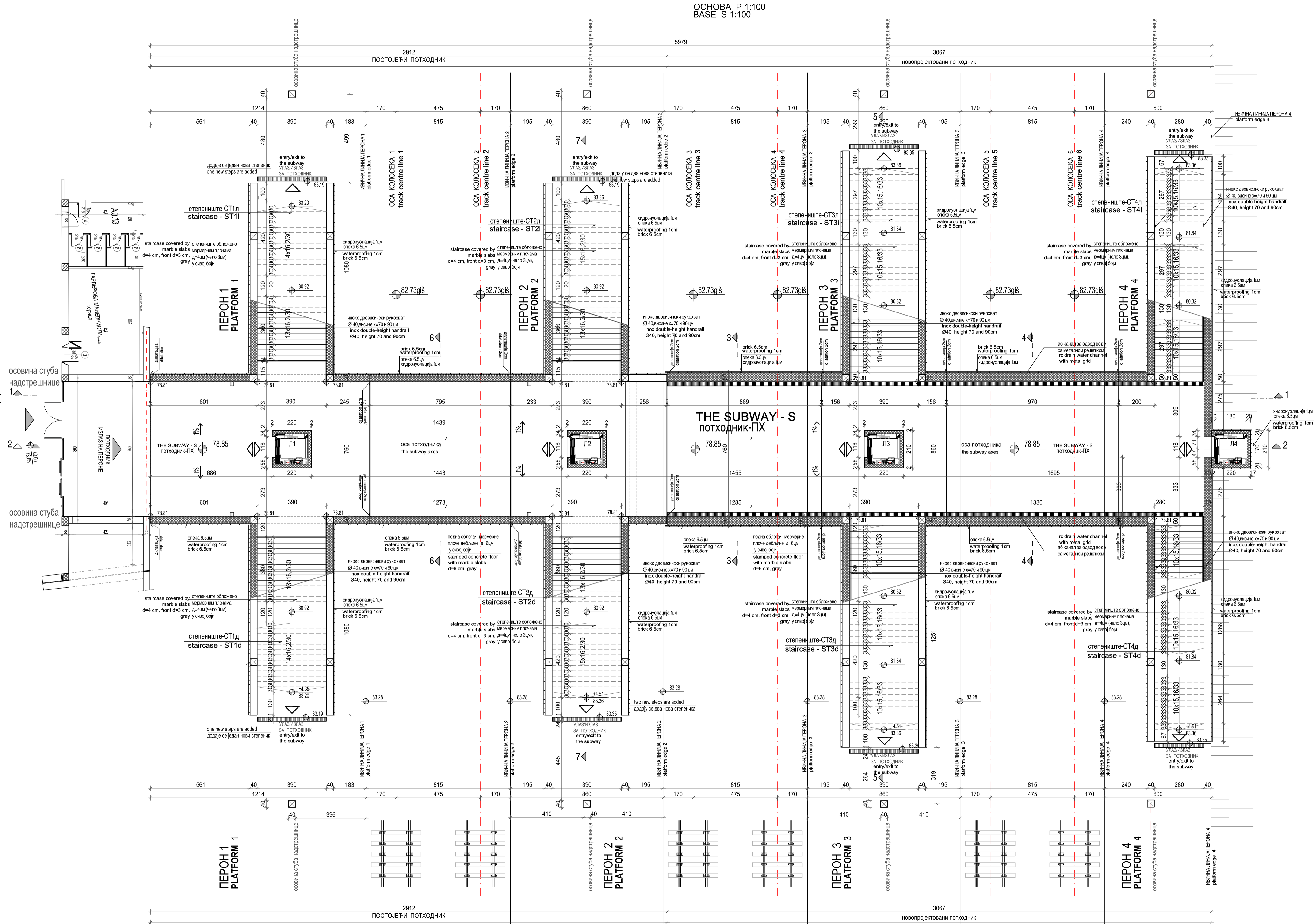
Фазе пројекта / Design phase:
 ИДП / PD

Датум / date:
 12.2018.

Цртеж бр. / Drawing No.:
 2017-728-АРХ-1/1.2-05

СТАНИЧНА ЗГРАДА

ОСНОВА Р 1:100
BASE S 1:100



ТАБЕЛАРНИ ПРЕГЛЕД ПОВРШИНА

ОЗ.	НАМЕНА ПРОСТОРИЈА	Плм2	Опм	ОБРАДА ПОДОВА	ОБРАДА ЗИДОВА	ПЛАНОВИ
ПХ	ПОТХОДНИК	463.42	148.40	мермерне плоче	АБ зид - мермерне плоче	—
СТ1а	СТЕПЕНИШТЕ 1лево	39.00	27.80	мермерне плоче	АБ зид - мермерне плоче	—
СТ1д	СТЕПЕНИШТЕ 1десно	39.00	27.80	мермерне плоче	АБ зид - мермерне плоче	—
СТ2а	СТЕПЕНИШТЕ 2лево	39.00	27.80	мермерне плоче	АБ зид - мермерне плоче	—
СТ2д	СТЕПЕНИШТЕ 2десно	39.00	27.80	мермерне плоче	АБ зид - мермерне плоче	—
СТ3а	СТЕПЕНИШТЕ 3лево	48.79	32.82	мермерне плоче	АБ зид - мермерне плоче	—
СТ3д	СТЕПЕНИШТЕ 3десно	48.79	32.82	мермерне плоче	АБ зид - мермерне плоче	—
СТ4а	СТЕПЕНИШТЕ 4лево	34.10	29.96	мермерне плоче	АБ зид - мермерне плоче	—
СТ4д	СТЕПЕНИШТЕ 4десно	34.10	29.96	мермерне плоче	АБ зид - мермерне плоче	—
Л1	ЛИФТ 1	4.79	6.76	премаз за бетон	премаз за бетон	премаз за бетон
Л2	ЛИФТ 2	4.79	6.76	премаз за бетон	премаз за бетон	премаз за бетон
Л3	ЛИФТ 3	4.79	6.76	премаз за бетон	премаз за бетон	премаз за бетон
Л4	ЛИФТ 4	4.79	6.76	премаз за бетон	премаз за бетон	премаз за бетон

КУПНА КОРИСНА ПОВРШИНА ПК = 804.36 М2

БРУТО ПОВРШИНА БП = 943.45 М2

Area allocation	Pлm²	Опm	Floor cover	Wall cover	Ceiling
S The subway	463.42	148.40	marble slabs	RC wall - marble slabs	—
ST1a Staircase 1l	39.00	27.80	marble slabs	RC wall - marble slabs	—
ST1d Staircase 1d	39.00	27.80	marble slabs	RC wall - marble slabs	—
ST2a Staircase 2l	39.00	27.80	marble slabs	RC wall - marble slabs	—
ST2d Staircase 2d	39.00	27.80	marble slabs	RC wall - marble slabs	—
ST3a Staircase 3l	48.79	32.82	marble slabs	RC wall - marble slabs	—
ST3d Staircase 3d	48.79	32.82	marble slabs	RC wall - marble slabs	—
ST4a Staircase 4l	34.10	29.96	marble slabs	RC wall - marble slabs	—
ST4d Staircase 4d	34.10	29.96	marble slabs	RC wall - marble slabs	—
L1 Elevator 1	4.79	6.76	coating for concrete	coating for concrete	coating for concrete
L2 Elevator 2	4.79	6.76	coating for concrete	coating for concrete	coating for concrete
L3 Elevator 3	4.79	6.76	coating for concrete	coating for concrete	coating for concrete
L4 Elevator 4	4.79	6.76	coating for concrete	coating for concrete	coating for concrete

UA Total useful area ПК = 804.36 М2

GA Total gross area БП = 943.45 М2



03
02
01

Број/Number Датум / Date Опис / Description

Ревизиони блок / Revision block:

САОБРАЋАЈНИ ИНСТИТУТ ЦИП, д.о.о.
INSTITUTE OF TRANSPORTATION CIP Ltd
Немањина 6, 11000 Београд, Србија
Тел: 011/3618-134; Факс: 011/3618-324; web site: www.sicp.rs

Организациона јединица: ЗАВОД ЗА АРХИТЕКТУРУ И УРБАНИЗАМ
Organizational unit: DEPARTMENT FOR ARCHITECTURE AND URBAN PLANNING

Одговорни пројектант за архитектуру / Responsible designer for architecture: **Татјана Шикман, дипл.инж.арх.**

Одговорни пројектант за урбанизам / Responsible designer for urban planning: **Милан Јелкић, дипл.грађ.инж.**

Пројектант / Designer: **ОСНОВА ПОТХОДНИКА
BASE OF THE SUBWAY**

1:2 Пројекат архитектуре доградње и адаптације потходника у железничкој станици Нова Сада
1:2 DESIGN OF SUBWAY IN RAILWAY STOPPING PLACE DESIGN OF ARCHITECTURE-UPGRADE AND ADAPTATION

Унутрашња контрола: / Internal control: **Светлана Карановић, дипл.инж.арх.**

Главни пројектант: / Chief designer: **Милан Јелкић, дипл.грађ.инж.**

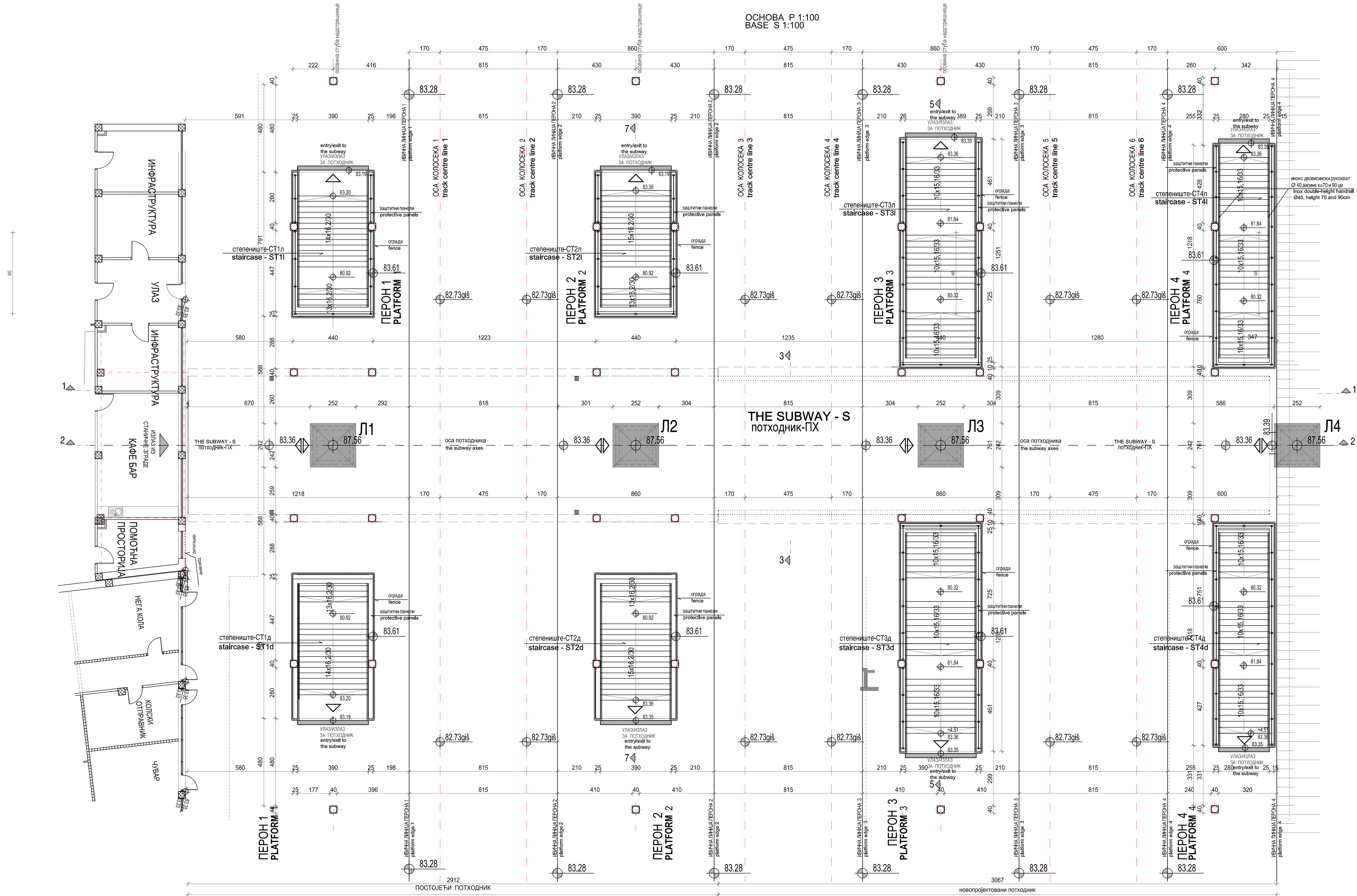
Руководилац организационе јединице: / Manager of organization unit: **ИДП / PD**

Фазе пројекта: / Project phase: **ИДП / PD**

Датум: / Date: **12.2018**

Цртеж бр. / Drawing No.: **2018-728-APX-11.2-06**

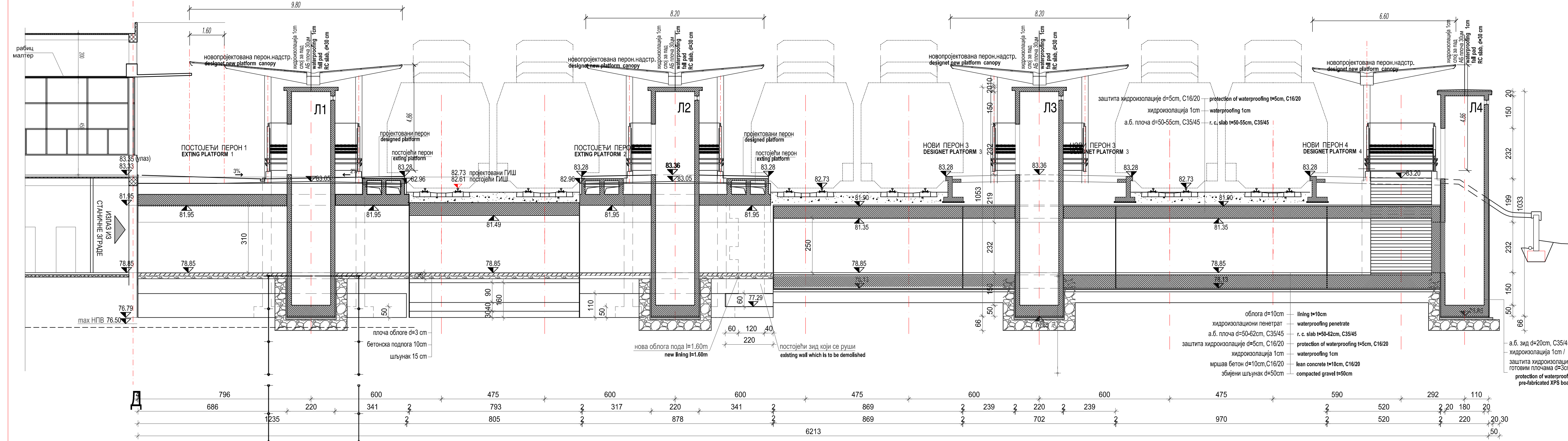
Редовност: / Scale: **1:100**



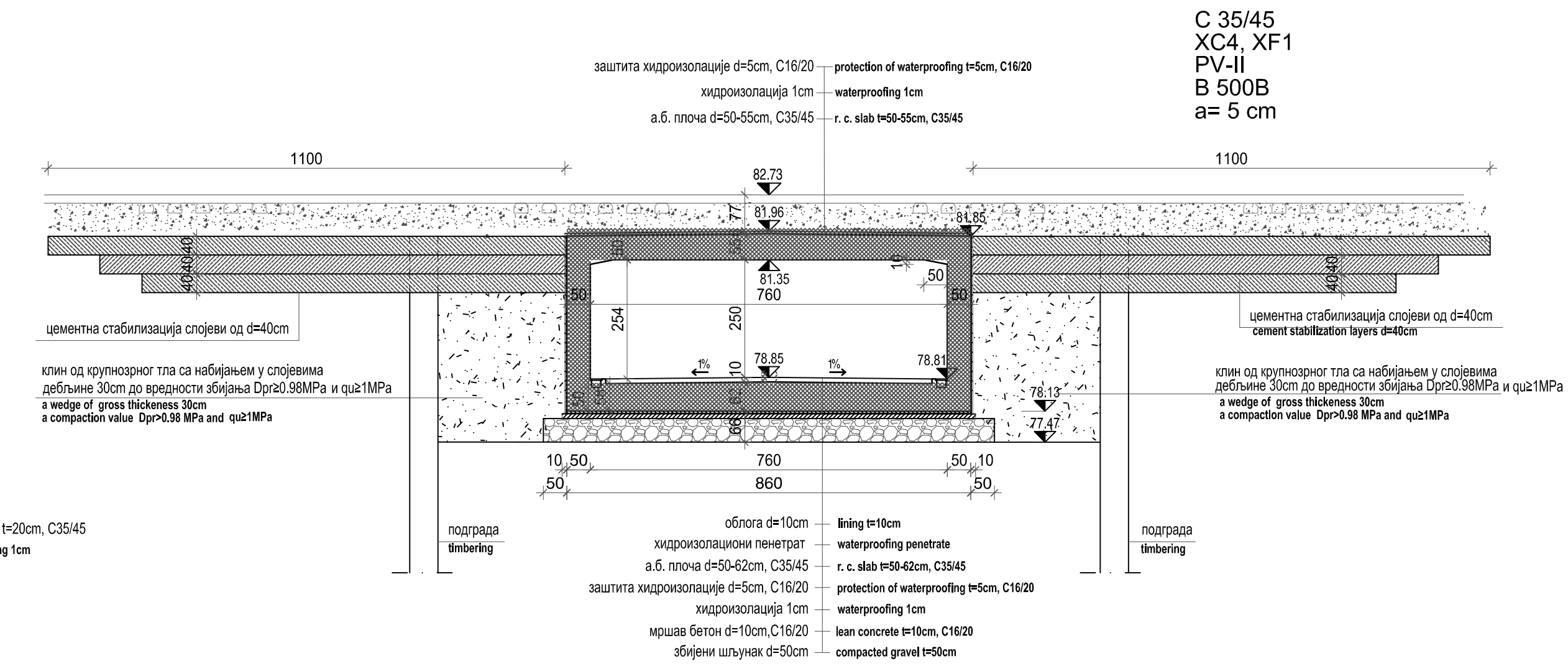
03		
02		
01		
Број/Number	Датум / Date	Опис / Description
Ревизиони блок / Revision block:		
<p>Немањина Б: 11000 Београд, Србија Тел: 011/3618-134; Факс: 011/3618-324; web site: www.sicp.rs</p>		
Организациона јединица: ЗАВОЈ ЗА АРХИТЕКТУРУ И УРБАНИЗАМ Organizational unit: DEPARTMENT FOR ARCHITECTURE AND URBAN PLANNING		
Одговорни пројектант / Designer: Татјана Шикман, дипл.инж.арх. Responsible designer for architecture: Татјана Шикман, дипл.инж.арх.		
Пројектант / Designer: Светлана Карановић, дипл.инж.арх. Designer: Светлана Карановић, дипл.инж.арх.		
Унутрашња контрола: / Internal control: Светлана Карановић, дипл.инж.арх. Chief designer: Светлана Карановић, дипл.инж.арх.		
Руководилац организационе јединице: Светлана Карановић, дипл.инж.арх. Manager of organization unit: Светлана Карановић, дипл.инж.арх.		
Основни подаци: 11.2 Пројекат архитектуре доградње и адаптације потходника у колонизационој станици Нова Сад Basic project data: 11.2 DESIGN OF SUBWAY IN NOVA SAD STOPPING PLACE DESIGN OF ARCHITECTURE-UPGRADE AND ADAPTATION		
Цртеж / Drawing: ОСНОВА ПЕРОНА BASE OF THE PLATFORMS		Шкала: 1:100
Датум издања: 12.2018 / Issue No.: 2017-728-APX-11.2-07		



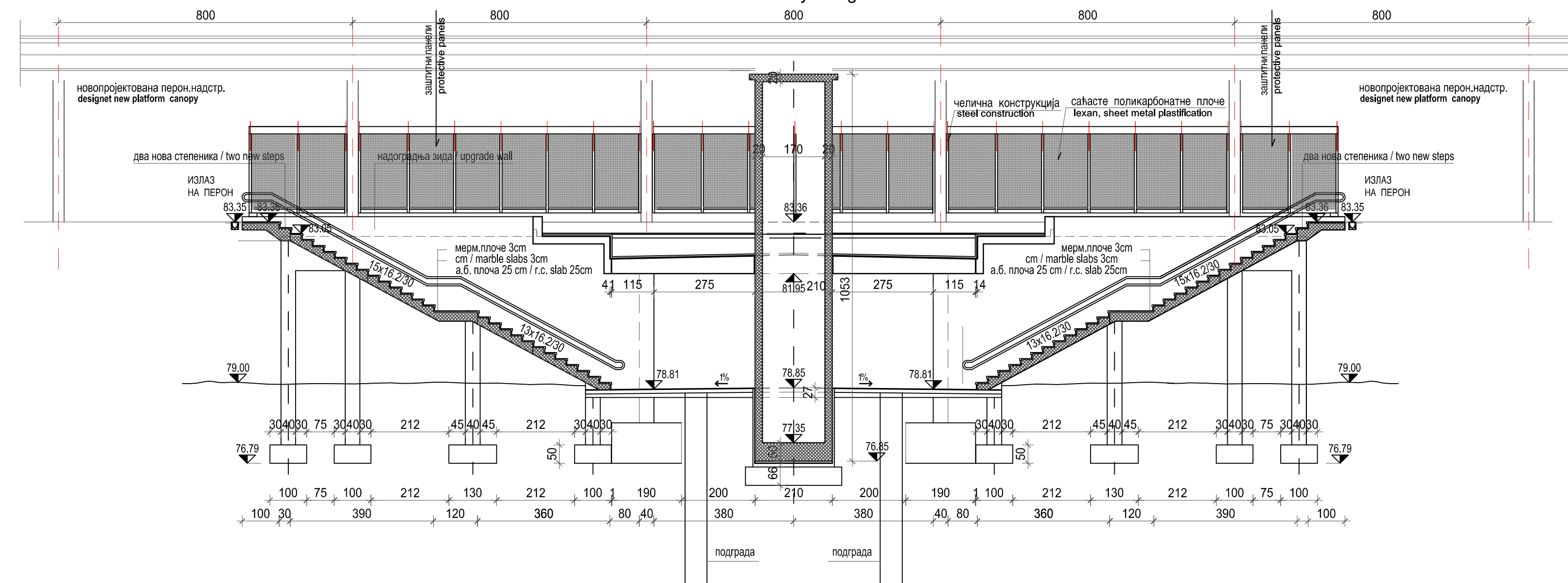
ПРЕСЕК 2-2 P 1:100
SECTION 2-2 S 1:100



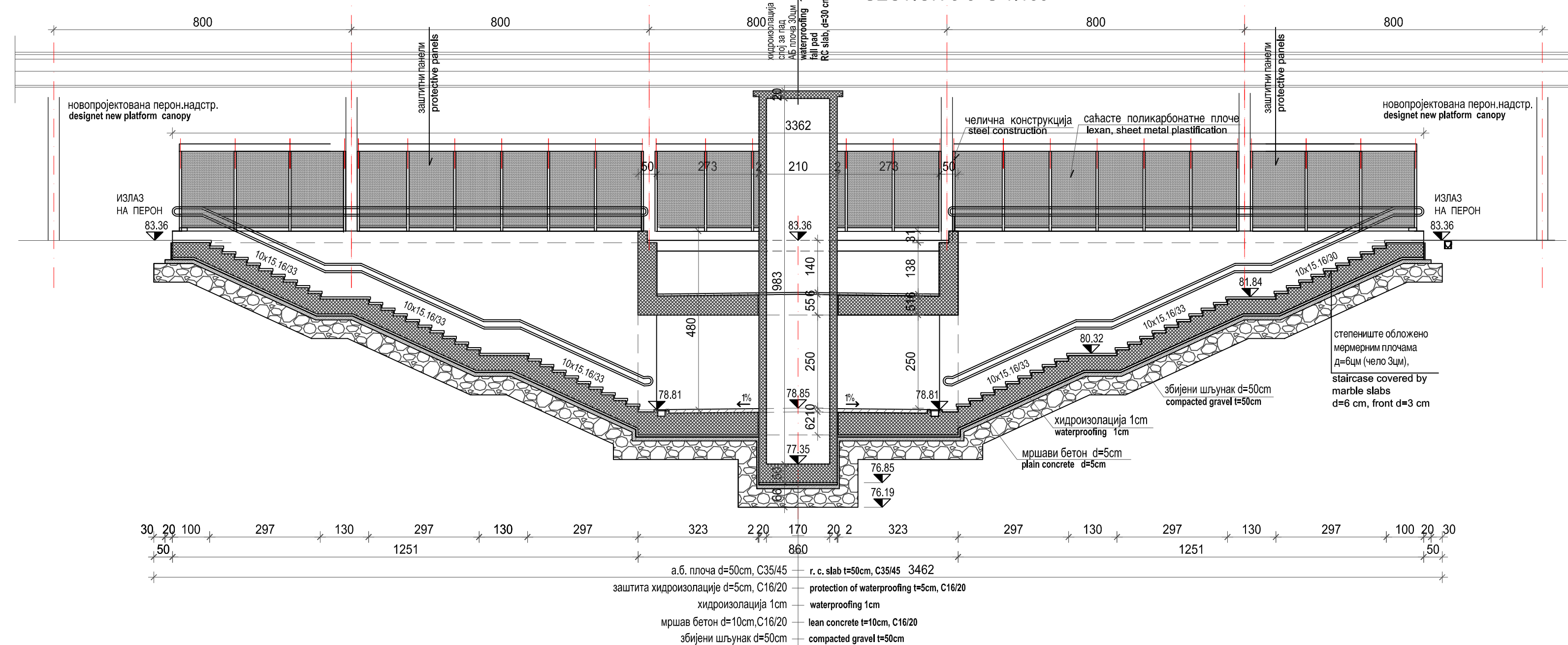
ПРЕСЕК 3-3 P 1:100
SECTION 3-3 S 1:100



ПРЕСЕК 7-7 новопроектовано стање P 1:100
SECTION 7-7 newly designed condition S 1:100



ПРЕСЕК 5-5 P 1:100
SECTION 5-5 S 1:100



03		
02		
01		
Broj/Number	Датум / Date	Опис / Description
Ревизиони блок: / Revision block:		
 САБОРАЋАНИ ИНСТИТУТ ЦИП, д.о.о. INSTITUTE OF TRANSPORTATION CIP Ltd Немањина 6; 11000 Београд, Србија Тел: 0113618-134; Факс: 0113618-324; web site: www.sicp.co.rs Организациона јединица: ЗАВОД ЗА АРХИТЕКТУРУ И УРБАНИЗАМ DEPARTMENT FOR ARCHITECTURE AND URBAN PLANNING		
Одговорни пројектант за архитектуру / Responsible designer for architecture: Тања Шикман, дипл.инж.арх. лиценца број: / license No.: 300 9962 04		
Инвеститор пројекта: / Investor: ИНФРАСТРУКТУРА ЖЕЛЕЗНИЦЕ СРБИЈА А.Д. "INFRASTRUCTURE RAILWAYS OF SERBIA" JSC Немањина 22-26; Београд, 11000 Београд, Србија web site: www.mps.gov.rs Министарство грађевинарства, саобраћаја, инфраструктуре Министарство 22-26; Београд, 11000 Београд, Србија web site: www.mps.gov.rs		
Наручилац пројекта: / Client: Министарство грађевинарства, саобраћаја, инфраструктуре Министарство 22-26; Београд, 11000 Београд, Србија web site: www.mps.gov.rs		
Пројектант: / Designer: САБОРАЋАНИ ИНСТИТУТ ЦИП, д.о.о. Немањина 6; 11000 Београд, Србија Тел: 0113618-134; Факс: 0113618-324; web site: www.sicp.co.rs		
Објекат: / Structure: МОДЕРНИЗАЦИЈА НЕКРЕТНИКЕ ПРУГЕ MODERNIZATION OF REAL ESTATE LINE БЕОГРАД - СУБОТИЦА - ДРЖАВНА ГРАНИЦА (КЕЛЕВИЈА) BELGRADE - SUBOTICA - STATE BORDER (KELEVIJA) Београд - Суботица - државна граница (Келевија) Belgrade - Subotica - State Border (Kelevija) Део пројекта: / Part of Design: 11.2 Пројекат архитектуре доградње и адаптације потходника у железничкој станици Нова Сад 11.2 DESIGN OF SUBWAY IN NEW SAD STATION PLACE DESIGN OF ARCHITECTURE-UPGRADE AND ADAPTATION		
Унутрашња контрола: / Internal control: Светлана Карановић, дипл.инж.арх. Милан Јелкић, дипл.грађ.инж. Руководилац организационе јединице: Director of organization unit: Светлана Карановић, дипл.инж.арх.		
Центар / Drawing: ПРЕСЕКЦИ 2-2, 3-3, 5-5 и 7-7 КРОЗ ПОТХОДНИК CROSS-SECTIONS OF SUBWAY 2-2, 3-3, 5-5 and 7-7		
Дата пројекта: / Date: 12.2018.		
Цртеж бр./Drawing No.: 2017-728-APX-1/1.2-08		
Размера: / Scale: 1:100		