

СЕКТОР ЗА НАБАВКЕ И ЦЕНТРАЛНА СТОВАРИШТА

11000 Београд, Немањина бр.6

Телефон: +381 11 362 00 94

е-mail: nabavke.infra@srbrail.rs

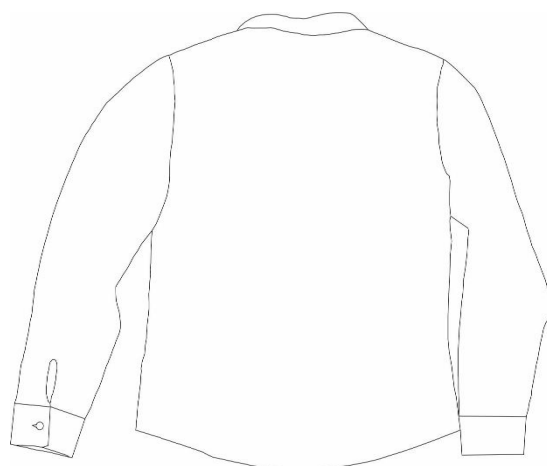
Број: 24/2019 - 4082

Датум: 13. 12. 2019. год.

ПРЕДМЕТ: Измене и допуне конкурсне документације број 3 у вези Јавне набавке у отвореном поступку по партијама број 59/2019

На страни 17/137 конкурсне документације у делу који гласи:

2.2 КОШУЉА ДУГ РУКАВ ЖЕНСКА



- Боја материјала светло плава.
- Сировински састав 80% памук \pm 5%, полиестер 20% \pm 5%.
- Површинска маса: 110гр/м² \pm 3%.
- Конструкција класичан крој.
- Крагна сечена у светло плавој боји.
Унутрашња страна: светло плаве боје, ширине 3,5цм, унутрашњи штеп у светло плавој боји, горњи део тегет ширине 4,5цм. Спољашња страна цела светло плаве боје.
- Лајсна: лева светло плаве боје ширине 3цм, паспул између лајсне и предњице светло плаве боје ширине 0,5цм, 5 светло плавих дугмади ширине 1цм.
Десна светло плаве боје ширине 3цм, паспул између лајсне и предњице светло плаве боје ширине 0,5цм, 5 светло плавих попречних рупица ш-1,5цм.
- Манжетна на рукаву равна светло плаве боје:
Спољашња страна светло плаве боје ширине 6цм

мења се и дат је у прилогу:

- Лајсна: лева са 7 усправних рупица ширине 1,5цм светло плаве боје, десна светло плаве боје са 7 светло плавих дугмади ширине 1цм.
- Рупице на кошуљи су у светло плавој боји.
- На кошуљи се ушивају две етикете: етикета произвођача са величином која се ушива на леђни део вратног изреза.

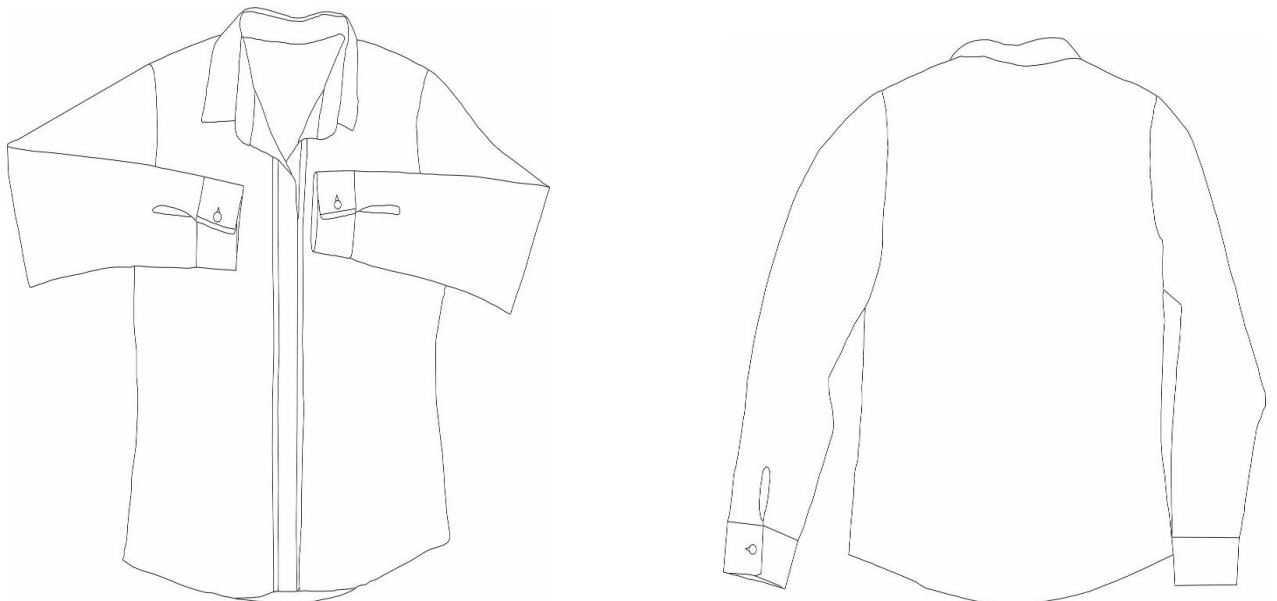
Р.Б.	Предмет јавне набавке	Јединица мере	Количина
2.1	Кошуља дуг рукав мушка	ком.	1181

Понуђач је у обавези да уз наведени артикал достави:

- Извештај о испитивању квалитета основног материјала за наведени артикал.
- Упутство за употребу и одржавање на српском језику.

НАПОМЕНА: Артикл мора испуњавати прописане захтеве из Правилником о службеним ознакама и службеном оделу у Акционарском друштву за управљање јавном железничком инфраструктуром „Инфраструктура железнице Србије“, Београд број 4/2019-1568-362 од 03.07.2019. године, а који су наведени у техничкој спецификацији.

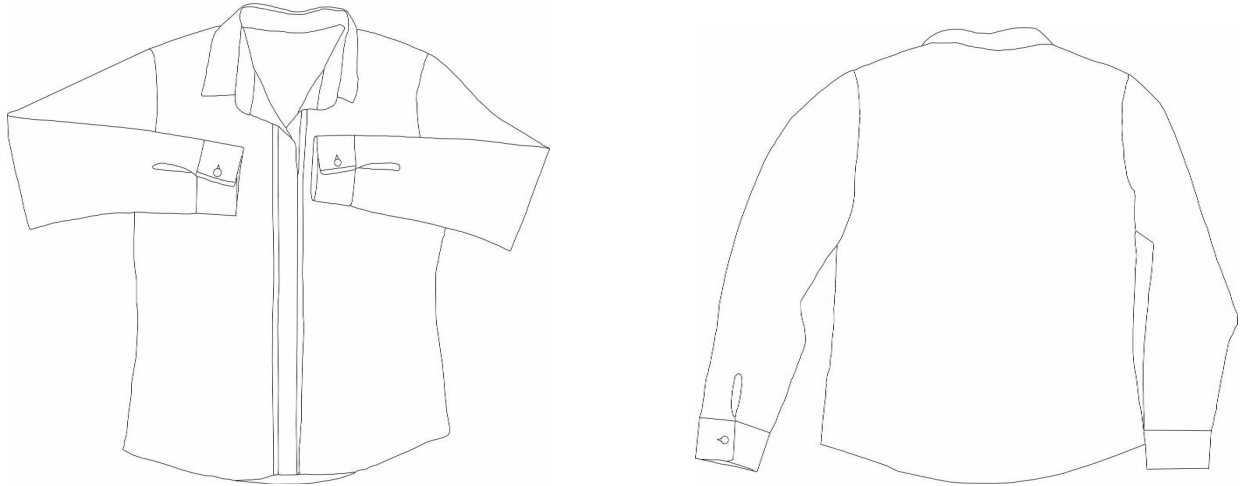
2.2 КОШУЉА ДУГ РУКАВ ЖЕНСКА



- Боја материјала светло плава.
- Сировински састав 80% памук \pm 5%, полиестер 20% \pm 5%.
- Површинска маса: 110гр/м² \pm 3%.
- Конструкција класичан крој.
- Крагна сечена у светло плавој боји.
Унутрашња страна: светло плаве боје, ширине 3,5цм, унутрашњи штеп у светло плавој боји, горњи **светло плаве боје** ширине 4,5цм. **Спољна** страна цела светло плаве боје. **Кошуља дуг рукав женска је у целости светло плаве боје.**
- Лајсна: лева светло плаве боје ширине 3цм, паспул између лајсне и предњице светло плаве боје ширине 0,5цм, 5 светло плавих дугмади ширине 1цм.
Десна светло плаве боје ширине 3цм, паспул између лајсне и предњице светло плаве боје ширине 0,5цм, 5 светло плавих попречних рупица ш-1,5цм.
- Манжетна на рукаву равна светло плаве боје:
Спољашња страна светло плаве боје ширине 6цм

На страни 103/137 конкурсне документације у делу који гласи:

2.2 КОШУЉА ДУГ РУКАВ ЖЕНСКА



- Боја материјала светло плава.
- Сировински састав 80% памук \pm 5%, полиестер 20% \pm 5%.
- Површинска маса: 110гр/м² \pm 3%.
- Конструкција класичан крој.
- Крагна сечена у светло плавој боји.
Унутрашња страна: светло плаве боје, ширине 3,5цм, унутрашњи штеп у светло плавој боји, горњи део тегет ширине 4,5цм. Спољашња страна цела светло плаве боје.
- Лајсна: лева светло плаве боје ширине 3цм, паспул између лајсне и предњице светло плаве боје ширине 0,5цм, 5 светло плавих дугмади ширине 1цм.
Десна светло плаве боје ширине 3цм, паспул између лајсне и предњице светло плаве боје ширине 0,5цм, 5 светло плавих попречних рупица ш-1,5цм.
- Манжетна на рукаву равна светло плаве боје:
Спољашња страна светло плаве боје ширине 6цм

мења се и дат је у прилогу:

- На кошуљи се ушивају две етикете: етикета произвођача са величином која се ушива на леђни део вратног изреза.

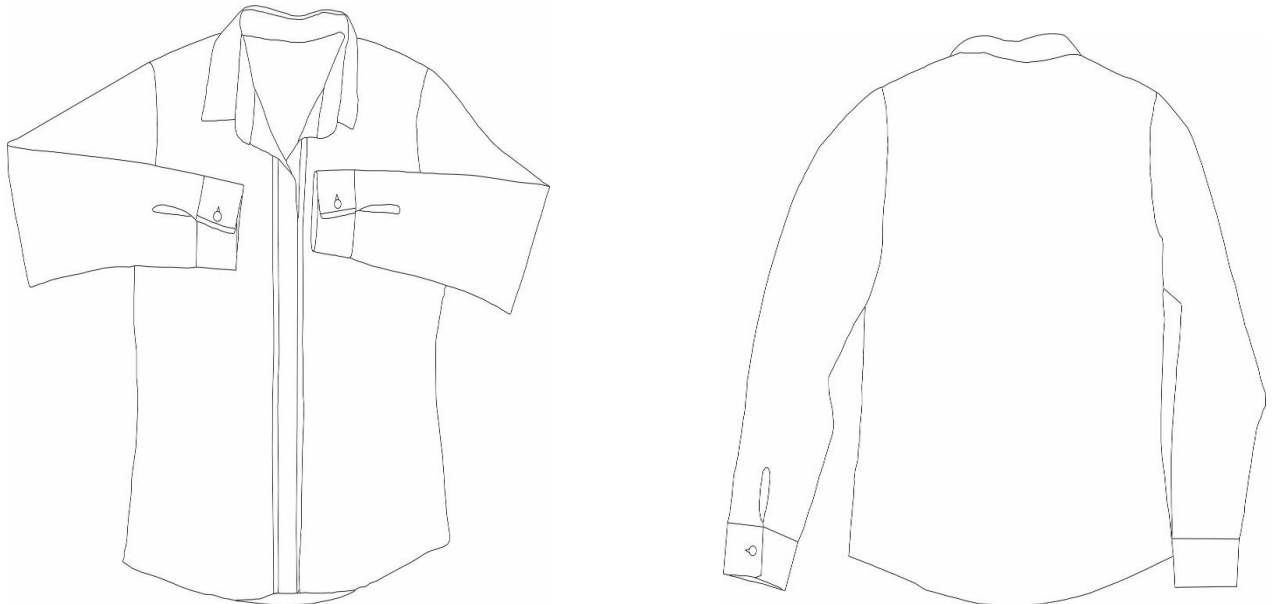
Р.Б.	Предмет јавне набавке	Јединица мере	Количина
2.1	Кошуља дуг рукав мушка	ком.	1181

Понуђач је у обавези да уз наведени артикал достави:

- Извештај о испитивању квалитета основног материјала за наведени артикал.
- Упутство за употребу и одржавање на српском језику.

НАПОМЕНА: Артикл мора испуњавати прописане захтеве из Правилником о службеним ознакама и службеном оделу у Акционарском друштву за управљање јавном железничком инфраструктуром „Инфраструктура железнице Србије“, Београд број 4/2019-1568-362 од 03.07.2019. године, а који су наведени у техничкој спецификацији.

2.2 КОШУЉА ДУГ РУКАВ ЖЕНСКА



- Боја материјала светло плава.
- Сировински састав 80% памук \pm 5%, полиестер 20% \pm 5%.
- Површинска маса: 110гр/м² \pm 3%.
- Конструкција класичан крој.
- Крагна сечена у светло плавој боји.
Унутрашња страна: светло плаве боје, ширине 3,5цм, унутрашњи штеп у светло плавој боји, горњи **светло плаве боје** ширине 4,5цм. **Спољна** страна цела светло плаве боје. **Кошуља дуг рукав женска је у целисти светло плаве боје.**
- Лајсна: лева светло плаве боје ширине 3цм, паспул између лајсне и предњице светло плаве боје ширине 0,5цм, 5 светло плавих дугмади ширине 1цм.
Десна светло плаве боје ширине 3цм, паспул између лајсне и предњице светло плаве боје ширине 0,5цм, 5 светло плавих попречних рупица ш-1,5цм.
- Манжетна на рукаву равна светло плаве боје:
Спољашња страна светло плаве боје ширине 6цм
Унутрашња страна светло плаве боје ширине 6цм
1 светло плаво дугме ширине 1цм
1 светло плава попречна рупица ширине 1,5цм